



Quick Installation Guide



TV-IP110
TV-IP110W

Table of Contents

Русский	1
1. Что нужно сделать в самом начале	1
2. Установка оборудования	3
3. Конфигурация интернет-камеры	4
Troubleshooting	8

1. Что нужно сделать в самом начале



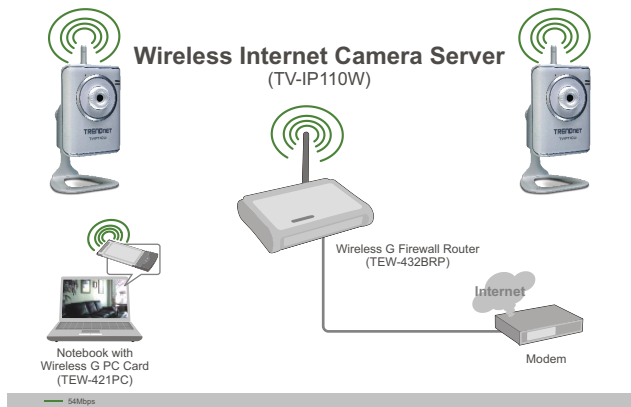
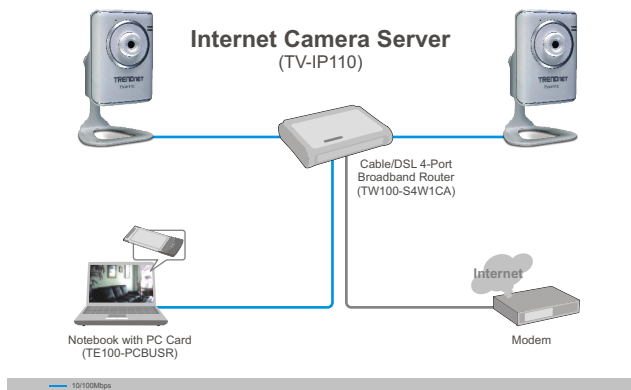
Содержимое упаковки

- TV-IP110/TV-IP110W
- Руководство по быстрой установке
- CD-ROM-диск со служебной программой
- Адаптер источника питания (5V, 2.5A)
- 1 отделяемая антенна, 2dBi (TV-IP110W)
- Патч-кабель Кат.5 длиной 1.8 м

Системные требования

- Ethernet 10/100 Мбит/с
- ЦП: Pentium 4 1 ГГц или выше
- Память: 256 МБ или более/ 512МБ или более (Windows Vista)
- Разрешение VGA: 800 x 600 или больше
- Веб-браузер: Microsoft Internet Explorer 6.0 или выше
- Windows 2000/XP/Vista

Применение



2. Установка оборудования

1. Прикрепите антенну.
(TV-IP110W)

2. Присоедините сетевой кабель
RJ-45 от коммутатора/
маршрутизатора к порту
Ethernet интернет-камеры.

3. Подключите адаптер питания к
Интернет камере-серверу и
затем к сетевой розетке.

4. Убедитесь в том, что СИДы
Power и Link горят (показаны на
TV-IP110W).



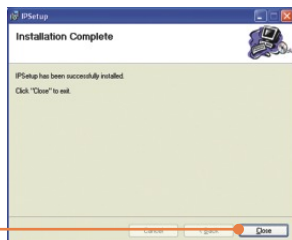
3. Конфигурация интернет-камеры

Примечание: рекомендуется настроить конфигурацию интернет-камеры с помощью компьютера, подключенного с помощью проводов. Поскольку у интернет-камеры IP-адрес по умолчанию - 192.168.10.30 нужно убедиться в том, что IP-адрес 192.168.10.30 не присвоен другим сетевым устройствам.

1. Вставьте компакт-диск с утилитой в дисковод CD-ROM и нажмите на **IP Finder**.



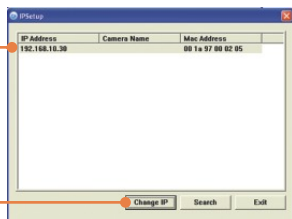
2. Следуйте указаниям из **Мастера установки** и затем нажмите на кнопку **Закреть**.



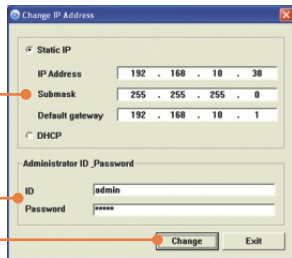
3. Перейдите **Пуск > Программы > TRENDnet > IPSetup** и нажмите на **IPSetup**.



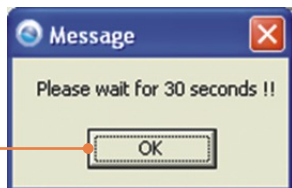
4. Выберите Интернет-камеру и нажмите на кнопку **Изменить IP**.



5. Укажите IP-адрес, который должен быть в той же подсети, что и ваша сеть, укажите **Идентификатор администратора** и **пароль**, затем нажмите на кнопку **Изменить**. По умолчанию:
ID: **admin**
Пароль: **admin**



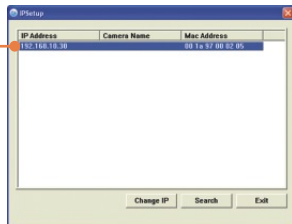
6. Нажмите на **ОК** и подождите 30 секунд.



7. Нажмите на кнопку **ОК**.



8. Двойным щелчком выберите Интернет-камеру для доступа к конфигурации в браузере.

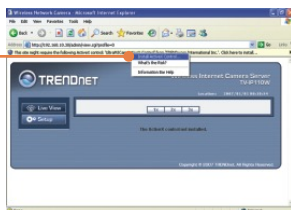


9. Введите имя пользователя и пароль, затем щелкните по кнопке **ОК**.

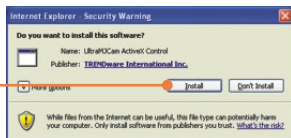
Имя пользователя: **admin**
Пароль: **admin**



10. Правой кнопкой мыши выберите **Active X Control**.



11. Нажмите на **Установить**.



12. Выберите **Сеть** и далее **Беспроводное соединение**. Задайте настройки беспроводного соединения, которые должны соответствовать вашим настройкам беспроводного соединения и нажмите на **Применить** (включите/введите ключ WEP/WPA, если беспроводная сеть шифруется. Обратитесь к сетевому администратору, который сообщит подробности).

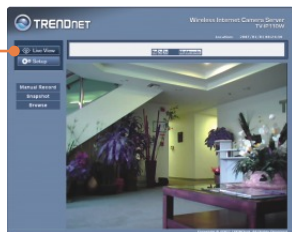


13. Двойным щелчком выберите Интернет-камеру для доступа к конфигурации в браузере.

Примечание: устройство TV-IP110W не будет производить беспроводное подключение до тех пор, пока не будет отсоединен кабель Ethernet от задней панели камеры.

14. Убедитесь в том, что СИДы Power и Link горят.

15. Выберите **Live View**.



Установка завершена.

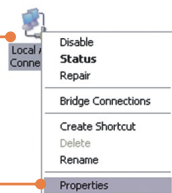
Примечание: подробную информацию о конфигурации устройства TV-IP110/TV-IP110W и его дополнительных настройках можно получить в разделе Устранение неисправностей из руководства пользователя на компакт-диске или на веб-сайте TRENDnet по адресу <http://www.trendnet.com>.

Зарегистрируйте свой продукт

Для того, чтобы воспользоваться сервисным обслуживанием и поддержкой на высшем уровне, предлагаем вам зарегистрировать свой продукт в режиме онлайн здесь: www.trendnet.com/register
Благодарим Вас за то, что Вы выбрали TRENDnet

Q1: How do I configure TCP/IP settings on my computer?

1. Go into the **Control Panel** and double-click the **Network Connections** icon, and then right-click the **Local Area Connection** icon and then click **Properties**.



2. Click **Internet Protocol (TCP/IP)** and then click **Properties**. Then click on **Use the following IP address**, and make sure you assign your network adapter an IP address in the subnet of 192.168.10.x.



Q2: The Image is blurry. How can I adjust the focus on the Internet camera?

A2: You can adjust the Internet Camera's focus by rotating the lens.

Q3: When I click on Live View the image does not load?

A3: First, make sure that you are using a browser that supports Java. Second, make sure that Java is installed. Third, make sure that you added Active X. See step 10 and 11 in Section 2: **Configure the Internet Camera**.

Q4: How do I connect the TV-IP110W to my wireless router or access point?

A4: Make sure that you configure the camera to have the same SSID, encryption mode and key (if enabled). Follow the instructions in section 2 to configure the camera with the SSID and encryption key.

Q5: After I successfully configured the TV-IP110W to match my wireless network settings, I can not connect to the camera.

A5: First, verify that the wireless settings match your wireless network settings. Second, verify in the wireless section of the browser configuration that the Enable option is checked. Third, make sure to disconnect the Ethernet cable from the camera and verify that the LINK LED is blinking green.

Q6: I forgot my password. What should I do?

A6: Take a pin or paperclip and press the reset button on the back of the unit for 15 seconds. This will return settings back to factory defaults. The default IP address is 192.168.10.30. The default administrator ID and password is admin.

If you still encounter problems or have any questions regarding the TV-IP110/TV-IP110W, please contact TRENDnet's Technical Support Department.

Certifications

This equipment has been tested and found to comply with FCC and CE Rules.

Operation is subject to the following two conditions:

- (1) This device may not cause harmful interference.
- (2) This device must accept any interference received. Including interference that may cause undesired operation.



Waste electrical and electronic products must not be disposed of with household waste. Please recycle where facilities exist. Check with you Local Authority or Retailer for recycling advice.



NOTE: THE MANUFACTURER IS NOT RESPONSIBLE FOR ANY RADIO OR TV INTERFERENCE CAUSED BY UNAUTHORIZED MODIFICATIONS TO THIS EQUIPMENT. SUCH MODIFICATIONS COULD VOID THE USER'S AUTHORITY TO OPERATE THE EQUIPMENT.

ADVERTENCIA

En todos nuestros equipos se mencionan claramente las características del adaptador de alimentación necesario para su funcionamiento. El uso de un adaptador distinto al mencionado puede producir daños físicos y/o daños al equipo conectado. El adaptador de alimentación debe operar con voltaje y frecuencia de la energía eléctrica domiciliar existente en el país o zona de instalación.



TRENDnet Technical Support

US • Canada

Toll Free Telephone: 1(866) 845-3673

24/7 Tech Support



Europe (Germany • France • Italy • Spain • Switzerland • UK)

Toll Free Telephone: +00800 60 76 76 67

English/Espanol - 24/7

Francais/Deutsch - 11am-8pm, Monday - Friday MET

Worldwide

Telephone: +(31) (0) 20 504 05 35

English/Espanol - 24/7

Francais/Deutsch - 11am-8pm, Monday - Friday MET

Product Warranty Registration

Please take a moment to register your product online.

Go to TRENDnet's website at <http://www.trendnet.com/register>

TRENDnet[®]
20675 Manhattan Place
Torrance, CA 90501
USA