



Quick Installation Guide



TV-IP110
TV-IP110W

Table of Contents

Deutsch	1
1. Bevor Sie anfangen	1
2. Installation der Hardware	3
3. Konfiguration der Internetkamera	4
Troubleshooting	8



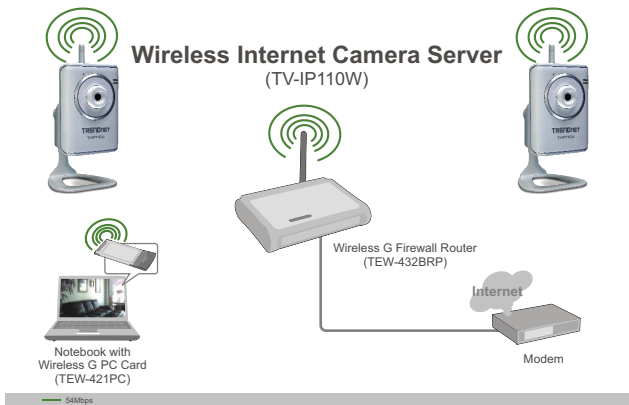
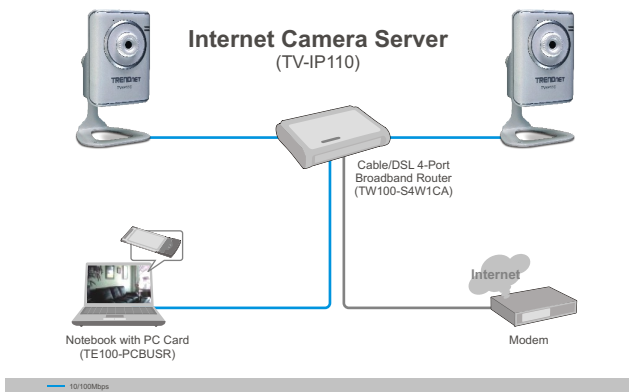
Packungsinhalt

- TV-IP110/TV-IP110W
- Anleitung zur Schnellinstallation
- Programm-CD
- Stromadapter (5V, 2.5A)
- 1 abnehmbare 2dBi-Antenne (TV-IP110W)
- 1.8m (5ft) Kat. 5 Fast Ethernet Kabel

Systemanforderungen

- 10/100 Mbit/s Ethernet
- Prozessor: Pentium 4 1GHz oder schneller
- Speicher: 256MB RAM oder mehr/ 512MB RAM oder mehr (Windows Vista)
- VGA-Auflösung: 800 x 600 oder höher
- Web Browser: Internet Explorer (6.0 oder höher)
- Windows Vista/XP/2000

Anwendung



2. Installation der Hardware

1. Bringen Sie die **Antenne** an.
(TV-IP110W)

2. Verbinden Sie den **Ethernet-Port** der Internetkamera über ein RJ-45 Netzkabel mit einem Switch/Router.

3. Verbinden Sie das Netzteil mit dem **Internet-Kameraserver** und stecken Sie es in eine Steckdose.

4. Kontrollieren Sie, dass die LEDs für die Stromversorgung und Verbindung leuchten.
(im Bild: TV-IP110W).



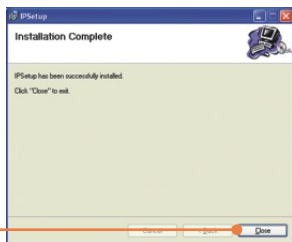
3. Konfiguration der Internetkamera

Hinweis: Es ist zu empfehlen, die Internet-Kamera von einem verdrahteten Computer aus zu konfigurieren. Die standardmäßige IP-Adresse der Internet-Kamera lautet 192.168.10.30. Achten Sie also darauf, dass keine anderen Netzwerkgeräte mit dieser IP-Adresse versehen sind.

1. Legen Sie die Dienstprogramm-CD in das CD-ROM-Laufwerk Ihres Computers ein und klicken Sie auf **IP Setup**.



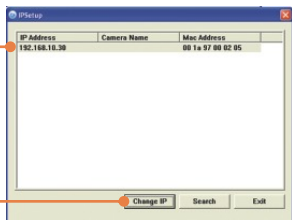
2. Folgen Sie den Anweisungen des **Installationsassistenten** und klicken Sie dann auf **Close** (Schließen).



3. Gehen Sie zu **Start -> Programs (Programme) -> TRENDnet -> IPSetup** und klicken Sie auf **IPSetup**.



4. Wählen Sie die Internet-Kamera aus und klicken Sie auf **Change IP** (IP ändern).



5. Konfigurieren Sie die IP-Adresse so, dass sie im Subnetz Ihres Netzwerks liegt, geben Sie die **Administrator-ID** und das **Kennwort** ein und klicken Sie dann auf **Change** (Ändern).
Standardeinstellung:
ID: **admin**
Kennwort: **admin**

Change IP Address

Static IP

IP Address: 192 . 168 . 10 . 30

Submask: 255 . 255 . 255 . 0

Default gateway: 192 . 168 . 10 . 1

DHCP

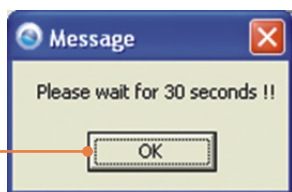
Administrator ID / Password

ID: admin

Password: admin

Change Exit

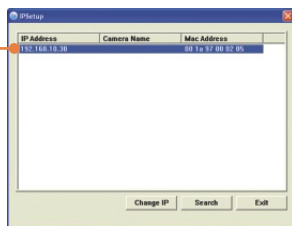
6. Klicken Sie auf **OK** und warten Sie 30 Sekunden.



7. Klicken Sie auf **OK**.



8. Doppelklicken Sie auf die Internetkamera, um die Browserkonfiguration aufzurufen.

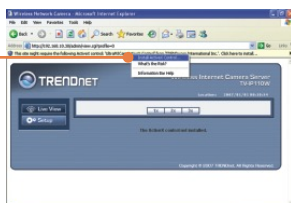


9. Geben Sie **User name** (Benutzername) und **Password** (Kennwort) ein und klicken Sie auf **OK**.

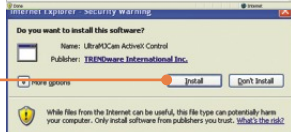
User name: **admin**
Password: **admin**



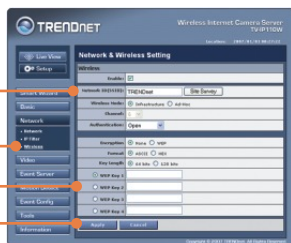
10. Klicken Sie auf die rechte Maustaste und wählen Sie **Active X Control** aus.



11. Klicken Sie auf **Install** (Installieren).



12. Klicken Sie auf **Network** (Netzwerk) und dann auf **Wireless** (Drahtlos). Konfigurieren Sie die Einstellungen der drahtlosen Verbindung entsprechend Ihren Netzwerkeinstellungen und klicken Sie dann auf **Apply** (Übernehmen) (Geben Sie den WEP/WPA-Schlüssel ein, wenn Ihr drahtloses Netzwerk verschlüsselt ist. Weitere Informationen erhalten Sie von Ihrem Netzwerkadministrator). (nur TV-IP110W)

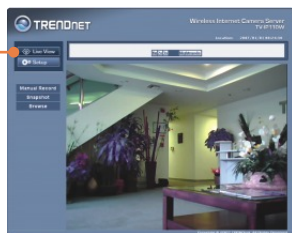


13. Lösen Sie das RJ-45-Kabel und das Stromkabel. Stecken Sie das Stromkabel dann wieder in den Anschluss (TV-IP110W).

Hinweis: Die TV-IP110W funktioniert nur dann drahtlos, wenn Sie das Ethernet-Kabel von der Kamera trennen.

14. Kontrollieren Sie, dass die LEDs für die Stromversorgung und Verbindung leuchten.

15. Klicken Sie auf **Live View** (Live-Ansicht).



Ihre Installation ist beendet!

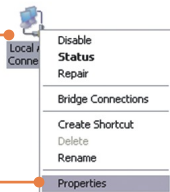
Hinweis: Weitere Informationen zu den Konfigurations- und erweiterten Einstellungen der TV-IP110/TV-IP110W finden Sie im Abschnitt „Problembehandlung“ der Bedienungsanleitung auf der beiliegenden Dienstprogramm-CD oder auf der Website von Trendnet unter www.trendnet.com.

Registrieren Sie Ihr Produkt

Nehmen Sie sich bitte einen Moment Zeit und registrieren Sie Ihr Produkt online, so dass Sie unsere umfassenden Support- und Kundendienstleistungen in Anspruch nehmen können: www.trendnet.com/register
Vielen Dank für den Kauf eines TRENDnet-Produkts

Q1: How do I configure TCP/IP settings on my computer?

1. Go into the **Control Panel** and double-click the **Network Connections** icon, and then right-click the **Local Area Connection** icon and then click **Properties**.



2. Click **Internet Protocol (TCP/IP)** and then click **Properties**. Then click on **Use the following IP address**, and make sure you assign your network adapter an IP address in the subnet of 192.168.10.x.



Q2: The Image is blurry. How can I adjust the focus on the Internet camera?

A2: You can adjust the Internet Camera's focus by rotating the lens.

Q3: When I click on Live View the image does not load?

A3: First, make sure that you are using a browser that supports Java. Second, make sure that Java is installed. Third, make sure that you added Active X. See step 10 and 11 in Section 2: **Configure the Internet Camera**.

Q4: How do I connect the TV-IP110W to my wireless router or access point?

A4: Make sure that you configure the camera to have the same SSID, encryption mode and key (if enabled). Follow the instructions in section 2 to configure the camera with the SSID and encryption key.

Q5: After I successfully configured the TV-IP110W to match my wireless network settings, I can not connect to the camera.

A5: First, verify that the wireless settings match your wireless network settings. Second, verify in the wireless section of the browser configuration that the Enable option is checked. Third, make sure to disconnect the Ethernet cable from the camera and verify that the LINK LED is blinking green.

Q6: I forgot my password. What should I do?

A6: Take a pin or paperclip and press the reset button on the back of the unit for 15 seconds. This will return settings back to factory defaults. The default IP address is 192.168.10.30. The default administrator ID and password is admin.

If you still encounter problems or have any questions regarding the TV-IP110/TV-IP110W, please contact TRENDnet's Technical Support Department.

Certifications

This equipment has been tested and found to comply with FCC and CE Rules.

Operation is subject to the following two conditions:

- (1) This device may not cause harmful interference.
- (2) This device must accept any interference received. Including interference that may cause undesired operation.



Waste electrical and electronic products must not be disposed of with household waste. Please recycle where facilities exist. Check with you Local Authority or Retailer for recycling advice.



NOTE: THE MANUFACTURER IS NOT RESPONSIBLE FOR ANY RADIO OR TV INTERFERENCE CAUSED BY UNAUTHORIZED MODIFICATIONS TO THIS EQUIPMENT. SUCH MODIFICATIONS COULD VOID THE USER'S AUTHORITY TO OPERATE THE EQUIPMENT.

ADVERTENCIA

En todos nuestros equipos se mencionan claramente las características del adaptador de alimentación necesario para su funcionamiento. El uso de un adaptador distinto al mencionado puede producir daños físicos y/o daños al equipo conectado. El adaptador de alimentación debe operar con voltaje y frecuencia de la energía eléctrica domiciliar existente en el país o zona de instalación.



TRENDnet Technical Support

US • Canada

Toll Free Telephone: 1(866) 845-3673

24/7 Tech Support



Europe (Germany • France • Italy • Spain • Switzerland • UK)

Toll Free Telephone: +00800 60 76 76 67

English/Espanol - 24/7

Francais/Deutsch - 11am-8pm, Monday - Friday MET

Worldwide

Telephone: +(31) (0) 20 504 05 35

English/Espanol - 24/7

Francais/Deutsch - 11am-8pm, Monday - Friday MET

Product Warranty Registration

Please take a moment to register your product online.

Go to TRENDnet's website at <http://www.trendnet.com/register>

TRENDnet[®]
20675 Manhattan Place
Torrance, CA 90501
USA