



Guia de Instalação Rápida



**TU2-HDMI**  
1.01

Português	1
1. Antes de Iniciar	1
2. Instalação de Hardware	2
3. Ajuste as configurações da tela	4
Technical Specifications	6
Troubleshooting	7



## Conteúdo da Embalagem

- TU2-HDMI
- Guia de Instalação Rápida Multilínguas
- CD-ROM de Utilitário e Driver
- 1 cabo USB (45 cm / 18 in.)

## Requisitos Mínimos do Sistema

- Porta USB: 2.0 ou 1.1
- Monitor, TV ou projetor com uma porta HDMI e uma resolução de 800 x 600 ou superior
- Cabo HDMI
- Adaptador de energia (5V DC) (opcional)
- Espaço em HD: 30 MB ou mais

### Escritório, Produtividade e Navegação na Web

Compatibilidade com Sistemas Operacionais	CPU	Memória
Windows 7 (32/64-bit)	Core2Duo de 2.4GHz ou superior	1GB RAM ou superior
Windows Vista (32/64-bit)	átomo 1.6GHz ou Celeron ou superior	1GB RAM ou superior
Windows XP (32/64-bit)	átomo 1.6GHz ou Celeron ou superior	256MB RAM ou superior

### Reprodução de vídeo em tela cheia

Compatibilidade com Sistemas Operacionais	CPU	Memória	Placa de Vídeo
Windows 7 (32/64-bit)	2.4GHz Core2Duo ou superior	2GB RAM ou superior	Intel GMA X4500, ATI Radeon HD3xxx, NVidia GeForce 9xxx ou superior
Windows Vista (32/64-bit)	1.8GHz Atom ou Celeron ou superior	1GB RAM ou superior	
Windows XP (32/64-bit)	1.8GHz Atom ou Celeron ou superior	1GB RAM ou superior	

## 2. Como instalar

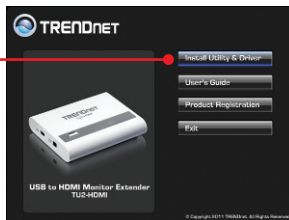
**Nota:** Não conecte o TU2-HDMI ao seu computador até ser instruído a fazê-lo.

1. Insira o CD-ROM de Driver em seu Drive de CD-ROM.

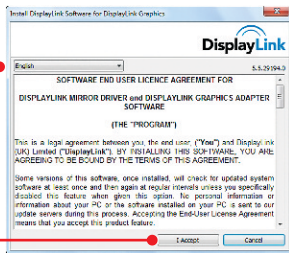


2. Clique Run Autorun.exe (apenas Windows 7/Vista).

3. Clique **Install Utility and Driver** (Instalar Utilitário e Driver).



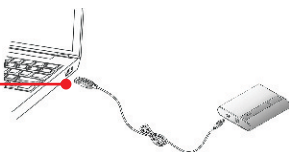
4. Escolha a língua desejada, leia a Licença para Usuário Final do Software (**Software End User License Agreement**) e clique **I Accept** (Eu aceito).



5. Conecte a extremidade mini-USB do cabo USB ao TU2-HDMI.

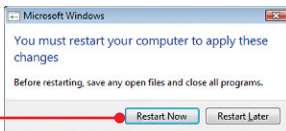


6. Conecte a extremidade do Tipo A do cabo USB a uma porta USB disponível no seu computador.

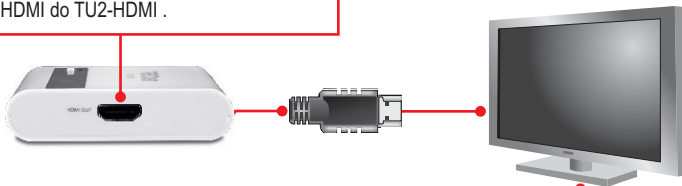


7. O computador irá automaticamente detectar e instalar os drivers.

8. Clique **Restart Now** (apenas Windows Vista).



9. Conecte uma extremidade de um cabo HDMI à porta HDMI do TU2-HDMI .

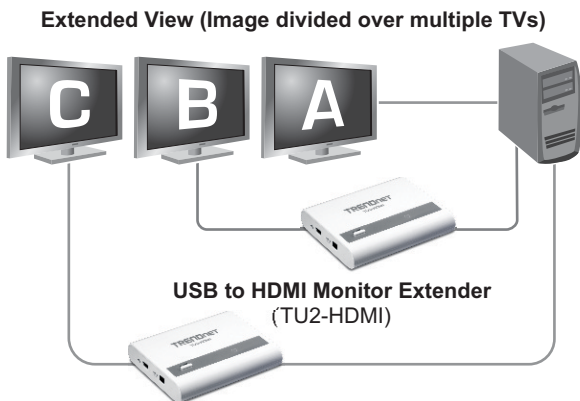


10. Conecte a extremidade oposta de um cabo HDMI para o monitor, TV ou para a porta HDMI do projetor.

11. (Opcional) Repita os passos 6-10 para cada Adaptador adicional. Nota: Um máximo de 6 TU2-HDMIs pode ser conectada simultaneamente a um computador.

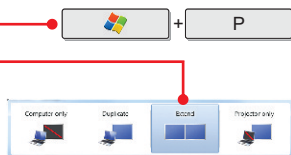
**Sua instalação agora está completa.**

#### Desktop ampliado



#### Windows 7

1. Aperte a tecla do Windows e pressione P no teclado. Pressione o P até o Extend ser selecionado. Solte então a tecla Windows.

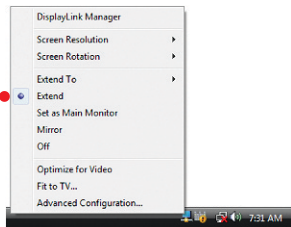


#### Windows Vista/XP

1. Clique no botão direito do mouse no ícone do utility (utilidade).

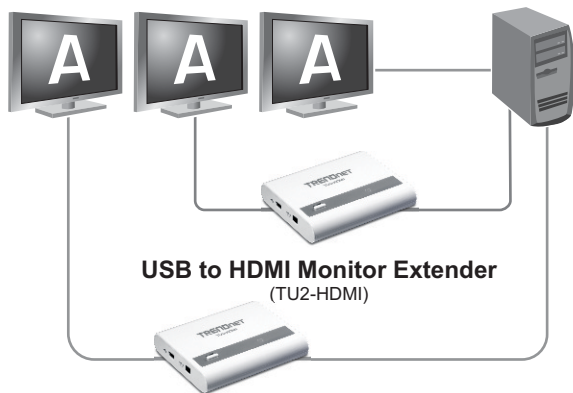


2. Selecione Extend (estender).



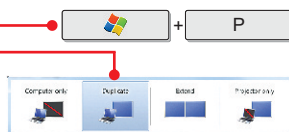
## Espelho

### Mirror View (Image repeated over multiple TVs)



## Windows 7

1. Aperte a tecla do Windows e pressione P no teclado. Pressione o P até o Duplicate ser selecionado. Solte então a tecla Windows.

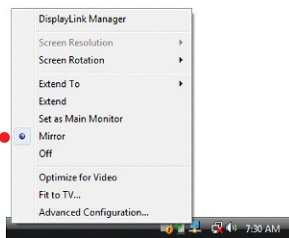


## Windows Vista/XP

1. Right click on the utility icon.



2. Selecione **Mirror** (Espelho).



Sua configurações agora está completa.

## 1. Meu computador não reconhece o TU2-HDMI. O que devo fazer?

1. Verifique se seu computador atende aos requisitos mínimos conforme listado na seção 1.
2. Acesse o gerenciador de dispositivos e verifique se o dispositivo USB no computador host estão instalados corretamente.
  1. Para acessar o gerenciador de dispositivo no Windows 7, clique no ícone do **Windows** no canto direito inferior, clique "**Computer**", clique "**System Properties**" e então clique "**Device Manager**". Faça duplo clique em "**USB Display Adapter**". Certifique-se de que "**USB HDMI Adapter**" está listado e que não há nenhum sinal de interrogação ou de exclamação associado a ele.
  2. Para acessar o gerenciador de dispositivo no **Windows Vista**, clique "**Computer**" com o botão direito, clique "**Properties**" e então clique "**Device Manager**". Faça duplo clique em "**USB Display Adapter**". Certifique-se de que "**USB HDMI Adapter**" está listado e que não há nenhum sinal de interrogação ou de exclamação associado a ele.
  3. Para acessar o gerenciador de dispositivo no Windows XP, clique "**My Computer**" com o botão direito, clique "**Properties**", clique na aba **Hardware** e então clique "**Device Manager**". Faça duplo clique em "**USB Display Adapter**". Certifique-se de que "**USB HDMI Adapter**" está listado e que não há nenhum sinal de interrogação ou de exclamação associado a ele
3. Experimente conectar o dispositivo a uma outra porta USB do computador.

## 2. Eu posso conectar ou desconectar o TU2-HDMI enquanto o computador está ligado?

Sim, você pode conectar ou desconectar o TU2-HDMI enquanto o computador está ligado porque a interface USB é Plug-and-Play e hot-pluggable.

## 3. Quantas TU2-HDMIs posso ligar ao meu computador?

Você pode conectar até 6 TU2-HDMIs no o seu computador.

Se você ainda encontrar problemas ou tiver alguma pergunta referente ao **TU2-HDMI**, favor recorrer ao Guia do Usuário incluso no CD-ROM de Utilitário e Driver ou entrar em contato com o Departamento de Suporte Técnico da TRENDnet.



## Certifications

This equipment has been tested and found to comply with FCC and CE Rules.

Operation is subject to the following two conditions:

- (1) This device may not cause harmful interference.
- (2) This device must accept any interference received. Including interference that may cause undesired operation.



Waste electrical and electronic products must not be disposed of with household waste. Please recycle where facilities exist. Check with you Local Authority or Retailer for recycling advice.



**NOTE:** THE MANUFACTURER IS NOT RESPONSIBLE FOR ANY RADIO OR TV INTERFERENCE CAUSED BY UNAUTHORIZED MODIFICATIONS TO THIS EQUIPMENT. SUCH MODIFICATIONS COULD VOID THE USER'S AUTHORITY TO OPERATE THE EQUIPMENT.

### ADVERTENCIA

En todos nuestros equipos se mencionan claramente las características del adaptador de alimentación necesario para su funcionamiento. El uso de un adaptador distinto al mencionado puede producir daños físicos y/o daños al equipo conectado. El adaptador de alimentación debe operar con voltaje y frecuencia de la energía eléctrica domiciliar existente en el país o zona de instalación.



**TRENDnet<sup>®</sup>**

## Product Warranty Registration

Please take a moment to register your product online.  
Go to TRENDnet's website at <http://www.trendnet.com/register>