



Guia de Instalação Rápida



TU2-ET100  
V3

Português	1
1. Antes de Iniciar	1
2. Como Instalar	2
Troubleshooting	4



#### Conteúdo da Embalagem

- TU2-ET100
- CD-ROM de Drive
- Guia Multilínguas de Instalação Rápida

### Requisitos Mínimos do Sistema

- Drive de CD-ROM
- Porta USB: 2.0 ou 1.1

Compatibilidade com Sistemas Operacionais	CPU	Memória
Windows 7 (32/64-bit)	1GHz ou superior	1GB RAM ou superior
Windows Vista (32/64-bit)	800MHz ou superior	512MB RAM ou superior
Windows XP (32/64-bit) / 2000 / ME / 98SE	300MHz ou superior	256MB RAM ou superior
Mac OS X (10.6)	Intel CPU	1GB RAM ou superior
Mac OS X (10.5)	867MHz ou superior	512MB RAM ou superior
Mac OS X (10.4)	333MHz ou superior	256MB RAM ou superior
Mac OS X (10.1-10.3)	300MHz ou superior	

### Nota:

1. Para instalação de driver para Windows 98SE e Me e Mac OS X, recorra ao guia do usuário CD-ROM de Driver.
2. Não instale o TU2-ET100 em seu computador até ser instruído a fazê-lo.

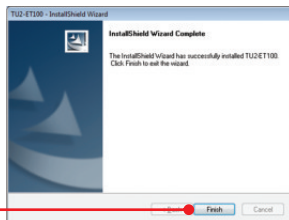
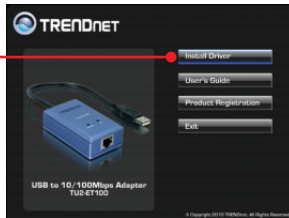
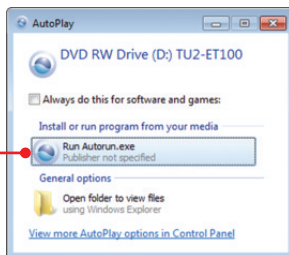
### Windows 7 / Vista / XP / 2000

1. Insira o CD-ROM de Driver no drive de CD-ROM de seu computador.

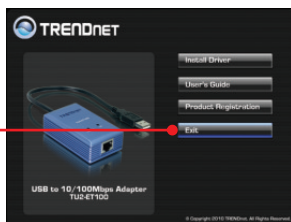
2. Clique Run Autorun.exe (Apenas Windows 7/Vista).

3. Clique em Install Driver (Instalar Driver).

4. Siga as instruções no InstallShield Wizard (Assistente para instalação) e então clique em Finish (Finalizar)

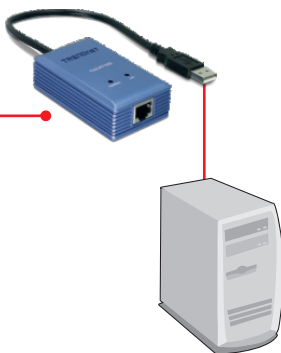


5. Clique Exit (Sair).



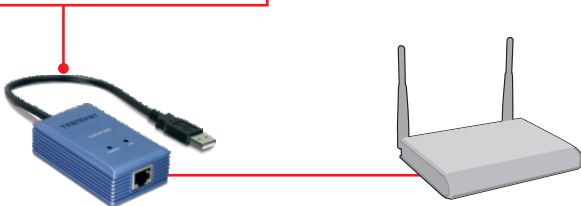
6. Retire o CD-ROM de driver do drive de CD-ROM de seu computador.

7. Conecte o adaptador a uma porta USB disponível em seu computador.



8. Os drivers se instalarão automaticamente.

9. Conecte um cabo RJ-45 do Adaptador ao Switch, Roteador ou Modem Cabo/DSL.



Sua instalação agora está completa.

1. Eu inseri o CD-ROM de Utilitário & Driver no Drive de CD-ROM do meu computador e o menu de instalação não apareceu automaticamente. O que devo fazer?
  1. Para Windows 7, se o menu de instalação não aparecer automaticamente, clique no ícone do Windows na parte inferior esquerda da tela, clique na caixa "procurar programas e arquivos" e digite D:\autorun.exe onde "D" em "D:\autorun.exe" é a letra designada ao Drive de CD-ROM do seu computador. Aperte a tecla ENTER do seu teclado.
  2. Para Windows Vista, se o menu de instalação não aparecer automaticamente, clique no botão Iniciar, clique na caixa Procurar e digite D:\autorun.exe onde "D" em "D:\autorun.exe" é a letra designada ao Drive de CD-ROM do seu computador. Aperte a tecla ENTER do seu teclado.
  3. Para Windows 2000/XP, se o menu de instalação não aparecer automaticamente, clique Start (Iniciar), clique Run (Executar) e digite D:\autorun.exe onde "D" em "D:\autorun.exe" é a letra designada ao Drive de CD-ROM do seu computador. Aperte a tecla ENTER do seu teclado.
2. Eu posso conectar ou desconectar o TU2-ET100 enquanto o computador está ligado?

Sim, você pode conectar ou desconectar o TU2- enquanto o computador está ligado porque a interface USB é hot-pluggable e compatível com Plug-and-Play.
3. O Windows não é capaz de reconhecer meu hardware. O que devo fazer?
  1. Certifique-se de que seu computador possui os requisitos mínimos como especificado na Seção 1 deste Guia de Instalação Rápida.
  2. Tente plugar o adaptador em uma porta USB diferente.
4. O Windows reconhece meu novo hardware, mas não consigo me conectar à minha rede. O que devo fazer?
  1. Verifique se o Cabo Ethernet RJ-45 está seguramente conectado, do switch ou roteador até seu adaptador.
  2. Certifique-se de que o LED do seu adaptador está aceso.
  3. Verifique se os protocolos TCP/IP estão ajustados para "Obter um endereço IP automaticamente" (Obtain an IP address automatically).
5. Como eu instalo este dispositivo em Windows 98SE, ME and Mac OS X?

Recorra ao Guia do Usuário incluído no CD-ROM de Driver para instruções de instalação.

Se você ainda encontrar problemas ou tiver alguma pergunta referente ao TU2-ET100, favor recorrer ao Guia do Usuário incluído no CD-ROM de Driver ou entrar em contato com o Departamento de Suporte Técnico da Trendnet.

## Certifications

This equipment has been tested and found to comply with FCC and CE Rules.

Operation is subject to the following two conditions:

- (1) This device may not cause harmful interference.
- (2) This device must accept any interference received. Including interference that may cause undesired operation.



Waste electrical and electronic products must not be disposed of with household waste. Please recycle where facilities exist. Check with you Local Authority or Retailer for recycling advice.



**NOTE:** THE MANUFACTURER IS NOT RESPONSIBLE FOR ANY RADIO OR TV INTERFERENCE CAUSED BY UNAUTHORIZED MODIFICATIONS TO THIS EQUIPMENT. SUCH MODIFICATIONS COULD VOID THE USER'S AUTHORITY TO OPERATE THE EQUIPMENT.

### ADVERTENCIA

En todos nuestros equipos se mencionan claramente las características del adaptador de alimentación necesario para su funcionamiento. El uso de un adaptador distinto al mencionado puede producir daños físicos y/o daños al equipo conectado. El adaptador de alimentación debe operar con voltaje y frecuencia de la energía eléctrica domiciliar existente en el país o zona de instalación.



## Product Warranty Registration

Please take a moment to register your product online.  
Go to TRENDnet's website at <http://www.trendnet.com/register>