



Quick Installation Guide



TU2-DVIV
H/W: V1.0R

Table of Contents

Русский	1
1. Что нужно сделать в самом начале	1
2. Порядок установки	3
Troubleshooting	6

1. Что нужно сделать в самом начале



Содержимое упаковки

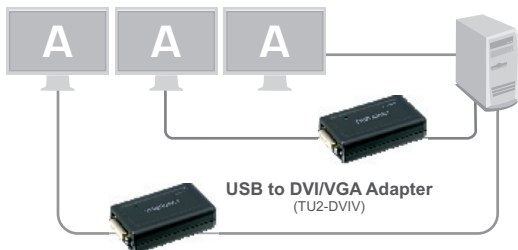
- TU2-DVIV
- CD-ROM-диск с драйвером
- Руководство по быстрой установке на нескольких языках
- Кабель с разъемами Mini-USB и Type-A USB
- Адаптер DVI-I на VGA

Системные требования

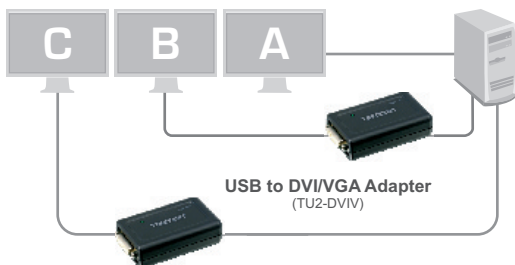
- Дискковод CD-ROM
- Порт USB: 2.0 или 1.1
- 1.2ГГц или выше
- Память: ОЗУ 512 Мб на монитор
- Свободное место на диске: 30 Мб
- Windows 2000 Service Pack 4/XP Service Pack 2/Vista
- ЖК-монитор или проектор с разъемом DVI-I или VGA

Применение

Mirror View (Image repeated over multiple monitors)



Extended View (Image divided over multiple monitors)



Supported viewing angles

Rotate 90° left



Rotate 90° right



Rotate 180°

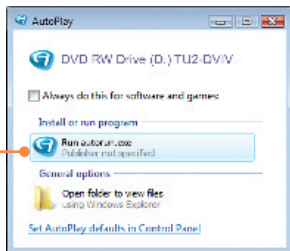


2. Порядок установки

Примечание: не подключайте устройство TU2-DVIV к компьютеру, пока не прочтете соответствующее указание.

1. Установите в дисковод CD-ROM компакт-диск с драйверами.

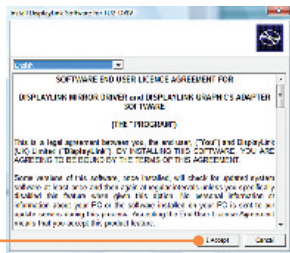
2. Нажмите **Run autorun.exe** (только для Windows Vista).



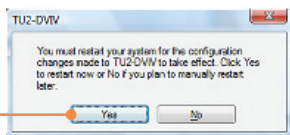
3. Нажмите **Install Utility & Driver**. (со служебной программой и драйвером)



4. Выберите необходимый язык, прочитайте **Лицензионное соглашение с конечным пользователем ПО** и нажмите **I Assent**.



5. Нажмите **Да** для перезагрузки компьютера (только Windows 2000/Vista).

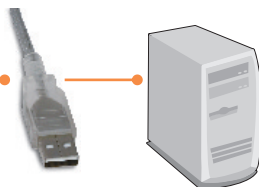


6. Извлеките компакт-диск с драйвером из привода CD-ROM на компьютере.

7. Подключите разъем Mini-USB кабеля USB к устройству TU2-DVIV.



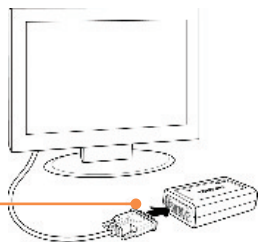
8. Подключите разъем Type A кабеля USB к свободному порту USB компьютера.



9. Повторите шаг 7-8 для каждого нового адаптера. Возможно подключение не более 6 адаптеров.

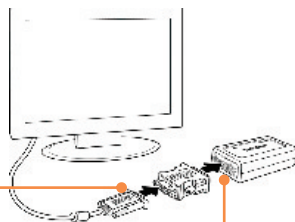
Подключение к монитору с разъемом DVI

1. Подключите DVI-кабель монитора напрямую к порту DVI устройства TU2-DVIV.



Подключение к монитору с разъемом VGA

1. Подключите VGA-кабель монитора к адаптеру VGA-DVI.



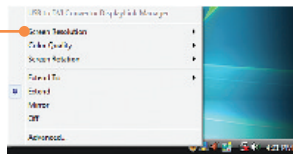
2. Подключите адаптер VGA-DVI к устройству TU2-DVIV.

Настройка изображения

1. Нажмите правой кнопкой мыши на пиктограмму служебной программы.



2. Выберите настройку, которую необходимо изменить.



Установка завершена.

Подробные сведения касательно конфигурации устройства TU2-DVIV и дополнительных настроек приведены в руководстве пользователя на компакт-диске, где также содержится необходимый драйвер.

Зарегистрируйте свой продукт

Для того, чтобы воспользоваться сервисным обслуживанием и поддержкой на высшем уровне, предлагаем вам зарегистрировать свой продукт в режиме

онлайн здесь: www.trendnet.com/register

Благодарим Вас за то, что Вы выбрали TRENDnet

Q1: Can I connect or disconnect TU2-DVIV while the computer is on?

A1: Yes, you can connect or disconnect TU2-DVIV while the computer is on because the USB interface is Plug-and-Play compliant and hot-pluggable.

Q2: Windows is unable to recognize my hardware. What should I do?

A2: First, make sure your computer meets the minimum requirements as specified in Section 1 of this Quick Installation Guide. Second, try plugging the adapter into a different USB port.

If you still encounter problems or have any questions regarding the **TU2-DVIV**, please refer to the User's Guide included on the Driver CD-ROM or contact TRENDnet's Technical Support Department.

Certifications

This equipment has been tested and found to comply with FCC and CE Rules. Operation is subject to the following two conditions:

- (1) This device may not cause harmful interference.
- (2) This device must accept any interference received. Including interference that may cause undesired operation.



Waste electrical and electronic products must not be disposed of with household waste. Please recycle where facilities exist. Check with you Local Authority or Retailer for recycling advice.



NOTE: THE MANUFACTURER IS NOT RESPONSIBLE FOR ANY RADIO OR TV INTERFERENCE CAUSED BY UNAUTHORIZED MODIFICATIONS TO THIS EQUIPMENT. SUCH MODIFICATIONS COULD VOID THE USER'S AUTHORITY TO OPERATE THE EQUIPMENT.

ADVERTENCIA

En todos nuestros equipos se mencionan claramente las características del adaptador de alimentación necesario para su funcionamiento. El uso de un adaptador distinto al mencionado puede producir daños físicos y/o daños al equipo conectado. El adaptador de alimentación debe operar con voltaje y frecuencia de la energía eléctrica domiciliar existente en el país o zona de instalación.



Product Warranty Registration

Please take a moment to register your product online.
Go to TRENDnet's website at <http://www.trendnet.com/register>

TRENDnet[®]
20675 Manhattan Place
Torrance, CA 90501
USA