



## Quick Installation Guide



**TU-S9**  
H/W: V1

# Table of Contents

Русский .....	1
1. Что нужно сделать в самом начале .....	1
2. Порядок установки .....	2
Troubleshooting .....	7

# 1. Что нужно сделать в самом начале



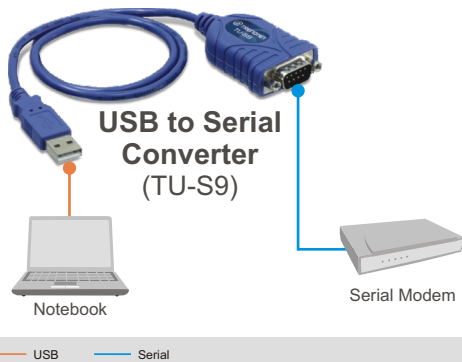
## Содержимое упаковки

- TU-S9
- CD-ROM-диск со служебными программами
- Руководство по быстрой установке на нескольких языках

## Системные требования

- Дисконд CD-ROM
- Компьютер с портом USB 1.1 или 2.0
- ЦП: 300 МГц или выше / 800МГц или выше [ Windows Vista / Mac OS X (10.1~10.5) ]
- Память: 256 МБ или более / 512 МБ или более (Windows Vista)
- Windows Vista/2003 Server/XP/2000/ME/98SE/Mac OS X (10.1~10.5)
- Устройство RS-232 (напр., модем)
- Последовательный кабель RS-232 с соединением типа «штырек-охватываемое гнездо» (дополнительно)

## Применение



## 2. Порядок установки

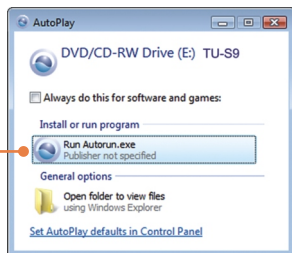
**Примечание:** Не устанавливайте TU-S9 USB адаптер, не получив на то указаний.

### Windows 98SE/ME/2000/XP/2003 Server/Vista

1. Включите компьютер и дождитесь загрузки рабочего стола Windows.

2. Установите в дисковод CD-ROM компакт-диск с драйверами.

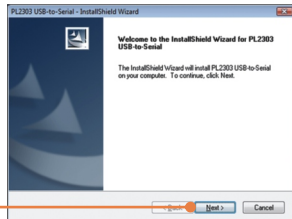
3. Нажмите **Run Autorun.exe** (только для Windows Vista).



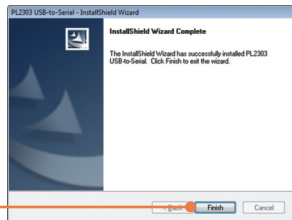
4. Нажмите **Install Driver**. (со драйвером)



5. Щелкните по кнопке **Далее (Next)**.



6. Щелкните по кнопке **Завершить (Finish)**.



7. Включите компьютер и дождитесь загрузки рабочего стола Windows.

8. Драйверы установятся автоматически.

9. Присоедините последовательное устройство к устройству TU-S9.



## **Mac OS X (10.1 ~ 10.5)**

1. Включите компьютер и дождитесь загрузки рабочего стола Windows.

2. Установите в дисковод CD-ROM компакт-диск с драйвером.

3. Дважды щелкните на значке TU-S9 CD-ROM на рабочем столе.

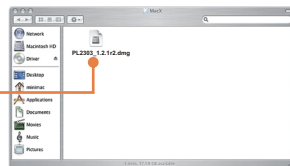


**TU-S9**

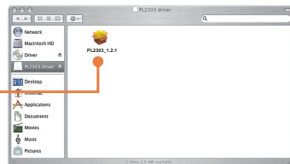
4. Дважды щелкните на папке **Mac**.



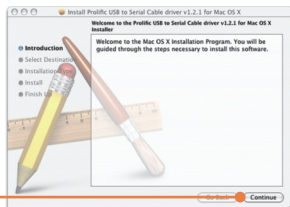
5. Дважды щелкните на значке **PL2303\_1.2.1r2.dmg**.



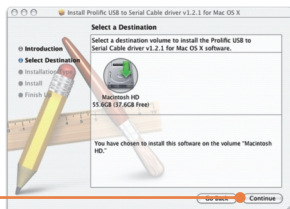
6. Дважды щелкните на значке **PL2303\_1.2.1**.



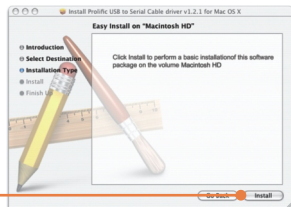
7. Нажмите **Continue**.



8. Выберите место установки программы и нажмите **Continue**.



9. Нажмите **Установить**.



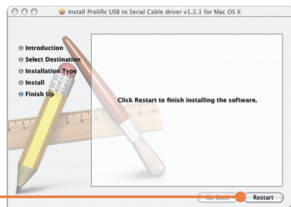
10. Когда откроется страница **Authenticate**, введите **имя (Name)** и **пароль (Password)** своего компьютера, а затем нажмите **ОК**.



11. Нажмите **Continue Installation**.



12. Щелкните по кнопке **Restart** (Перезагрузка).



13. Включите компьютер и дождитесь загрузки рабочего стола Windows.



14. Присоедините последовательное устройство к устройству TU-S9.

## Установка завершена.

Подробнее об устройстве **TU-S9** можно узнать в руководстве пользователя на диске CD-ROM с драйвером или на сайте компании TRENDnet по адресу [www.trendnet.com](http://www.trendnet.com)

### Зарегистрируйте свой продукт

Для того, чтобы воспользоваться сервисным обслуживанием и поддержкой на высшем уровне, предлагаем вам зарегистрировать свой продукт в режиме онлайн здесь: <http://www.trendnet.ru/products/registration.php>  
Благодарим Вас за то, что Вы выбрали TRENDnet



**Q1: The autorun window does not appear on my Windows PC after I put in the Driver CD-ROM. What should I do?**

**A1:** Go to **Start -> Run**, type in **E:\autorun.exe** and then click **OK**.  
E:\represents the drive letter that is assigned to your CD-ROM drive.

**Q2: My computer is unable to recognize my hardware. What should I do?**

**A2:** First, make sure your computer meets the minimum requirements as specified in Section 1 of this Quick Installation Guide. Second, try plugging the TU-S9 into a different USB port on your computer.

**Q3: Can I use the TU-S9 with my serial keyboard, mouse, or joystick?**

**A3:** The TU-S9 does not support interrupt transfer mode devices. If your serial keyboard, mouse, or joystick is an HID Device, it is not supported.

**Q4: Can I connect or disconnect the USB cables while the computer is on?**

**A4:** Yes, you can connect or disconnect the USB cable while the computer is on, because the USB interface is Plug-and-Play and hot-pluggable.

**Q5: I am installing the TU-S9 on my Mac OS X but I don't remember my password. What should I do?**

**A5:** If you don't remember your password, you will not be able to install the TU-S9. An authentication error will appear if you try to continue with the installation. Go to the following Web page for steps on resetting your password: <http://support.apple.com/kb/HT1274>.

If you still encounter problems or have any questions regarding the **TU-S9 USB to Serial Converter**, please contact TRENDnet's Technical Support Department.

## Certifications

This equipment has been tested and found to comply with FCC and CE Rules. Operation is subject to the following two conditions:

- (1) This device may not cause harmful interference.
- (2) This device must accept any interference received. Including interference that may cause undesired operation.



Waste electrical and electronic products must not be disposed of with household waste. Please recycle where facilities exist. Check with you Local Authority or Retailer for recycling advice.



**NOTE:** THE MANUFACTURER IS NOT RESPONSIBLE FOR ANY RADIO OR TV INTERFERENCE CAUSED BY UNAUTHORIZED MODIFICATIONS TO THIS EQUIPMENT. SUCH MODIFICATIONS COULD VOID THE USER'S AUTHORITY TO OPERATE THE EQUIPMENT.

### ADVERTENCIA

En todos nuestros equipos se mencionan claramente las características del adaptador de alimentación necesario para su funcionamiento. El uso de un adaptador distinto al mencionado puede producir daños físicos y/o daños al equipo conectado. El adaptador de alimentación debe operar con voltaje y frecuencia de la energía eléctrica domiciliar existente en el país o zona de instalación.



**TRENDnet**<sup>®</sup>

## Product Warranty Registration

Please take a moment to register your product online.  
Go to TRENDnet's website at <http://www.trendnet.com/register>

**TRENDnet**<sup>®</sup>

20675 Manhattan Place  
Torrance, CA 90501  
USA