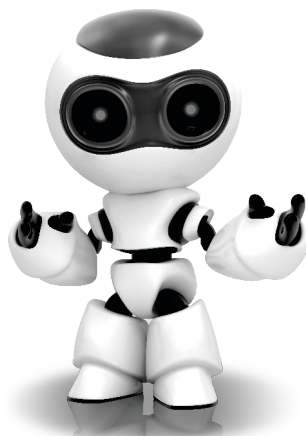


# TRENDnet<sup>®</sup>



## Software-ul TRENDnetVIEW Pro

---

- Ghid de instalare rapidă (1)

## Conținut

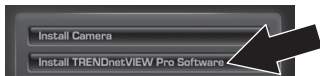
Cerințe ale programului de management TRENDnetVIEW Pro .....	25
Instalarea TRENDnetVIEW Pro .....	26
Adăugarea Camerelor .....	27
Înregistrările continue programate și ale detectorului de mișcare .....	28
Redarea Arhivei Video .....	30

## Cerințe ale programului de management TRENDnetVIEW Pro

Sisteme de operare suportate	Camerale 1-8		Camerale 9-32	
	CPU	Memorie	CPU	Memorie
Windows 8 (32/64-bit) / Windows 7 (32/64-bit) / Windows Server 2008 / Windows Vista (32/64-bit) / Windows Server 2003 / Windows Server 2002 / Windows XP (32/64-bit)	2GHz	2GB RAM sau superior	2GHz	4GB RAM sau superior

## Instalarea TRENDnetVIEW Pro

1. Introduceți CD-ROM –ul de utilizare în driver-ul pentru CD-ROM.
2. Dați click pe **Install TRENDnetVIEW Pro Software**.



3. Selectați limba și apoi dați click pe **OK**.
4. Dați click pe next pentru toți pașii și apoi dați click pe **Finish**.
5. Server-ul wizard-ului de instalare va porni automat. Dați click pe next pentru toți pașii și dați apoi click pe **Finish**.
6. Dați dublu click pe icoana SecurView Pro de pe desktop pentru a deschide programul.



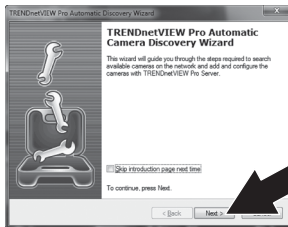
## Adăugați Camerele

1. Dați click de dreapta pe server în fereastra de structură așa cum se arată în ecranul de mai jos.
2. Selectați **Tasks (sarcini)** și apoi dați click pe **Automatically discover network video devices (Descoperirea automată a dispozitivelor video de rețea)**.

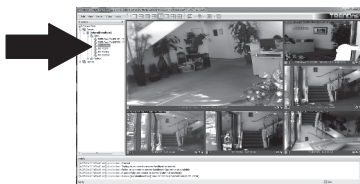


3. Urmăți instrucțiunile wizard-ului și dați apoi click pe **Next**.

4. **ATENȚIE!** Pe acest ecran, apăsați enter pentru a muta cursorul pe al treilea rând. Introduceți numele de utilizator urmat de virgulă și introduceți apoi parola pentru IP-ul camerei pe aceeași linie și dați apoi click pe **Next**. (Pe o linie introduceți: nume utilizator, parolă)

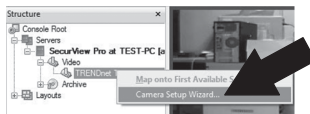


5. Urmăți instrucțiunile wizard-ului și dați apoi click pe **Finish**.
6. Acum va apărea imaginea video. Camera va apărea în lista ferestrei de structură.

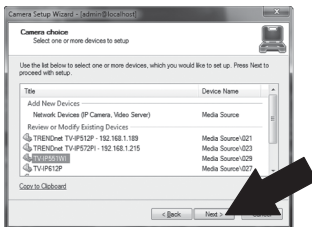


# Înregistrările continue programate și ale detectorului de mișcare

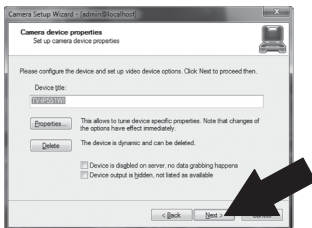
1. Dați click de dreapta pe IP-ul camerei în fereastra de structură și dați click pe **Camera Setup Wizard**.



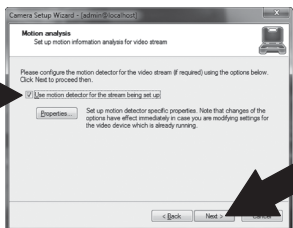
2. Dați click pe **Next** și urmați wizard-ul de instalare a camerei
3. Selectați camera și dați apoi click pe **Next**.



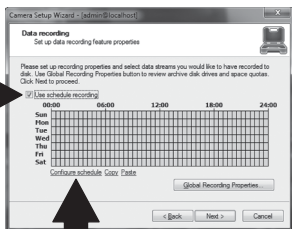
4. Dați click pe **Next**.



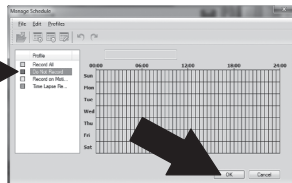
5. Bifați căsuța **Use Motion Detector** (Folosiți detectorul de mișcare) și apoi dați click pe **Next**.



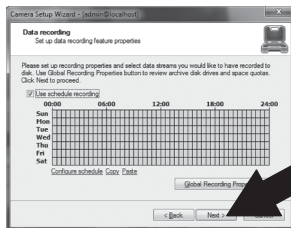
6. Selectați **Use schedule recording** (Folosiți înregistrările programate) și dați apoi click pe **Configure schedule** (Configurați programările).



7. Fereastra **Manage schedule** (Administrați programările) apare. Alegeți unul dintre profile și trageți mouse-ul peste ora și ziua din săptămână dorite. (Planificarea arătată mai jos este setată pentru înregistrări continue în timpul zilei și pentru înregistrarea mișcărilor în restul timpului) Dați click pe **OK** pentru a salva setările.



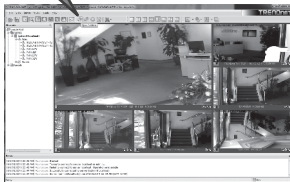
8. Dați click pe **Next**.



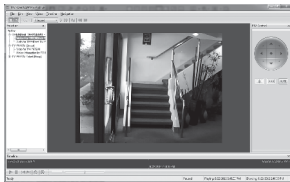
9. Urmați instrucțiunile wizard-ului și dați apoi click pe **Finish**.

## Redarea Arhivei Video

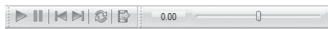
1. Dați click pe **Open Archive** (Deschide arhiva).



2. Fereastra arhivei apare. Selectați camera dumneavoastră în fereastra de structură.



3. Opțiunile de redare includ redare, pauză, cadrul anterior sau următor, refresh, salvarea cadrului curent și d.



Pentru informații detaliate referitoare la caracteristicile avansate ale **TRENDnetVIEW Pro**, vă rugăm să analizați Manualul Utilizatorului. Manualul Utilizatorului poate fi găsit pe CD-ROM-ul camerei IP.

### Certifications

This device can be expected to comply with Part 15 of the FCC Rules provided it is assembled in exact accordance with the instructions provided with this kit.

Operation is subject to the following conditions:

- (1) This device may not cause harmful interference
- (2) This device must accept any interference received including interference that may cause undesired operation.



Waste electrical and electronic products must not be disposed of with household waste. Please recycle where facilities exist. Check with your Local Authority or Retailer for recycling advice.

### Note

The Manufacturer is not responsible for any radio or TV interference caused by unauthorized modifications to this equipment. Such modifications could void the user's authority to operate the equipment.

### Advertencia

En todos nuestros equipos se mencionan claramente las características del adaptador de alimentación necesario para su funcionamiento. El uso de un adaptador distinto al mencionado puede producir daños físicos y/o daños al equipo conectado. El adaptador de alimentación debe operar con voltaje y frecuencia de la energía eléctrica domiciliar existente en el país o zona de instalación.

### Technical Support

If you have any questions regarding the product installation, please contact our Technical Support.

Toll free US/Canada: 1-866-845-3673

Regional phone numbers available  
at [www.trendnet.com/support](http://www.trendnet.com/support)

### Product Warranty Registration

Please take a moment to register your product online. Go to TRENDnet's website at:  
<http://www.trendnet.com/register>

TRENDnet

20675 Manhattan Place, Torrance, CA 90501, USA

Copyright © 2013. All Rights Reserved. TRENDnet.