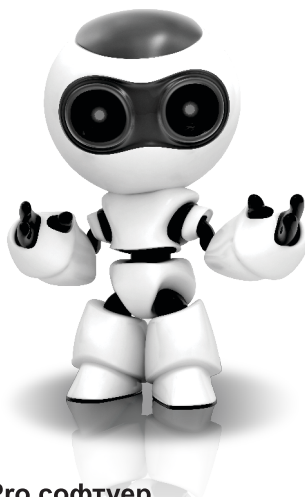


TRENDnet[®]



TRENDnetVIEW Pro софтуер

- Многоезично ръководство за бързо инсталиране (1)

Съдържание

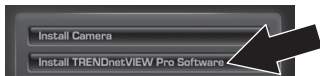
Изисквания на софтуера за управление на TRENDnetVIEW Pro	1
Инсталиране на TRENDnetVIEW Pro	2
Добавяне на камери	3
Планиране на непрекъснат запис и запис на движение	4
Възпроизвеждане на видео архив	6

Изисквания на софтуера за управление на TRENDnetVIEW Pro

Поддържани операционни системи	1-8 камери		9-32 камери	
	Процесор	Памет	Процесор	Памет
Windows 8 (32/64-bit) / Windows 7 (32/64-bit) / Windows Server 2008 / Windows Vista (32/64-bit) / Windows Server 2003 / Windows Server 2002 / Windows XP (32/64-bit)	2GHz	2GB RAM или повече	2GHz	4GB RAM или повече

Инсталиране на TRENDnetVIEW Pro

1. Поставете диска с помощната програма във вашето CD-ROM устройството.
2. Кликнете върху **Install TRENDnetVIEW Pro Software**.



3. Изберете вашия език и след това кликнете върху бутона **OK**.
4. Кликнете върху бутона **Next** за всички стъпки и след това - върху бутона **Finish**.
5. Съветникът за настройка на сървъра ще се стартира автоматично. Кликнете върху бутона **Next** за всички стъпки и след това - върху бутона **Finish**.
6. Кликнете два пъти върху иконата SecurView Pro на десктопа, за да отворите програмата.



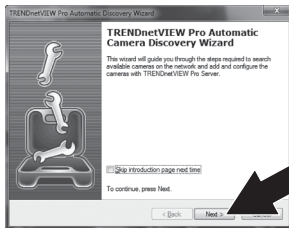
Добавяне на камери

1. Кликнете с десния бутон върху сървъра на структурния екран, както е показано на екрана по-долу.
2. Изберете **Tasks** и след това кликнете върху **Automatically discover network video devices**.

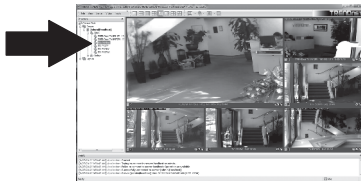


3. Следвайте инструкциите на съветника за настройка и след това кликнете върху бутона **Next**.

4. **ВНИМАНИЕ!** На този екран натиснете **Enter**, за да преместите курсора на третия ред. Въведете потребителското име, последвано от запетая, въведете на същия ред паролата за вашата IP камера и след това кликнете върху бутона **Next**. (На един ред въведете: потребителско име, парола)

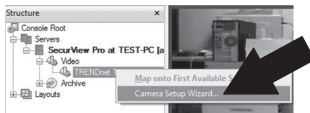


5. Следвайте инструкциите на съветника за настройка и след това кликнете върху бутона **Finish**.
6. Ще се появи видео. Камерата ще бъде включена в структурния екран.

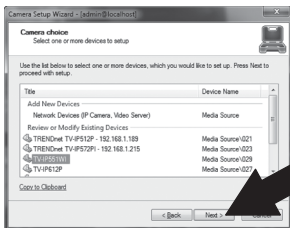


Планиране на непрекъснат запис и запис на движение

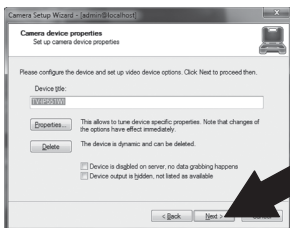
1. Кликнете с десния бутон върху IP камерата на структурния екран и кликнете върху **Camera Setup Wizard**.



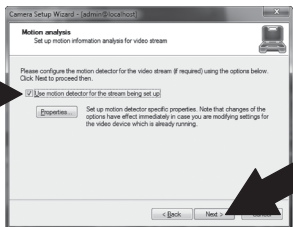
2. Кликнете върху бутона **Next** и следвайте инструкциите.
3. Изберете камерата и след това кликнете върху бутона **Next**.



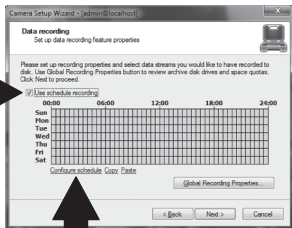
4. Кликнете върху бутона **Next**.



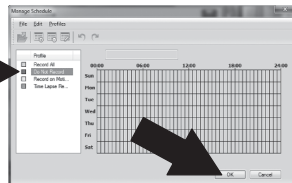
5. Отметнете квадратчето Use Motion Detector и кликнете върху бутона Next.



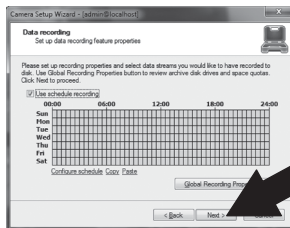
6. Изберете Use schedule recording и след това кликнете върху Configure schedule.



7. Появява се прозорецът Manage schedule. Изберете един от профилите и плъзнете мишката върху желания час и ден от седмицата. (Показаният по-долу график е направен за непрекъснат запис през деня и за и запис на движение по всяко друго време). Кликнете върху бутона ОК, за да запазите настройките си.



8. Кликнете върху бутона Next.



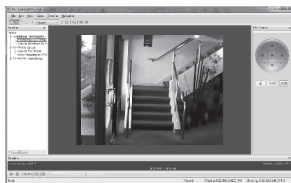
9. Следвайте инструкциите на съветника за настройка и след това кликнете върху бутона Finish.

Възпроизвеждане на видео архив

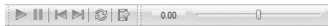
1. Кликнете върху **Open Archive**.



2. Появява се прозорецът с архивни видеозаписи. Изберете вашата камера на структурния екран.



3. Опциите за възпроизвеждане включват възпроизвеждане, пауза, предишен или следващ кадър, опресняване, запазване на текущия кадър и превъртане напред/назад.



За по-подробна информация относно разширените функции на **TRENDnetVIEW Pro**, моля, вижте ръководството за потребителя. Ръководството за потребителя може да се намери на CD-ROM към IP камерата.

Certifications

This device can be expected to comply with Part 15 of the FCC Rules provided it is assembled in exact accordance with the instructions provided with this kit.

Operation is subject to the following conditions:

- (1) This device may not cause harmful interference
- (2) This device must accept any interference received including interference that may cause undesired operation.



Waste electrical and electronic products must not be disposed of with household waste. Please recycle where facilities exist. Check with your Local Authority or Retailer for recycling advice.

Note

The Manufacturer is not responsible for any radio or TV interference caused by unauthorized modifications to this equipment. Such modifications could void the user's authority to operate the equipment.

Advertencia

En todos nuestros equipos se mencionan claramente las características del adaptador de alimentación necesario para su funcionamiento. El uso de un adaptador distinto al mencionado puede producir daños físicos y/o daños al equipo conectado. El adaptador de alimentación debe operar con voltaje y frecuencia de la energía eléctrica domiciliar existente en el país o zona de instalación.

Technical Support

If you have any questions regarding the product installation, please contact our Technical Support.

Toll free US/Canada: 1-866-845-3673

Regional phone numbers available
at www.trendnet.com/support

Product Warranty Registration

Please take a moment to register your product online. Go to TRENDnet's website at:
<http://www.trendnet.com/register>

TRENDnet

20675 Manhattan Place, Torrance, CA 90501, USA

Copyright © 2013. All Rights Reserved. TRENDnet.