




Lühike paigaldusjuhend 

TPL-304E  
TPL-304E2K  
1.01

Eesti	
1. Enne alustamist	1
2. Kuidas paigaldada	2
3. Utiliidi kasutamine	4
Tõrkeotsing	6



## Pakendi sisu

- TPL-304E / TPL-304E2K
- CD-ROM'il kasutusjuhend ja Utiliidi
- Mitme keelne lühike paigaldusjuhend
- Cat. 5 Etherneti kaabel (1.8m/6ft.)

## Minimaalsed nõuded süsteemile

- CD-ROM kettaseade
- Laua- või sülearvuti sisse paigaldatud võrgukaardiga
- Toimiv 10/100Mbps traadivõrk, kus TPL-304E kasutatakse silla seadmena

## Nõuded utiliidile

Toetatud operatsioonisüsteemi	Keskprotsessor	Mälu
Windows 7 (32/64-bit)	1GHz või rohkem	1GB RAM või rohkem
Windows Vista (32/64-bit)	800MHz või rohkem	512MB RAM või rohkem
Windows XP (32/64-bit)/2000	300MHz või rohkem	256MB RAM või rohkem

## 2. Kuidas paigaldada

### Märkus:

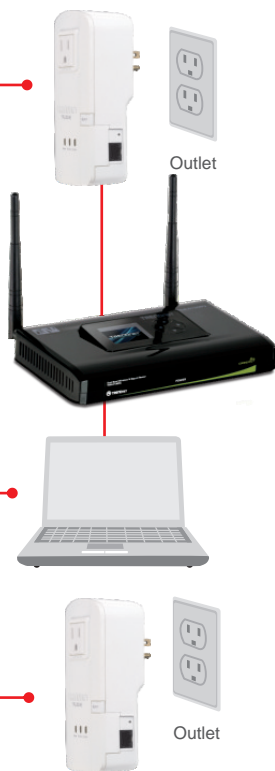
1. Ärge paigaldage TPL-304E-e enne, kui seda teha palutakse.
2. Ärge ühendage TPL-304E-e pikendusjuhtmesse või ülepinge kaitsesse
3. Vältige TPL-304E ühendamist samasse seinakontakti, kuhu on ühendatud ka kodumasinad (näiteks külmikud, pesumasinad ja kuivatusmasinad).
4. TPL-304E süsteemi kohaselt, vastastikuseks nägemiseks, peab iga seade olema samas vooluringis (samas faasil).
5. Võrku saab lülitada maksimaalselt 8 TPL-304E-e.

1. Ühendage TPL-304E vabasse pistikupessa.

2. Ühendage Etherneti kaabel TPL-304E-st ruuteri külge (nt TEW-673GR).

3. Seejärel ühendage Etherneti kaabel ruuterist arvuti külge.

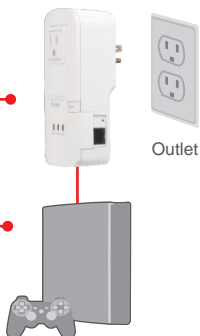
4. Ühendage teine TPL-304E pistikupessa, kus asub teie kaugarvuti (remote PC) või võrgurakendus.



### Märkus:

Kaugem TPL-304E viitab TPL-304E'le millega on ühendatud teie kaugarvuti või võrgurakendus

5. Ühendage CAT5e/6 kaabel TPL-304E'st teie kaugarvutisse või võrgusadmesse.



6. Veenduge, et Power (Sees), P-Link (Vilgub) ja E-Link (Vilgub) LED'id helenduvad roheliselt kõikides TPL-304E's.

### Paigaldus on lõppenud

Täpsemat teavet TPL-304E/TPL-304E2K seadistamise ja edasisjõudnud valikute kohta leiate käsiraamatust Easy Go CD-plaadilt või TRENDneti veebilehelt [www.trendnet.com](http://www.trendnet.com)

### Teie seadmete registreerimine

Et kindlustada teid parima teeninduse ja toega, palun leidke moment, et registreerida teie toode OnLines [www.trendnet.com/register](http://www.trendnet.com/register) Täname, et te valisite TRENDnet'i.

## Windowsi kasutajatele

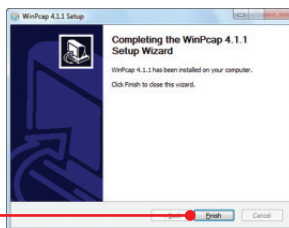
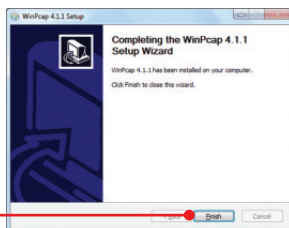
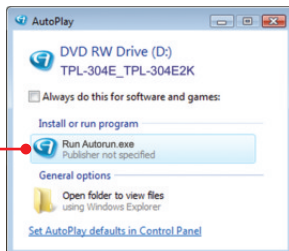
1. Sisestage Utiiliidi CD-plaat arvuti CD-ROM kettaseadmesse

2. Klõkkige Run autorun.exe (Windows 7/Vista korral).

3. Klõkkige Install Utility.

4. Järgige WinPcap Setup Wizard instruksioone ja siis klõkkige Finish.

5. Järgige 200Mbps Powerline Utility instruksioone ja siis klõkkige Close.



6. Kirjutage üles 12 kohaline seadme parool (Password) igalt TPL-304E.

MODEL NO: TPL-304E/A

S/N: AT1033L4AXXXX



MAC ID: 0014D1XXXXXX



Password: XXXX-NKSP-BRXD-STHW

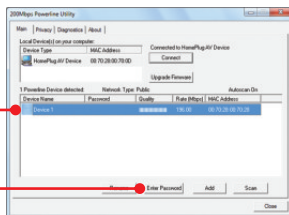


7. Topeltklõkkige 200Mbps Powerline Utility ikoonil teie arvuti töölaual.



200Mbps  
Powerline  
Utility

8. Valige kaugemal asetsev TPL-304E ja klõkkige Enter Password.



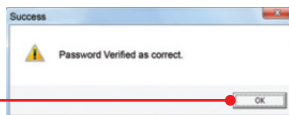
### Märkus:

Kaugem TPL-304E viitab TPL-304E'le millega on ühendatud teie kaugarvuti või võrgurakendus

9. Sisestage kaug TPL-304E 12 kohaline salasõna ja klõkkige OK. Vaadake punkt 6, kuidas leida TPL-304E salasõna.



10. Klõkkige OK.

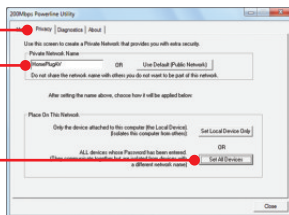


11. Korra ke samme 8-10 iga täiendava kaug  
TPL-304E ühendamiseks.

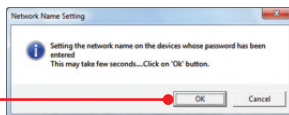
### Märkus:

Vaikimisi võrgu nimi on HomePlugAV. Kui teie Powerline arvutivõrgu nimi EI OLE HomePlugAV, siis peate selle utiliidis muutma.

12. Klõkkige Privacy sakil. Kui te soovite muuta Private Network Name, siis sisestage soovitud võrgu nimi ja klõkkige Set All Devices.



13. Klõkkige OK.



**Seadistamine on nüüd lõppenud.**



1. Ma sisestasin TPL-304E/TPL-304E2K CD-plaadi oma arvuti CD-seadmesse, aga paigaldamise menüü ei ilmunud automaatselt. Mida ma peaksin tegema?

1. Windows 7 korral, kui installatsiooni menu ei ilmu automaatselt, klõpsake ekraani all vasakus nurgast Windowsi ikoonil, klõpsake "Search programs and files" kastikesel ja sisestage D:\autorun.exe, kus "D" märk tähistab "D:\autorun.exe" käsus teie CD-ROMi draiverit ja siis vajutage ENTER klahvi klaviatuuril.
2. Windows Vista korral, kui installatsiooni menu ei ilmu automaatselt, klõpsake Start, klõpsake Start Search kastikesel, ja sisestage D:\autorun.exe kus "D" tähistab "D:\autorun.exe" teie CD-ROMi draiverit ja siis vajutage ENTER klahvi klaviatuuril.
3. Windows XP/2000 korral, kui installatsiooni menu ei ilmu automaatselt, klõpsake Start, klõpsake Run, ja sisestage D:\autorun.exe kus "D" tähistab "D:\autorun.exe" teie CD-ROMi draiverit ja siis vajutage ENTER klahvi klaviatuuril.

2. Ma tegin kindlaks, et Powerline seade on töökohtaga ühendatud, aga ma ei näe teisi Powerline seadmeid. Mida ma peaksin tegema?

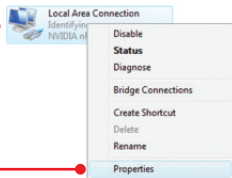
1. Veenduge, et te kasutate Cat5e või Cat6 Ethernet kaableid
2. Vajutage Sync nuppu teie TPL-304E 3 sekundit ja siis laske lahti.
3. Avage 200Mbps Powerline Utiliit ja klõpsake scan.
4. Kontrollige teie Powerline võrgu nime. Siis minge Privacy sakile 200Mbps Powerline Utiliidis, sisestage võrgu nimi ja klõpsake Set Local Device Only.
5. Veenduge, et TPL-304E seinakontakt on ühendatud samasse faasi või/ja kaitsmesse.
6. Tehke algaadimine oma TPL-304E'le. Selleks võtke ork või kirjaklambri ots ja vajutage sellega reset nuppu 15 sekundit. Reset nupp asub TPL-304E küljel.

3. Ma näen Powerline arvutivõrgus oma Powerline seadmeid, aga ei saa Internetiühendust. Mida ma peaksin tegema?

1. Veenduge, et Te ei ühendanud seadet ülepinge kaitsesse.
2. Veenduge, et Teie ruuter on Internetiga ühendatud.
3. Veenduge, et TCP/IP häälestus on paigaldatud Obtain an IP address automatically (vaata samme allpool)

## Windows 7

1. Avage Control Panel, klõpsake Network and Internet, klõpsake Network and Sharing Center, klõpsake Change Adapter Settings ja siis tehke parem klõps Local Area Connection ikoonil ja siis klõpsake Properties.

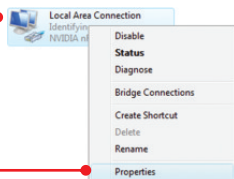


2. Klõpsake Internet Protocol Version 4(TCP/IPv4) ja siis klõpsake Properties. Siis klõpsake Obtain an IP address automatically.



## Windows Vista

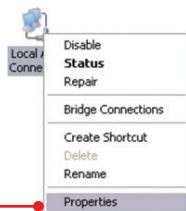
1. Avage Control Panel, klikkige Network and Internet, klikkige Network and Sharing Center, klikkige Manage Network Connections ja siis parem klikkige Local Area Connection ikonil ja siis klikkige Properties.



2. Klikkige Internet Protocol Version 4(TCP/IPv4) ja siis klikkige Properties. Siis klikkige Obtain an IP address automatically.

## Windows XP/2000

1. Avage Control Panel ja topeltklikkige Network Connections ikonil, paremklikkige Local Area Connection ikonil ja seejärel klikkige Properties.



2. Klikkige Internet Protocol (TCP/IP) ja seejärel klikkige Properties. Klikkige Obtain an IP automatically ja seejärel klikkige OK.

4. Ma proovin seadistada Private Network Name ja muutsin selle kõikidel TPL-304E seadmetel, kuid ilmub veateade "Some devices could not be added to your network". Ma ei näe enam ühtegi kaug TPL-304E seadet. Mida ma peaksin tegema?

1. Avage 200Mbps Powerline Utility, klikkige Privacy sakk, klikkige Use Default (Public Network) ja siis klikkige Set Local Device Only.
2. Veenduge, et lisasite igale TPL-304E salasõna. Vaadake sammu 12 seksioonist 2 (Kuidas paigaldada).

5. Mul on HomePlug 1.0 või HomePlug turbo arvutivõrk. Saan ma seda oma võrguga kasutada?

TPL-304E ei ühildu HomePlug 1.0 või HomePlug turbo-ga.

6. Kui ma olen vajutanud reset nuppu, kas ma pean oma TPL-304E ümberseadistama.

TPL-304E ühendub automaatselt iga kord, kui seadmel on taastatud tehase algsed.

Kui teil on jätkuvalt probleeme või küsimusi TPL-304E/TPL-304E2K kohta, palun võtke ühendust TRENDneti tehnilise toega.

Sertifikaadid:

Seade on testitud ning vastab FCC ja CE reeglitele.

Seade vastab järgmistele tingimustele:

(1) Seade ei tohi põhjustada ohtlikke häireid.

(2) Seade peab võtma vastu kõiki signaale, sealhulgas signaale, mis võivad põhjustada soovimatuid häireid seadme töös.



Elektri- ja elektroonikatoodete jäätmeid ei tohi ära visata koos olmejäätkeidega. Abivahendite olemasolu korral palume ümbertöötlemiseks sorteerida. Jäätmete ümbertöötlemise kohta küsige nõu oma kohalikul jaemuujalt.



**MÄRKUS:** TOOTJA EI VASTUTA ÜHEGI TV VÕI RAADIO HÄIRE EEST, MIS ON PÕHJUSTATUD SEADME LUBAMATUST ÜMBEREHITAMISEST. IGASUGUNE ÜBERMODIFITSEERIMINE TÜHISTAB AUTORIVASTUTUSE SEADMELE.



**TRENDnet<sup>®</sup>**

## Product Warranty Registration

Please take a moment to register your product online.  
Go to TRENDnet's website at <http://www.trendnet.com/register>