




Guide d'installation rapide 

TPL-303E
TPL-303E2K

1.01

Table of Contents

Français	1
1. Avant de commencer	1
2. Procéder à l'installation	2
Troubleshooting	6



Contenu de l'emballage

- TPL-303E / TPL-303E2K
- CD-ROM (guide de l'utilisateur et utilitaire)
- Guide d'installation rapide en plusieurs langues
- Câble Ethernet de catégorie (1.8m/6ft.)

Vérification de l'équipement

- Lecteur de CD-ROM
- Un ordinateur de bureau ou un laptop avec un adaptateur réseau installé
- Réseau Powerline AV existant
- Réseau câblé 10/100Mbps lorsque le TPL-303E est utilisé comme pont

Conditions de logiciel

- Microprocesseur : 1GHz ou supérieur (Windows 7) / 800MHz ou supérieur (Windows Vista) / 300 MHz ou supérieur (Windows XP)
- Mémoire: 1GB RAM or above (Windows 7) / 512 MB ou supérieur (Windows Vista) / 256 MB ou supérieur (Windows XP)
- Windows 7(32/64-bit) / Vista(32/64-bit) / XP(32/64-bit)

2. Procéder à l'installation

Important ! NE PAS installer le TPL-303E avant d'en avoir reçu la consigne.

Utilisateurs Windows

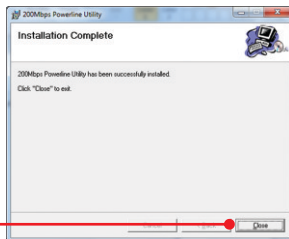
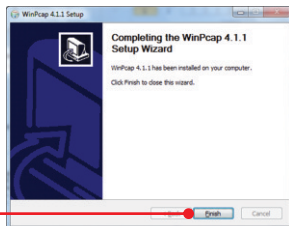
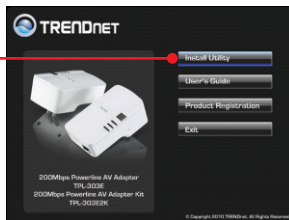
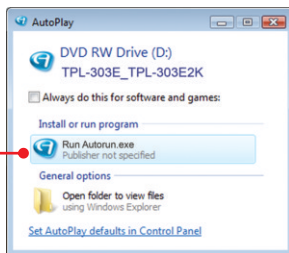
1. Insérez le CD-ROM avec l'utilitaire et le pilote dans le lecteur de CD-ROM de votre ordinateur.

2. Cliquez sur **Autorun.exe** (Windows 7/ Vista uniquement).

3. Cliquez ensuite sur **Install Utility** (Installer l'utilitaire).

4. Suivez les instructions de l'assistant d'installation du WinPcap puis cliquez sur Terminer.

5. Suivez les instructions de l'utilité du **Powerline 200Mbps**, puis cliquez sur **Fermer**.



ENGLISH

FRANÇAIS

DEUTSCH

ESPAÑOL

РУССКИЙ

6. À l'arrière du périphérique, recopiez le mot de passe à 12 chiffres.

MODEL NO: TPL-303E/A
 S/N: AT1007L3A0901
 MAC ID: 0014D1000001
 Password: SCHY4BRC-QOPA-HVNM



Remarque:

1. NE PAS brancher le TPL-303E sur un régulateur de tension.
2. A fin que le TPL-303E procède à la reconnaissance, chaque périphérique doit se trouver sur le même coupe-circuit.
3. Un maximum de 8 TPL-303E peut être installé en réseau.

7. Raccordez le TPL-303E à une prise de courant disponible.



8. Branchez un câble Ethernet entre le TPL-303E et un port LAN disponible de votre routeur (p. ex. TEW-639GR).



9. Branchez ensuite un câble Ethernet entre un port LAN disponible de votre routeur et votre ordinateur.



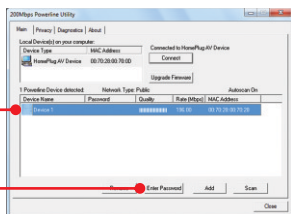
10. Connectez le deuxième TPL-303E à une prise de courant là où votre PC à distance ou votre matériel réseau se trouve.



11. Double-cliquez sur l'icône de l'Utilitaire **Powerline 200Mbps** de votre ordinateur de bureau.



12. Choisir le TPL-303E à distance et le cliquer sur entrez le mot de passe.



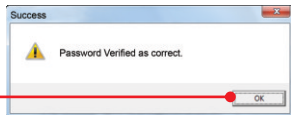
Remarque :

Le TPL-303E à distance fait référence au TPL-303E qui est branché à votre PC ou votre matériel réseau éloigné.

13. Entrer le mot de passe à 12 chiffres du TPL-303E et cliquer OK. Voir l'étape 6 pour trouver le mot de passe à distance de TPL-303E.



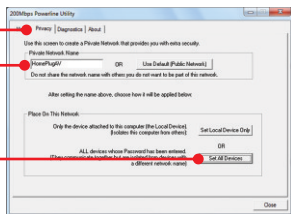
14. Cliquez sur **OK**.



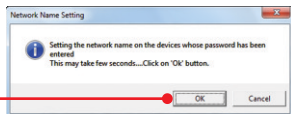
15. Répétez les étapes de 12 à 14 pour des TPL-303E à distance supplémentaires.

Note: Le nom de réseau de défaut est HomePlugAV. Si le nom de réseau de votre réseau existant de ligne électrique n'est pas HomePlugAV, vous devez changer ceci dans l'utilité.

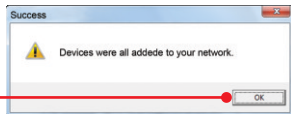
16. Cliquer sur l'icône "Privacy". Si vous désirez modifier le **Private Network Name** (Nom du réseau privé), saisissez le nom désiré et cliquez ensuite sur **Set All Devices** (Mis à jour des dispositifs).



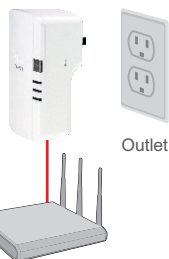
17. Cliquez sur **OK**.



18. Cliquez sur **OK**.



19. Branchez un câble CAT-5e/6 entre le TPL-303E et le PC, ou appareil de Réseau.



20. Vérifiez que les témoins lumineux P-Link et E-Link sont allumés en vert sur tous les TPL-303Es.

L'installation est maintenant complète

Si vous désirez des informations détaillées sur la configuration et les paramètres avancés du **TPL-303E/TPL-303E2K**, veuillez consulter la rubrique Dépannage, le guide de l'utilisateur sur CD-ROM ou le site Internet de TRENDnet sur <http://www.trendnet.com>.

Enregistrez votre produit

Afin d'être sûr de recevoir le meilleur niveau de service clientèle et le meilleur support possibles, veuillez prendre le temps d'enregistrer votre produit en ligne sur: www.trendnet.com/register Nous vous remercions d'avoir choisi TRENDnet.

1. I inserted the TPL-303E/TPL-303E2K CD-ROM into my computer's CD-ROM Drive and the installation menu does not appear automatically. What should I do?

1. For Windows 7, if the installation menu does not appear automatically, click on the Windows Icon on the bottom left hand corner of the screen., click the "Search programs and files" box, and type D:\autorun.exe, where "D" in "D:\autorun.exe" is the letter assigned to your CD-ROM Drive, and then press the ENTER key on your keyboard
2. For Windows Vista, if the installation menu does not appear automatically, click Start, click the Start Search box, and type D:\autorun.exe where "D" in "D:\autorun.exe" is the letter assigned to your CD-ROM Drive, and then press the ENTER key on your keyboard.
3. For Windows XP, if the installation menu does not appear automatically, click Start, click Run, and type D:\autorun where "D" in "D:\autorun.exe" is the letter assigned to your CD-ROM Drive, and then press the ENTER key on your keyboard.

2. I have verified that my Powerline device is connected to my workstation, but I cannot detect other Powerline devices. What should I do?

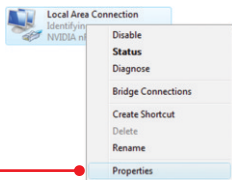
1. Verify that you are using Cat 5e or Cat. 6 Ethernet cables.
2. Press the **Sync** button on your TPL-303Es for 3 seconds then let go.
3. Open up the 200Mbps Powerline Utility and click scan.
4. Verify the network name of your Powerline network. Then go to the **Privacy** tab in the 200Mbps Powerline Utility, type in the network name and click **Set Local Device Only**.
5. Verify that the power outlet the TPL-303E is plugged into is on the same electrical power distribution and/or circuit breaker box.
6. Reset your TPL-303Es. Take a pin or paperclip and press the reset button for 15 seconds. The reset button is located on the side of the TPL-303E.

3 I can detect my Powerline devices on my Powerline network, but I cannot connect to the Internet. What should I do?

1. Make sure you are not connecting the device into a surge protector.
2. Make sure that your Router is connected to the Internet.
3. Make sure your TCP/IP settings are set to Obtain an IP address automatically (see the steps below).

Windows 7

1. Go into the **Control Panel**, click **Network and Internet**, click **Network and Sharing Center**, click **Change Adapter Settings** and then right-click the **Local Area Connection** icon and then click **Properties**.



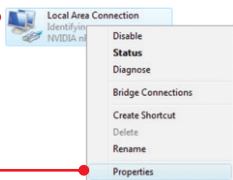
2. Click **Internet Protocol Version 4(TCP/IPv4)** and then click **Properties**. Then click on **Obtain an IP address automatically**.



2. Click **Internet Protocol Version 4(TCP/IPv4)** and then click **Properties**. Then click on **Obtain an IP address automatically**.

Windows Vista

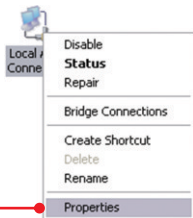
1. Go into the **Control Panel**, click **Network and Internet**, click **Network and Sharing Center**, click **Manage Network Connections** and then right-click the **Local Area Connection** icon and then click **Properties**.



2. Click **Internet Protocol Version 4(TCP/IPv4)** and then click **Properties**. Then click on **Obtain an IP address automatically**.

Windows XP

1. Go into the **Control Panel**, double-click the **Network Connections** icon and then right-click the **Local Area Connection** icon and then click **Properties**.



2. Click **Internet Protocol (TCP/IP)** and then click **Properties**. Then click on **Obtain an IP address automatically**.

4. I tried changing the Private Network Name and applying it to all of my TPL-303E devices, but “Some devices could not be added to your network” error appears. I can no longer see any of the remote TPL-303E. What should I do?

1. Open up the TRENDnet Powerline Utility, click the **Privacy** tab, click **Use Default (Public Network)** and then click **Set Local Device Only**.
2. Make sure to add each remote TPL-303E's password. See step 12 in Section 2 (How to Install).

5. I have a HomePlug 1.0 or HomePlug Turbo network. Can I use this with my network?

The TPL-303E is not backwards compatible with HomePlug 1.0 or HomePlug Turbo.

If you still encounter problems or have any questions regarding the **TPL-303E/TPL-303E2K**, please refer to the User's Guide included on the Utility CD-ROM or contact TRENDnet's Technical Support Department.

Déclaration de conformité



Coordonnées du fournisseur:

Nom:

TRENDnet, Inc.

Adresse:

20675 Manhattan Place

Torrance, CA 90501

USA

Détails du produit:

Nom du produit:

200MbpsPowerline AV Adapter

Modèle:

TPL-303E

Nom Commercial:

TRENDnet



Détails standard applicable:

EN 55022 : 2006 + A1 : 2007

CISPR/1/XX /CDV Opt B

EN 55024 : 1998 + A1 : 2001 + A2 : 2003

EN 61000-3-2 : 2006

EN 61000-3-3 : 2008

EN 50412-2-1 : 2005

Déclaration:

The product is herewith confirmed to comply with the requirements of Directive 1999/5/EC of the Council (European Parliament) on the radio and telecommunications terminal equipment.

Je déclare par la présente que les produits et appareils mentionnés ci-dessus sont conformes aux standards et aux dispositions des directives.

Sonny Su

Name (Full Name)

February 15, 2010

Date

Director of Technology

Position / Title

Legal Signature

Certifications

This equipment has been tested and found to comply with FCC and CE Rules.

Operation is subject to the following two conditions:

- (1) This device may not cause harmful interference.
- (2) This device must accept any interference received. Including interference that may cause undesired operation.



Waste electrical and electronic products must not be disposed of with household waste. Please recycle where facilities exist. Check with you Local Authority or Retailer for recycling advice.



NOTE: THE MANUFACTURER IS NOT RESPONSIBLE FOR ANY RADIO OR TV INTERFERENCE CAUSED BY UNAUTHORIZED MODIFICATIONS TO THIS EQUIPMENT. SUCH MODIFICATIONS COULD VOID THE USER'S AUTHORITY TO OPERATE THE EQUIPMENT.

ADVERTENCIA

En todos nuestros equipos se mencionan claramente las características del adaptador de alimentación necesario para su funcionamiento. El uso de un adaptador distinto al mencionado puede producir daños físicos y/o daños al equipo conectado. El adaptador de alimentación debe operar con voltaje y frecuencia de la energía eléctrica domiciliar existente en el país o zona de instalación.



TRENDnet[®]

Product Warranty Registration

Please take a moment to register your product online.
Go to TRENDnet's website at <http://www.trendnet.com/register>