



## TPL-111BR

### Routeur Powerline sans fil 802.11g 125Mbps

Le routeur sans fil Powerline supprime les coûts supplémentaires de câblage réseau en utilisant les lignes électriques existantes chez vous ou dans votre petite entreprise pour mettre en réseau plusieurs postes de travail sans fil. Sécurisez les échanges de fichiers, une connexion Internet ou d'autres ressources en réseau à l'aide du DES 56 bits pour transmission 14 Mbps via lignes électriques et à la sécurisation WPA pour transmission 125Mbps sans fil.

#### Description

- Compatible Wi-Fi avec les normes 802.11b/g
- Haut débit jusque 125Mbps via une connexion sans fil (technologie Afterburner) (uniquement en mode point d'accès)
- Débit de transfert de données à haute vitesse (jusque 14 Mbps) via les lignes électriques
- 4 ports LAN 10/100Mbps Auto-MDIX intégrés
- 1 port WAN (Internet) 10/100Mbps Auto-MDIX intégré
- Supporte les modems câble/DSL avec IP dynamique ou statique et les types de connexions PPPoE ou PPTP
- Supporte les modes pont/répéteur point d'accès et Wireless Distribution System (WDS)
- Etalage dynamique de la vitesse de transfert à 54, 48, 36, 24, 18, 12, 9 et 6Mbps pour le 802.11g
- Etalage dynamique de la vitesse de transfert à des vitesses de 11, 5,5, 2 et 1 Mbps pour le 802.11b
- Supporte la fonction activation/désactivation ESSID, l'isolation du PA et le filtrage LAN des tables d'adresse MAC
- Supporte le WPA, le WPA-PSK et le protocole câble WEP (Wired Equivalent Privacy) 64-128 bits
- Supporte le routage statique et dynamique
- Compatible avec Windows 95/98/NT/2000/XP/2003 Server, Linux et Mac OS
- Portée via les lignes électriques jusque 300 mètres (en fonction de l'environnement) et supporte jusque 12 clients
- Portée sans fil de 30 à 100 mètres en intérieur (en fonction de l'environnement)
- Portée sans fil de 50 à 300 mètres en extérieur (en fonction de l'environnement)
- Se branche à un réseau à l'aide des lignes électriques existantes avec une prise électrique murale
- 3 ans de garantie



**POWERLINE**

# TPL-111BR

## 125Mbps 802.11g Wireless Powerline Router

### Spécifications

#### Matériel

<b>Normes</b>	<ul style="list-style-type: none"> <li>Sans fil : IEEE 802.11b (11Mbps), IEEE 802.11g (54Mbps)</li> <li>Câblé : IEEE 802.3, IEEE 802.3u</li> <li>IEEE 802.1x, HomePlug Powerline Alliance Industry Specifications V1.0</li> </ul>
<b>Voyants lumineux</b>	Alimentation, WLAN_TX/RX, LAN, WAN, HomePlug (Activité/Collision)
<b>Protocoles réseau</b>	TCP/IP, IPX, UDP, DHCP Client, DHCP Server
<b>Alimentation</b>	Entrée : AC 120V, 0,1A, 50/60Hz
<b>Dimensions (LxlxH)</b>	198 x 160 x 33 mm ( 7,8 x 6,3 x 1,2 pouces)
<b>Poids</b>	0,7kg
<b>Température</b>	<ul style="list-style-type: none"> <li>Fonctionnement : 0°~ 40°C (32°F~ 104°F)</li> <li>Entreposage: -20°~ 65°C (-4°F~ 149°F)</li> </ul>
<b>Humidité</b>	<ul style="list-style-type: none"> <li>Fonctionnement : 10% ~ 85%</li> <li>Entreposage 5% ~ 90%</li> </ul>
<b>Certifications</b>	FCC, CE

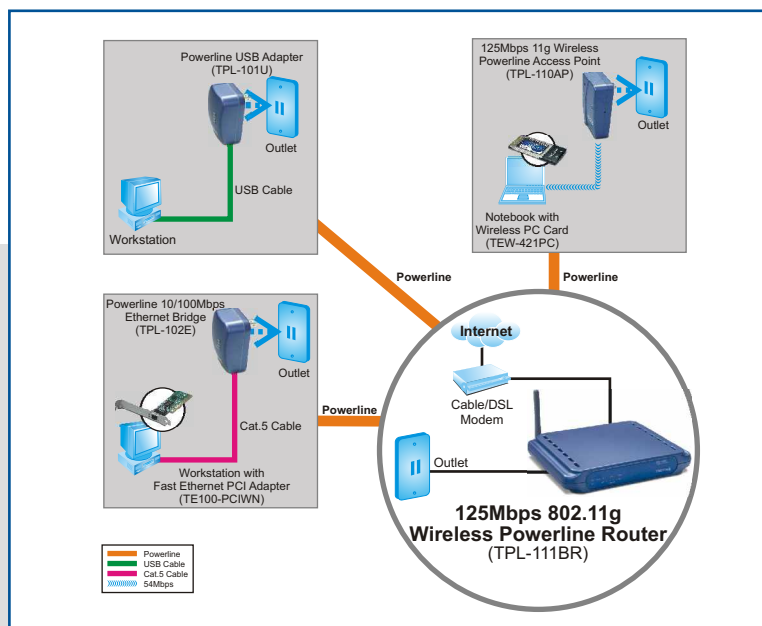
#### Ligne de courant

<b>Débit des données</b>	Débit jusque 14Mbps
<b>Noeuds</b>	Supporte jusque 12 clients par réseau
<b>Sécurité</b>	Cryptage DES 56-bit

#### Sans fil

<b>Technique de modulation</b>	802.11b: DSSS    802.11g: OFDM
<b>Gamme de fréquences</b>	de 2,4 à 2,4835 GHz
<b>Antenne</b>	1 antenne 2dBi attachée
<b>Débit des données</b>	802.11b : 11Mbps, 5,5Mbps, 2Mbps et 1Mbps
<b>(récupération automatique)</b>	802.11g : 54Mbps, 48Mbps, 36Mbps, 24Mbps, 18Mbps, 12Mbps, 9Mbps et 6Mbps
	Haut débit G : 125Mbps (technologie Afterburner, amélioration du débit jusqu'à 40%)
<b>Sécurité</b>	WEP 64/128 bits    WPA et WPA-PSK (TKIP, AES, TIP+AES)    802.1x (Sécurité basée sur le port avec RADIUS)
<b>Transmission de l'alimentation</b>	13.5 ±1,5dBm (typique)
<b>Sensibilité du récepteur (802.11a/b/g)</b>	11Mbps 10 – 5 BER @ -80 dBm    54Mbps 10 – 5 BER @ -65 dBm
<b>Canaux</b>	Universal Domain Support (canaux 1 à 14)

### Solution de mise en réseau



### Contenu de l'emballage

- TPL-111BR
- Guide d'installation rapide
- CD-ROM contenant l'utilitaire
- Câble CAT 5 (1.5m/5 ft.)

### Produits en relation

- TPL-101U** • Adaptateur USB Powerline
- TPL-102E** • Pont Ethernet 10/100 Mbps Powerline
- TPL-110AP** • Point d'accès Powerline sans fil 802.11g 125Mbps

### Information pour commander

**TRENDware International, Inc.**  
 3135 Kashiwa Street, Torrance, CA. 90505. USA  
 Tel: 310-891-1100  
 Fax: 310-891-1111  
 Web: [www.TRENDNET.com](http://www.TRENDNET.com)  
 Email: [sales@trendware.com](mailto:sales@trendware.com)

Pour commander, merci d'appeler au:  
**1-888-326-6061**