



Quick Installation Guide



TPE-80WS

Table of Contents

Français	1
1. Avant de commencer	1
2. Installation du matériel	2
3. Configuration du Switch Internet Power-Over-Ethernet (PoE)	3
Troubleshooting	5

1. Avant de commencer



Contenu de l'emballage

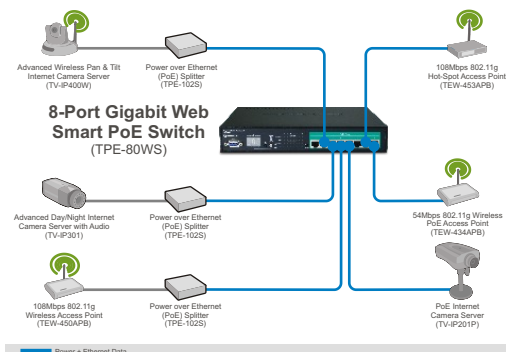
- TPE-80WS
- Guide d'installation rapide
- Guide de l'utilisateur sur CD-ROM
- Un câble RS-232
- Cordon d'alimentation
- Kit de montage

Vérification de l'équipement

- Navigateur Internet : Internet Explorer (5.5 ou supérieur), Netscape (4.7 ou supérieur)
- Un ordinateur avec un adaptateur réseau correctement installé
- Câble réseau RJ-45
- Un rack EIA standard 19 pouces (non fourni)

Remarque : Le TPE-80WS ne supporte que les périphériques Power over Ethernet (PoE) qui respectent la norme IEEE 802.3af

Application



2. Installation du matériel

1. Branchez le **Cordon électrique** à l'arrière du TPE-80WS et à une prise de courant.



2. Branchez un câble réseau RJ-45 entre l'ordinateur et un port Ethernet disponible sur le TPE-80WS.



3. Branchez un câble RJ-45 cable entre un port PoE du TPE-80WS et le port **LAN** du périphérique PoE (p. ex. le TEW-434APB)



4. Vérifiez que les voyants des panneaux suivants sont allumés : **POWER, OPERATING et LINK/ACT**



3. Configuration du Switch Internet Power-Over-Ethernet (PoE)

Remarque: Il est recommandé de configurer le switch PoE depuis un ordinateur câblé. Avant de pouvoir configurer le Switch PoE, une adresse IP statique doit être assignée à l'adaptateur réseau de votre ordinateur dans le sous-réseau de 192.168.223.x. L'adresse IP par défaut du Switch PoE étant 192.168.223.100, assurez qu'aucun autre périphérique réseau n'a reçu la même adresse IP. (Consultez la rubrique « Dépannage » pour configurer les paramètres TCP/IP de votre PC.)

Navigateur Internet

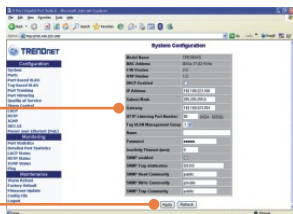
1. Ouvrez votre navigateur Internet, tapez-y l'adresse **http://192.168.223.100** et appuyez sur la touche **Enter** (Entrez).



2. Saisissez le mot de passe et cliquez ensuite sur **Apply** (Appliquer). Le mot de passe par défaut est **admin**.

Please enter password to login

3. Cliquez sur **Configuration** et ensuite sur **System** (Système). Configurez l'adresse IP, le masque de sous réseau et la passerelle afin qu'ils correspondent à votre réseau et cliquez ensuite sur **Apply** (Appliquer).



Votre configuration est à présent terminée.

Si vous désirez des informations détaillées sur la configuration et les paramètres avancés du TPE-80WS, veuillez consulter la rubrique Dépannage, le guide de l'utilisateur sur CD-ROM ou le site Internet de TRENDnet sur <http://www.trendnet.com>.

Enregistrez votre produit

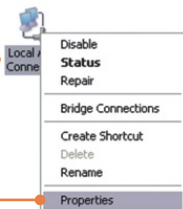
Afin d'être sûr de recevoir le meilleur niveau de service clientèle et le meilleur support possibles, veuillez prendre le temps d'enregistrer votre produit en ligne sur:

www.trendnet.com/register

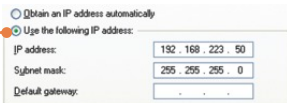
Nous vous remercions d'avoir choisi Trendnet

Q1: How do I configure TCP/IP settings on my computer?

1. Go into the **Control Panel** and double-click the **Network Connections** icon, right-click the **Local Area Connection** icon and then click **Properties**.



2. Click **Internet Protocol (TCP/IP)** and then click **Properties**. Then click on **Use the following IP address**, and make sure you assign your network adapter an IP address in the subnet of 192.168.223.x.



Q2: I typed `http://192.168.223.100` in my Internet Browser's Address Bar, but an error message says "The page cannot be displayed." How can I get into the TPE-80WS's web configuration page?

A2: First, check your hardware settings again by following the instructions in section 2. Second, make sure the POWER and LINK/ACT lights are lit. Third, make sure the TCP/IP settings are configured properly (see Q1). Fourth, since the PoE Switch's default IP address is 192.168.223.100, make sure that no other network devices are assigned an IP address of 192.168.223.100.

Q3: If my network's IP is different than the PoE Switch's range, what should I do?

A3: You should still configure the PoE Switch first. After all the settings are applied, go to the PoE Switch's configuration page, click on IP settings and change the IP address of the PoE Switch to match your network's IP.

Q4: My 802.3af Powered device does not power on when I plug the device into the Switch. What should I do?

A4: First, verify that your PoE device supports IEEE 802.3af protocol. Second, verify that your PoE device powers up using its power adapter. Third, power cycle the PoE switch. Unplug power to the switch, wait 15 seconds, then plug the power back in. Fourth, plug the device into a different port on the PoE switch. Fifth, try using another Cat-5e cable.

Q5: I forgot the administration password. How do I reset my TPE-80WS?

A5: Press on the default button using a pen or paperclip for 10 seconds. The default password is admin.

Q6: What are the default port settings for configuring the Switch through the console port using HyperTerminal?

A6: Bits per Second: 115200; Data bits: 8; Parity: None; Stop bits: 1; Flow control: None; Emulation: VT100.

If you still encounter problems or have any questions regarding the TPE-80WS, please contact TRENDnet's Technical Support Department.

Certifications

This equipment has been tested and found to comply with FCC and CE Rules.

Operation is subject to the following two conditions:

- (1) This device may not cause harmful interference.
- (2) This device must accept any interference received. Including interference that may cause undesired operation.



Waste electrical and electronic products must not be disposed of with household waste. Please recycle where facilities exist. Check with you Local Authority or Retailer for recycling advice.



NOTE: THE MANUFACTURER IS NOT RESPONSIBLE FOR ANY RADIO OR TV INTERFERENCE CAUSED BY UNAUTHORIZED MODIFICATIONS TO THIS EQUIPMENT. SUCH MODIFICATIONS COULD VOID THE USER'S AUTHORITY TO OPERATE THE EQUIPMENT.

ADVERTENCIA

En todos nuestros equipos se mencionan claramente las características del adaptador de alimentación necesario para su funcionamiento. El uso de un adaptador distinto al mencionado puede producir daños físicos y/o daños al equipo conectado. El adaptador de alimentación debe operar con voltaje y frecuencia de la energía eléctrica domiciliar existente en el país o zona de instalación.



TRENDnet Technical Support

US • Canada

Toll Free Telephone: 1(866) 845-3673

24/7 Tech Support

Europe (Germany • France • Italy • Spain • Switzerland • UK)

Toll Free Telephone: +00800 60 76 76 67

English/Espanol - 24/7

Francais/Deutsch - 11am-8pm, Monday - Friday MET

Worldwide

Telephone: +(31) (0) 20 504 05 35

English/Espanol - 24/7

Francais/Deutsch - 11am-8pm, Monday - Friday MET

Product Warranty Registration

Please take a moment to register your product online.

Go to TRENDnet's website at <http://www.trendnet.com/register>

TRENDnet
20675 Manhattan Place
Torrance, CA 90501
USA