



Lühike paigaldusjuhend



TPE-224WS

H/W: B1

| | |
|---------------------------------|---|
| Eesti | 1 |
| 1. Enne alustamist | 1 |
| 2. Riistvara paigaldamine | 2 |
| 3. Veebihalduse utiliit | 3 |
| Tõrkeotsing | 6 |



Pakendi sisu

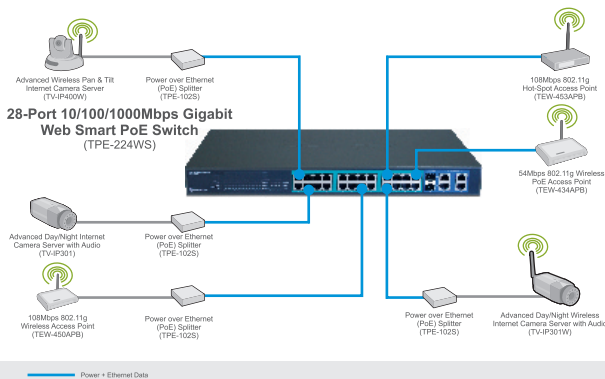
- TPE-224WS
- Lühike paigaldusjuhend
- Utiliidi ja kasutusjuhendi CD-plaat
- 2 montaažikronsteini kruvidega
- Toitejuhe

Minimaalsed nõuded süsteemile

- Veebibrauser: Internet Explorer (5.0 või uuem), Netscape (6.0 või uuem)
- Siseseipaigaldatud võrgukaardiga arvuti
- IEEE 802.3af toitega seade
- Mini-GBIC moodulid (e.g. TEG-MGBSX, TEG-MGBS10, TEG-MGBS40, TEG-MGBS80, TEG-MGBS10D35, TEG-MGBS40D35) Mini-GBIC pesadele

Märkus: TPE-224WS toetab ainult IEEE 802.3af Mode A (pin 1, 2, 3, 6) standardile vastava toitega seadmeid. IEEE 802.3af Mode A (pin 1, 2, 3, 6) standardile vastava toitega seadmeid.

Rakendus

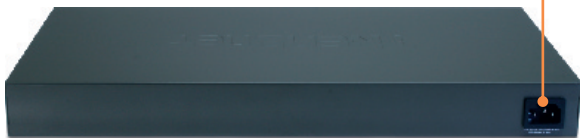


2. Riistvara paigaldamine

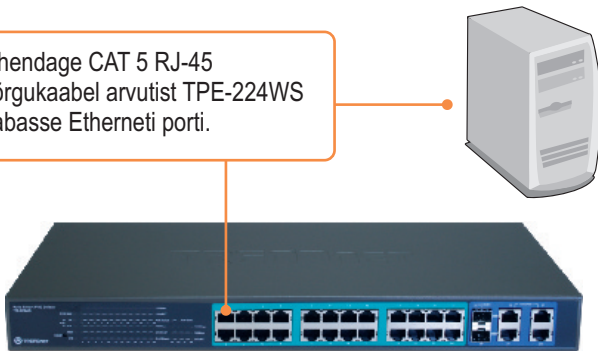
Märkus:

1. Kui riistvara paigaldamine on valmis, kasutage TPE-224WS`i seadistamiseks veebibrauserit. Veebipõhisesse seadistamisse sisenemiseks avage oma veebibrauser, sisestage vaikimisi IP aadress <http://192.168.0.1> ja vaikimisi salasõna „admin“. Veenduge, et arvuti ja TPE-224WS on seadistatud samasse võrgusegmenti.
2. Mini-GBIC pesad on jagatud gigabitiste Etherneti portidega 25 ja 26. Kui Mini-GBIC pesad on kasutuses, on gigabitised Etherneti pordid 25 ja 26 blokeeritud.
3. Mini-GBIC pesad ja gigabitised pordid (pordid 25, 26, 27 ja 28) ei ole Power over Ethernet`i toetavad pordid.

1. Ühendage **toitejuhe** TPE-224WS
taha ja seejärel seinakontakti.



2. Ühendage CAT 5 RJ-45
võrgukaabel arvutist TPE-224WS
vabasse Etherneti porti.



3. Veebihalduse utiliit

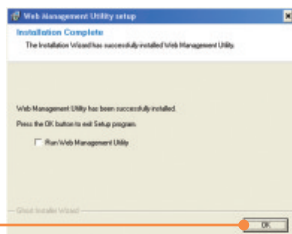
Märkus: Kui te tahate kergesti leida kõik võrgus olevad veebi kaudu hallatavad switchid, määrake IP aadress, muutke salasõna ja uuendage firmware, seejärel paigaldage Web Management Utility. Järgige alljärgnevat punkte.

Windowsi kasutajatele

1. Sisestage utiliidi CD-plaat arvuti CD-kettaseadmesse ja seejärel klikkige **Install Utility**.



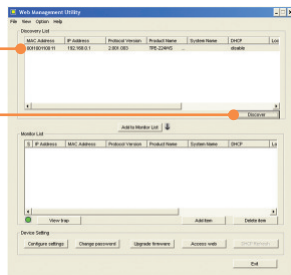
2. Järgige **Installation Wizard** juhiseid. Klikkige **OK** nupul.



3. Klikkige **Start All Programs Web_Management_UTILITY**, ja seejärel klikkige **Web_Management_UTILITY**.



4. Klõkkige **Discovery** ja seejärel topeltklõkkige **Switchil**, mis ilmub **Discovery List**'i.



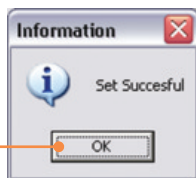
5. Klõkkige **Switch Monitor List**'is ja seejärel klõkkige **Configuration setting**.



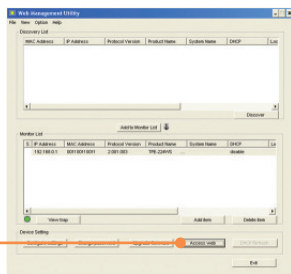
6. Seadistage **IP Address, Subnet mask, Gateway ja Password**. Klõkkige **Set**.



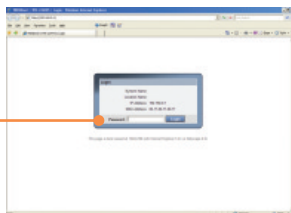
7. Klõikige **OK** nupul.



8. Klõikige **Access Web** nupul.



9. Sisestage **Password** ja seejärel klõikige **Login** nupul. Vaikimisi password on **admin**.



Täpsemat teavet **Web Smart Switch Management Utility** seadistamise ja edasijõudnud valikute kohta leiate kasutusjuhendist utiliidi CD-plaadil (inglise keeles) või TRENDneti veebilehelt <http://www.trendnet.com>

Teie seadmete registreerimine

Et kindlustada teid parima teeninduse ja toega, palun leidke moment, et registreerida teie toode OnLines - www.Trendnet.com/register
Täname, et te valisite TRENDnet'i.

K1: Pärast TPE-224WS'i ühendamist seinakontakti, ei hakka LED-tuled põlema.

V1: Kontrollige toitejuhtme ühendust TPE-224WS'i ja seinakontaktiga. Samuti kontrollige, kas seinakontaktis on voolu.

K2: Ma klikkisin pärast Web-Management Utility paigaldamist Discovery'il, aga utiliit ei leia TPE-224WS'i. Mida ma peaksin tegema?

V2: Veenduge, et toide tuleb TPE-224WS'i ja kõik ühendused on kinnitatud. Samuti kontrollige, et arvuti IP aadress on samas segmendis TPE-224WS'iga. Vaikimisi on TPE-224WS'i IP aadress <http://192.168.0.1> ja vaikimisi salasõna on „admin“.

K3: Kui ma sisenen veebibrauserit kasutades TPE-224WS'i, ilmub ekraanile "only one user can login". Mida ma peaksin tegema?

V3: TPE-224WS'i seadistatakse teisest arvutist. Palun oodake, kuni teine kasutaja ennast välja logib. Kui kasutaja on ennast juba välja loginud ja ekraanile ilmub sama teade, siis ühendage TPE-224WS'i toide lahti, oodake 5 sekundit, ühendage taas toitejuhe TPE-224WS'iga, oodake 5 sekundit enne switchi sisselülitamist ja veebipõhisele seadistamislehele sisselogimist.

K4: Ma unustasin administraatori salasõna. Kuidas ma algseadistan TPE-224WS?

V4: Vajutage 10 sekundit reset nuppu, kasutades selleks pastakat või kirjaklambrit. Vaikimisi salasõna on admin.

K5: Kui ma ühendan arvuti switchi gigabitisesse porti, hakkab LINK/ACT LED-tuli põlema, aga 1000Mbps LED-tuli jääb kustunuks.

V5: kui 1000Mbps LED-tuli ei hakka põlema ja 100Mbps LED-tuli jääb kustunuks, on arvutiühenduse kiirus 100Mbps. Kui 1000Mbps ja 100Mbps LED-tuled jäävad kustunuks, on arvutiühenduse kiirus 10Mbps. Lisateavet leiate kasutusjuhendist utiliidi CD-plaadilt.

K6: Kui ma lülitan 802.3af toitega seadme switchi taha, ei hakka see tööle. Mida ma peaksin tegema?

V6: Esiteks, veenduge, et PoE seade toetab IEEE 802.3af protokollit. Teiseks, tõmmake toide PoE switchi tagant välja, oodake 15 sekundit ning seejärel pistke toide switchi taha tagasi. Kolmandaks, pistke seade PoE switchi mõnda teise porti. Neljandaks, kasutage mõnda teist RJ-45 võrgukaablit.

Kui Teil endiselt esineb probleeme või on küsimusi TPE-224WS'i kohta, lugege lisateavet kasutusjuhendist utiliidi CD-plaadilt (Inglise keeles) või võtke ühendust TRENDneti tehnilise toe osakonnaga

Sertifikaadid:

Antud seade on testitud ja leitud vastavaks FCC ja CE seadustega.

1. Antud seade ei põhjusta kahjulikke häireid.
2. Antud seade peab vastu võtma kõik saadud häired, sealhulgas häired, mis võivad põhjustada soovimatut tööd.



Elektri- ja elektroonikatoodete jäätmeid ei tohi ära visata koos olmejäätmetega. Abivahendite olemasolu korral palume ümber töötlemiseks sorteerida. Küsi nõu jäätmete ümber töötlemise kohta oma kohalikult jaemüüjalt.



MÄRKUS: TOOTJA EI VASTUTA ÜHEGI TV VÕI RAADIO HÄIRETE EEST, MIS ON PÕHJUSTATUD ANTUD SEADME LUBAMATUST ÜMBEREHITAMISEST. IGASUGUNE ÜMBERMODIFITSEERIMINE TÜHISTAB AUTORIVASTUTUSE ANTUD SEADMELE.



Product Warranty Registration

Please take a moment to register your product online.
Go to TRENDnet's website at <http://www.trendnet.com/register>

TRENDnet[®]
20675 Manhattan Place
Torrance, CA 90501
USA