



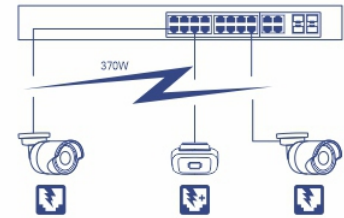
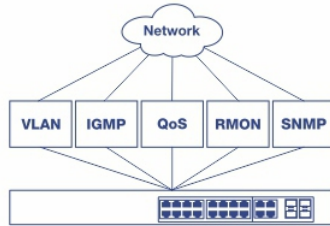
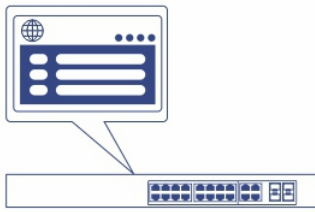
Switch PoE+ Web Smart Gigabit de 370W de 20 puertos

TPE-1620WSF (v1.0R)

- 16 puertos Gigabit PoE+
- 4 puertos Gigabit compartidos (RJ-45 o SFP)
- Potencia PoE total disponible de 370W
- Interfaz de administración basada en web y fácil de usar
- Admite IPv6, LACP, VLAN, QoS y IGMP/MLD Snooping
- Compatibilidad con enrutamiento estático IPv4/IPv6
- Control de ancho de banda por puerto
- Admite VLAN privada, de multidifusión y de voz
- Ventilador inteligente
- Capacidad de conmutación de 40 Gbps
- QoS IEEE 802.1p con programación de colas

La serie de switches Gigabit Web Smart PoE+ de TRENDnet ofrece funciones L2+ avanzadas con controles de administración de tráfico mejorados para satisfacer las exigencias cambiantes de las redes de PYMES. Este switch administrado con opción de montaje en bastidor y compatible con IPv6 viene con una intuitiva interfaz basada en la web. Las características avanzadas del switch administrado abarcan LACP para agrupar puertos y aumentar el ancho de banda entre switches, VLAN para segmentar y aislar grupos de LAN virtuales, QoS para priorizar el tráfico, controles de ancho de banda de puertos y monitorización SNMP, lo que lo convierte en una solución potente para redes de PYMES. Mejore el rendimiento de voz aislando y priorizando el tráfico de VoIP del tráfico de datos normal con la sencilla función VLAN de voz.

Libere recursos del router transfiriendo los procesos de enrutamiento al switch administrado; esto se consigue utilizando la función de enrutamiento estático IPv4/IPv6 L2+ para enrutar el tráfico de manera eficiente con el switch. La función de inspección ARP dinámica contribuye a proteger los dispositivos conectados de ataques de tipo intermediario, desechando los paquetes ARP maliciosos e inválidos. Aproveche las funciones disponibles de multidifusión e IGMP/MLD snooping para optimizar el rendimiento del sistema de vigilancia IP y minimizar el tráfico de la red. Los switches web smart administrados de TRENDnet también cuentan con ranuras SFP para admitir aplicaciones de redes de fibra de larga distancia.



Administración Web Smart

Ofrece una interfaz de administración basada en la web de uso sencillo para simplificar la configuración del switch administrado y aporta una serie de funciones de administración para PYMES que permiten un fácil despliegue.

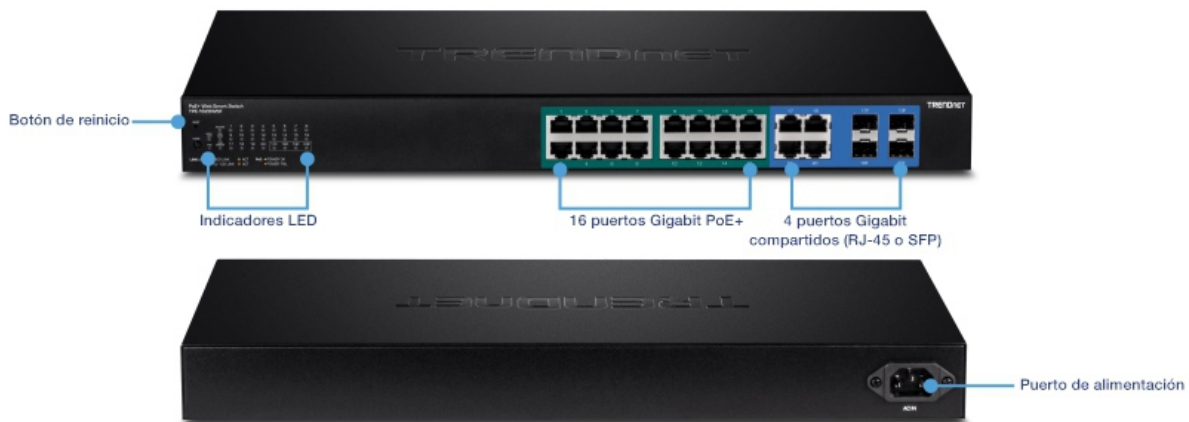
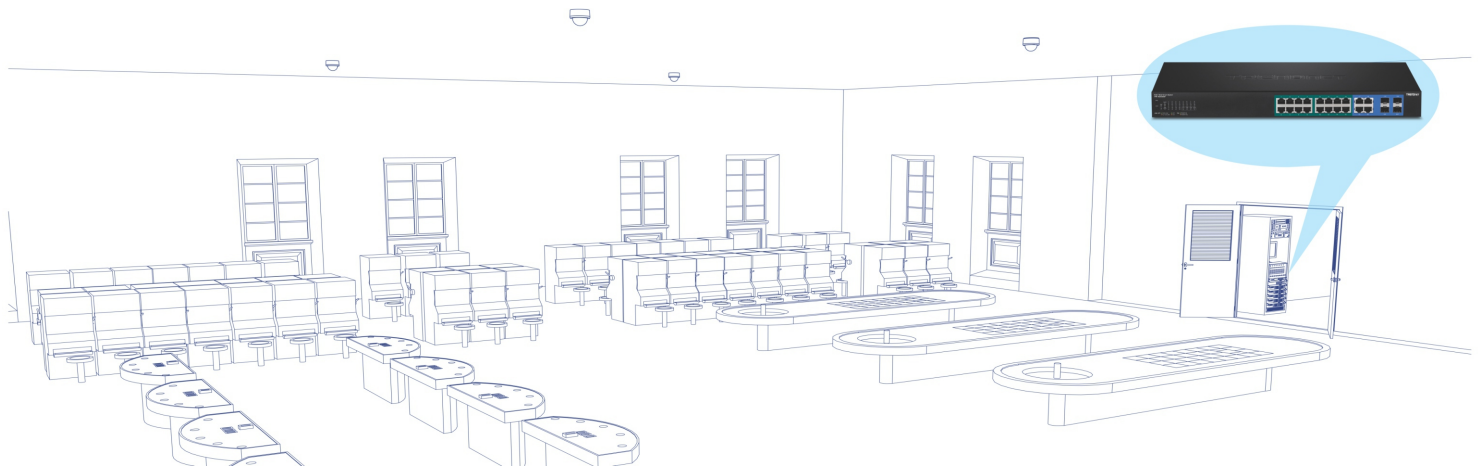
Flexibilidad de integración

Las funciones de los switches administrados abarcan listas de control de acceso, VLAN, IGMP/MLD snooping, QoS, RMON, SNMP trap y syslog para la monitorización y una integración flexible en la red.

Alimentación PoE

La potencia PoE total disponible de 370W de este switch PoE+ administrado de alta potencia permite suministrar hasta 30W por puerto a 16 dispositivos Power over Ethernet.

SOLUCIÓN DE REDES



CARACTERÍSTICAS



Дизайн оборудования

Ofrece 16 puertos gigabit PoE+, 4 puertos gigabit (RJ-45 o SFP) compartidos, una capacidad de conmutación de 40Gbps y un diseño de montaje en bastidor 1U de 19" con soportes incluidos.



Alimentación PoE

La potencia PoE total disponible de 370W de este switch PoE administrado de alta potencia suministra hasta 30W por puerto a 16 dispositivos Power over Ethernet



Inspección ARP dinámica

La función de inspección ARP dinámica contribuye a proteger los dispositivos conectados de los ataques de tipo intermediario, desechando los paquetes ARP maliciosos e inválidos



Gestión de tráfico

Las características del switch administrado incluyen: Agregación de enlaces, 802.1Q VLAN, VLAN de voz, VLAN de multidifusión, RSTP, MSTP, detección de conexión en bucle, QoS y administración del ancho de banda de los puertos.



Enrutamiento IP

Transfiera los procesos de enrutamiento al switch administrado; esto se consigue utilizando la función de enrutamiento estático IPv4/IPv6 L2+ para enrutar el tráfico de manera eficiente con el switch



Compatible con IPv6

Este switch SFP administrado admite configuración IPv6 y detección de redes IPv6 vecinas



Resolución de problemas

Una cómoda prueba de diagnóstico de cables y las estadísticas de tráfico contribuyen a la resolución de problemas de red



Ventiladores inteligentes

Los ventiladores inteligentes ahorran energía autoajustando la velocidad de ventilación y el uso según el grado de refrigeración necesario.



Control de acceso

Ofrece ACL, SSL, filtrado de direcciones MAC / puertos, 802.1X, TACACS+ y RADIUS



Monitorización

RMON, SNMP, SNMP Trap y Port Mirroring: Admiten soluciones de monitorización para el administrador

ESPECIFICACIONES

Padrões

- IEEE 802.1d
- IEEE 802.1p
- IEEE 802.1Q
- IEEE 802.1s
- IEEE 802.1w
- IEEE 802.1X
- IEEE 802.1ab
- IEEE 802.3
- IEEE 802.3u
- IEEE 802.3x
- IEEE 802.3z
- IEEE 802.3ab
- IEEE 802.3ad
- IEEE 802.3af
- IEEE 802.3at
- IEEE 802.3az

Tasa de transferencia de datos

- Ethernet: 10 Mbps (half duplex), 20 Mbps (full duplex)
- Fast Ethernet: 100 Mbps (half duplex), 200 Mbps (full duplex)
- Ethernet Gigabit: 2000 Mbps (full duplex)

Funcionamiento

- Estructura de conmutación: 40 Gbps
- Búfer RAM: 512 KB
- Tabla de direcciones MAC: 8K de entradas
- Jumbo Frames: 10 KB
- Prevención de bloqueo HOL
- Tasa de reenvío: 29.8 Mpps (tamaño de paquetes de 64 bytes)

Gestión

- CLI (Telnet / SSHv2) para administración básica
- GUI basada en Internet de HTTP / HTTPS (SSL v2/3 TLS)
- SNMP v1, v2c, v3
- RMON v1
- Dirección MAC estática Unicast
- Habilitar/deshabilitar ahorro de energía 802.3az
- LLDP y LLDP-MED
- Prueba virtual de diagnóstico de cables
- IPv6: Detección de vecino IPv6 (IP de IPv6 estática y autoconfiguración)
- Imagen dual y configuración
- TC raíz/protección

Interfaz del dispositivo

- 16 puertos Gigabit PoE+
- 4 puertos Gigabit compartidos (RJ-45 o SFP)
- Indicadores LED
- Botón de modo de visualización LED (activa los indicadores LED para indicar enlace/actividad, o estado de los puertos solo PoE)

MIB

- TABLA DE REENVÍO DE IP MIB RFC 1354
- RMON MIB RFC 1271
- IPV4 MIB RFC 1213
- IPV6 MIB RFC 2465
- GVRP MIB IEEE 802.1Q-VLAN
- LA MIB IEEE 802.3ad
- LLDP MIB IEEE 802.1AB
- IGMP SNOOPING MIB RFC 2933
- MLD SNOOPING MIB RFC 3019
- VLAN PRIVADA MIB IEEE 802.1Q
- DHCP Snooping MIB RFC 2026
- QOS MIB RFC 4323
- SNMP MIB RFC 3415
- STP MIB RFC 4318
- PNAC MIB IEEE 802.1x
- VLAN MIB IEEE 802.1q
- DNS MIB RFC 1611
- ACL MIB
- ANCHO DE BANDA CTRL MIB
- LBD MIB
- DUPLICACIÓN MIB
- VECINO IPV6 MIB
- SNTP MIB
- STORM CTRL MIB
- ESTADÍSTICAS MIB
- Herramienta MIB
- VLAN DE VOZ MIB
- DOS MIB

Spanning Tree

- IEEE 802.1D STP (protocolo de árbol de expansión)
- IEEE 802.1w RSTP (protocolo de árbol de expansión rápido)
- IEEE 802.1s MSTP (protocolo de árbol de expansión múltiple)

Agregación de enlaces

- Agregación estática de enlaces
- LACP dinámica 802.3ad

Calidad de servicio (QoS)

- Clase de servicio (CoS) 802.1p
- DSCP (Punto de código de servicios diferenciados)
- Control de ancho de banda por puerto
- Programación de colas: Strict Priority, Weighted Round Robin (WRR)

VLAN

- Asignación de VLAN multi-administración
- VLAN asimétrica
- VLAN 802.1Q etiquetada
- GVRP dinámica
- VLAN basada en MAC
- VLAN basada en protocolo
- Hasta 256 grupos VLAN, intervalo ID 1-4094
- VLAN privada (puertos protegidos)
- VLAN de voz (10 OUI definidos por el usuario)

Multicast

- IGMP Snooping v1, v2, v3 (por VLAN)
- MLD Snooping v1, v2
- Salida rápida IGMP
- MVR (registro de VLAN multidifusión)
- Dirección multidifusión estática
- Hasta 256 entradas multicast
- Port Mirror
- RX, TX o ambos
- De muchos a uno

Control de acceso

- Control de acceso a la red basado en puertos 802.1X, RADIUS, TACACS+
- Autenticación local de usuario
- DHCP Snooping
- Detección de conexión en bucle
- Detección de dirección duplicada
- Host de confianza
- Denegación de servicio (DoS)
- Vinculación de puertos IP-MAC
- Inspección ARP dinámica
- Bloqueo de multidifusión desconocida

ACL IPv4 L2-L4 e IPv6

- Dirección MAC
- ID de VLAN
- Tipo éter (sólo IPv4)
- Protocolo IP 0-255
- Puerto 1-65535 TCP/UDP
- 802.1p
- DSCP (solamente IPv4)
- Dirección IPv6 (solamente IPv6)

Características de capa 3

- Enrutamiento estático IPv4/IPv6
- Interfaces IP: hasta 6
- Entradas de tabla de enrutamiento: hasta 500 (IPv4 / IPv6)
- Tabla ARP (hasta 128 entradas)
- Enrutamiento inter-VLAN

Compatibilidad

- Herramienta de software opcional: Windows® 10, 8.1, 8, 7, Vista, XP, Windows® 2003/2008 Server

Alimentación

- Entrada: Fuente de alimentación interna de 100-240 V AC y 50/60Hz
- Consumo máximo: 460W

PoE

- Potencia PoE disponible: 370 vatios
- 802.3at: Hasta 30W por puerto
- Modo PoE A: Pines 1, 2, 3 y 6 para la alimentación
- Clasificación automática/manual de dispositivos PoE
- Prioridad de puertos PoE/programación de alimentación

Ventilador y acústica

- Cantidad: 2
- Nivel de ruido: 52 dB(A) (máx.)

MTBF

- 192.382 horas

Temperatura de funcionamiento

- -5° – 50° C (23° – 122° F)

Humedad admitida

- Máx. 90% sin condensación

Dimensiones:

- 440 x 250 x 44 mm (17.3 x 9.8 x 1.74 pulgadas)
- Altura 1U, montaje en bastidor

Peso

- 3.89kg (8.5 libras)

Certificaciones

- CE
- FCC
- UL

Garantía

- 3 años

Contenido del paquete

- TPE-1620WSF
- Guía de instalación rápida
- Cable de corriente (1.8 m/ 6 pies)
- Kit de montaje en bastidor

Todas las referencias a la velocidad son solo para fines de comparación. Las especificaciones, el tamaño y la forma del producto están sujetos a cambios sin previo aviso, y el aspecto real del producto puede diferir del que se describe en este documento.