



Switch gestibile 24 porte Gigabit layer 2

TL2-G244 (v2.0R)

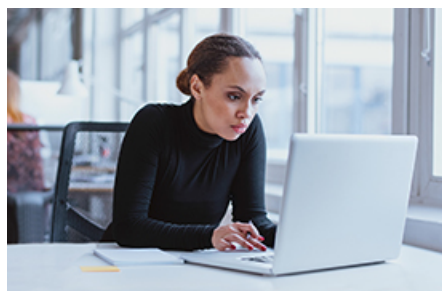
- Linea di comando ed ingressi da console supportati
- Supporto SNMP (v1, v2c, v3), 802.1X, RSTP ed MSTP
- Supporto per Port Trunking, Mirroring, IGMP, VLAN statiche e dinamiche, RMON ed altro
- VLAN privata/voce, QoS e controlli di larghezza di banda
- 24 porte Gigabit
- 4 slot condivisi SFP e porta console
- Capacità di switching di 48 Gbps
- Design senza ventole

Lo Switch gestibile 24 porte Gigabit layer 2 di TRENDnet, modello TL2-G244, ha 24 porte Gigabit, 4 slot SFP condivisi, una porta console, ed un insieme di funzioni avanzate di gestione layer 2. Questo switch, pronto per IPv6, offre gestione del traffico, diagnostica, controllo di accesso e funzioni di monitoraggio essenziali per realizzare una rete SMB sicura.



Gestione L2

Funzioni come l'interfaccia a linea di comando, MSTP, VLAN privata/voce, QoS e Link Aggregation offrono potenti possibilità di gestione.



Supporto al monitoraggio

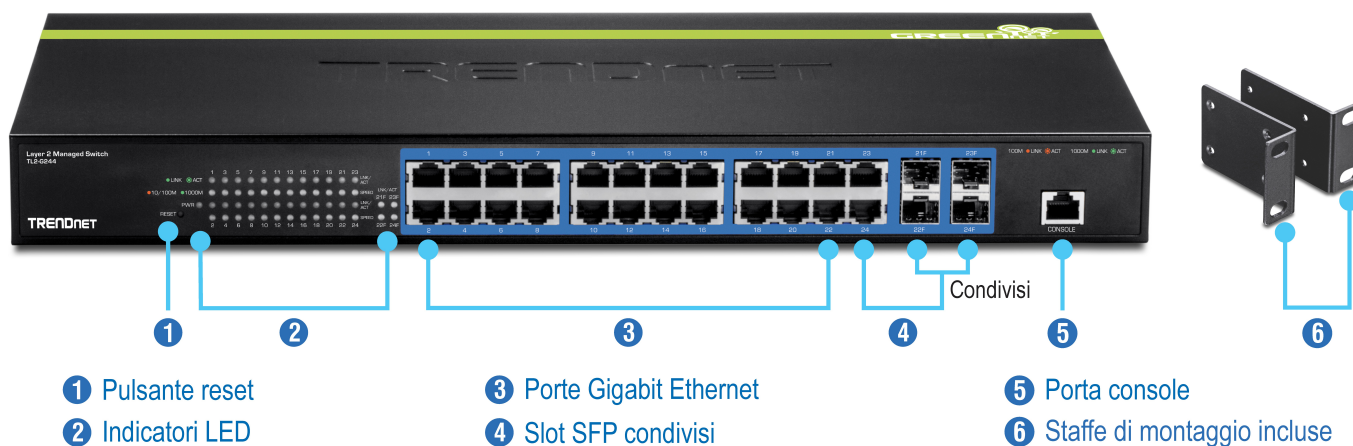
RMON, SNMP, SNMP Trap e Port Mirroring agevolano le possibilità di monitoraggio dell'amministratore.



Design senza ventole

Il design senza ventole riduce il consumo di energia ed il rumore di funzionamento in una sala server o vicino ad una stazione di un gruppo di lavoro

Soluzione della rete





Hardware

Presenta 24 porte Gigabit, 4 slot SFP condivisi, una porta console ed include staffe per montaggio a rack.



Senza ventole

Il design senza ventole riduce il consumo di energia ed il rumore di funzionamento.



Pronto per IPv6

Questo switch supporta la configurazione IPv6 ed IPv6 neighbor discovery.



Gestione del traffico

Un'ampia varietà di configurazioni di rete sono supportate da: 802.3ad link aggregation, VLAN asimmetriche, 802.1Q VLAN, VLAN voce, VLAN privata, controlli di banda, GVRP, IGMP v1-v3, 802.1p Class of Service (CoS), Spanning Tree (STP, RSTP ed MSTP) e programmazione della coda QoS.



Diagnostica

Grafici di analisi del traffico in tempo reale, grafici riassuntivi degli errori ed un comodo test di controllo del cavo aiutano nella rapidità della diagnosi.



Controlli di accesso

Funzioni come ACL, SSL, filtro MAC/porta, controlli del Denial of Service, 802.1X, TACACS+ e RADIUS sono compatibili con i controlli di accesso delle reti multilivello.



Gestione

RMON, SNMP, SNMP Trap e Port Mirroring agevolano le possibilità di monitoraggio dell'amministratore.

Specifiche

Standard

- IEEE 802.1d
- IEEE 802.1p
- IEEE 802.1Q
- IEEE 802.1s
- IEEE 802.1w
- IEEE 802.1X
- IEEE 802.1ab
- IEEE 802.3
- IEEE 802.3u
- IEEE 802.3x
- IEEE 802.3z
- IEEE 802.3ab
- IEEE 802.3ad
- IEEE 802.3az

Interfaccia del dispositivo

- 24 porte Gigabit (porte 1-24)
- 4 slot SFP condivisi (condivisi con le porte 21-24)
- 1 porta console
- Indicatori LED

Velocità trasferimento dati

- Ethernet: 10 Mbps (half duplex), 20 Mbps (full duplex)
- Fast Ethernet: 100 Mbps (half duplex), 200 Mbps (full duplex)
- Gigabit Ethernet: 2000 Mbps (full duplex)

Prestazioni

- Matrice di commutazione: 48 Gbps
- Buffer RAM: 1 MB
- Tabella indirizzi MAC: 16K voci
- Jumbo Frames: 10 KB
- HOL Blocking Prevention
- Velocità di inoltro: 35,7 Mpps (dimensione pacchetti 64 byte)

Gestione

- CLI (Console)
- HTTP/HTTPS (SSL v2/3 TLS) GUI basata su Web
- SNMP v1, v2c, v3
- RMON v1
- Static Unicast MAC Address
- Abilitazione/disabilitazione risparmio energia 802.3az
- LLDP
- Virtual Cable Test
- IPv6: IPv6 Neighbor Discovery, IPv6 Static IP, DHCPv6, Auto configuration

MIB

- MIB II RFC 1213
- Bridge MIB RFC 1493
- Bridge MIB Extension RFC 2674

- SNMPv2 MIB RFC 1907
- Ethernet Interface MIB RFC 1643
- Ethernet-like MIB RFC 2863
- Interface Group MIB RFC 2233
- MIB Traps Convention RFC 1215
- RMON MIB RFC 1757, RFC 2819
- 802.1p MIB RFC 2674
- RADIUS Client Authentication MIB RFC 2618
- LLDP-MIB IEEE 802.1ab
- Ping MIB RFC 2925, RFC 4560

Spanning Tree

- IEEE 802.1D STP (protocollo Spanning Tree)
- IEEE 802.1w RSTP (protocollo Rapid Spanning Tree)
- IEEE 802.1s MSTP (protocollo Multiple Spanning Tree)

Link Aggregation

- Static Link Aggregation
- 802.3ad Dynamic LACP

Quality of Service (QoS)

- 802.1p Class of Service (CoS)
- DSCP (Differentiated Services Code Point)
- Controllo larghezza di banda per porta
- Programmazione della coda: Strict Priority, Weighted Round Robin (WRR)

VLAN

- Assegnazione VLAN multiple di gestione
- VLAN asimmetrica
- 802.1Q Tagged VLAN
- Dynamic GVRP
- Fino a 256 gruppi VLAN, intervallo ID 1-4094
- VLAN privata (porte protette)
- VLAN voce (10 OUI definiti dall'utente)

Multicast

- IGMP Snooping v1, v2, v3 (per VLAN)
- Static Multicast Address
- Fino a 256 voci multicast

Port Mirror

- RX, TX od entrambe
- Corrispondenza univoca

Controllo di accesso

- Controllo di accesso basato su porta 802.1X, RADIUS, TACACS+
- Autenticazione locale utente chiamante
- DHCP Snooping (per VLAN)
- Rilevamento loopback
- Rilevamento duplicazione indirizzo
- Trusted Host
- Denial of Service (DoS)

ACL IPv4 L2-L4 & IPv6

- Indirizzo MAC
- VLAN ID
- Ether Type (soltanto IPv4)
- Protocolli IP 0-255
- Porte TCP/UDP 1-65535
- 802.1p
- DSCP (soltanto IPv4)
- Indirizzo IPv6 (soltanto IPv6)

Compatibilità

- Utility software opzionale: Windows® 8, 1, 8, 7, Vista, XP, Windows® 2003/2008 Server

Caratteristiche speciali

- Design senza ventole
- IPv6
- Risparmio energia 802.3az
- Montaggio a rack

Alimentazione

- Ingresso: 100 - 240 V AC, 50/60 Hz, alimentatore interno
- Consumo: 15 watt (max.)

Ventole / rumore

- Quantità: 0
- Livello di rumore: 0 dB(A) (max.)

MTBF

- 806,202 ore

Temperatura di esercizio

- 0 - 45°C (32 - 113°F)

Umidità di esercizio

- Max. 90% senza condensa

Dimensioni

- 440 x 210 x 44,45 mm (17,3 x 8,27 x 1,75 in.)
- Montaggio a rack 1 unità

Peso

- 2,8 kg (6,2 lbs.)

Certificazioni

- CE
- FCC

Garanzia

- 3 anni limitata

Contenuto della confezione

- TL2-G244
- Guida di installazione rapida
- CD-ROM (Utility e guida utente)
- Cavo alimentazione (1,8 m / 6 ft.)
- Cavo console (1,8 m / 6 ft.)
- Kit montaggio a rack

