



## Switch Layer 2 géré Gigabit à 24 ports

### TL2-G244 (v2.0R)

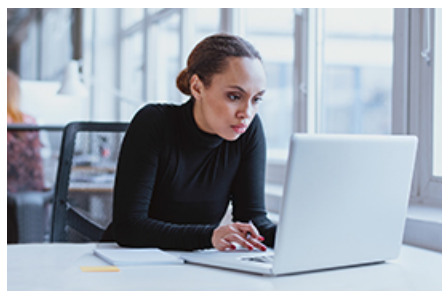
- Compatible command line et entrées console
- Compatible SNMP (v1, v2c, v3), 802.1X, RSTP et MSTP
- Compatible avec l'agrégation de liens, la copie de port, l'IGMP, le VLAN statique et dynamique, le RMON, etc.
- Contrôles VLAN privé/voix, QoS et largeur de bande
- 24 ports Gigabit
- 4 logements SFP partagés et un port console
- Capacité de commutation de 48 Gb/s
- Conception sans ventilateur

Le Switch Layer 2 géré Gigabit à 24 ports de TRENDnet, le modèle TL2-G244, dispose de 24 ports Gigabit, de deux logements SFP partagés, d'un port console et de nombreuses fonctions de gestion Layer 2 de pointe. Ce switch compatible IPv6 permet la gestion du trafic, le dépannage, le contrôle d'accès et dispose de fonctions de contrôle nécessaires à la construction d'un réseau PME sécurisé.



### Gestion L2

Des fonctions telles que la Command Line Interface, le MSTP, le VLAN privé/vocal, la QoS et l'agrégation de liens offrent d'excellentes possibilités de gestion.



### Support de contrôle

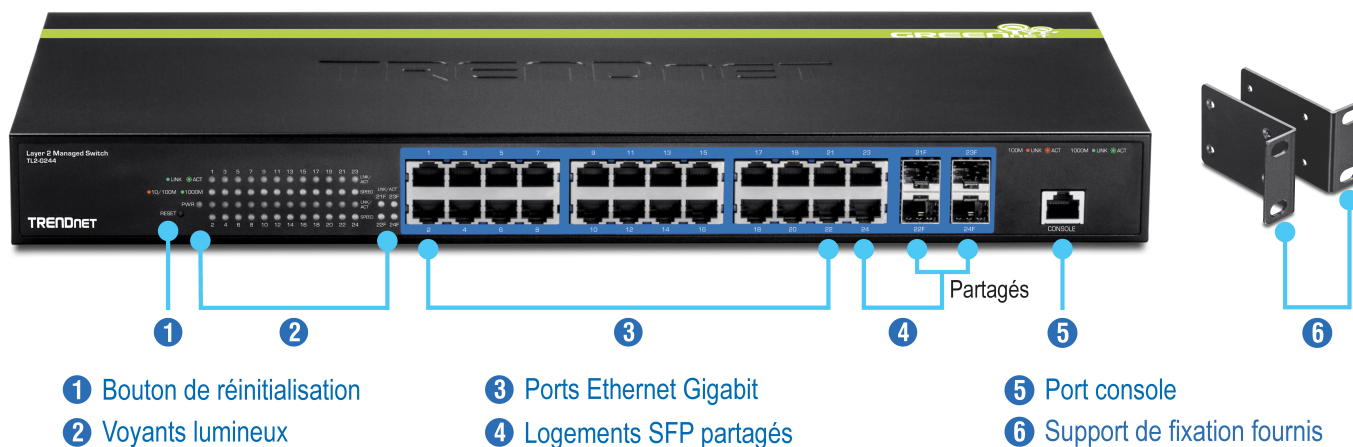
Le RMON, le SNMP, le SNMP Trap et la mise en miroir des ports sont compatibles avec les solutions de surveillance administrateur.



### Conception sans ventilateur

La conception sans ventilateur réduit la consommation de courant et le bruit de fonctionnement dans une salle de serveurs ou dans les ordinateurs au sein d'un groupe de travail.

## Solution réseaux





### Matériel

Offre 24 ports Gigabit, 4 logements SFP partagés, un port console. Le matériel de fixation dans une armoire informatique est fourni.



### Sans ventilateur

La conception sans ventilateur réduit la consommation d'énergie et le bruit.



### Compatible IPv6

Ce switch est compatible avec la configuration IPv6 et la découverte de voisins IPv6.



### Gestion du trafic

Une vaste gamme de configurations est supportée par: L'agrégation de liens 802.3ad, le VLAN asymétrique, le VLAN 802.1Q, le VLAN vocal, le VLAN privé, le contrôle de la largeur de bande, le GVRP, l'IGMP v1-v3, la Class of Service (CoS) 802.1p, le protocole Spanning Tree (STP, RSTP et MSTP) et la programmation de files QoS.



### Dépannage

Les diagrammes de comparaison du trafic en temps réel et ceux du groupe d'erreurs, ainsi qu'un test pratique du câble, contribuent à un dépannage rapide.



### Contrôle d'accès

Des fonctions telles que l'ACL, le SSL, le filtrage MAC ou sur le port, les contrôles de dénis de service, le 802.1X, le TACACS+ et RADIUS sont compatibles avec les contrôles de sécurité multicouche.



### Surveillance

Le RMON, le SNMP, le SNMP Trap et la mise en miroir des ports sont compatibles avec les solutions de surveillance administrateur.

## Spécifications

### Normes

- IEEE 802.1d
- IEEE 802.1p
- IEEE 802.1Q
- IEEE 802.1s
- IEEE 802.1w
- IEEE 802.1X
- IEEE 802.1ab
- IEEE 802.3
- IEEE 802.3u
- IEEE 802.3x
- IEEE 802.3z
- IEEE 802.3ab
- IEEE 802.3ad
- IEEE 802.3az

### Interface périphérique

- 24 ports Gigabit ports (ports 1-24)
- 4 logements SFP partagés (partagés avec les ports 21-24)
- 1 port console
- Voyants LED

### Débit de transfert des données

- Ethernet: 10 Mb/s (half duplex), 20 Mb/s (full duplex)
- Fast Ethernet: 100 Mb/s (half duplex), 200 Mb/s (full duplex)
- Gigabit Ethernet: 2000 Mb/s (full duplex)

### Performances

- Structure de commutation: 48 Gb/s
- Tampon RAM: 1 MB
- Tableau des adresses MAC: 16K entrées
- Trames Jumbo: 10 KB
- Prévention du blocage en tête de ligne
- Débit de transfert: 35,7 Mb/s (taille des paquets de 64 octets)

### Gestion

- CLI (Console)
- HTTP/HTTPS (SSL v2/3 TLS) Outils d'interface utilisateur graphique (GUI) basé Internet
- SNMP v1, v2c, v3
- RMON v1
- Adresse MAC Unicast statique
- Activer/désactiver l'économie d'énergie 802.3az
- LLDP
- Test de câble virtuel
- IPv6: découvertes des voisins IPv6, IP statique IPv6, DHCPv6, configuration automatique

### MIB

- MIB II RFC 1213
- Bridge MIB RFC 1493
- Pont extension MIB RFC 2674

- SNMPv2 MIB RFC 1907
- Interface Ethernet MIB RFC 1643
- MIB RFC 2863 de type Ethernet
- Groupe Interface MIB RFC 2233
- Convention MIB Traps RFC 1215
- RMON MIB RFC 1757, RFC 2819
- 802.1p MIB RFC 2674
- Authentification client RADIUS MIB RFC 2618
- LLDP-MIB IEEE 802.1ab
- Ping MIB RFC 2925, RFC 4560

### Arborescence

- IEEE 802.1D STP (protocole Spanning Tree)
- IEEE 802.1w RSTP (protocoles Rapid Spanning Tree)
- IEEE 802.1s MSTP (protocole Multiple Spanning Tree)

### Agrégation de liens

- Agrégation de liens statique
- 802.3ad Dynamic LACP

### Quality of Service (QoS)

- Class of Service (CoS) 802.1p
- DSCP (Differentiated Services Code Point)
- Contrôle de la largeur de bande par port
- Programmation de la file d'attente: priorité stricte, Weighted Round Robin (WRR)

### VLAN

- Plusieurs assignations de gestion 802.1p VLAN
- VLAN asymétrique
- VLAN tagué 802.1Q
- GVRP dynamique
- Jusqu'à 256 groupes VLAN, éventail d'ID 1-4094
- VLAN privé (ports protégés)
- VLAN vocal (10 OUI définis par utilisateur)

### Multidiffusion

- Surveillance IGMP v1, v2, v3 (par VLAN)
- Adresse de multidiffusion statique
- Jusqu'à 256 entrées de multidiffusion

### Port miroir

- RX, TX, ou les deux
- Un vers un

### Contrôle d'accès

- Contrôle d'accès réseau basé sur le port 802.1X, RADIUS, TACACS+
- Authentification de l'utilisateur Dial in local
- Surveillance DHCP (par VLAN)
- Détection des boucles
- Détection des adresses dupliquées
- Hôtes approuvés
- Dénis de service (DoS)

### ACL IPv4 L2-L4 & IPv6

- Adresse MAC
- ID VLAN
- Type Ether (IPv4 uniquement)
- Protocole IP 0-255
- Port TCP/UDP 1-65535
- 802.1p
- DSCP (IPv4 uniquement)
- Adresse IPv6 (IPv6 uniquement)

### Compatibilité

- Utilitaire logiciel optionnel: Windows® 8, 1, 8, 7, Vista, XP, Windows® 2003/2008 Server

### Caractéristiques spéciales

- Conception sans ventilateur
- IPv6
- Economie d'énergie 802.3az
- Installable dans une armoire informatique

### Alimentation

- Entrée: 100 - 240 V AC, 50/60 Hz, alimentation électrique interne
- Consommation: 15 watts (max.)

### Ventilateur / acoustique

- Quantité: 0
- Niveau de bruit: 0 dB(A) (max.)

### MTBF

- 806,202 heures

### Température de fonctionnement

- 0 - 45°C (32 - 113°F)

### Humidité

- Max. 90% sans condensation

### Dimensions

- 440 x 210 x 44,45 mm (17,3 x 8,27 x 1,75 pouce)
- Installable dans une armoire informatique d'une hauteur de 1U

### Poids

- 2,8 kg (6,2 livres)

### Certifications

- CE
- FCC

### Garantie

- 3 ans, limitée

### Contenu de l'emballage

- TL2-G244
- Guide d'installation rapide
- CD-ROM (utilitaire & guide de l'utilisateur)
- Cordon d'alimentation (1,8 m / 6 pieds)
- Câble console (1,8 m / 6 pieds)
- Kit de fixation dans une armoire informatique

