

1-портовый переключатель клавиатура/видео/мышь через IP-протокол TK-IP101 (v1.0R)



1-портовый переключатель клавиатура/видео/мышь Switch over IP (TK-IP101) обеспечивает для нескольких пользователей рациональное дистанционное управление серверами, вне зависимости от состояния серверов. Теперь отпадает необходимость физического присутствия в серверном помещении для устранения сбоев, перезагрузки и внесения изменений в функции, предшествующие загрузке. Экономьте ресурсы и управляйте серверными и компьютерными ресурсами, находясь поблизости или в любой точке планеты. Обеспечивает высокобезопасный доступ к Windows- и Java-версиям клиентов. При активных учетных записях пользователей, число которых может достигать до 16-ти, устройство TK-IP101 поддерживает 4 одновременных входа в систему. Интуитивный пользовательский Веб-интерфейс обеспечивает управление от функций на уровне BIOS до приложений, функционирующих в Windows. С помощью устройства TK-IP101 и 8-розеточного дистанционного контроллера питания компании TRENDnet (TK-RP08) можно упростить процедуру дистанционной отработки силовых циклов и перезагрузки.

ОСОБЕННОСТИ

- Дистанционное управление переключателями клавиатура/видео/мышь через Интернет
- Централизованное управление несколькими серверами при подключении к стандартному переключателю клавиатура/видео/мышь
- Экономия времени и средств благодаря дистанционному управлению ресурсами
- Управление доступом нескольких пользователей
- Управление удаленными серверами от уровня BIOS до уровня приложений GUI
- Сверхнадежный доступ с полной 1024-разрядной аутентификацией и 256-разрядным шифрованием
- Сверхчеткое изображение с разрешением 1600 x 1200
- Интуитивный пользовательский интерфейс по технологии Web обеспечивает обновления и резервирование
- Поддержка дружественных для пользователя сеансов Telnet и доступа по протоколу FTP
- Устройство TRENDnet TK-RP08 обеспечивает дистанционный контроль отработки циклов включения/выключения питания нескольких устройств
- Работает с LDAP, RADIUS и серверами Active Directory
- Поддержка подключения через Ethernet RJ-45 и последовательный порт PPP
- Подключение PPP через последовательный интерфейс RS-232 со скоростью передачи данных до 1 Мбит/с
- Работает с Windows® и клиентами на основе Java – межплатформенная совместимость
- Поддержка подключений к Интернету с невысокой пропускной способностью со сжатием JPEG
- 2-летняя гарантия

1-портовый переключатель клавиатура/видео/мышь через IP-протокол

TK-IP101 (v1.0R)



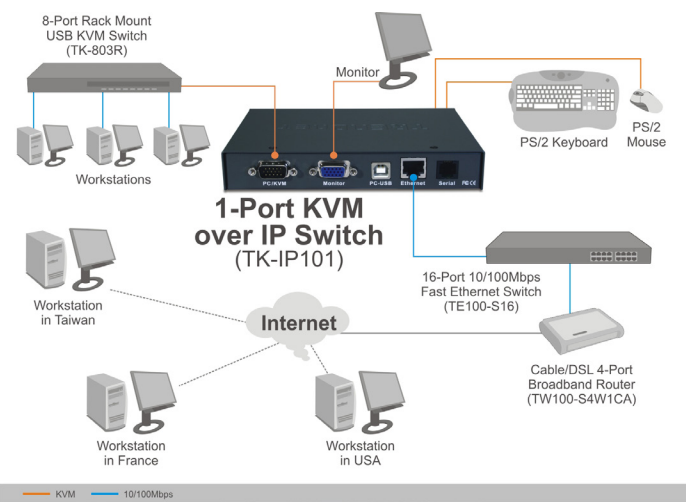
ХАРАКТЕРИСТИКИ

АППАРАТУРА	
Кол-во серверных портов	• 1 x
Разъемы для портов серверов или KVM	• 1 штекер HDB с 15 контактами + специальный кабельный комплект с разъемами: VGA, мышь PS/2 и клавиатура PS2 • 1 USB (тип B)
Удаленные соединения	• Соединение по нескольким каналам [Совместно/Индивидуально/Только просмотр]
Сеанс просмотра	• Совместно/Только просмотр – Несколько пользователей/Индивидуально – 1 пользователь
Разъемы локальной консоли	• 1 гнездовой, 6 контактов, Mini Din для PS/2 клавиатуры • 1 гнездовой, 6 контактов, Mini Din для PS/2 мыши • 1 гнездовой разъем VGA HDB (15 контактов)
Разъемы портов ПК	• 1 X HDB15 (объединен с клавиат. PS/2 и мышью PS/2) • 1 X USB, тип B (для USB-клавиатуры и USB-мыши)
Цифровой разъем	• Rj-45
Интерфейс Ethernet	• Соединение 10/100 Base-T с автосенсингом
Последовательный консольный порт (спереди)	• Разъем RJ-12/115200 Бит/с макс. – используется только для консольного управления
Последовательный консольный порт (сзади)	• RJ-12/1 Мбит/с, высокоскоростной последовательный для подключения к внешнему модему/устройству управления питанием
Удаленный интерфейс управления серверами	• Средство просмотра Win32
Управление	• Любым браузером, подключенным к внедренному Веб-серверу по протоколу безопасного соединения HTTPS
Supported OS	• Windows 98(SE)/ME/2000/XP/2003 Server/Vista/7/8/8.1
Безопасность	• SSL, шифрование с использованием 256-разрядных кратковременных ключей • Аутентификация пользователей по паролю и сертификатам PKI
Разрешение видеоизображения	• 1600 x 1200 Max.
Эмуляция клавиатуры	• PS/2 и USB
Эмуляция мыши	• PS/2 и USB
Дистанционное вкл./выкл. питания	• Yes*
Потребляемая мощность	• DC 9V 2A
Рабочая температура	• 0 ~ 50°C
Температура при хранении	• - 20 ~ 60°C
Влажность	• 0~90% RH, без конденсации
Корпус	• Металл/OU
Габариты (Ш x В x Г)	• 16 x 11.5 x 2.5 cm
Безопасность/сертификация EMI	• FCC, CE

1-портовый переключатель клавиатура/видео/мышь через IP-протокол TK-IP101 (v1.0R)



СЕТЕВОЕ РЕШЕНИЕ



СОДЕРЖИМОЕ УПАКОВКИ

TK-IP101

Руководство по быстрой установке на нескольких языках

CD-ROM (Инструкция пользователя)

1 x PS/2 KVM-кабель (1,5 м/5 футов)

1 x USB-кабель тип B (1 м/3,3 фута)

1 x RJ-12 кабель для подключения к последовательному порту с разъемом «гнездо» (1 м/3,3 фута)

1 x RJ-12 кабель для подключения к последовательному порту с разъемом «вилка» (1 м/3,3 фута)

1 x RJ-12 кабель для подключения к параллельному порту (1 м/3,3 фута)

1 x блок питания (9 В постоянного тока 2 А)

ПРОДУКТЫ ИЗ ЭТОЙ СЕРИИ

TK-RP08	Дистанционный контроллер питания на 8 разъемов
TK-804R	8-портовый USB/PS/2 переключатель клавиатура/ видео/мышь для установки в стойку, с экранным меню
TK-1604R	16-портовый USB/PS/2 переключатель клавиатура/ видео/мышь для установки в стойку, с экранным меню

ИНФОРМАЦИЯ КАСАТЕЛЬНО ЗАКАЗОВ

TRENDnet

20675 Manhattan Place, Torrance, CA 90501 USA

Tel: 1-310-961-5500

Fax: 1-310-961-5511

Web: www.trendnet.com

Email: sales@trendnet.com

