




Anleitung zur Schnellinstallation 

TK-214i
1.01

Table of Contents

Deutsch	1
1. Bevor Sie anfangen	1
2. Installation	2
3. Bedienung	3
4. Verwendung des KVM-Dienstprogramms	4
Technical Specifications	10
Troubleshooting	11



Packungsinhalt

- TK-214i
- Mehrsprachige Installationsanleitung
- programm-CD

Systemanforderungen

- USB Tastatur
- USB Maus
- DVI-kompatibler Monitor
- PC mit DVI-Port
- Computer mit USB-Ports
- Computer mit 3,5 mm Audio- und Mikrofonanschlüssen (wahlweise freigestellt)
- Lautsprecher (wahlweise freigestellt)
- Mikrofon (wahlweise freigestellt)
- Windows 7(32/64-bit)/Vista(32/64-bit)/XP(32/64-bit)/2000/2003 Server/Me/98SE, Linux, und Mac OS

Anforderungen der Software

Unterstützte Betriebssysteme	Prozessor	Speicher
Windows 7 (32/64-bit)	1GHz oder schneller	1GB RAM oder schneller
Windows Vista (32/64-bit)	800MHz oder schneller	512MB RAM oder schneller
Windows XP (32/64-bit)	300MHz oder schneller	256MB RAM oder schneller
Mac OS X (10.6)	Intel-Prozessor	1GB RAM oder schneller
Mac OS X (10.5)	867MHz oder schneller	512MB RAM oder schneller
Mac OS X (10.4)	333MHz oder schneller	256MB RAM oder schneller

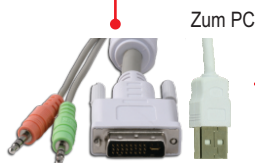
2. Installation

1. Schalten Sie Ihre Computer und Monitore **AUS**.

2. Die geteilte USB Tastatur, Monitor, USB Maus, die Lautsprecher (wahlweise freigestellt) und das Mikrofon (wahlweise freigestellt) an Hafen Konsole des KVM Schalters anschließen.



3. Verbinden Sie Ihren Computer über die integrierten KVM- und Audio/Mikrofonkabel (optional) mit dem KVM-Umschalter.



Zum PC

Zum PC



Computer 1

4. Schalten Sie den ersten Computer **EIN** und warten Sie, bis der Systemstart abgeschlossen ist.

5. Drücken Sie die Taste auf dem externen KVM-Umschalter, um zum zweiten Computer zu wechseln (optional).



6. Schalten Sie den zweiten Computer **EIN** und warten Sie, bis der Systemstart abgeschlossen ist.



Computer 2

Ihre Installation ist beendet!

ENGLISH

FRANÇAIS

DEUTSCH

ESPAÑOL

РУССКИЙ

Hinweis:

1. Der USB-KVM-Umschalter TK-214i benötigt weder spezielle Treiber noch eine eigene Software.
2. Zum Umschalten zwischen den Computern können Sie den Wechselschalter des KVM-Umschalters, eine Tastenkombination auf der Tastatur oder das KVM-Dienstprogramm (nur Windows / MAC OS X (10-.4~10.6)) verwenden. Weitere Informationen zum KVM-Dienstprogramm finden Sie in Abschnitt 4 "Verwendung des KVM Dienstprogramms". Die Installation und Verwendung des KVM-Dienstprogramms ist optional.

Wechselschalter



Drücken Sie auf den Wechselschalter, um den anderen Computer zu nutzen.

Tastatur Tastenkombination

Sobald Sie die **Scroll Lock-Taste** (ROLLEN-Taste) gedrückt haben, müssen Sie die **Scroll Lock-Taste** innerhalb von 2 Sekunden nochmals drücken. Wenn Sie innerhalb von 2 Sekunden keine Taste drücken, wird die Tastenkombination nicht wirksam.

Allgemeine Tastenkombination

Befehl	Tastenkombination	Beschreibung
PC auswählen	Scroll Lock + Scroll Lock	Umschaltung auf anderen Computer

Für Benutzer von Windows

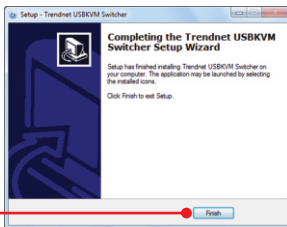
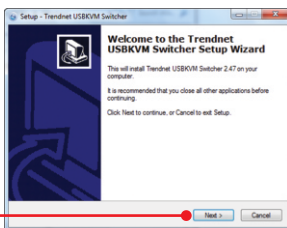
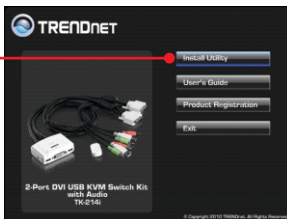
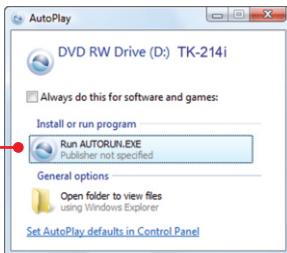
1. Legen Sie die Dienstprogramm-CD in das CDROM-Laufwerk Ihres Computers.

2. Klicken Sie auf **Run AUTORUN.EXE** (setup.exe ausführen) (nur Windows 7/Vista).

3. Klicken Sie dann auf **Install Utility** (Treiberprogramm-CD).

4. Klicken Sie auf **Next** (Weiter). Folgen Sie den Anweisungen des Installationsassistenten.

5. Klicken Sie auf **Finish**.



6. Doppelklicken Sie auf das Symbol für das USB KVM Switcher.



7. Geben Sie ein Zeichen ein, wenn Sie die Tastenkombination ändern wollen. Sie können alle Ziffern, Buchstaben und Symbole verwenden. Steuertasten wie Alt, Strg, Tab, Esc, NUM, die Feststell- und die Umschalttaste sowie Funktionstasten sind jedoch nicht möglich.
Beispiel: Strg + Alt + A.

8. Klicken Sie in das Kontrollkästchen "Fix Audio" und wählen Sie den Port aus der Dropdown-Liste aus.

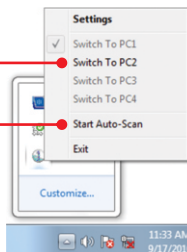
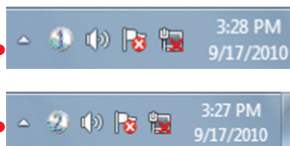
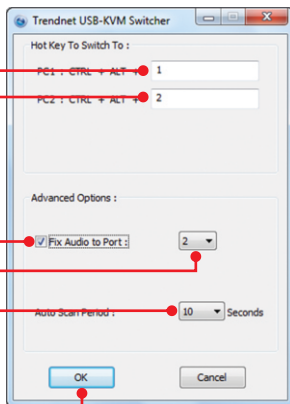
9. Wählen Sie das gewünschte Abfrageintervall (10-60). Die Zeit lässt sich in 5-Sekunden Schritten einstellen.

10. Klicken Sie nach Abschluss aller Änderungen auf **OK**.

11. Klicken Sie mit der rechten Maustaste auf das Symbol für das KVM-Programm im Systembereich. Wenn Ihr Computer mit dem Computer-Port 1 verbunden ist, sollte das Symbol die Ziffer 1 tragen. Ist Ihr Computer mit dem Computer-Port 2 verbunden, sollte die Ziffer 2 zu sehen sein.

12. Wählen Sie den PC aus, zu dem Sie umschalten wollen.

13. Klicken Sie auf **Start Auto-Scan**, um die automatische Abfrage zu starten. Klicken Sie mit der rechten Maustaste auf das Symbol für das KVM-Programm und wählen Sie **Stop Auto-Scan**, wenn Sie die automatische Abfrage beenden wollen.



Für Benutzer von Mac OS X (10.4~10.6)

1. Legen Sie die Dienstprogramm-CD in das CDROM-Laufwerk Ihres Computers.

2. Doppelklicken Sie auf Ihrem Desktop auf das Symbol für die TK-214i CD.



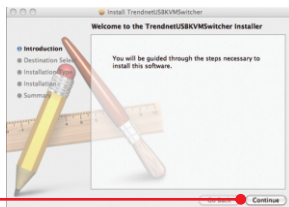
3. Doppelklicken Sie auf den Macintosh-Ordner



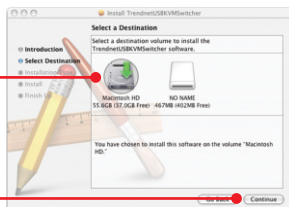
4. Doppelklicken Sie auf TrendnetUSBKVM Switcher.pkg.



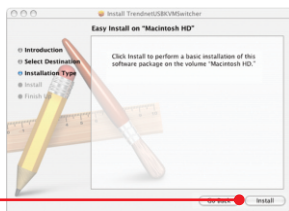
5. Klicken Sie auf **Continue** (Weiter).



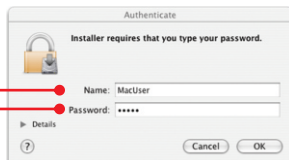
6. Wählen Sie einen Zielordner aus und klicken Sie auf **Continue** (Weiter).



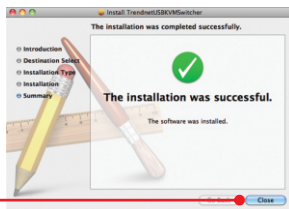
7. Klicken Sie auf **Install** (Installieren).



8. Geben Sie auf dem **Bildschirm Authenticate** (Authentifizieren) den **Namen** und das **Kenntwort** für Ihren **Computer** ein und klicken Sie dann auf **OK**.



9. Klicken Sie auf **Close** (Schließen).



10. Doppelklicken Sie auf das **Macintosh-Symbol**.



11. Doppelklicken Sie auf das **Symbol der Anwendung**.



12. Klicken Sie auf **Trendnet-USB-KVM Switcher**.



13. Doppelklicken Sie auf das Symbol für das USB KVM Switcher im Systembereich. Wenn Ihr Computer mit dem Computer-Port 1 verbunden ist, sollte das Symbol die Ziffer 1 tragen. Ist Ihr Computer mit dem Computer-Port 2 verbunden, sollte die Ziffer 2 zu sehen sein.



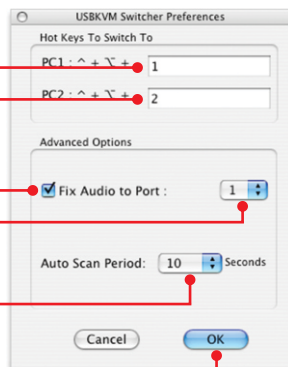
14. Geben Sie ein Zeichen ein, wenn Sie die Tastenkombination ändern wollen. Sie können alle Ziffern, Buchstaben und Symbole verwenden. Steuertasten wie Alt, Strg, Tab, Esc, NUM, die Feststell- und die Umschalttaste sowie Funktionstasten sind jedoch nicht möglich. Beispiel: Strg + Alt + A.

15. Klicken Sie in das Kontrollkästchen "Fix Audio" und wählen Sie den Port aus der Dropdown-Liste aus.

16. Wählen Sie das gewünschte Abfrageintervall (10-60). Die Zeit lässt sich in 5-Sekunden Schritten einstellen.

17. Klicken Sie nach Abschluss aller Änderungen auf **OK**.

18. Klicken Sie mit der rechten Maustaste auf das Symbol für das KVM-Programm im Systembereich. Wenn Ihr Computer mit dem Computer-Port 1 verbunden ist, sollte das Symbol die Ziffer 1 tragen. Ist Ihr Computer mit dem Computer-Port 2 verbunden, sollte die Ziffer 2 zu sehen sein.



19. Wählen Sie den PC aus, zu dem Sie umschalten wollen.

Preferences ...

- Switch to PC 1
- ✓ Switch to PC 2
- Switch to PC 3
- Switch to PC 4

- Start Auto-Scan

- Keep In Dock
- Open at Login
- Show In Finder
- Hide
- Quit

20. Klicken Sie auf **Start Auto-Scan**, um die automatische Abfrage zu starten. Klicken Sie mit der rechten Maustaste auf das Symbol für das KVM-Programm und wählen Sie **Stop Auto-Scan**, wenn Sie die automatische Abfrage beenden wollen.



Ihre Installation ist beendet!

Weitere Informationen zu den Konfigurations- und erweiterten Einstellungen der **TK-214i** finden Sie im Abschnitt „Problembehandlung“ der Bedienungsanleitung auf der beiliegenden Dienstprogramm-CD oder auf der Website von TRENDnet unter www.trendnet.com.

Registrieren Sie Ihr Produkt

Nehmen Sie sich bitte einen Moment Zeit und registrieren Sie Ihr Produkt online, so dass Sie unsere umfassenden Support- und Kundendienstleistungen in Anspruch nehmen können: www.trendnet.com/register Vielen Dank für den Kauf eines TRENDnet-Produkts.

Hardware	
Controls	2 Computers
Cable	2 Sets of USB, DVI, audio, and mic. combination cables (length 80 cm, 2.6 ft.)
Computer Connectors	2 x USB Type A ports (male) 2 x DVI-I (male) 2 x 3.5mm audio plug 2 x 3.5mm mic. plug
Console Connectors	1 x DVI port (female) 2 x USB type A ports (female) 1 x 3.5mm audio port 1 x 3.5mm mic. port
Port Selection	Push Button switch (with 1.45 m, 57 in. cable length) Hot Key commands and Auto Scan
Video Resolution	DVI-I 1920 x 1200
Power Type	USB Bus Powered
LED	2 x Status Indicator
Dimensions	89 x 64 x 25 mm (3.5 x 2.5 x 1.0 in.)
Weight	431 g (15.2 oz.)
Temperature	Operating: 0° ~ 40° C (32° ~ 104° F) Storage: -20°C ~ 60°C (-4°F ~140°F)
Humidity	Max. 90%, (non-Condensing)
Certifications	CE, FCC

1. Where is the power supply? I did not find one in the box.

The TK-214i does not require a power supply. It draws power from your computer's USB connections. As long as your KVM switch is connected to the USB port, it will receive the necessary power to function.

2. I have the TK-214i connected properly, but my keyboard and mouse don't work.

1. Make sure your USB ports are working properly by connecting your mouse and keyboard directly to the USB ports on your computers.
2. Once you confirm that your computer's USB port is functional, please reboot all computers, and try to use the KVM switch again.

3. Can I connect and disconnect the USB cables while the computers are turned on?

Yes, you can connect or disconnect the USB cables while the computers are turned on, because the USB interface is Plug-and-Play and Hot-Pluggable.

4. Will the KVM switch remember the keyboard settings between computers?

Yes, the KVM switch will remember the keyboard settings when switching between your computers. (i.e.: Caps lock, Num Lock, etc.)

5. How do I switch from one computer to another with the KVM switch?

PC User: Push button switch ,Universal Hot-Key Commands or USB KVM Switcher Software

Mac User: Push Button switch or USB KVM Switcher Software

[Mac OS X (10.4~10.6)]

Linux User: Push Button switch or Universal Hot-Key Commands

If you still encounter problems or have any questions regarding the **TK-214i**, please contact TRENDnet's Technical Support Department.

Certifications

This equipment has been tested and found to comply with FCC and CE Rules.

Operation is subject to the following two conditions:

- (1) This device may not cause harmful interference.
- (2) This device must accept any interference received. Including interference that may cause undesired operation.



Waste electrical and electronic products must not be disposed of with household waste. Please recycle where facilities exist. Check with your Local Authority or Retailer for recycling advice.



NOTE: THE MANUFACTURER IS NOT RESPONSIBLE FOR ANY RADIO OR TV INTERFERENCE CAUSED BY UNAUTHORIZED MODIFICATIONS TO THIS EQUIPMENT. SUCH MODIFICATIONS COULD VOID THE USER'S AUTHORITY TO OPERATE THE EQUIPMENT.

ADVERTENCIA

En todos nuestros equipos se mencionan claramente las características del adaptador de alimentación necesario para su funcionamiento. El uso de un adaptador distinto al mencionado puede producir daños físicos y/o daños al equipo conectado. El adaptador de alimentación debe operar con voltaje y frecuencia de la energía eléctrica domiciliar existente en el país o zona de instalación.



TRENDnet[®]

Product Warranty Registration

Please take a moment to register your product online.
Go to TRENDnet's website at <http://www.trendnet.com/register>