



Commutateur KVM avec menu à l'écran et 16 ports empilable sur un rack TK-1602R

Le commutateur KVM à 16 ports empilable TK-1602R de TRENDnet vous permet de gérer plusieurs PC avec un seul clavier, un moniteur et une souris. Passez d'un PC à l'autre en appuyant simplement sur un bouton ! Éliminez les enchevêtrements de câbles et épargnez de l'argent et de l'espace avec le TK-1602R de TRENDnet. Conçu afin de permettre une extension aisée, vous pouvez empiler jusqu'à 16 éléments afin de contrôler un maximum de 256 PC. Sa taille adaptée au montage sur un rack et sa faible hauteur en font le commutateur parfait pour une installation dans un rack de 19" se trouvant dans la pièce des serveurs ou dans un laboratoire informatique. Il offre de nombreuses fonctionnalités comme l'affichage à l'écran (OSD), la connexion à chaud, la recherche automatique et l'utilisation de touches de raccourci. Le commutateur KVM TK-1602R représente la solution idéale pour la gestion de nombreux PC.

Caractéristiques

- Supporte les souris Microsoft Intellimouse, Microsoft Intellimouse Explorer, Logitech NetMouse, les souris optiques ou sans fil et autres souris compatibles MS
- Supporte l'empilement de 16 unités en chaîne (TK-802R ou TK-1602R)
- Compatible avec DOS, Windows 3.x/95/98/ME/NT/2000/XP, Netware, Unix, Linux etc
- Haute qualité vidéo – résolution jusqu'à 1920 x 1440 et largeur de bande jusqu'à 200MHz
- Aucun logiciel nécessaire – Sélection simple via PC grâce à des boutons et fonctionnement par touches de raccourci
- Connectable à chaud, ajoutez ou retirez des PC sans éteindre le commutateur KVM ou les autres PC
- Mode de recherche automatique (Auto Scan) pour le contrôle des PC, intervalle de scannage configurable de 5 à 99 secondes
- Le statut clavier est réinitialisé lors du passage de PC à PC
- Supporte une protection par mot de passe de 8 caractères
- Affichage par voyants lumineux pour un contrôle aisé du fonctionnement
- Affichage du menu à l'écran pour une gestion aisée
- Signal sonore de confirmation de commutation de port (activé/désactivé)
- Détection automatique du numéro de rang et porte de connexion en chaîne (câble fourni)
- Kit de montage 19" standard fourni (2RU)
- Garantie de 2 ans

Bénéfices

Simplicité d'intégration:

Aucun pilote/logiciel nécessaire à l'installation ou au fonctionnement. Passage d'un PC à l'autre à l'aide de l'affichage du menu à l'écran (OSD), des touches de raccourcis et des boutons

Flexible:

Connectable à chaud, ajoutez ou retirez des PC connectés sans éteindre le commutateur KVM ou les autres PC

Rentable:

Gère de nombreux PC à l'aide d'un seul clavier, d'un moniteur et d'une souris. Épargnez en matériel, en utilitaires et en espace

Fonctionnement:

Supporte la très haute qualité vidéo – résolution jusqu'à 1920 x 1440 et largeur de bande jusqu'à 200MHz L'état du clavier est enregistré pour chaque PC

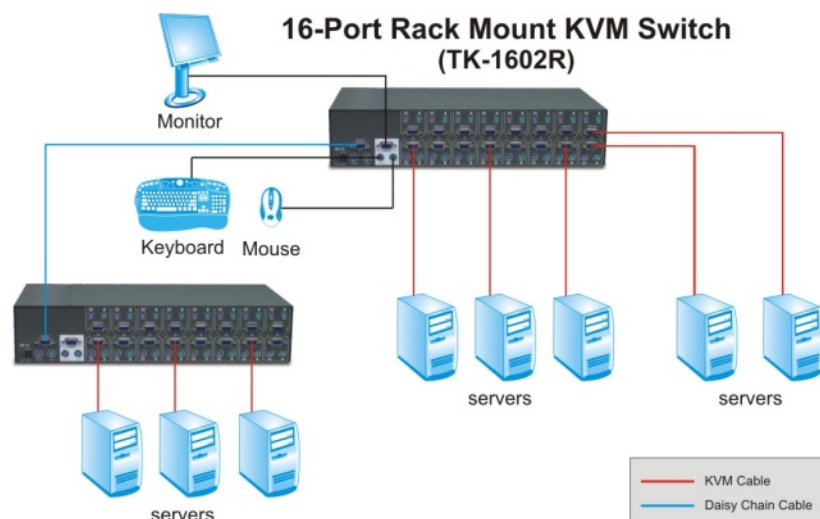
Commutateur KVM avec menu à l'écran et 16 ports empilable sur un rack

TK-1602R

Spécifications

Matériel	
Interface de port	<ul style="list-style-type: none"> Clavier PS/2 : 6 broches Mini-Din femelle Souris PS/2 : 6 broches Mini-Din femelle VGA : 15 broches HDB femelle
Port PC	<ul style="list-style-type: none"> 16 ports ordinateurs
Port de connexion en chaîne	<ul style="list-style-type: none"> 1 port de connexion en chaîne
Port console	<ul style="list-style-type: none"> 1 port console
Câble KVM	<ul style="list-style-type: none"> 1 câble de connexion en chaîne (mâle vers mâle) de 0,85m
Sélection du PC	<ul style="list-style-type: none"> Affichage du menu à l'écran (OSD), touches de raccourcis et boutons
Unités connectables en chaîne	<ul style="list-style-type: none"> Jusque 16 unités connectables en chaîne
Connexions à l'ordinateur	<ul style="list-style-type: none"> Se raccorde à un maximum de 256 terminaux
Voyants lumineux	<ul style="list-style-type: none"> Par unité: Rang Port: Link et activité
Résolution VGA	<ul style="list-style-type: none"> 1920 x 1440
Adaptateur secteur	<ul style="list-style-type: none"> Adaptateur secteur externe 9V DC, 1A
Dimensions	<ul style="list-style-type: none"> 410 x 165 x 66mm (16,1 x 6,5 x 2,5 pouces)
Poids	<ul style="list-style-type: none"> 3,5kg
Température	<ul style="list-style-type: none"> Fonctionnement: 0° ~ 40° C (32° ~ 104° F) Entreposage: -20° ~ 60° C (-4° ~ 140° F)
Humidité	<ul style="list-style-type: none"> De 0 à 90%, sans condensation
Certifications	<ul style="list-style-type: none"> FCC, CE

Solution de Réseaux



Produits en relation

TK-1601R	Switch KVM Rackable de 16-ports
TK-200K	Kit Switch 2-ports KVM
TK-205i	Switch KVM 2-Ports avec Câbles intégrés
TK-400K	Kit KVM Switch de 4-Ports
TK-401R	Commutateur KVM à 4 ports empilable sur rack
TK-801R	KVM Switch de 8-Ports rackable
TK-802R	Commutateur KVM avec menu à l'écran et 8 ports, empilable sur rack
TK-C06	Câble KVM (6 feets) de TRENDnet's
TK-C10	Câble KVM (10 feets)
TK-C15	Câble KVM de 15 pieds (mâle vers mâle)

Information pour commander

TRENDNET

3135 Kashiwa Street, Torrance, CA 90505 USA
 Tel: 1-310-891-1100
 Fax: 1-310-891-1111
 Web: www.trendnet.com
 Email: sales@trendnet.com

Pour commander, merci d'appeler au:
1-888-326-6061

