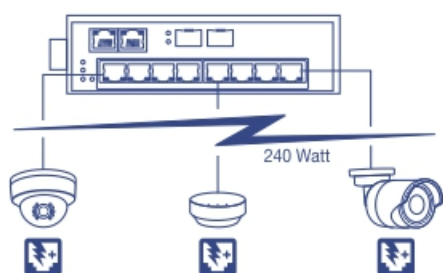


## Switch Industrial 10 Portas Gigabit PoE+ Trilho DIN

TI-PG102 (v1.0R)

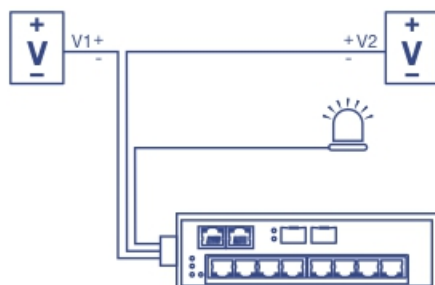
- 8 x portas gigabit PoE+
- 2 portas compartilhadas Gigabit RJ-45 / SFP
- Potência de energia disponível para PoE: 240 W
- 20 Gbps de capacidade de comutação
- Gabinete de metal com classificação IP30
- Inclui DIN-rail e montagem em parede
- Faixa de temperatura de operação de -40° à 75°C (-40° à 167°F)
- Entradas de alimentação redundantes com proteção de corrente de sobrecarga
- Saída de alarme disparado por falha de energia
- Fonte de alimentação vendida separadamente (modelos: TI-S24048 / 48VDC3000)

O Switch Gigabit Industrial PoE+ Trilho-DIN de 10 portas da TRENDnet, modelo TI-PG102, possui oito portas PoE+ gigabit com um budget de energia PoE de 240 W, além de duas portas compartilhadas RJ-45 / SFP. Os usuários podem conectar oito dispositivos PoE+ ao switch, enquanto ainda fornece duas portas gigabit para conexões de rede adicionais. O switch está equipado com um gabinete metálico com classificação IP30, projetado para suportar um alto grau de vibração e choque, operando dentro de uma ampla faixa de temperatura de -40° à 75°C (-40° à 167°F) para ambientes industriais.



### PoE

Com um budget PoE+ de 240 W, atende até oito dispositivos Power over Ethernet com PoE+.



### Tolerância à Falha

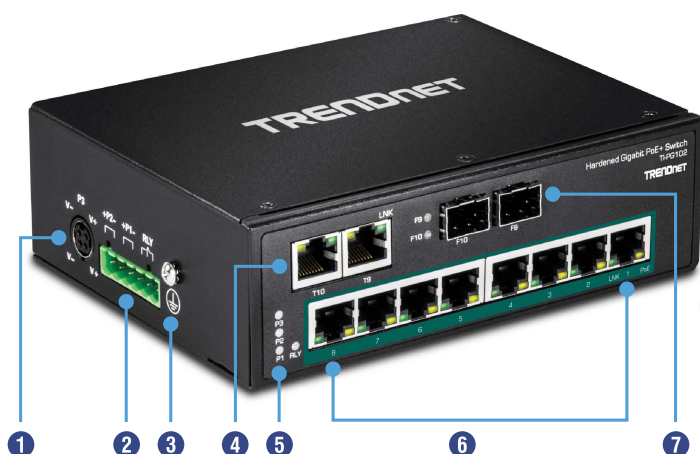
Possui duas entradas de alimentação redundantes com saída de relé de alarme.



### Design Industrial

Equipado com gabinete IP30, projetada para suportar um alto grau de vibração, choque e operar dentro de uma ampla faixa de temperatura de -40 à 75°C.

## Projeto de rede



- 1 Porta de fonte AC
- 2 Slot para fonte DC
- 3 Ponto de aterramento
- 4 Portas Gigabit RJ-45 compartilhadas
- 5 LED indicadores
- 6 Porta Gigabit PoE+
- 7 Slots Gigabit SFP compartilhados
- 8 Kit de montagem na parede
- 9 Parafusos
- 10 Montagem em trilho DIN
- 11 Bloco de terminais



### Disponibilidade de potência PoE+ integral

Fornecer até 30 W de potência PoE / PoE+ por porta com um budget de energia PoE de 240 W



### Portas de rede

8 portas Gigabit PoE+ e 2 portas Gigabit RJ-45 / SFP compartilhadas



### Montagem em Trilho DIN / Parede

Gabinete de metal, com classificação IP30, com hardware para montagem em Trilho DIN e parede incluído



### Capacidade de comutação

20 Gbps de capacidade de comutação



### Alimentação Redundante

Entradas de alimentação redundantes com proteção de sobrecarga de corrente (fonte de alimentação vendida separadamente, modelos: TI-S24048 / 48VDC3000)



### Relé de Alarme

Relé de alarme disparado por falha de energia de alimentação da fonte primária e / ou redundante



### Jumbo Frame

Envia pacotes maiores, ou Jumbo Frames (até 10 KB), para maior desempenho



### Temperaturas Extremas

Switch industrial, classificado para operar em uma faixa de temperatura de -40 à 75°C (-40 à 167°F)



### Resistente a Choque e Vibração

Classificado para choque (EN 60068-2-27), queda livre (EN 60068-2-32) e vibrações (EN 60068-2-6)



### Ponto de Aterramento

Ponto de aterramento protege os equipamentos contra sobre tensões eléctricas externas

## Especificações

### Padrão

- IEEE 802.3
- IEEE 802.3u
- IEEE 802.3ab
- IEEE 802.3z
- IEEE 802.3x
- IEEE 802.3af
- IEEE 802.3at

### Interface do dispositivo

- 8 x portas gigabit PoE+
- 2 portas Gigabit Ethernet
- 2 entradas SFP compartilhadas
- Bloco terminal removível de 6 pinos
- LEDs indicadores
- Montagem Trilho-DIN
- Montagem de parede
- Ponto de aterramento

### Taxa de Transferência de Dados

- Ethernet: 10 Mbps (half duplex), 20 Mbps (full-duplex)
- Fast Ethernet: 100 Mbps (half duplex), 200 Mbps (full-duplex)
- Gigabit: 2000 Mbps (full-duplex)

### Desempenho

- RAM Buffer: 2048 KB
- Switching Fabric: 20 Gbps
- Tabela MAC Address: 16 K
- Taxa de encaminhamento: 14,8 Mpps (tamanho do pacote de 64 bytes)

### Características Especiais

- Componentes robustos projetados para temperaturas extremas
- Entradas de alimentação redundantes
- Auto Negociação
- Arquitetura Auto Store and Forward
- Aprendizagem automática de endereços e aging de endereço
- Proteção ESD 6 KV

### Alimentação

- Entrada: 48 - 56 V DC
- Fonte de energia compatível: TI-S24048 (vendida separadamente)
- Consumo: 5.67 W máx.

### PoE

- Até 30 W por porta
- PoE budget: 240 Watts

### Bloco terminal

- Entradas de alimentação redundantes, contato de relé de alarme, 6 pinos
- Faixa do fio: 0,34 mm<sup>2</sup> a 2,5 mm<sup>2</sup>
- Fio sólido (AWG): 12-24 / 14-22
- Fio flexível (AWG): 12-24 / 14-22
- Torque: 5 lb. - In / 0,5 Nm / 0,56 Nm
- Comprimento da tira do fio: 7-8 mm

### Contato de Relé de Alarme

- Saídas de relé com capacidade de transporte de corrente de 1 A, 24 V DC
- Modo de circuito aberto quando duas fontes de energia estão conectados
- Modo de curto-circuito quando apenas uma fonte de alimentação está conectada

### MTBF

- 510.400 horas

### Gabinete

- Caixa de metal IP30
- Montagem trilho-DIN
- Montagem na parede
- Ponto de aterramento
- Proteção ESD 6 KV

### Temperatura de operação

- -40 a 75°C (-40 a 167°F)

### Umidade de operação

- Max. 95% sem condensação

### Dimensões

- 155 x 120 x 48 mm (6,1 x 4,7 x 1,9 pol.)

### Peso

- 445 g (1 lb)

### Certificações

- CE
- FCC
- Choque (IEC 60068-2-27)
- Queda Livre (IEC 60068-2-32)
- Vibração (IEC 60068-2-6)

### Garantia

- Garantia vitalícia limitada

### Conteúdo da embalagem

- TI-PG102
- Guia de Instalação Rápido
- Bloco de Terminal Removível
- Kit Trilho-DIN e Montagem na parede

