



TRENDNET



Quick Installation Guide



TFM-560U

Table of Contents

Русский	1
1. Что нужно сделать в самом начале	1
2. Порядок установки	2
3. Проверка результатов установки	5
Troubleshooting	6

1. Что нужно сделать в самом начале



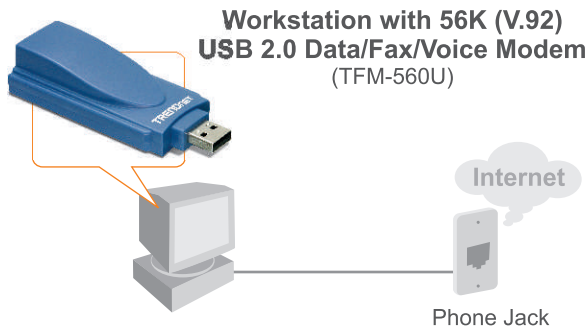
Содержимое упаковки

- TFM-560U
- Дисконд CD-ROM с драйверами
- Руководство по быстрой установке
- Телефонный провод RJ-11

Системные требования

- Дисконд CD-ROM
- ЦП: Intel Pentium 233 МГц или выше
- Память: 32 МБ или более
- Место на накопителе на жестких дисках: 4МБ или более
- USB Port: 1.1 or 2.0
- Windows 2003 Server/XP/2000/ME/98SE

Применение



2. Порядок установки

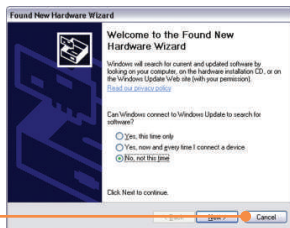
Примечание: см. руководство пользователя на компакт-диске с драйверами, где приведены указания по установке в Windows 98SE и Windows ME.

Windows 2003 Server/XP/2000

1. Снимите крышку с устройства TFM-560U USB и затем присоедините модем к имеющемуся порту USB 2.0 или 1.1 компьютера.



2. При появлении Мастера установки нового оборудования щелкните по кнопке Отмена.

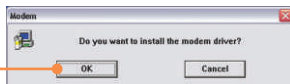


3. Установите в дисковод CD-ROM компакт-диск с драйверами.

4. Перейдите к **Пуск -> Выполнить**, введите **E:\DriverWin2K&XP\setup.exe** и щелкните по кнопке **OK**.

Примечание: E:\ соответствует букве диска, присвоенной дисководу CD-ROM.

5. Щелкните по кнопке **OK**.



Windows 2003 Server/XP

6. Выберите **Все равно продолжить**.



Windows 2000

7. Щелкните по кнопке **Да**.



8. Присоедините телефонный провод от модема к телефонному гнезду.



Установка завершена.

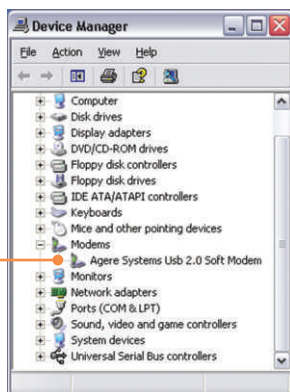
Подробнее о конфигурировании устройства TFM-560U и дополнительных настройках можно узнать в разделе «Поиск и устранение неисправностей» руководства пользователя на CD-ROM-диске или на веб-сайте Trendnet по адресу <http://www.trendnet.com>.

3. Проверка результатов установки

Windows 2003 Server/XP/2000

1. Правой кнопкой мыши выберите **Мой компьютер** и далее **Свойства**. Выбрав закладку **Оборудование**, щелкните по кнопке **Диспетчер устройств**.

2. Разверните строку "Modems" и убедитесь в установке модема **Agere Systems USB 2.0 Soft Modem** и отсутствии вопросительного или восклицательного знака.



Q1: I inserted the modem into my computer's USB port and my computer does not detect the modem? What should I do?

A1: Make sure the computer meets the minimum system requirements as shown at the beginning of this quick installation guide. Also verify that the modem is properly inserted in the computer's USB port. You may also try inserting the modem into a different USB port.

Q2: After successful installation of the TFM-560U, I tried to connect to the Internet but I do not get a dial tone. What should I do?

A2.1: Unplug the telephone cable from the computer, and check for a dial tone by connecting the telephone cable directly from the wall outlet to a telephone. If there is no dial tone, then the problem is in your telephone cable or telephone system. Call your telephone service provider for assistance. If there is a dial tone, reconnect cables to the modem and verify that the telephone cord is securely connected to the modem and phone jack.

A2.2: If a PBX or other phone system is installed, check modem performance with a direct line from your telephone company. Some PBXs may cause the telephone line condition change and effect modem performance.

Q3: How do I install the drivers on Windows 98SE or ME?

A3: Please refer to the User's Guide included on the Driver CD-ROM.

If you still encounter problems or have any questions regarding the TFM-560U, please refer to the User's Guide included on the Driver CD-ROM or contact Trendnet's Technical Support Department.

Certifications

This equipment has been tested and found to comply with FCC and CE Rules.

Operation is subject to the following two conditions:

- (1) This device may not cause harmful interference.
- (2) This device must accept any interference received. Including interference that may cause undesired operation.



Waste electrical and electronic products must not be disposed of with household waste. Please recycle where facilities exist. Check with you Local Authority or Retailer for recycling advice.



NOTE: THE MANUFACTURER IS NOT RESPONSIBLE FOR ANY RADIO OR TV INTERFERENCE CAUSED BY UNAUTHORIZED MODIFICATIONS TO THIS EQUIPMENT. SUCH MODIFICATIONS COULD VOID THE USER'S AUTHORITY TO OPERATE THE EQUIPMENT.



TRENDnet

TRENDnet Technical Support

US • Canada

Toll Free Telephone: 1(866) 845-3673

24/7 Tech Support



Europe (Germany • France • Italy • Spain • Switzerland • UK)

Toll Free Telephone: +00800 60 76 76 67

English/Espanol - 24/7

Francais/Deutsch - 11am-8pm, Monday - Friday MET

Worldwide

Telephone: +(31) (0) 20 504 05 35

English/Espanol - 24/7

Francais/Deutsch - 11am-8pm, Monday - Friday MET

Product Warranty Registration

Please take a moment to register your product online.

Go to TRENDnet's website at <http://www.trendnet.com>

TRENDnet

3135 Kashiwa Street

Torrance, CA 90505

USA