



## Guia de Instalação Rápida

**TFM-560U**

Português .....	1
1. Antes de Iniciar .....	1
2. Como instalar .....	2
3. Verificar Instalação .....	5
Troubleshooting .....	6

# 1. Antes de Iniciar



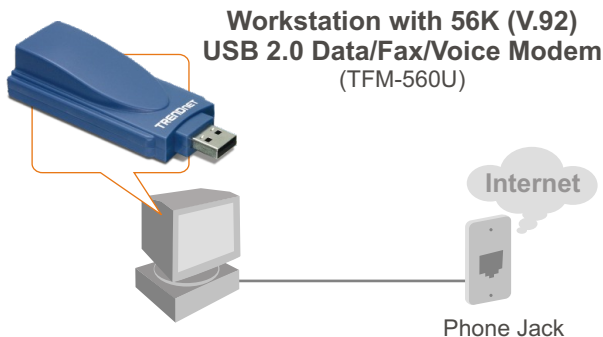
## Conteúdo da Embalagem

- TFM-560U
- CD-ROM de Driver
- Guia de Instalação Rápida
- 1 Cabo RJ-11

## Requisitos do Sistema

- CD-ROM Drive
- CPU: Intel Pentium 233MHz ou superior
- Memória: 32 MB ou superior
- Espaço Hard Drive: 4 MB ou superior
- USB Port: 1.1 ou 2.0
- Windows 2003 Server/ XP/2000/ME/98SE

## Aplicação



## 2. Como instalar

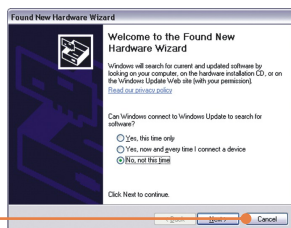
Nota: Refira-se ao Guia do Usuário no CD-ROM de Driver para instruções de instalação Windows 98SE e Windows ME.

### Windows 2003 Server/XP/2000

1. Remova a cobertura USB do TFM-560U e então conecte o modem a uma porta USB 2.0 ou 1.1 disponível em seu computador.



2. Quando o **Add New Hardware Wizard** (Assistente de Novo Hardware Adicionado) ou o **Found New Hardware Wizard** (Assistente de Novo Hardware Encontrado) aparecer, clique **Cancel** (Cancelar).

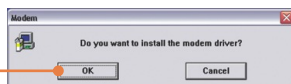


3. Insira o **CD-ROM de Driver** no drive de CD-ROM

4. Vá em **Start (Iniciar) > Run** (Executar), digite **E:\Driver\Win2K&XP\setup.exe** e então clique **OK**.

Nota: E:\representa a letra do drive que está designado o drive de CD-ROM.

5. Clique **OK**.



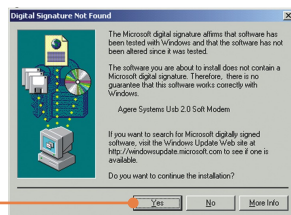
## Windows 2003 Server/XP

6. Clique **Continue Anyway**  
(Continue Assim Mesmo).



## Windows 2000

7. Clique **Yes** (sim).



8. Conecte um cabo de telefone do modem a entrada no telefone.



## Sua instalação agora está completa.

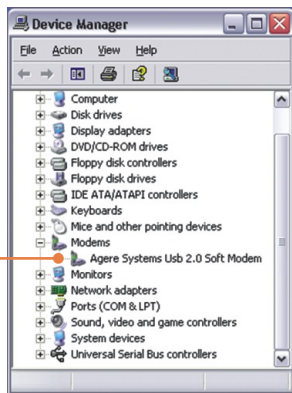
Para informações detalhadas referentes à configuração do e TFM-560U, favor recorrer ao Guia do Usuário incluído no CD-ROM de Utilitários ou ao website da TRENDnet em [www.trendnet.com](http://www.trendnet.com)

## 3. Verificar Instalação

### Windows 2003 Server/XP/2000

1. Clique com o botão direito em **My Computer** (Meu Computador) e clique em **Properties** (Propriedades). Abaixo da aba **Hardware**, clique em **Device Manager** (Gerenciador de Dispositivo).

2. Expandir o título “Modems” para verificar se o **Agere Systems PCI Soft Modem** foi instalado e se não aparece nenhum ponto de interrogação ou exclamação.



**P1: Inserir o modem na entrada USB do meu computador e meu computador não detectou o modem. O que devo fazer?**

**R1:** Certifique-se que seu computador atende aos requisitos mínimos de sistema como mostrado no início do gui de instalação rápida. Também verifique se o modem está propriamente inserido na porta USB do computador. Você também pode tentar inserir o modem em uma porta USB diferente.

**P2: Depois de instalar com sucesso o TFM-560U, eu tentei conectar a internet, mas não consigo tom de discagem. O que devo fazer?**

**R2.1:** Desconecte o fio do telefone do computador e cheque se há tom de discagem conectando o fio do telefone diretamente na tomada da parede a um telefone. Se não houver tom de discagem, então o problema é no cabo do seu telefone ou em seu sistema de telefonia. Ligue para seu serviço de telefonia para assistência. Se tiver som de discagem, reconecte os cabos ao modem e verifique se o cabo de telefone está seguramente conectado no modem e no jack do telefone.

**R2.2:** Se um PABX ou outro sistema telefônico estiver instalado, cheque a performance do modem com uma linha direta de sua companhia. Alguns PABXs podem alterar a condição da linha telefônica e afetar a performance do modem.

**P3: Como eu instalo os drivers no Windows 98SE ou ME?**

**R3:** Favor refir-se ao Gui de Usuário incluído no CD-ROM de Driver.

Se você ainda encontrar problemas ou tiver perguntas referentes TFM-560U, favor recorrer ao Guia do Usuário incluído no CD-ROM de Utilitários ou entrar em contato com o Departamento de Suporte Técnico da TRENDnet



### Certificados

Este equipamento foi submetido a testes e provou ser aderente às Regras FCC e CE. Sua operação está sujeitas às seguintes condições:

- (1) Este dispositivo não pode causar interferência prejudicial.
- (2) Este dispositivo deve aceitar qualquer interferência recebida. Isso inclui interferências que podem causar operação indesejada.



Lixo de produtos elétricos e eletrônicos não deve ser depositado em lixeiras caseiras. Favor reciclar onde há disponibilidade. Verifique com sua Autoridade Local ou Revendedor para obter informações sobre reciclagem.



**NOTA:** O FABRICANTE NÃO É RESPONSÁVEL POR QUALQUER INTERFERÊNCIA DE RÁDIO OU TV CAUSADA POR MODIFICAÇÕES NÃO AUTORIZADAS NESTE EQUIPAMENTO. TAIS MODIFICAÇÕES PODEM VIOLAR A AUTORIDADE DO USUÁRIO DE OPERAR O EQUIPAMENTO.

### ADVERTENCIA

En todos nuestros equipos se mencionan claramente las características del adaptador de alimentación necesario para su funcionamiento. El uso de un adaptador distinto al mencionado puede producir daños físicos y/o daños al equipo conectado. El adaptador de alimentación debe operar con voltaje y frecuencia de la energía eléctrica domiciliar existente en el país o zona de instalación.



## TRENDnet Technical Support

### US • Canada

**Toll Free Telephone:** 1(866) 845-3673

24/7 Tech Support



### Europe (Germany • France • Italy • Spain • Switzerland • UK)

**Toll Free Telephone:** +00800 60 76 76 67

English/Espanol - 24/7

Francais/Deutsch - 11 am-8pm, Monday - Friday MET

### Worldwide

**Telephone:** +[31] (0) 20 504 05 35

English/Espanol - 24/7

Francais/Deutsch - 11 am-8pm, Monday - Friday MET

## Product Warranty Registration

Please take a moment to register your product online.

Go to TRENDnet's website at <http://www.trendnet.com>

**TRENDnet**<sup>®</sup>

20675 Manhattan Place  
Torrance, CA 90501  
USA