



Guia de Instalação Rápida

TE100-P11
TEW-P11G
H/W: V1

Português	1
1. Antes de Iniciar	1
2. Como Instalar	3
3. Configurando o Servidor de Impressão	4
Troubleshooting	8



Conteúdo da Embalagem

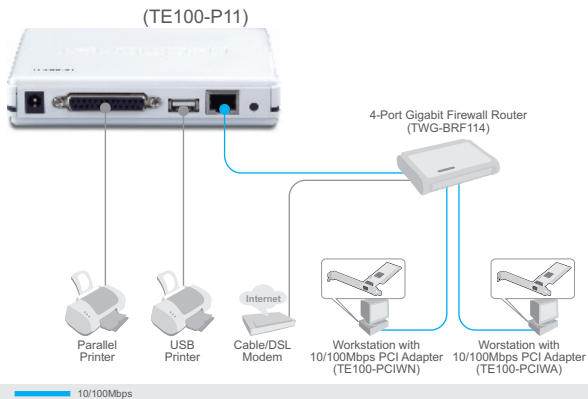
- TE100-P11/TEW-P11G
- CD-ROM de Utilitário
- Guia de Instalação Rápida Multi-Línguas
- Adaptador de Tensão (5V DC, 2A)

Requisitos de Sistema

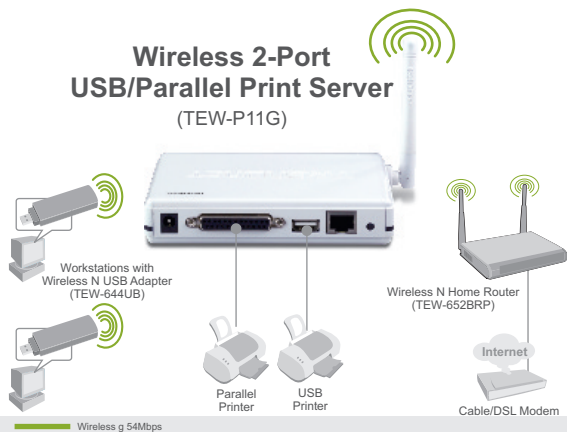
- Drive de CD-ROM
- Windows 98SE/Me/2000/XP/2003 Server/Vista
 - Roteador Cabeado ou Wireless
 - Servidor de DHCP – roteadores normalmente têm servidor de DHCP embutido

Aplicação

2-Port USB/Parallel Print Server (TE100-P11)



Wireless 2-Port USB/Parallel Print Server (TEW-P11G)



2. Como Instalar

Nota: Favor desligar a alimentação elétrica de todas as impressoras antes de conectá-las ao servidor de impressão. Após efetuar as conexões de hardware ligar cada impressora.

1. Conecte um cabo de rede RJ-45 da porta **LAN** do Roteador à porta **LAN** do Servidor de Impressão.

2. Conecte uma impressora Paralela ou USB ao Servidor de Impressão.

3. Conecte o **Adaptador de Tensão AC** ao Servidor de Impressão e em seguida a uma tomada de energia elétrica.

4. Ligue a Impressora.



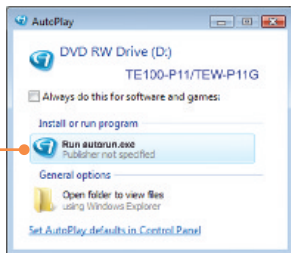
3. Configurando o Servidor de Impressão

Nota: Desabilite todos os programas de anti-vírus e firewall antes de iniciar a instalação do hardware.

Usuários Windows

1. Insira o **CD-ROM de Utilitário** no Drive de CD-ROM de seu computador.

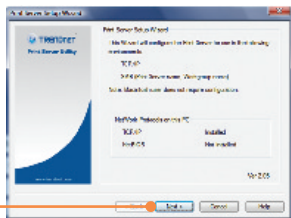
2. Clique **Run autorun.exe** (Windows Vista apenas).



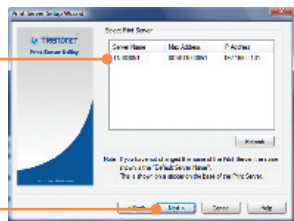
3. Clique **Setup Wizard** (assistente de configuração).



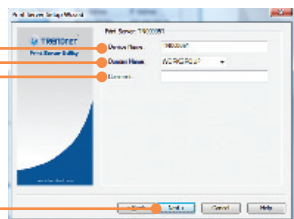
4. Clique **Next** (Próximo).



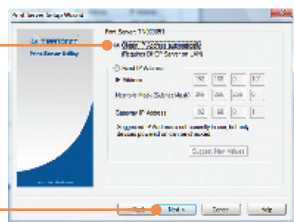
5. Selecione o Servidor de Impressão e então clique **Next** (Próximo).



6. Se desejar, mude **Device Name** (Nome do Dispositivo), **Domain Name** (Domínio) e adicione um comentário em **Comment** (opcional). Então clique **Next** (Próximo).

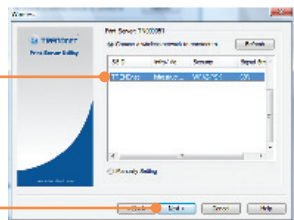


7. Selecione o "Obtain IP address automatically" e então clique **Next** (Próximo).

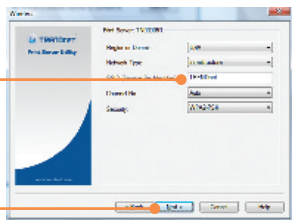


Nota: Se você tem o TE100-P11, siga para o passo 11. Se você tem o TEW-P11G, siga pelo passo 8.

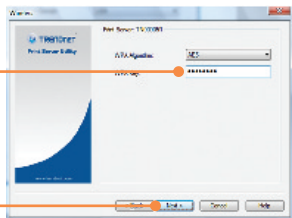
8. Selecione a rede wireless desejada e clique **Next**.



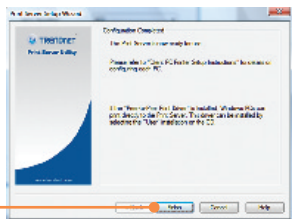
9. As configurações wireless corretas serão automaticamente configuradas. Então clique **Next**.



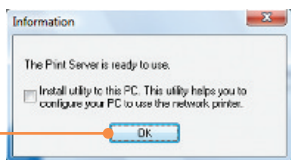
10. Se habilitada, digite a chave de criptografia de sua rede wireless e então clique **Next**. Este exemplo apresenta WPA2-PSK.



11. Clique **Finish** (Terminar).



12. Clique **OK**.



13. Desconecte o cabo RJ-45 e a alimentação elétrica. Então reconecte o cabo de alimentação elétrica. (somente TEW-P11G).

A instalação do Servidor de Impressão agora está completa.

Para informações detalhadas sobre como adicionar impressoras em Windows 98SE/Me/2000/XP/2003 Server/Vista, favor recorrer ao Guia do Usuário incluído no CD-ROM de Utilitários e Driver ou ao website da TRENDnet em www.trendnet.com.

Registre Seu Produto

Para garantir o alto nível do service e suporte ao consumidor, por favor tire um minuto para registra seu produto Online em: www.TRENDnet.com/register
Agradecemos por ter escolhido TRENDnet

P1. O utilitário/assistente de configuração não detecta meu Servidor de Impressão. O que devo fazer?

R1. Verifique novamente suas conexões de hardware; certifique-se de que seu Servidor de Impressão está ligado e conectado corretamente. Segundo, clique **Refresh**. Terceiro, desabilite quaisquer programas de firewall, tais como ZoneAlarm. Se seu sistema operacional é Windows XP ou Vista, desabilite o firewall próprio. Quarto, desligue o cabo de alimentação do Servidor de Impressão, aguarde 15 segundos, então reconecte o cabo ao Servidor de Impressão.

P2. Como eu adiciono uma impressora para meu computador?

R2. Favor recorrer ao Guia do Usuário incluído no CD-ROM para instruções quanto a como adicionar uma impressora.

P3. Eu configurei meu Servidor de Impressão para receber endereço IP automaticamente do servidor de DHCP e agora não consigo acessar a configuração Web do Servidor de Impressão.

R3. Abra o assistente de configuração do Servidor de Impressão (Ver 3. Configurando o Servidor de Impressão) para saber o endereço IP de seu Servidor de Impressão.. Então digite-o em seu browser.

P4. Após configurar com sucesso o TEW-P11G para se adequar às configurações de minha rede wireless, não consigo conectar ao servidor de impressão.

R4. Primeiro, confirme que as configurações wireless estão coerentes com as configurações de sua rede wireless. Segundo, certifique-se de desconectar o cabo Ethernet de seu Servidor de Impressão e verifique que o led **WIRELESS LED** está aceso.

Se você ainda encontrar problemas ou tiver alguma pergunta referente ao TE100-P11/TEW-P11G, favor recorrer ao Guia do Usuário incluído no CD-ROM de Utilitários ou entrar em contato com o Departamento de Suporte Técnico da Trendnet.

Certifications

This equipment has been tested and found to comply with FCC and CE Rules.

Operation is subject to the following two conditions:

- (1) This device may not cause harmful interference.
- (2) This device must accept any interference received. Including interference that may cause undesired operation.



Waste electrical and electronic products must not be disposed of with household waste. Please recycle where facilities exist. Check with you Local Authority or Retailer for recycling advice.



NOTE: THE MANUFACTURER IS NOT RESPONSIBLE FOR ANY RADIO OR TV INTERFERENCE CAUSED BY UNAUTHORIZED MODIFICATIONS TO THIS EQUIPMENT. SUCH MODIFICATIONS COULD VOID THE USER'S AUTHORITY TO OPERATE THE EQUIPMENT.

ADVERTÊNCIA

Em todos os nossos equipamentos menciona-se claramente as características do adaptador de tensão necessário para seu funcionamento. O uso de um adaptador diferente do mencionado pode produzir danos físicos e/ou danos ao equipamento conectado. O adaptador de tensão deve operar com voltagem e frequência da energia elétrica domiciliar existente no país ou zona de instalação.



TRENDnet[®]

Product Warranty Registration

Please take a moment to register your product online.
Go to TRENDnet's website at <http://www.trendnet.com/register>

TRENDnet[®]

20675 Manhattan Place
Torrance, CA 90501
USA