



## AC1300 Dual Band PoE Ponto de Acesso Sem Fio Interior

TEW-823DAP (v1.0R)

- Ponto de acesso PoE AC1300 de alto desempenho
- A tecnologia MU-MIMO AC sem fio aumenta o desempenho em uma casa movimentada
- AC1300: bandas simultâneas 867Mbps WiFi AC + 400Mbps WiFi N
- Modos Ponto de Acesso e Repetidor
- Suporta a mais recente criptografia sem fio WPA3
- Porta LAN PoE Gigabit
- A carcaça de baixo perfil se mistura à maioria dos ambientes
- Inclui placa de montagem em parede / teto com proteção de cabo

AC1300 Dual Band Indoor Wireless PoE Access Point de alto desempenho da TRENDnet, modelo TEW-823DAP, suporta os modos Access Point (AP e Repeater). Este ponto de acesso interno sem fio gera redes WiFi AC de 867Mbps simultâneas e WiFi N de 400Mbps. A tecnologia MU-MIMO processa vários fluxos de dados simultaneamente, aumentando o desempenho WiFi em tempo real quando vários dispositivos acessam a rede. O ponto de acesso sem fio possui controle de acesso, controle de largura de banda e direção de banda. O design da carcaça de baixo perfil se mistura com a maioria dos ambientes e inclui uma placa de montagem conveniente de parede / teto.



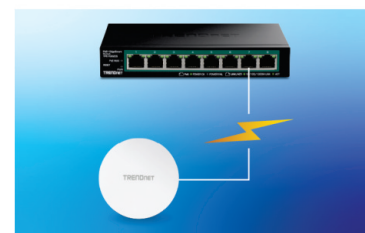
### AC1300 WiFi

Duas bandas WiFi de alta velocidade simultâneas para maximizar as velocidades de rede do dispositivo: 867Mbps em 5GHz e 400Mbps em 2.4GHz.



### Construído Para Ambientes Ocupados

A tecnologia MU-MIMO processa vários fluxos de dados simultaneamente, aumentando o desempenho WiFi em tempo real quando vários dispositivos acessam a rede.



### Power over Ethernet (PoE)

Economiza tempo de instalação e custos de configuração com suporte a gigabit PoE, fornecendo energia e dados sobre um conjunto de cabos.

## CARACTERÍSTICAS



#### Banda dupla simultânea

AC1300: bandas simultâneas 867Mbps WiFi AC + 400Mbps WiFi N



#### Power over Ethernet (PoE)

Economiza tempo e custos de instalação com suporte PoE gigabit



#### Modos de Operação WiFi

Suporta os modos Ponto de Acesso (AP) e Repetidor.



#### Slots SFP Gigabit

A porta LAN Gigabit PoE mantém conexões de alto desempenho com a rede com fio



#### Cobertura wireless

Cobertura wireless estendida com a tecnologia de antena MU-MIMO



#### Desempenho Do MU-MIMO

A tecnologia MU-MIMO permite que o ponto de acesso processe vários fluxos de dados simultaneamente e aumente o desempenho WiFi em tempo real



#### Tecnologia wireless criptografada

Suporte para criptografia sem fio de até WPA3



#### Direcionamento de banda

O direcionamento de banda diminui o congestionamento de rede direcionando dispositivos Wireless automaticamente da banda de 2,4 GHz para a banda de 5 GHz



#### Múltiplos SSIDs

Cria até 8 SSIDs por banda (16 no total)



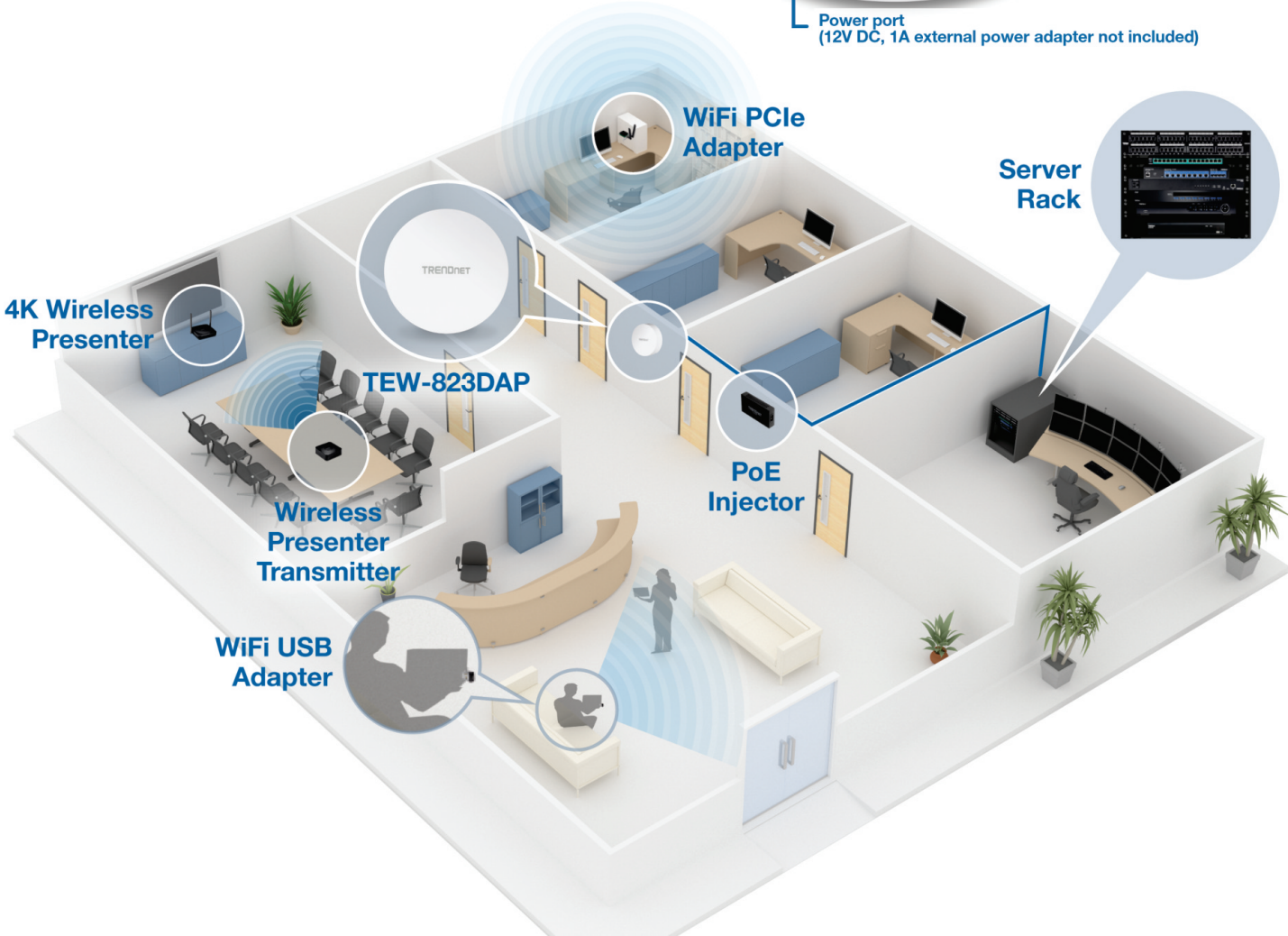
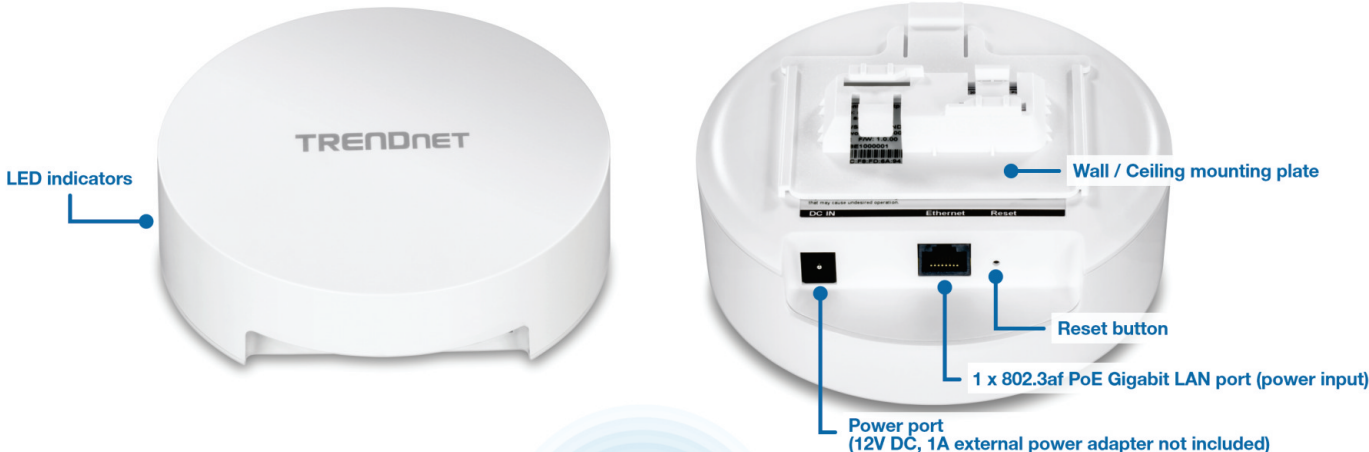
#### Discreto

O design low profile se integra à maioria dos ambientes



#### Placa de montagem

Placa de montagem de parede / teto



## ESPECIFICAÇÕES

<b>Padrão</b> <ul style="list-style-type: none"><li>• IEEE 802.3</li><li>• IEEE 802.3u</li><li>• IEEE 802.3x</li><li>• IEEE 802.3ab</li><li>• IEEE 802.3af</li><li>• IEEE 802.1Q</li><li>• IEEE 802.11a</li><li>• IEEE 802.11b</li><li>• IEEE 802.11g</li><li>• IEEE 802.11k</li><li>• IEEE 802.11n (até 400 Mbps)</li><li>• IEEE 802.11r</li><li>• IEEE 802.11v</li><li>• IEEE 802.11ac (até 867 Mbps)</li></ul>	<b>Controlo de acessos</b> <ul style="list-style-type: none"><li>• Criptografia sem fio: WPA2/WPA3-RADIUS (Enterprise), WPA2/WPA3-PSK (Personal)</li><li>• Filtro MAC com programação</li><li>• Limite máximo de clientes</li><li>• Isolamento do cliente</li></ul> <b>QoS</b> <ul style="list-style-type: none"><li>• Controle de largura de banda por SSID ou cliente</li></ul> <b>SSID</b> <ul style="list-style-type: none"><li>• Até 8 SSIDs por banda wireless por ponto de acesso (16 no total)</li></ul> <b>Frequência</b> <ul style="list-style-type: none"><li>• 2.4GHz: 2.412 – 2.472GHz</li><li>• 5GHz: 5.180 – 5.8525GHz</li></ul> <b>Canais wireless</b> <ul style="list-style-type: none"><li>• 2.4GHz: FCC: 1–11, ETSI: 1 – 13</li><li>• 5GHz: FCC: 36, 40, 44, 48, 149, 153, 157, 161 and 165, ETSI: 36, 40, 44, 48</li></ul> <b>Modulação</b> <ul style="list-style-type: none"><li>• DBPSK/DQPSK/CCK para técnica DSSS</li><li>• BPSK/QPSK/16-QAM/64-QAM/256-QAM para técnica OFDM</li></ul> <b>Ganho da antena</b> <ul style="list-style-type: none"><li>• 2.4GHz: 2 x 4 dBi interna</li><li>• 5GHz: 2 x 5 dBi interna</li></ul> <b>Potência de saída de wireless</b> <ul style="list-style-type: none"><li>• 802.11a: FCC: 28.5 dBm (máx.) / CE: 19 dBm (máx.)</li><li>• 802.11b: FCC: 26.5 dBm (máx.) / CE: 18 dBm (máx.)</li><li>• 802.11g: FCC: 30 dBm (máx.) / CE: 19 dBm (máx.)</li><li>• 802.11n (2.4GHz): FCC: 24.5 dBm (máx.) / CE: 19.5 dBm (máx.)</li><li>• 802.11n (5GHz): FCC: 28.5 dBm (máx.) / CE: 21 dBm (máx.)</li><li>• 802.11ac: FCC: 28.5 dBm (máx.) / CE: 21 dBm (máx.)</li></ul>	<b>Sensibilidade de recepção</b> <ul style="list-style-type: none"><li>• 802.11a: -73 dBm (típico) @ 54 Mbps</li><li>• 802.11b: -87 dBm (típico) @ 11 Mbps</li><li>• 802.11g: -73 dBm (típico) @ 54 Mbps</li><li>• 802.11n (2,4 GHz): -68 dBm (típico) @ 400 Mbps</li><li>• 802.11n (5 GHz): -67 dBm (típico) @ 400 Mbps</li><li>• 802.11ac: -57 dBm (típico) @ 867 Mbps</li></ul> <b>Energia</b> <ul style="list-style-type: none"><li>• IEEE 802.3af Tipo 1 PoE PD Classe 3</li><li>• Entrada: 100 - 240V AC, 50/60Hz, Saída: 12V DC, 1A adaptador de alimentação externa (não incluído)</li><li>• Max. consumption: 11.9W</li></ul> <b>Temperatura de operação</b> <ul style="list-style-type: none"><li>• 0° – 40° C (32° – 104° F)</li></ul> <b>Umidade de operação</b> <ul style="list-style-type: none"><li>• Max. 90% sem condensação</li></ul> <b>Certificações</b> <ul style="list-style-type: none"><li>• CE</li><li>• FCC</li><li>• IC</li></ul> <b>Dimensão</b> <ul style="list-style-type: none"><li>• 130 x 130 x 46mm (5,12 x 5,12 x 1,8 pol.)</li></ul> <b>Peso</b> <ul style="list-style-type: none"><li>• 188g (6,7 oz)</li></ul> <b>Garantia</b> <ul style="list-style-type: none"><li>• 3 anos</li></ul> <b>Conteúdo da embalagem</b> <ul style="list-style-type: none"><li>• TEW-823DAP</li><li>• Guia de Instalação Rápida</li><li>• Cabo de rede (0,5 m/1.64pés)</li><li>• Placas de montagem</li></ul>
---	--	---

Todas as referências à velocidade são apenas para fins comparativos. As especificações, tamanho e formato do produto estão sujeitos a alterações sem aviso prévio, e a aparência real do produto pode ser diferente da descrita aqui.