

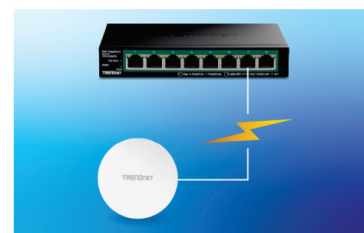


## Access Point Wireless da Interni AC1300 Dual Band PoE

TEW-823DAP (v1.0R)

- Access point AC1300 PoE ad alte prestazioni
- La tecnologia wireless AC MU-MIMO incrementa le prestazioni in un ambiente domestico affollato di dispositivi
- AC1300: bande concorrenti 867 Mbps AC + 400 Mbps WiFi N
- Modalità Access Point e Repeater
- Supporta la crittografia wireless WPA3 di ultima generazione
- Porta LAN Gigabit PoE
- L'alloggiamento a profilo ridotto si integra perfettamente nella maggior parte degli ambienti
- Include piastra di montaggio a parete / soffitto con protezione passacavo

L'Access Point Wireless da interni ad alte prestazioni AC1300 Dual Band PoE di TRENDnet, modello TEW-823DAP, supporta le modalità Access Point (AP e Repeater). Questo access point wireless per interni crea reti WiFi AC da 867 Mbps e WiFi N da 400 Mbps. La tecnologia MU-MIMO processa simultaneamente molteplici flussi di dati, aumentando le prestazioni WiFi in tempo reale quando più dispositivi accedono alla rete. Il punto di accesso wireless è provvisto di controllo di accesso, controllo della larghezza di banda e band steering. Il design a profilo ridotto dell'alloggiamento si adatta alla maggior parte degli ambienti e include una comoda piastra di montaggio a parete/soffitto.



## AC1300 WiFi

Due bande simultanee WiFi ad alta velocità in grado di massimizzare le velocità di rete dei dispositivi: 867 Mbps su 5GHz e 400Mbps su 2.4GHz.

## Progettato per ambienti affollati

La tecnologia MU-MIMO elabora flussi di dati multipli simultaneamente, incrementando le prestazioni WiFi in tempo reale quando diversi dispositivi accedono alla rete.

## Power over Ethernet (PoE)

Risparmia sui tempi e sui costi di installazione grazie al supporto gigabit PoE, che eroga alimentazione e dati su un unico set di cavi.

## CARATTERISTICHE



### Doppia banda simultanea

AC1300: bande concorrenti 867 Mbps AC + 400 Mbps WiFi N



### Power over Ethernet (PoE)

Risparmia tempi e costi d'installazione con il supporto gigabit PoE



### Modalità operativa WiFi

Supporta le modalità Access Point (AP) e Repeater.



### SLOT SFP GIGABIT

La porta LAN Gigabit PoE assicura connessioni alla rete cablata ad alte prestazioni



### Copertura Wireless

Copertura wireless estesa con la tecnologia d'antenna MU-MIMO



### Prestazioni MU-MIMO

La tecnologia MU-MIMO consente al punto d'accesso di elaborare contemporaneamente più flussi di dati e aumenta le prestazioni in tempo reale del WiFi.



### Wireless crittografato

Supporta la crittografia wireless fino a WPA3



### Commutazione di banda

La commutazione di banda automaticamente indirizza i dispositivi wireless dalla banda 2,4 GHz alla banda 5 GHz alleviando la congestione di rete



### SSID multipli

Creazione di massimo 8 SSID per banda (16 totali)



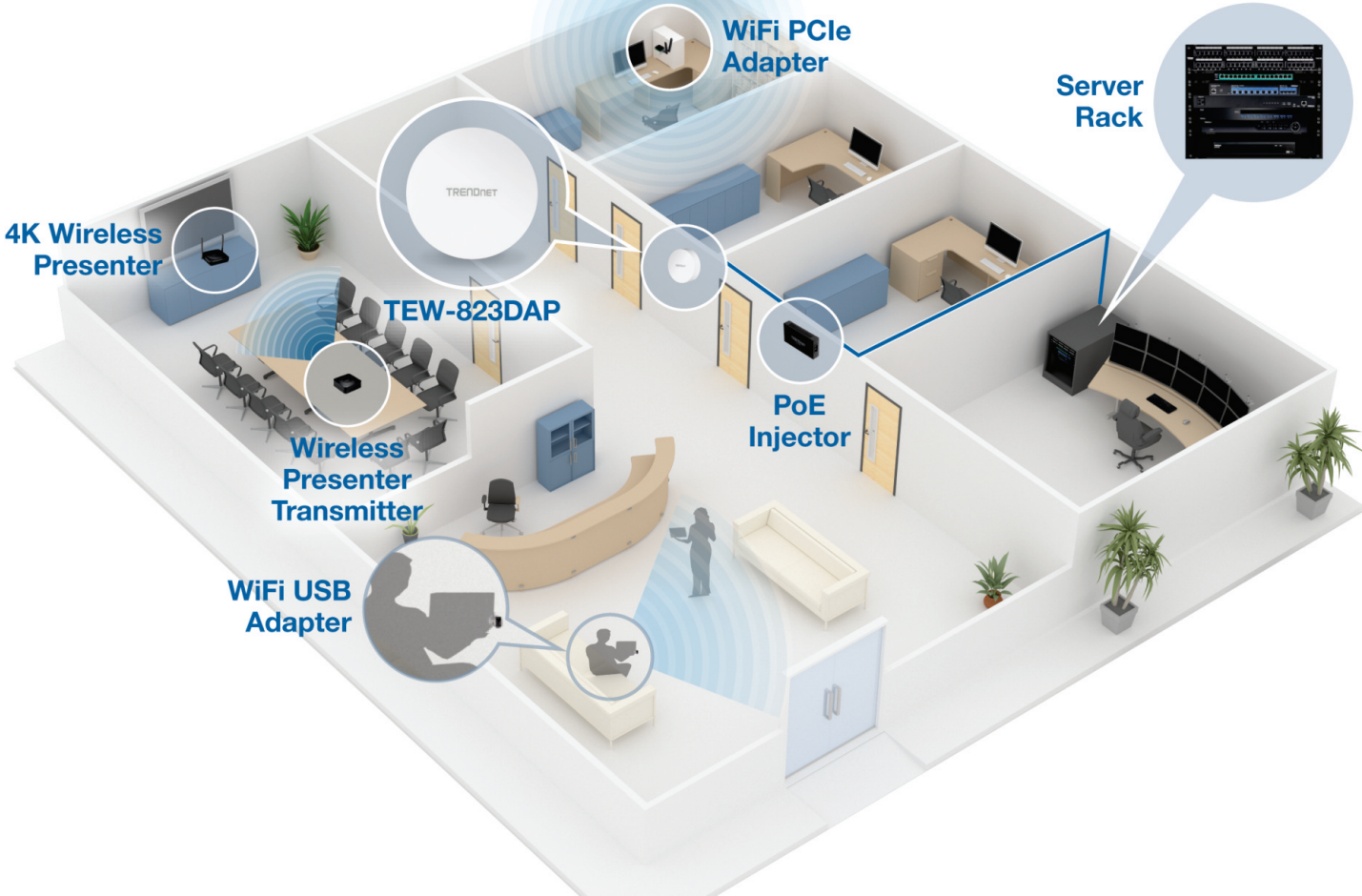
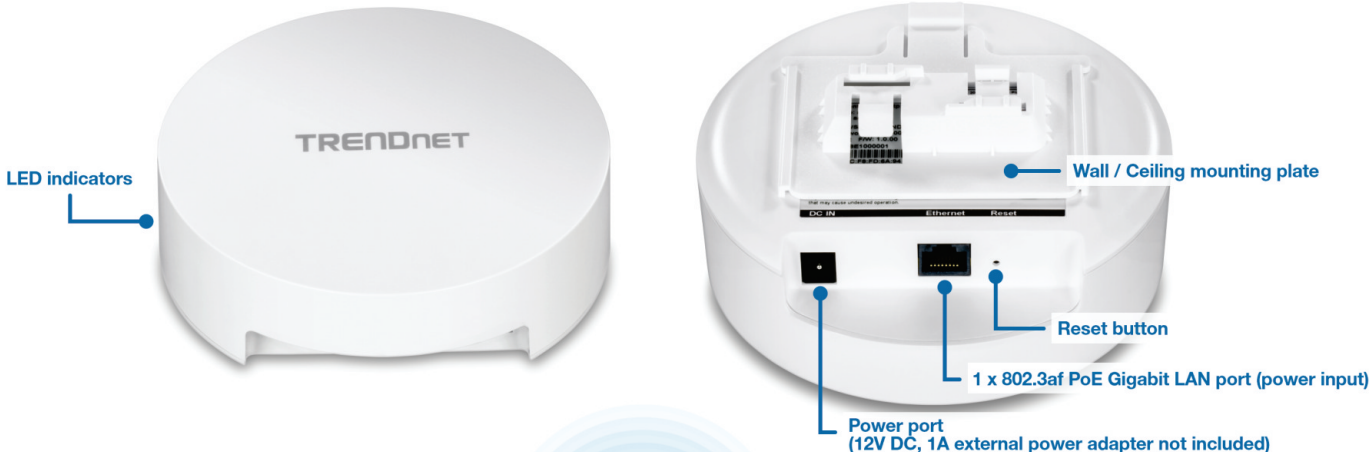
### Profilo ribassato

Il design dell'alloggiamento a profilo ridotto si adatta alla configurazione edilizia della maggior parte degli ambienti



### Piastra di montaggio

Piastra di montaggio a parete/soffitto



## SPECIFICHE

### Standards

- IEEE 802.3
- IEEE 802.3u
- IEEE 802.3x
- IEEE 802.3ab
- IEEE 802.3af
- IEEE 802.1Q
- IEEE 802.11a
- IEEE 802.11b
- IEEE 802.11g
- IEEE 802.11k
- IEEE 802.11n (fino a 400 Mbps)
- IEEE 802.11r
- IEEE 802.11v
- IEEE 802.11ac (fino a 867 Mbps)

### Interfaccia hardware

- 1 x porta LAN 802.3af PoE Gigabit (ingresso alimentazione)
- Porta di alimentazione (adattatore esterno da 12 V CC, 1 A, non incluso)
- Indicatori LED
- Tasto reset

### Caratteristiche

- MU-MIMO
- Commutazione di banda
- Assegnazione 802.1Q VLAN per SSID
- Assegnazione indirizzo IPv4 statico/DHCP
- UPnP/Bonjour

### Modalità operative

- Punto di accesso
- Ripetitore

### Gestione/monitoraggio

- Gestione basata sul Web (HTTP/HTTPS)
- Interfaccia a Riga di Comando (Telnet/SSH)
- SNMP v2c/v3
- Protocollo Spanning Tree (STP)
- Registrazione degli eventi
- Ping test
- Traceroute
- Programmazione dell'attivazione/disattivazione della radio WiFi
- Monitoraggio della connessione ping watchdog/gateway
- Riavvio e riavvio automatico programmato
- Scansione dell'utilizzo del canale

### Controllo di accesso

- Crittografia wireless: WPA2/WPA3-RADIUS (aziendale), WPA2/WPA3-PSK (personale)
- Filtro MAC con programmazione
- Limite massimo di client
- Isolamento del client

### QoS

- Controllo ampiezza di banda per SSID o client

### SSID

- Fino a 8 SSID per banda wireless (16 totali) per punto d'accesso

### Frequenza

- 2.4GHz: 2.412 – 2.472GHz
- 5GHz: 5.180 – 5.8525GHz

### Canali wireless

- 2.4GHz: FCC: 1–11, ETSI: 1 – 13
- 5GHz: FCC: 36, 40, 44, 48, 149, 153, 157, 161 e 165, ETSI: 36, 40, 44, 48

### Modulazione

- DBPSK/DQPSK/CCK per tecnica DSSS
- BPSK/QPSK/16-QAM/64-QAM/256-QAM per tecnica OFDM

### Guadagno d'antenna

- 2,4GHz: 2 x 4 dBi interno
- 5GHz: 2 x 5 dBi interno

### Potenza d'uscita wireless

- 802.11a: FCC: 28.5 dBm (max.) / CE: 19 dBm (max.)
- 802.11b: FCC: 26.5 dBm (max.) / CE: 18 dBm (max.)
- 802.11g: FCC: 30 dBm (max.) / CE: 19 dBm (max.)
- 802.11n (2.4GHz): FCC: 24.5 dBm (max.) / CE: 19.5 dBm (max.)
- 802.11n (5GHz): FCC: 28.5 dBm (max.) / CE: 21 dBm (max.)
- 802.11ac: FCC: 28.5 dBm (max.) / CE: 21 dBm (max.)

### Sensibilità in ricezione

- 802.11a: -73 dBm (tipica) @ 54 Mbps
- 802.11b: -87 dBm (tipica) @ 11 Mbps
- 802.11g: -73 dBm (tipica) @ 54 Mbps
- 802.11n (2,4 GHz): -68 dBm (tipica) @ 400 Mbps
- 802.11n (5 GHz): -67 dBm (tipica) @ 400 Mbps
- 802.11ac: -57 dBm (tipica) @ 867 Mbps

### Alimentazione

- IEEE 802.3af Tipo 1 PoE PD Classe 3
- Ingresso: 100 - 240 V CA, 50/60 Hz, Uscita: adattatore di alimentazione esterno da 12 V CC, 1 A (non incluso)
- Consumo massimo: 11.9W

### Temperatura d'esercizio

- 0° – 40° C (32° – 104° F)

### Umidità di funzionamento

- Max. 90% senza condensa

### Certifications

- CE
- FCC
- IC

### Dimensioni

- 130 x 130 x 46mm (5,12 x 5,12 x 1,8)

### Peso

- 188g (6,7 oz.)

### Garanzia

- 3 Anni

### Contenuto della confezione

- TEW-823DAP
- Guida di installazione rapida
- Cavo di rete (0,5 m/1,64 piedi)
- Piastre di montaggio

Tutti i riferimenti relativi alla velocità sono solo a scopo comparativo. Le specifiche, le dimensioni e la forma del prodotto sono soggette a modifiche senza preavviso e l'aspetto effettivo può differire da quello raffigurato nel presente documento.