

# TRENDnet<sup>®</sup>



## Router Wireless cu Bandă Dublă AC1200

TEW-813DRU

---

- Ghid de instalare rapidă (1)

# 1. Înainte de a începe

## Conținutul pachetului

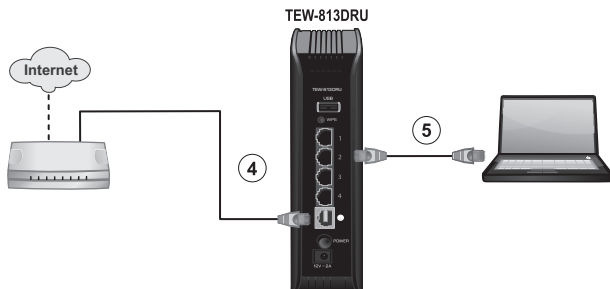
- TEW-813DRU
- Ghid de instalare Multilingvistic
- CD-ROM (software + manual de utilizare)
- Cablu rețea (1.5 m / 5 ft.)
- Adaptor (12 vcc DC, 2 A)

## Cerințe sistem

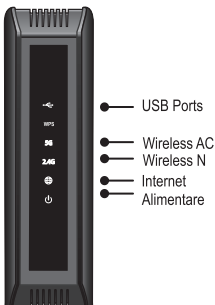
- Computer cu adaptor pentru rețea cu fir sau wireless și browser Web
- Internet broadband
- Modem instalat

# 2. Instalare

1. Verificați că există conexiune la internet.
2. Închideți modem-ul.
3. Deconectați cablul de rețea de la modemul și de la computer.
4. Conectați modemul dumneavoastră la portul de internet (galben) al TEW-813DRU.
5. Conectați calculatorul la unul dintre porturile LAN ale router-ului wireless.



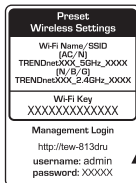
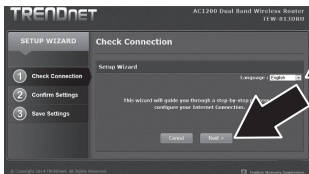
6. Conectați adaptorul la routerul și apoi introduceți adaptorul în priză. Vă rugăm să mutați comutatorul de pornire în poziția "On".
7. Porniți modem-ul. Așteptați până când LED-urile indică faptul că modem-ul este complet funcțional. Pentru mai multe informații despre LED-urile modemului dumneavoastră, vă rugăm consultați Manualul Utilizatorului corespondent modem-ului dumneavoastră.
8. Verificați statutul indicatorilor LED de pe partea frontală a router-ului pentru a confirma faptul că dispozitivul este complet funcțional: **Alimentare** (Verde), **Internet** (Verde/clipire), **Wireless N** (Verde), **Wireless AC** (Verde) și **LAN** (1, 2, 3, 4) (Verde / clipire).



**Notă:** Se recomandă să instalați routerul wireless de la un computer cu cablu.

9. Dechideți browserul web. Asistentul va apărea automat. Selectați limba dorită și apoi dați clic pe Next. Dacă nu apare asistentul de instalare, tastați <http://tew-813dru> în bara de adrese a programului de navigare și apăsați enter. Inserați **User Name** (Numele Utilizatorului) și **Password** (Parolă). Clic pe **Login** (Autentificare). Apăsați **Advanced**, apăsați **Setup** și apoi apăsați **Asistentul de Instalare**. Puteți găsi numele de utilizator și parola implicite pe etichetele de la marginea și Botton a router-ului.

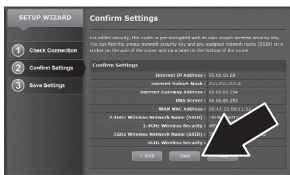
**Notă:** Puteți accesa, de asemenea, dispozitivul folosind adresa IP implicită (<http://192.168.10.1>).



10. Vă rugăm așteptați până când router-ul detectează conexiunea la internet.



11. Clicar em **Save**.



12. Vă rugăm așteptați până setările sunt aplicate. Ați finalizat setarea.

### **Notă:**

- Pentru securitate adăugată, am codat în prealabil fiecare TEW-813DRU cu un nume de wireless (SSID) și un cod de Wi-fi. Puteți găsi aceste setări pre-configurate pe etichetele de la marginea și partea de jos a router-ului. Veți folosi aceste informații pentru a conecta router-ul prin wireless. Pentru a schimba codul Wi-Fi, consultați Manualul Produsului. Dacă Router-ul Wireless este resetat, Codul Wi-Fi și Numele Wi-Fi se vor reseta la setările prestabilite din fabrică.
- Pentru a vă conecta din nou la router-ul wireless, va trebui să știți numele de utilizator a router-ului și parola. Puteți găsi numele de utilizator și parola implicite pe etichetele de la marginea și Botton a router-ului. Pentru a schimba numele de utilizator și parola, consultați manualul produsului. În cazul în care router-ul wireless este resetat, numele de utilizator și parola vor fi resetate la valorile implicite din fabrică.

Preset Wireless Settings	
Wi-Fi Name/SSID (A/C/N) TRENDnetXXX_5GHz_XXXX	→
(N/B/G) TRENDnetXXX_2.4GHz_XXXX	
Wi-Fi Key XXXXXXXXXXXXXX	→
Management Login http://tew-813dru username: admin password: XXXXX	→

13. Deschideți navigatorul de internet și inserați o adresă web (ex. [www.trendnet.com](http://www.trendnet.com)) pentru a verifica dacă aveți conexiune la internet.

### **Important Notă:**

Configurația de antenă a fost optimizat pentru performanță și conectivitate atunci când dispozitivele client wireless sunt situate pe fiecare parte a router-ului, comparativ cu partea frontală (panou cu LED-uri) sau înapoi (porturi).



### **Instalarea routerului wireless este încheiată.**

Pentru informații detaliate privind configurarea și setările avansate ale router-ului Routerului Wireless, consultați Ghidul de Utilizare de pe CD-ROM.

## Limited Warranty

TRENDnet warrants its products against defects in material and workmanship, under normal use and service, for the following length of time from the date of purchase. Warranty: 3 year limited warranty (When Applicable: 1 year warranty for power adapter, power supply, and cooling fan components.) Visit [TRENDnet.com](http://TRENDnet.com) to review the full warranty policy, rights, and restrictions for this product.

---

## Garantie Limitée

TRENDnet garantit ses produits contre les défauts matériels et de fabrication, dans des conditions normales d'utilisation et de service, pour les durées suivantes, à compter de la date de leur achat. Limitée: 3 ans de garantie limitée (Si applicable: 1 an de garantie sur l'adaptateur secteur, l'alimentation en énergie et les composants du ventilateur de refroidissement.) Visitez [TRENDnet.com](http://TRENDnet.com) pour lire la politique complète de garantie, les droits et les restrictions s'appliquant à ce produit.

---

## Begrenzte Garantie

TRENDnet garantiert, dass seine Produkte bei normaler Benutzung und Wartung während der nachfolgend genannten Zeit ab dem Kaufdatum keine Material- und Verarbeitungsschäden aufweisen. Garantie: 3-Jahres-Garantie (Soweit zutreffend: 1 Jahr Garantie für Netzteil, Stromkabel und Ventilator.) Alle Garantiebedingungen, Rechte und Einschränkungen für dieses Produkt finden Sie auf [TRENDnet.com](http://TRENDnet.com).

---

## Garantía Limitada

TRENDnet garantiza sus productos contra defectos en los materiales y mano de obra, bajo uso y servicio normales, durante el siguiente periodo de tiempo a partir de la fecha de compra. Garantía: 3 años (Cuando proceda: 1 año de garantía para componentes de adaptadores de corriente, fuente de alimentación y ventiladores de refrigeración.) Visite [TRENDnet.com](http://TRENDnet.com) para revisar la política de garantía, derechos y restricciones para este producto.

---

## Ограниченная гарантия

Гарантия компании TRENDnet распространяется на дефекты, возникшие по вине производителя при соблюдении условий эксплуатации и обслуживания в течение установленного периода с момента приобретения (Продукт: Ограниченная гарантия: Трехлетняя ограниченная гарантия (Распространяется: На протяжении 1 года на силовые адаптеры, источники питания и компоненты вентилятора охлаждения. Полную версию гарантийных обязательств, а также права пользователя и ограничения при эксплуатации данного продукта смотрите на вебсайте [www.trendnetrussia.ru](http://www.trendnetrussia.ru)

---

## Garantia Limitada

TRENDnet garante seus produtos contra defeitos em material e mão de obra, sob condições normais de uso e serviço, pelo seguinte tempo a partir da data da compra. Garantia: Garantia limitada de 3 anos. (Quando aplicável: 1 ano de garantia para adaptador de tensão, fonte e componentes de ventoinhas). Visite [TRENDnet.com](http://TRENDnet.com) para conhecer a política de garantia completa, direitos e restrições para este produto.)

---

## Piiratud garantii

TRENDneti tavalingimustes kasutatavatel ja hooldatavatel toodetel on järgmise ajavahemiku jooksul (alates ostukuupäevast) tootmis-ja materjalidefektide garantii. garantii: 3-aastane piiratud garantii. (Garantii kohaldatakse: toiteadapteri, toiteallika ja jahutusventilaatori osadel on 1-aastane garantii.) Täisgarantii põhimõtete, õiguste ja piirangute kohta leiate lisateavet saidilt [TRENDnet.com](http://TRENDnet.com).

## Гарантія компанії

Гарантія компанії TRENDnet поширюється на дефекти, що виникли з вини виробника, при дотриманні умов експлуатації та обслуговування протягом встановленого періоду з моменту придбання. (Продукт: Обмежена гарантія: 3 роки обмеженої гарантії) (Поширюється: Протягом 1 року на силові адаптери, джерела живлення і компоненти вентилятора охолодження) Повну версію гарантійних зобов'язань, а також права користувача та обмеження при експлуатації даного продукту дивіться на вебсайті TRENDnet.com.

## Certifications

This device complies with Part 15 of the FCC Rules.

Operation is subject to the following two conditions:

- (1) This device may not cause harmful interference.
- (2) This device must accept any interference received.

Including interference that may cause undesired operation.



Waste electrical and electronic products must not be disposed of with household waste. Please recycle where facilities exist. Check with your Local Authority or Retailer for recycling advice.

## Note

The Manufacturer is not responsible for any radio or TV interference caused by unauthorized modifications to this equipment. Such modifications could void the user's authority to operate the equipment.

## Advertencia

En todos nuestros equipos se mencionan claramente las características del adaptador de alimentación necesario para su funcionamiento. El uso de un adaptador distinto al mencionado puede producir daños físicos y/o daños al equipo conectado. El adaptador de alimentación debe operar con voltaje y frecuencia de la energía eléctrica domiciliar existente en el país o zona de instalación.

## Technical Support

If you have any questions regarding the product installation, please contact our Technical Support.

Toll free US/Canada: 1-866-845-3673

Regional phone numbers available  
at [www.trendnet.com/support](http://www.trendnet.com/support)

## Product Warranty Registration

Please take a moment to register your product online. Go to TRENDnet's website at:  
<http://www.trendnet.com/register>

TRENDnet

20675 Manhattan Place, Torrance, CA 90501. USA

Copyright © 2014. All Rights Reserved. TRENDnet.