

# TRENDnet<sup>®</sup>



---

## Quick Installation Guide

### TEW-808UBM (V1)

# Table of Contents

---

## **1 Español**

1. Antes de comenzar
2. Instalación bajo Windows® OS
3. Instalación bajo Mac® OS

# 1. Antes de comenzar

---

## Contenidos del Paquete

- TEW-808UBM
- Guía de instalación rápida
- CD-ROM (controlador y Guía del usuario)

## Requisitos del sistema

- Ordenador con puerto USB 2,0 o superior
- Compatibilidad con sistemas operativos:
  - Windows® 10 , 8.1, 8, 7
  - Mac OS® 10.12- 10.9

## 2. Instalación bajo Windows® OS

1. Introduzca el CD de instalación incluido en la unidad de CD-ROM de su PC.

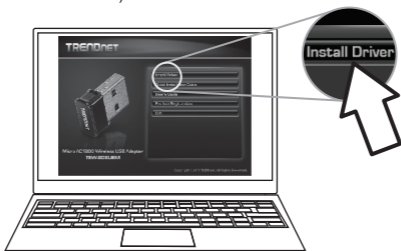
**Nota:** Si no dispone del CD-ROM incluido, puede descargar los controladores desde <http://www.trendnet.com/support/>



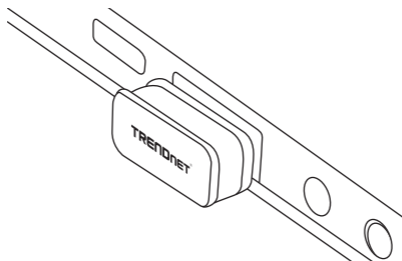
2. En la ventana de ejecución automática del CD, haga clic en Run (ejecutar) Autorun.exe.

**Nota:** Si la ventana de ejecución automática no aparece automáticamente, acceda al contenido del CD y haga clic en Autorun.exe.

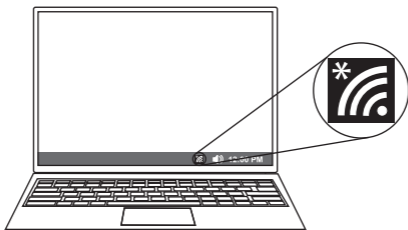
3. En el menú principal del CD-ROM, haga clic en **Install Drivers** (instalar controladores).



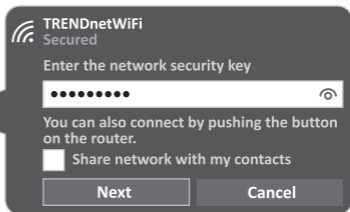
4. Siga las instrucciones del asistente de instalación InstallShield y reinicie la computadora una vez terminada la instalación. Una vez reiniciada la computadora, conecte el TEW-808UBM en un puerto USB de su computadora que esté disponible.



5. Haga clic en el icono wireless de la barra de tareas, en la esquina inferior derecha.

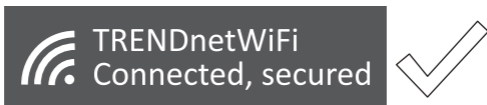


6. Seleccione una red wireless, indique la clave WiFi (contraseña) y haga clic en **Next** (siguiente).



7. El estado será **“Connected”** (conectado) para confirmar que la conexión se ha realizado correctamente.

**Nota:** Si no aparece el mensaje que confirma la conexión, compruebe su clave WiFi (contraseña) e indíquela de nuevo.

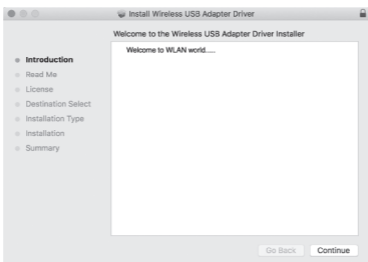


### 3. Instalación bajo Mac® OS

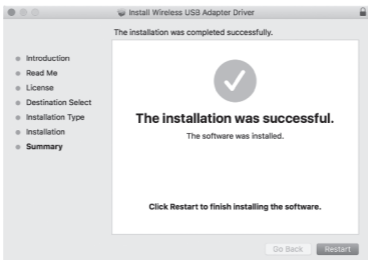
1. Visite <http://www.trendnet.com/support/> para descargar el controlador más reciente y haga doble clic para extraer los archivos; también puede acceder a los archivos utilizando el CD incluido.

**Nota:** Los mini CD solamente pueden reproducirse con una bandeja óptica; el uso de una ranura óptica puede dañar su computadora.

2. Tras extraer los archivos, haga doble clic en el archivo **Installer.pkg** y siga los pasos.



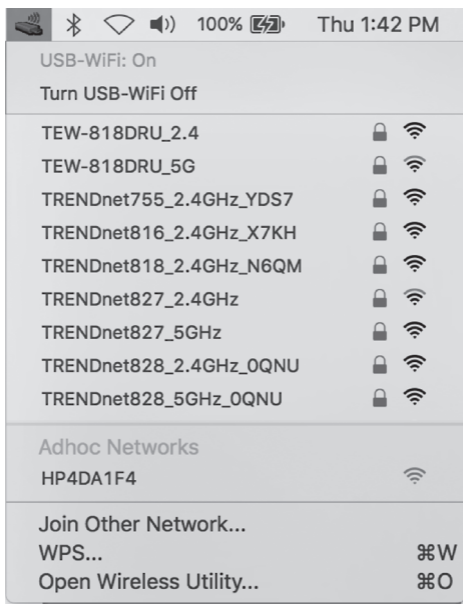
3. Una vez terminada la instalación, se le pedirá que reinicie la computadora.



4. Una vez reiniciada, haga clic en el icono wireless situado en la barra de menú en la parte superior de la pantalla.

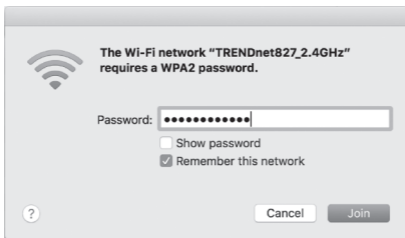


5. Seleccione su red wireless.





6. Introduzca la clave WiFi (contraseña) y haga clic en **Join** [Unirse].



7. Tras conectarse a su red, el icono de la barra de menús cambiará para indicar la fuerza de la señal que tenga.



**Nota:** Si no aparece el mensaje que confirma la conexión, compruebe su clave Wi-Fi (contraseña) e indíquela de nuevo.

## Certifications

This device complies with Part 15 of the FCC Rules. Operation is subject to the following two conditions:

- (1) This device may not cause harmful interference.
- (2) This device must accept any interference received. Including interference that may cause undesired operation.



Waste electrical and electronic products must not be disposed of with household waste. Please recycle where facilities exist. Check with your Local Authority or Retailer for recycling advice.

## Technical Support

If you have any questions regarding the product installation, please contact our Technical Support.

Toll free US/Canada: **1-866-845-3673**

Regional phone numbers available at [www.trendnet.com/support](http://www.trendnet.com/support)

## TRENDnet

20675 Manhattan Place  
Torrance, CA 90501  
USA

Applies to PoE Products Only: This product is to be connected only to PoE networks without routing to the outside plant.

## Note

The Manufacturer is not responsible for any radio or TV interference caused by unauthorized modifications to this equipment. Such modifications could void the user's authority to operate the equipment.

## Advertencia

En todos nuestros equipos se mencionan claramente las características del adaptador de alimentación necesario para su funcionamiento. El uso de un adaptador distinto al mencionado puede producir daños físicos y/o daños al equipo conectado. El adaptador de alimentación debe operar con voltaje y frecuencia de la energía eléctrica domiciliar existente en el país o zona de instalación.

## Product Warranty Registration

Please take a moment to register your product online. Go to TRENDnet's website at: [www.trendnet.com/register](http://www.trendnet.com/register)