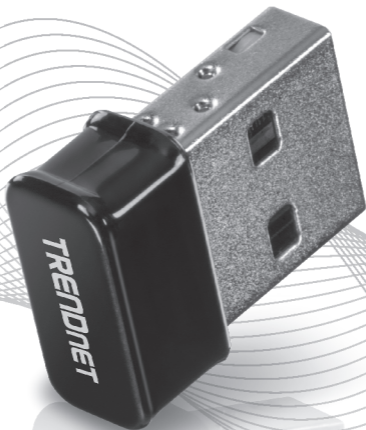


TRENDnet[®]



Quick Installation Guide

TEW-808UBM (V1)

Table of Contents

1 Français

1. Avant de débiter
2. Installation pour Windows® OS
3. Installation pour Mac® OS

1. Avant de débiter

Contenu de l'emballage

- TEW-808UBM
- Guide d'installation rapide
- CD-ROM (pilote et guide de l'utilisateur)

Configuration minimale

- Ordinateur avec port USB 2.0 ou supérieur
- Compatibilité avec les systèmes d'exploitation
 - Windows® 10 , 8.1, 8, 7
 - Mac OS® 10.12- 10.9

2. Installation pour Windows® OS

1. Insérez le CD-ROM fourni dans le lecteur de CD-ROM de votre ordinateur.

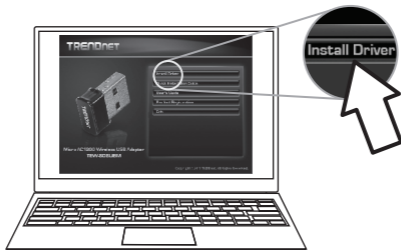
Remarque: Si vous ne disposez pas du CD-ROM fourni, vous pouvez télécharger les pilotes sur <http://www.trendnet.com/support/>.



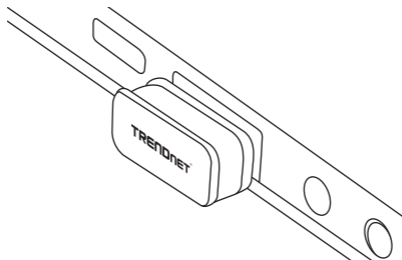
2. Lorsque la fenêtre de lancement automatique du CD apparaît, cliquez sur Run Autorun.exe (lancer Autorun.exe)

Remarque: Si le message de lancement automatique n'apparaît pas, ouvrez le contenu du CD et double cliquez sur Autorun.exe.

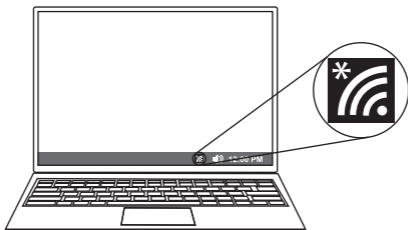
3. Dans le menu principal du CD, cliquez sur **Install Drivers** (Installer les pilotes).



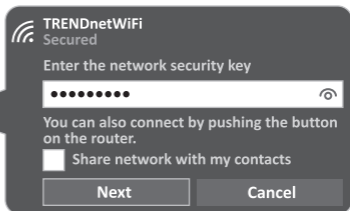
4. Suivez les instructions de l'assistant d'installation et redémarrez l'ordinateur lorsque l'installation est terminée. Après le redémarrage de l'ordinateur, branchez TEW-808UBM à un logement USB disponible sur votre ordinateur.



5. Cliquez sur l'icône WiFi dans la barre des tâches située dans le coin inférieur droit.

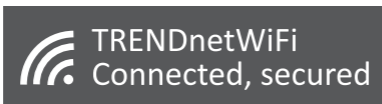


6. Sélectionnez un réseau WiFi, indiquez la clé WiFi (mot de passe) et cliquez sur **Next** (Suivant).



7. Vous verrez apparaître le statut «Connected» (Connecté), indiquant que la connexion est réussie.

Remarque: Si le message «Connected» n'apparaît pas, vérifiez votre mot de passe WiFi et retapez-le.

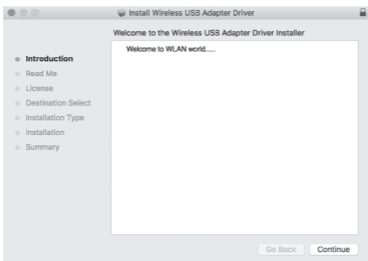


3. Installation pour Mac® OS

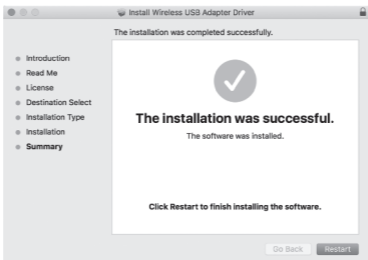
1. Rendez-vous sur <http://www.trendnet.com/support/> pour télécharger la dernière version du pilote et double-cliquez pour extraire les fichiers ou accédez aux fichiers sur le CD fourni.

Remarque: Les Minis CD ne peuvent être lus que par un lecteur optique, l'utilisation d'un logement optique peut endommager votre ordinateur.

2. Après avoir extrait les fichiers, double-cliquez sur le fichier d'installation .pkg et suive les étapes.



3. Lorsque l'installation est terminée, vous recevrez un message vous demandant de **redémarrer** votre ordinateur.



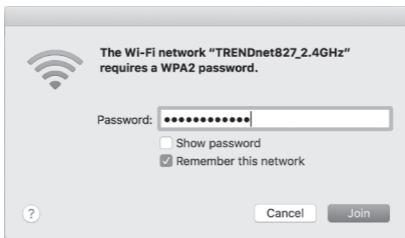
4. Après le redémarrage, cliquez sur l'icône WiFi de la barre de menu au sommet de votre écran.



5. Sélectionnez votre réseau WiFi.



6. Indiquez la clé WiFi (Mot de passe) et cliquez sur **Join** (Rejoindre).



7. Après vous être correctement connecté à votre réseau, l'icône de la barre de menu sera modifiée et indiquera la puissance du signal dont vous disposez.



Remarque: Si le message de connexion ne s'affiche pas, revérifiez votre clé (Mot de passe) WiFi et indiquez-le à nouveau.

Déclaration de conformité

TRENDNET®

Nom et adresse du fabricant

TRENDnet, Inc.
20675 Manhattan Place
Torrance, CA 90501 USA

Zwolsestraat 156 2587 WB
The Hague The Netherlands



Détails du produit:

Modèle: TEW-808UBM
Nom du produit: Micro adaptateur USB sans fil AC1200
Nom Commercial: TRENDnet

TRENDnet déclare par la présente que le produit est conforme aux exigences essentielles et aux autres dispositions pertinentes de la Directive en vertu de notre seule responsabilité.

Sécurité

EN 60950-1: 2006+A11: 2009 +A1: 2010+A12: 2011+A2: 2013

CEM

EN 300 328 V2.1.1 (2016-11)
EN 301 893 V2.1.1 (2017-05)
EN 301 489-1 V2.2.0 (2017-03)
EN 301 489-17 V3.2.0 (2017-03)
EN 55032: 2012
EN 55024: 2010

Ce produit est conforme à la directives suivante.

Directives:

EMC Directive 2014/30/UE
Directive Radio Equipment (RED) 2014/53/UE
Directive Low Voltage 2014/35/UE
REACH Règlement (UE) N° 1907/2006
Directive RoHS 2011/65/UE
Directive WEEE 2012/19/UE

Personne responsable de cette déclaration.

Lieu de délivrance: Torrance, California, USA

Date: 28 Septembre, 2017

Nom: Sonny Su

Position: Director of Technology

Signature:



Certifications

This device complies with Part 15 of the FCC Rules. Operation is subject to the following two conditions:

- (1) This device may not cause harmful interference.
- (2) This device must accept any interference received. Including interference that may cause undesired operation.



Waste electrical and electronic products must not be disposed of with household waste. Please recycle where facilities exist. Check with your Local Authority or Retailer for recycling advice.

Technical Support

If you have any questions regarding the product installation, please contact our Technical Support.

Toll free US/Canada: **1-866-845-3673**

Regional phone numbers available at www.trendnet.com/support

TRENDnet

20675 Manhattan Place
Torrance, CA 90501
USA

Applies to PoE Products Only: This product is to be connected only to PoE networks without routing to the outside plant.

Note

The Manufacturer is not responsible for any radio or TV interference caused by unauthorized modifications to this equipment. Such modifications could void the user's authority to operate the equipment.

Advertencia

En todos nuestros equipos se mencionan claramente las características del adaptador de alimentación necesario para su funcionamiento. El uso de un adaptador distinto al mencionado puede producir daños físicos y/o daños al equipo conectado. El adaptador de alimentación debe operar con voltaje y frecuencia de la energía eléctrica domiciliar existente en el país o zona de instalación.

Product Warranty Registration

Please take a moment to register your product online. Go to TRENDnet's website at: www.trendnet.com/register