



Kit de puente wireless PoE N300, punto a punto, para exteriores y preconfigurado de 10 dBi

TEW-740APBO2K (v3.0R)

- Trabajo en red wireless N300 de punto a punto (2.4 GHz)
- Contiene dos puntos de acceso wireless N preconfigurados
- Carcasa con clasificación climática para exteriores IP56
- Antenas direccionales integradas de 10 dBi
- Admite modos de punto de acceso, puente WDS, punto de acceso WDS, estación WDS y puente cliente
- Adaptadores de corriente PoE de la marca incluidos
- 1 puerto PoE-in de 10/100Mbps y 1 puerto de 10/100Mbps

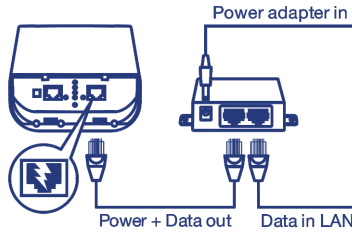
El kit de puente wireless PoE N300, punto a punto, para exteriores y preconfigurado de 10 dBi de TRENDnet, modelo TEW-740APBO2K, es la solución más fácil para ofrecer conectividad wireless de punto a punto a larga distancia. El kit de punto de acceso exterior de largo alcance es ideal para usar con comunicaciones de edificio a edificio, postes de servicios públicos, soluciones de vigilancia y más.

Reduce el tiempo de instalación y los costes de infraestructura. Este kit de puente direccional punto a punto preconfigurado está listo para ser instalado nada más sacarlo de la caja, sin necesidad de configuraciones WiFi adicionales*. Conecte cómodamente dos ubicaciones a velocidades y rendimiento wireless N300, especialmente cuando no es posible desplegar cables de red.

La carcasa duradera del punto de acceso es una carcasa con clasificación climática IP56, y está diseñada y probada para entornos rigurosos y exteriores. Este kit de puente para puntos de acceso exteriores de largo alcance incluye antenas de 10 dBi integradas y de alto rendimiento, así como materiales de montaje tanto en pared como en poste para una mayor flexibilidad de instalación.



Wireless Distribution System (WDS)



Puente punto a punto preconfigurado

Ahorre tiempo y dinero en la instalación y configuración con este kit de puente para puntos de acceso wireless exteriores de largo alcance, preencriptado y preconfigurado

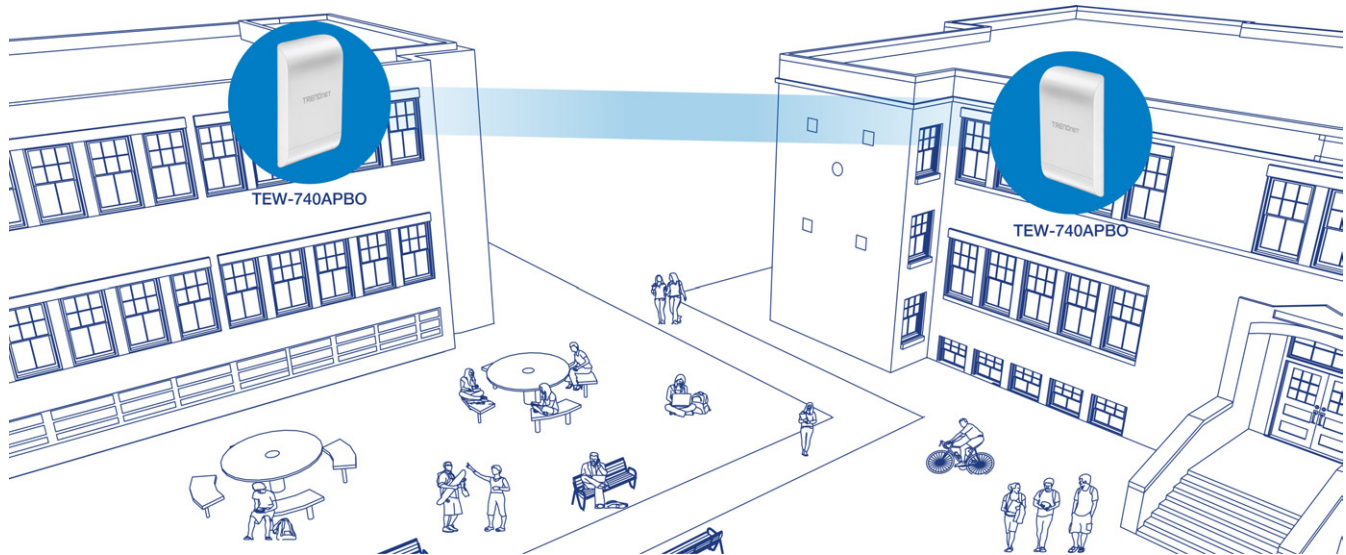
Adaptadores de corriente PoE

El inyector PoE pasivo incluido transmite corriente y datos a través de un único cable Ethernet a una distancia máxima de 20m (66 pies)

Para exteriores

Carcasa resistente con clasificación climática para exteriores IP56 y un intervalo de temperatura de funcionamiento de -22° a 60° C (de -7.6° a 140° F).

SOLUCIÓN DE REDES



CARACTERÍSTICAS



Kit preconfigurado

Ahorre tiempo en la instalación y configuración con este kit de puente para puntos de acceso wireless para exteriores de largo alcance, preencriptado y preconfigurado



Wireless N300 (2.4 GHz)

Compatible con la tecnología 802.11b/g/n (2.4 GHz), con tasas de datos de hasta 300Mbps**



Clasificación para exteriores

Este kit de punto de acceso para exteriores de largo alcance ofrece una carcasa resistente con clasificación IP56 para exteriores y un intervalo de temperatura de funcionamiento de -22° a 60° C (-7.6° a 140° F).



Antena direccional

Antena direccional de 10 dBi integrada en cada punto de acceso exterior de largo alcance



Adaptadores de corriente PoE

El inyector PoE pasivo incluido transmite corriente y datos a través de un único cable Ethernet a una distancia máxima de 20m (66 pies).



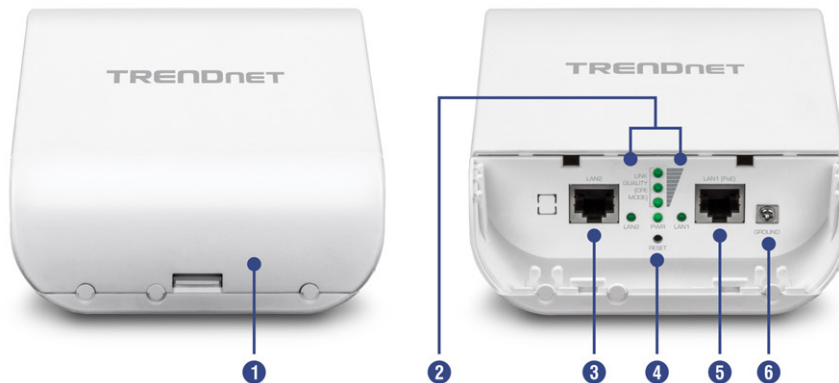
Hardware de montaje

Se incluyen materiales de montaje en techo y poste



Indicadores LED

Los LED de los puntos de acceso exteriores de largo alcance transmiten la calidad del enlace wireless en modo WISP.



- 1 Clasificación para exteriores
- 2 Indicadores LED
- 3 Puerto 10/100 Mbps
- 4 Botón de reinicio
- 5 Puerto PoE 10/100 Mbps
- 6 Punto de conexión a tierra

ESPECIFICACIONES

Standards

- IEEE 802.3
- IEEE 802.3u
- IEEE 802.1d
- IEEE 802.1p
- IEEE 802.1Q
- IEEE 802.1X
- IEEE 802.11d
- IEEE 802.11e
- IEEE 802.11f
- IEEE 802.11h
- IEEE 802.11i
- IEEE 802.11b
- IEEE 802.11g
- IEEE 802.11k
- IEEE 802.11n (2.4GHz hasta 300 Mbps)
- IEEE 802.11r

Interfaz de hardware

- 1 puerto de 10/100Mbps LAN1 [longitud máx. del cable de la marca de 20m (66 pies)].
- 1 puerto de 10/100Mbps LAN2
- Indicadores LED
- Botón de reinicio
- Punto de conexión a tierra

Características especiales

- Clasificación climática IP56
- Asignación VLAN 802.1Q por SSID
- Programación de tiempo de encendido / apagado de radio
- Roaming rápido 802.11r / 802.11k
- Kit de puente punto a punto preconfigurado

Control de acceso

- Encriptación wireless: WPA/WPA2-PSK, WPA/WPA2-Enterprise, 802.1X
- Firewall (modo CPE): NAT, servidor virtual, Host DMZ, Passthrough VPN (PPTP, L2TP, IPSec)
- Controles de acceso: MAC, filtro IP, aislamiento de clientes de capa 2, limitación de clientes por SSID
- 802.1Q VLAN
- Autenticación 2.0 / jardín vallado para autenticación de invitados
- Portal cautivo personalizable para autenticación de invitados

QoS

- WMM

Modos de funcionamiento

- Punto de acceso (AP)
- Punto de acceso (AP) + WDS
- Sistema de distribución wireless (WDS)
- WISP (CPE) + AP
- Puente de cliente + AP
- Router
- Punto de acceso de control (CAP)

SSID

- Hasta 7 SSID

Tipos de conexión a Internet (Modos WISP (CPE) + AP y router)

- IP dinámica (DHCP)
- IP estática (fija)
- PPPoE (IP dinámica/IP estática)
- PPTP (IP dinámica/IP estática)

Administración/monitorización

- Administración local/remota basada en web (HTTP, HTTPS)
- Administración local/remota basada en CLI (Telnet, SSH)
- SNMP v2c/v3
- SNMP Trap
- Actualización de firmware
- Configuración de copia de seguridad/restauración
- Registro de eventos
- Registro de autenticación
- Reinicio
- Restablecimiento a configuraciones predeterminadas de fábrica
- Prueba de ping
- Traceroute
- Control de LED

Frecuencia

- FCC: 2.412 - 2.462GHz
- ETSI: 2.412 - 2.472GHz
- IC: 2.412 - 2.462GHz

Canales wireless

- FCC: 1-11
- ETSI: 1-13

Modulación

- 802.11b: DBPK, DQPSK, CCK con DSSS
- 802.11g/n: BPSK, QPSK, 16-QAM, 64-QAM con OFDM

Protocolo de acceso a medios

- CSMA/CA con ACK

Ganancia de la antena

- Antena sectorial interna de 10 dBi

Alimentación eléctrica de salida

- 802.11b: FCC: 26 dBm (máx) / CE: 10.4 dBm (máx) / IC: 26 dBm (máx) @ 11Mbps
- 802.11g: FCC: 25 dBm (máx) / CE: 10.5 dBm (máx) / IC: 25 dBm (máx) @ 54Mbps
- 802.11n: FCC: 28 dBm (máx) / CE: 10.6 dBm (máx) / IC: 28 dBm (máx) @ 150Mbps
- 802.11n: FCC: 27 dBm (máx) / CE: 10.6 dBm (máx) / IC: 27 dBm (máx) @ 300Mbps

Sensibilidad de recepción

- 802.11b: -88 dBm (usual) @ 11 Mbps
- 802.11g: -74 dBm (usual) @ 54 Mbps
- 802.11n: -71 dBm (usual) @ 150 Mbps
- 802.11n: -69 dBm (usual) @ 300 Mbps

Alimentación

- Input: 100 - 220V AC, 50/60Hz, 0.5A
- Salida: 12V DC, inyector PoE patentado / pasivo 1A
- Consumo máximo: 6,6W

Temperatura admitida

- -22° - 60° C (-7.6° - 140° F)

Humedad admitida

- Máx. 99% sin condensación

Certificaciones

- FCC
- CE
- IC

Dimensiones:

- 195 x 118 x 61mm (7.6 x 4.6 x 2.4 pulgadas) por punto de acceso

Peso

- 304g (10.7 onzas) por punto de acceso

Garantía

- 3 años

Contenido del paquete

- 2 x TEW-740APBO
- Guía de instalación rápida
- Inyector PoE pasivo/de la marca (24V DC, 0.6A)
- Adaptador de corriente (12 V DC, 1 A)
- Cables de conexión a tierra
- Materiales de montaje
- 2 x Rubber seals
- Descargo de responsabilidad

* Para la resolución de problemas futuros, recomendamos asignar direcciones IP válidas de su red existente a los AP.

** La cobertura wireless efectiva puede variar según la potencia de salida del dispositivo wireless, de su ganancia y alineación de antena, de su sensibilidad de recepción y de sus interferencias de radio. También pueden afectar al rendimiento factores como condiciones meteorológicas, obstáculos físicos y otras consideraciones. Para obtener resultados óptimos, le recomendamos que consulte a un instalador profesional en cuanto a la inspección de la zona, precauciones de seguridad y una instalación apropiada.

Todas las referencias a la velocidad son solo para fines de comparación. Las especificaciones, el tamaño y la forma del producto están sujetos a cambios sin previo aviso, y el aspecto real del producto puede diferir del que se describe en este documento.