



## 10 dBi Wireless N300 Outdoor PoE Preconfigured Point-to-Point Bridge Kit

TEW-740APB02K (v3.0R)

- Беспроводная двухточечная сеть N300 (2,4 ГГц)
- Включает две предварительно сконфигурированные беспроводные точки доступа
- IP56 наружный корпус с защитой от погодных условий
- Встроенные направленные антенны 10 дБи
- Поддерживает режимы точки доступа (AP), моста Беспроводной системы распространения (WDS), точки доступа Беспроводной системы распространения (WDS), блока Беспроводной системы распространения (WDS), а также клиентского моста
- В комплект входит фирменный адаптер питания PoE
- 1 x 10/100 Мбит/с PoE порт (вход) и 1 x 10/100 Мбит/с порт

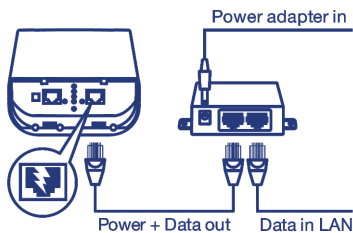
Предварительно Сконфигурированный Беспроводной Наружный Комплект для Моста Точка-Точка 10 дБи N300 с питанием по Ethernet PoE компании TRENDnet, модель TEW-740APB02K, обеспечивает самое простое беспроводное соединение точка-точка на большие расстояния. Комплект для наружной точки доступа большого радиуса действия идеально подходит для междомовой связи, электрических столбов, решений для наблюдения и многого другого.

Сокращает время установки и затраты на инфраструктуру. Данный предварительно сконфигурированный комплект направленного моста точка-точка полностью готов к установке без дополнительных настроек WiFi \*. Удобно соединить между собой два места со скоростью и производительностью беспроводной сети N300, особенно если Вы не можете использовать сетевые кабели.

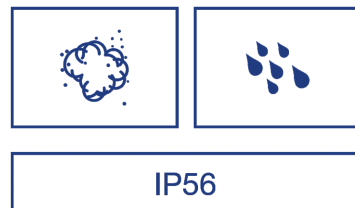
Прочный корпус точки доступа - это корпус с погодным режимом IP56, разработанный и протестированный для работы в суровых условиях окружающей среды. Данный комплект для моста наружной точки доступа большого радиуса действия имеет встроенные высокопроизводительные антенны 10 дБи и включает в себя оборудование для монтажа на стену и на мачту для гибкости установки.



Wireless Distribution System (WDS)



**Адаптеры питания PoE**  
 Входящий в комплект пассивный инжектор PoE обеспечивает питание и передачу данных по одному кабелю Ethernet на максимальное расстояние 20 м (66 футов)

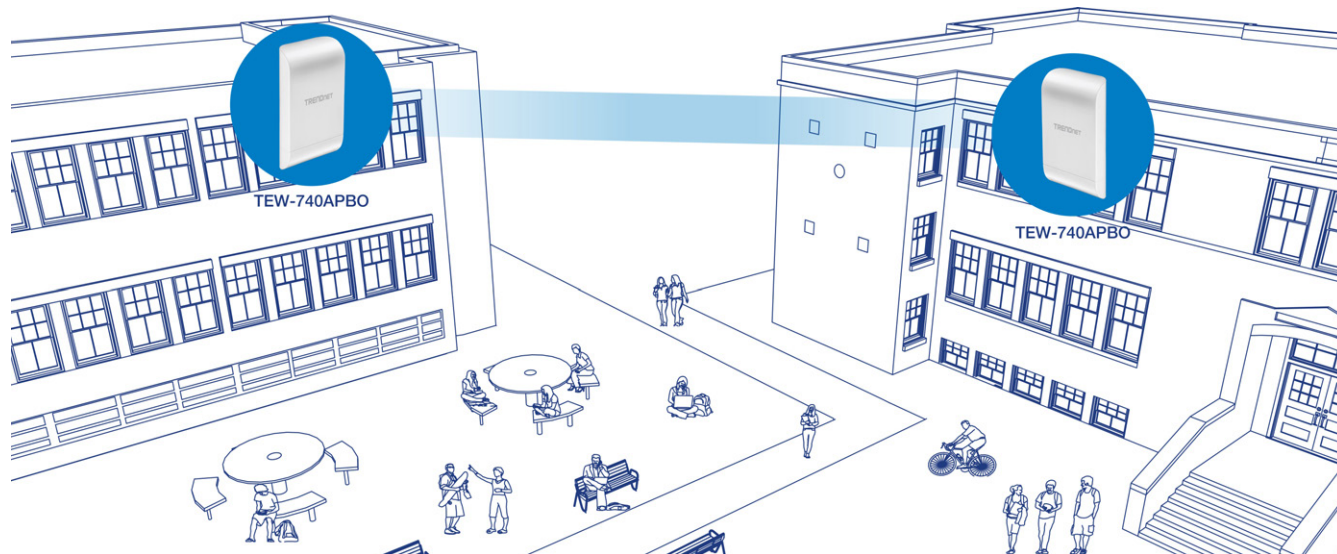


**Защищена от непогоды**  
 Прочный корпус с погодным режимом IP56 и диапазоном рабочих температур от -22 ° до 60 °C (от -7,6 ° до 140 ° F).

**Предварительно сконфигурированный двухточечный мост**

Сократите стоимость установки и настройки при помощи данного предварительно сконфигурированного и зашифрованного комплекта для беспроводного моста наружной точки доступа большого радиуса действия.

## СЕТЕВОЕ РЕШЕНИЕ



## ОБЩИЕ ХАРАКТЕРИСТИКИ



### Предварительно сконфигурированный комплект

Сократите время установки и настройки при помощи данного предварительно сконфигурированного и зашифрованного комплекта для беспроводного моста наружной точки доступа большого радиуса действия



### Адаптеры питания PoE

Входящий в комплект пассивный инжектор PoE обеспечивает питание и передачу данных по одному кабелю Ethernet на максимальное расстояние 20 м (66 футов).



### Для наружного применения

Надежный корпус с погодным режимом IP56 и диапазоном рабочих температур от -22 ° до 60 °C (от -7,6 ° до 140 ° F) данного комплекта наружной точки доступа большого радиуса действия



### Направленная антенна

Встроенная направленная антенна 10 дБи у каждой наружной точки доступа большого радиуса действия



### Беспроводная сеть N300 (2,4 ГГц)

Соответствует технологии 802.11b/g/n (2,4 ГГц) со скоростью передачи данных до 300 Мбит/с\*\*



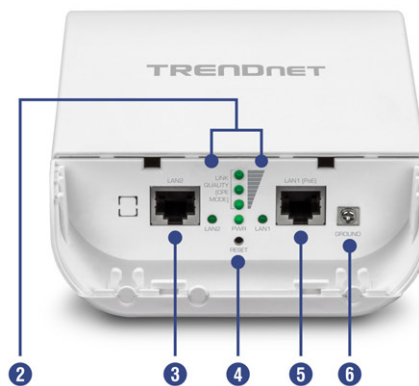
### Монтажное оборудование

Элементы крепления для монтажа на мачту или стену входят в комплект



### Светодиодные индикаторы

Светодиоды наружной точки доступа большого радиуса действия передают качество беспроводной связи в режиме WISP



- 1 Outdoor rated
- 2 LED indicators
- 3 10/100 Mbps port
- 4 Reset button
- 5 10/100 Mbps PoE port
- 6 Grounding Point

## ХАРАКТЕРИСТИКИ

### Standards

- IEEE 802.3
- IEEE 802.3u
- IEEE 802.1d
- IEEE 802.1p
- IEEE 802.1Q
- IEEE 802.1X
- IEEE 802.11d
- IEEE 802.11e
- IEEE 802.11f
- IEEE 802.11h
- IEEE 802.11i
- IEEE 802.11b
- IEEE 802.11g
- IEEE 802.11k
- IEEE 802.11n (2,4 ГГц до 300 Мбит/с)
- IEEE 802.11r

### Аппаратный интерфейс

- 1 x 10/100 Мбит/с порт LAN1 (собственное питание по Ethernet PoE, макс. длина кабеля 20 м (66 футов))
- Тип IPX6 по погодным условиям
- Светодиодные индикаторы
- Кнопка сброса настроек
- Точка заземления

### Особые характеристики

- Тип IP56 по погодным условиям
- 802.1Q VLAN для каждого SSID
- Расписание радио вкл / выкл, установка времени
- 802.11r / 802.11k быстрый роуминг
- Предварительно сконфигурированный комплект для моста Точка-Точка

### Контроль доступа

- Беспроводное шифрование: WPA/WPA2-PSK, WPA/WPA2-Enterprise, 802.1X
- Брандмауэр (режим CPE): NAT, Виртуальный сервер, DMZ хост, PPTP / L2TP / IPsec VPN-туннелирование
- Контроль доступа: MAC, IP-фильтр, Изоляция клиента Уровень 2, Ограничение клиента по SSID
- 802.1Q VLAN
- О Аутентификация 2.0 / Область, свободная для навигации для гостевой аутентификации
- Настраиваемый портал для гостевой аутентификации

### QoS

- WMM

### Режимы работы

- Точка доступа (AP)
- Точка доступа (AP) + WDS
- Беспроводная система распространения (WDS)
- WISP (CPE) + Точка доступа (AP)
- Клиентский мост + Точка доступа (AP)
- Маршрутизатор
- Контрольная точка доступа (CAP)

### SSID

- До 7 SSID

### Типы интернет-соединений (WISP (CPE) + Режимы Точки Доступа (AP) и маршрутизатора)

- Динамический IP-адрес (DHCP)
- Статический IP-адрес (фиксированный)
- PPPoE (динамический и статический IP-адреса)
- PPTP (динамический и статический IP-адреса)

### Управление/мониторинг

- Локальное / удаленное веб-управление (HTTP, HTTPS)
- Локальное / удаленное веб-управление (HTTP, HTTPS)
- SNMP v2c/v3
- Ловушка SNMP
- Обновление прошивки
- Резервное копирование/восстановление конфигурации
- Журнал событий
- Аутентификационный журнал
- Перезагрузка
- Восстановление заводских параметров
- Пинг тест
- Traceroute
- Индикация

### Частота

- FCC: 2.412 - 2.462GHz
- ETSI: 2.412 – 2.472GHz
- IC: 2.412 - 2.462GHz

### Каналы беспроводной связи

- FCC: 1-11
- ETSI: 1-13

### Модуляция

- 802.11b: DBPK, DQPSK, CCK с DSSS
- 802.11g/n: BPSK, QPSK, 16-QAM, 64-QAM с OFDM

### Протокол доступа к среде передачи данных

- CSMA/CA и ACK

### Усиление антенны

- 10 дБи внутренняя секторная антенна

### Выходная мощность беспроводного сигнала

- 802.11b: FCC: 26 дБм (макс.) / IC: 10,4 дБм (макс.) / IC: 26 дБм (макс.) при 11 Мбит/с
- 802.11g: FCC: 25 дБм (макс.) / IC: 10,5 дБм (макс.) / IC: 25 дБм (макс.) при 54 Мбит/с
- 802.11n: FCC: 28 дБм (макс.) / IC: 10,6 дБм (макс.) / IC: 28 дБм (макс.) при 150 Мбит/с
- 802.11n: FCC: 27 дБм (макс.) / IC: 10,6 дБм (макс.) / IC: 27 дБм (макс.) при 300 Мбит/с

### Чувствительность приема

- 802.11b: -88 дБм (стандарт.) при 11 Мбит/с
- 802.11g: -74 дБм (стандарт.) при 54 Мбит/с
- 802.11n: -71 дБм (стандарт.) при 150 Мбит/с
- 802.11n: -69 дБм (стандарт.) при 300 Мбит/с

### Питание

- Input: 100 – 220V AC, 50/60Hz, 0.5A
- Выход: 12 В постоянного тока, 1 А собственный / пассивный инжектор PoE
- Макс. потребление: 6,6 Вт

### Рабочий диапазон температуры

- -22° – 60° C (-7.6° – 140° F)

### Рабочая влажность

- Макс. 99% (без конденсата)

### Сертификаты

- FCC
- CE
- IC

### Размеры

- 195 x 118 x 61 мм (7,6 x 4,6 x 2,4 дюйма) для каждой точки доступа

### Вес

- 304 г (10,7 унции) для каждой точки доступа

## Гарантия

- 3 года

## Содержимое упаковки

- 2 x TEW-740APB0
- Руководство по быстрой установке
- Собственный / пассивный инжектор PoE (24 В постоянного тока, 0,6 А)
- Блок питания (12 В постоянного тока, 1 А)
- Провода заземления
- Оборудование для монтажа
- 2 x Rubber seals
- Дисплеймер

\* Для устранения неполадок в будущем мы рекомендуем установить точный IP-адрес точки доступа в существующей сети.

\*\* Эффективное покрытие беспроводной сети может варьироваться в зависимости от выходной мощности беспроводного устройства, коэффициента усиления антенны, выравнивания антенны, чувствительности приема и радиопомех. Кроме того, природные факторы, такие как погодные условия, физические препятствия, и другие факторы, могут также повлиять на производительность. Для получения оптимальных результатов мы рекомендуем проконсультироваться у профессионального установщика для обследования места установки, техники безопасности и правильной установки.

Все значения скорости приведены только в целях сравнения. Технические характеристики, размер и форма продукта могут быть изменены без предварительного уведомления, а фактический внешний вид продукта может отличаться от описанного в настоящем документе.