



10 dBi Wireless N300 Outdoor PoE vorkonfiguriertes Point-to-Point Bridge Kit

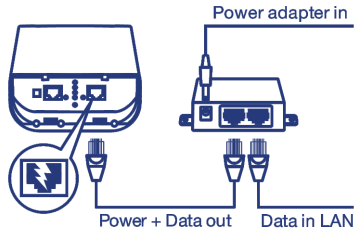
TEW-740APBO2K (v3.0R)

- Wireless N300 Punkt-zu-Punkt Networking (2.4 GHz)
- Enthält zwei vorkonfigurierte drahtlose N-Zugangspunkte
- Gehäuse mit Wetterschutzklasse IP56 für den Gebrauch im Freien
- Eingebaute 10 dBi Richtantennen
- Unterstützt die Modi Access Point, WDS Bridge, WDS Access Point, WDS Station und Client Bridge
- Firmeneigene PoE-Netzteile im Lieferumfang enthalten
- 1 x 10/100Mbps PoE-Eingang und 1 x 10/100Mbps-Anschluss

Das 10 dBi Wireless N300 Outdoor PoE vorkonfigurierte Punkt-zu-Punkt Brückenkit von TRENDnet, Modell TEW-740APBO2K, ist der einfachste Weg für Sie, um eine drahtlose Punkt-zu-Punkt-Verbindung über große Entfernungen bereitzustellen. Das Langstrecken-Outdoor-Access-Point-Kit ist ideal geeignet für den Einsatz mit Gebäude-zu-Gebäude-Kommunikation, Versorgungsmasten, Überwachungslösungen und mehr.

Reduzieren Sie Installationszeit und Infrastrukturkosten. Dieses vorkonfigurierte Punkt-zu-Punkt-Brücken-Kit mit Richtantennen ist sofort einsatzbereit, ohne dass zusätzliche Wi-Fi-Konfigurationen erforderlich sind*. Verbinden Sie bequem zwei Standorte mit Wireless N300 Geschwindigkeit und Leistung, insbesondere wenn Sie keine Netzkabel verlegen können.

Das robuste Access-Point-Gehäuse ist nach IP56 wetterfest und wurde für raue Außenbedingungen entwickelt und getestet. Dieses Langstrecken-Outdoor-Access-Point-Bridge-Kit verfügt über eingebaute, leistungsstarke 10 dBi Antennen und beinhaltet praktisches Zubehör für die Wand- und Mastmontage für flexible Installation



Vorkonfigurierte Punkt-zu-Punkt Bridge

Reduzieren Sie Installationskosten und Einrichtungszeit mit diesem vorkonfigurierten und vorverschlüsselten kabellosen Langstrecken-Outdoor-Access-Point-Brückenkit.

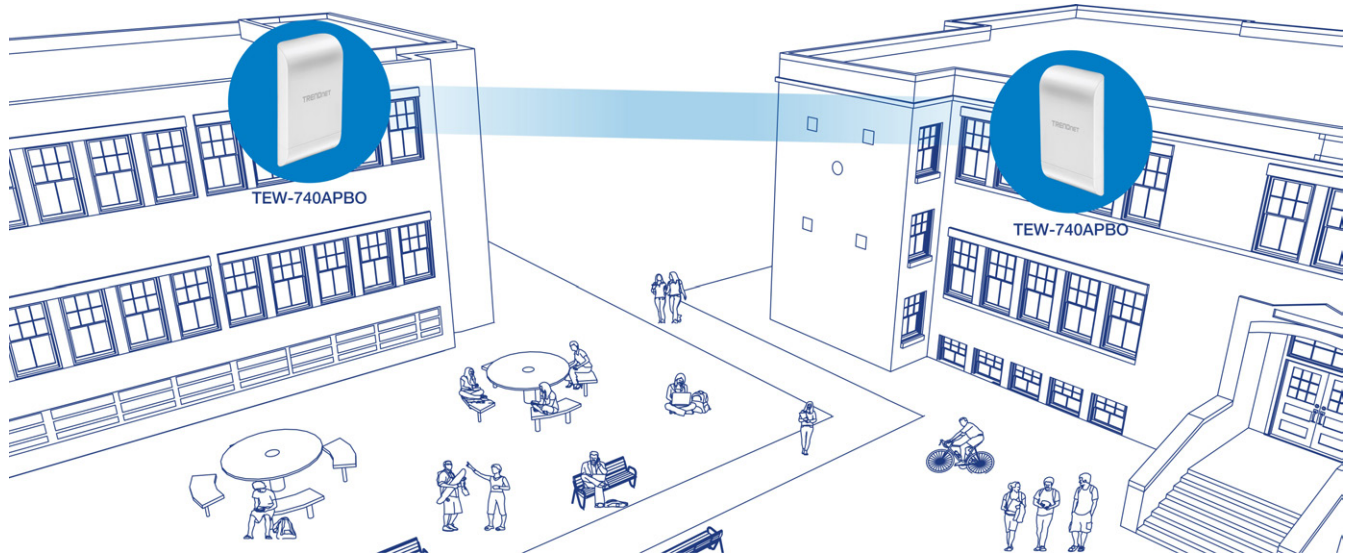
PoE-Netzteile

Der mitgelieferte passive PoE-Injektor liefert Strom und Daten über ein einziges Ethernet-Kabel mit einer maximalen Entfernung von 20 m (66 Fuß).

Für Außengebrauch geeignet

Langlebiges Gehäuse mit IP56-Außenwetterschutz und einem Betriebstemperaturbereich von -22° - 60° C (-7,6° - 140° F).

ILLUSTRATION EINES NETWORK



EIGENSCHAFTEN



Vorkonfiguriertes Kit

Reduzieren Sie Installations- und Einrichtungszeit mit diesem vorkonfigurierten und vorverschlüsselten kabellosen Langstrecken-Outdoor-Access-Point-Brückenkit.



Wireless N300 (2.4 GHz)

Entspricht der 802.11b/g/n-Technologie (2,4 GHz) mit Datenraten bis zu 300Mbps**.



Für den Außengebrauch geeignet

Langlebiges Gehäuse mit Schutzklasse IP56 für den Außenbereich und einem Betriebstemperaturbereich von -22° - 60° C (-7,6° - 140° F) für dieses Langstrecken- Outdoor-Access-Point-Kit.



Richtantenne

Eingebaute 10 dBi Richtantenne in jedem Langstrecken-Outdoor-Access-Point.



PoE-Netzteile

Der mitgelieferte passive PoE-Injektor liefert Strom und Daten über ein einziges Ethernet-Kabel mit einer maximalen Entfernung von 20 m (66 Fuß).



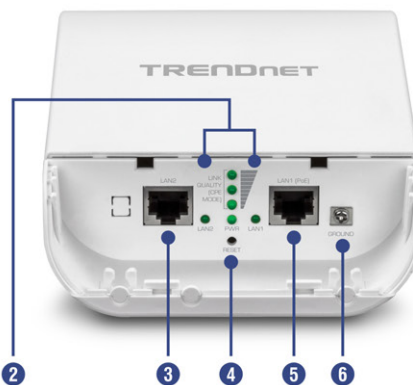
Montierungshardware

Hardware zur Befestigung an der Wand oder an einer Stange inbegriffen



LED-Leuchten

LEDs an den Langstrecken-Outdoor-Access-Points zeigen die Qualität der drahtlosen Verbindung im WISP-Modus an.



- 1 Für den Außengebrauch geeignet
- 2 LED-Anzeige
- 3 10/100 Mbps Port
- 4 Rückstell Taste
- 5 10/100 Mbps PoE Port
- 6 Erdungspunkt

TECHNISCHE SPEZIFIKATIONEN

Standards

- IEEE 802.3
- IEEE 802.3u
- IEEE 802.1d
- IEEE 802.1p
- IEEE 802.1Q
- IEEE 802.1X
- IEEE 802.11d
- IEEE 802.11e
- IEEE 802.11f
- IEEE 802.11h
- IEEE 802.11i
- IEEE 802.11b
- IEEE 802.11g
- IEEE 802.11k
- IEEE 802.11n (2,4GHz bis zu 300Mbps)
- IEEE 802.11r

Hardware-schnittstelle

- 1 x 10/100Mbps LAN1-Anschluss (proprietäres PoE, max. Kabellänge 20m (66 Fuß))
- 1 x 10/100Mbps LAN2-Anschluss
- LED-Leuchten
- Rückstelltaste
- Erdungspunkt

Sonderfunktionen

- Wetterschutzklasse IP56
- 802.1Q VLAN-Zuordnung per SSID
- Funk ein/aus Zeitplanerstellung
- 802.11r / 802.11k Fast Roaming
- Werkseitig konfiguriertes Point-to-Point Bridge Kit

Zugriffskontrolle

- Wireless-Verschlüsselung: WPA/WPA2-PSK, WPA/WPA2-Enterprise, 802.1X
- Firewall (CPE-Modus): NAT, Virtual Server, DMZ Host, PPTP/L2TP/IPsec VPN Passthrough
- Zugriffskontrollen: MAC, IP Filter, Layer 2 Client Isolation, Per-SSID Client-Begrenzung
- 802.1Q VLAN
- Oauth 2.0 / Walled Garden für Gästeauthentifizierung
- Anpassbares Captive Portal für Gastauthentifizierung

QoS

- WMM

Modos de operação

- Zugangspunkt (AP)
- Zugangspunkt (AP) + WDS
- Wireless Distribution System (WDS)
- WISP (CPE) + AP
- Client Bridge + AP
- Router
- Control AP (CAP)

SSID

- Bis zu 7 SSIDs

Internet-Verbindungsarten (WISP (CPE) + AP & Router-Modi)

- Dynamisches IP (DHCP)
- Statisches IP (Fixed)
- PPPoE (Dynamisches IP/Statisches IP)
- PPTP (Dynamisches IP/Statisches IP)

Verwaltung/Kontrolle

- Lokal-/Fern-webbasiertes Management (HTTP, HTTPS)
- Lokal-/Fern-CLI-basiertes Management (Telnet, SSH)
- SNMP v2c/v3
- SNMP Trap
- Firmware-Aktualisierung
- Backup/Wiederherstellen der Konfiguration
- Event Logging
- Authentifizierungsprotokoll
- Neustart
- Zurücksetzen auf Werkseinstellungen
- Ping-Test
- Traceroute
- LED-Kontrolle

Frequenz

- FCC: 2.412 - 2.462GHz
- ETSI: 2.412 – 2.472GHz
- IC: 2.412 - 2.462GHz

Drahtlose Kanäle

- FCC: 1-11
- ETSI: 1-13

Modulation

- 802.11b: DBPK, DQPSK, CCK mit DSSS
- 802.11g/n: BPSK, QPSK, 16-QAM, 64-QAM mit OFDM

Medienzugriffsprotokoll

- CSMA/CA mit ACK

Antennengewinn

- 10 dBi interne Richtantenne

Wireless-Ausgangsleistung

- 802.11b: FCC: 26 dBm (max.) / CE: 10,4 dBm (max.) / IC: 26 dBm (max.) @ 11Mbps
- 802.11g: FCC: 25 dBm (max.) / CE: 10,5 dBm (max.) / IC: 25 dBm (max.) @ 54Mbps
- 802.11n: FCC: 28 dBm (max.) / CE: 10,6 dBm (max.) / IC: 28 dBm (max.) @ 150Mbps
- 802.11n: FCC: 27 dBm (max.) / CE: 10,6 dBm (max.) / IC: 27 dBm (max.) @ 300Mbps

Empfangsempfindlichkeit

- 802.11b: -88 dBm (typisch) @ 11 Mbit/s
- 802.11g: -74 dBm (typisch) @ 54 Mbit/s
- 802.11n: -71 dBm (typisch) @ 150 Mbit/s
- 802.11n: -69 dBm (typisch) @ 300 Mbit/s

Leistung

- Input: 100 – 220V AC, 50/60Hz, 0.5A
- Ausgang: 12 V DC, 1 A proprietärer / passiver PoE-Injektor
- Max. Verbrauch: 6,6 Watt

Betriebstemperatur

- -22° – 60° C (-7.6° – 140° F)

Betriebsfeuchtigkeit

- Max. 99% nicht-kondensierend

Zertifizierungen

- FCC
- CE
- IC

Maße

- 195 x 118 x 61mm (7,6 x 4,6 x 2,4 Zoll) pro Access Point

Gewicht

- 304g (10,7 Unzen) pro Access Point

Garantie

- 3 Jahre

Packungsinhalt

- 2 x TEW-740APBO
- Schnellinstallationsanleitung
- Proprietärer/passiver PoE-Injektor (24V DC, 0,6A)
- Netzadapter (12 V DC, 1 A)
- Erdungskabel
- Montagezubehör
- 2 x Rubber seals

* Für die zukünftige Fehlersuche empfehlen wir, den APs gültige IP-Adressen in Ihrem bestehenden Netzwerk zuzuweisen.

** Tatsächlicher Wireless-Empfang kann je nach Ausgangsleistung des Wireless-Geräts, Antennengewinn, Antennenausrichtung, Empfangsempfindlichkeit und Funkstörungen unterschiedlich sein. Außerdem können Umweltfaktoren wie Wetterbedingungen, räumliche Hindernisse und andere Gesichtspunkte die Leistung beeinflussen. Für optimale Ergebnisse empfehlen wir Ihnen, einen professionellen Installateur zu Standortanalyse, Sicherheitsvorkehrungen und sachgemäßer Installation zu konsultieren.

Alle erwähnten Geschwindigkeiten dienen ausschließlich dem Vergleich. Produktspezifikationen, Größe und Form unterliegen unangekündigten Änderungen, und das tatsächliche Aussehen des Produkts kann von dieser Beschreibung abweichen.