

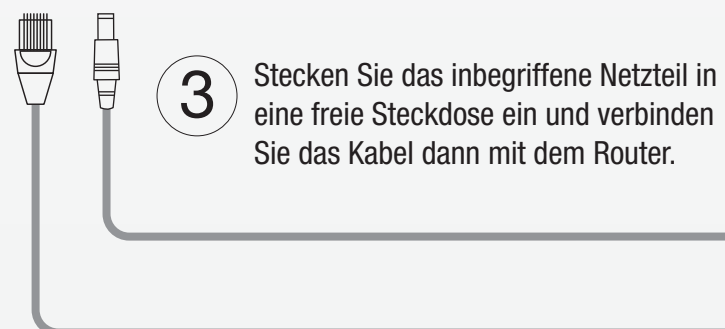
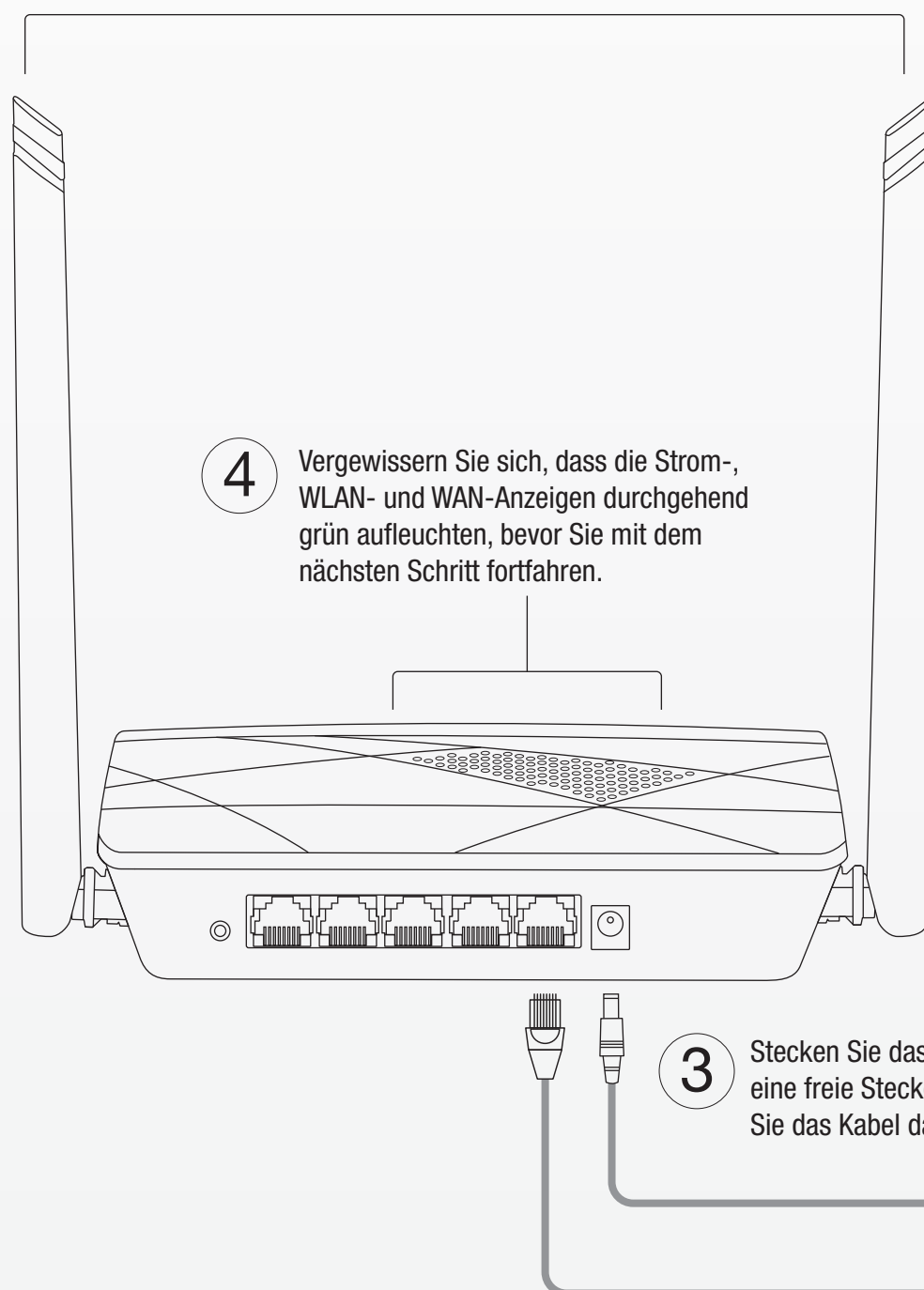
## Anleitung zur Schnellinstallation

N300 Wi-Fi Router  
TEW-731BR

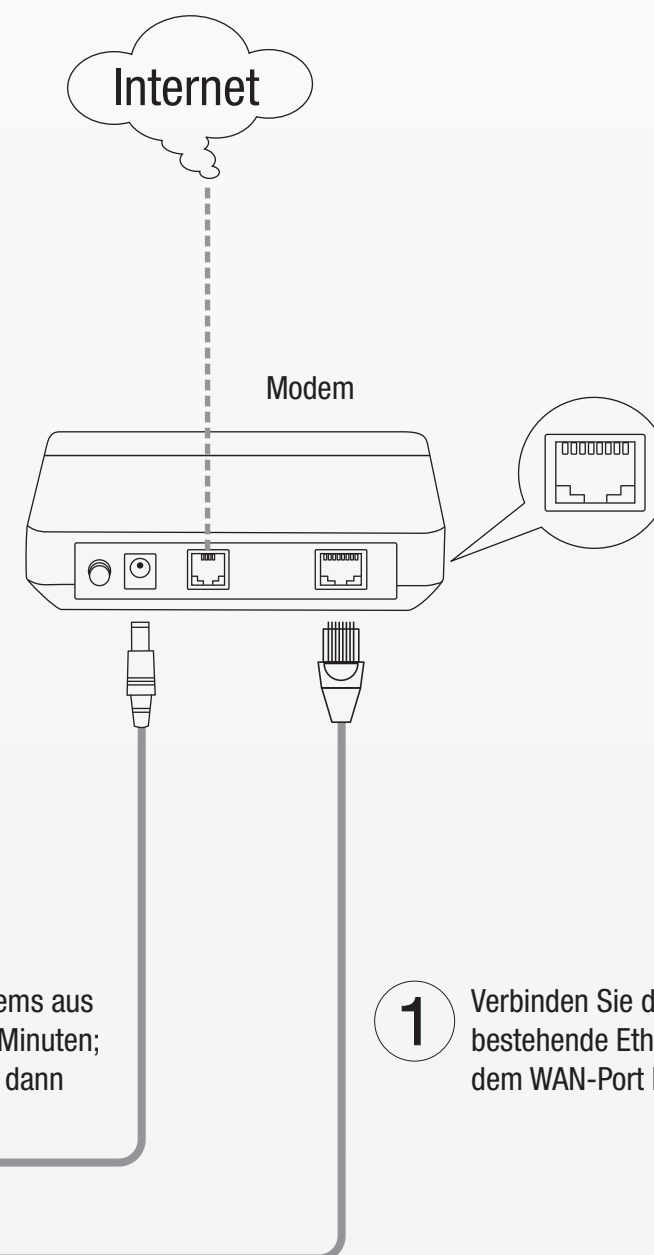
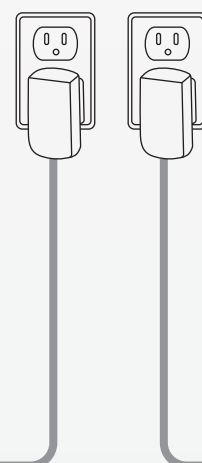
Deutsch

## Hardware-Installation

Wir empfehlen, dass Sie die Antennen vertikal wie angezeigt ausrichten, um einen optimalen Wireless-Empfang zu gewährleisten.



Netzadapter

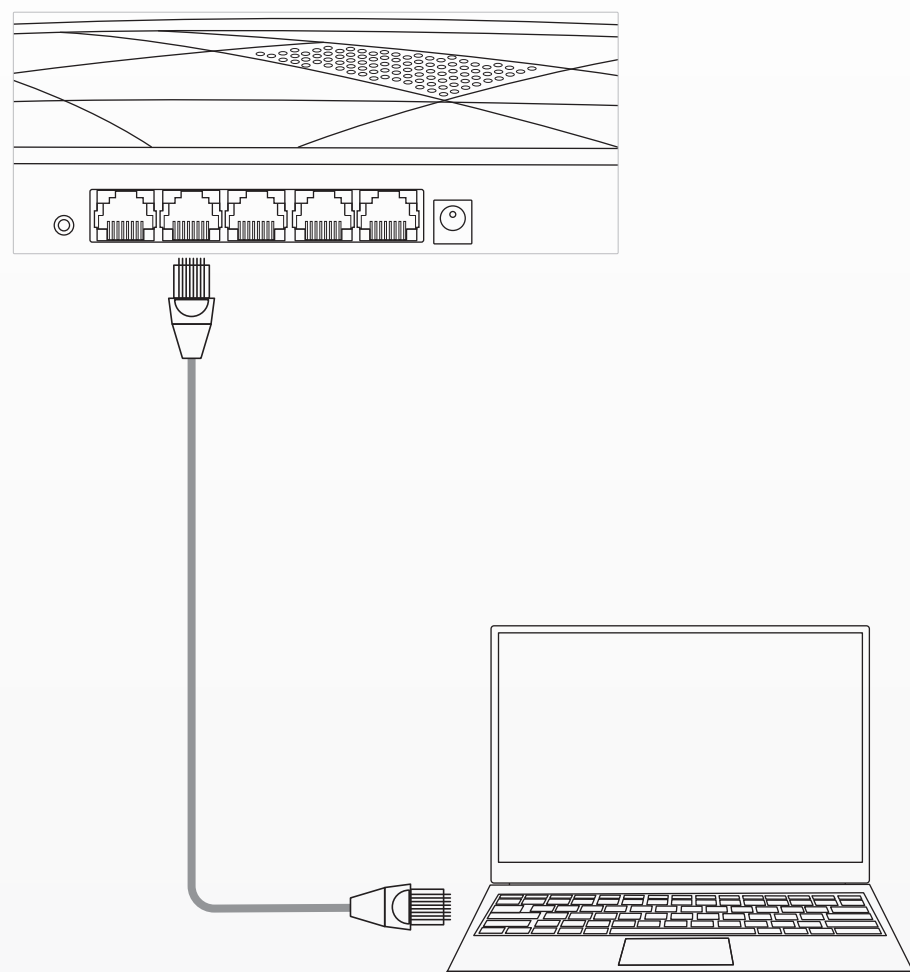


# Einrichten über Webbrowser

1. Verbinden Sie Ihren Computer mit dem Router (über Kabel oder Wireless).

## Kabel

Schließen Sie Ihren Computer wie gezeigt über das mitgelieferte Ethernet-Kabel an einen der vier LAN-Ports (LAN1-4) an.



## Wireless

Verbinden Sie Ihren Computer kabellos über die werkseitig eingerichtete SSID (Wi-Fi Name) und den Wireless-Schlüssel (Wi-Fi Passwort); Sie finden diese Informationen auf dem Aufkleber mit den werkseitig eingerichteten Wireless-Einstellungen oder auf dem Geräteaufkleber auf der Unterseite des Routers.

**Preset  
Wireless Settings**

---

**Wi-Fi Name/SSID**  
TRENDnet731\_XXXX

---

**Wi-Fi Password**  
XXXXXXXXXXXX

---

**Management Login**  
<http://tew-731br>

**username: admin**  
**password: XXXXXXXX**

2. Öffnen Sie Ihren Webbrowser auf dem verbundenen Computer und geben Sie <http://tew-731br> oder <http://192.168.10.1> in die Adressleiste Ihres Webbrowsers ein.



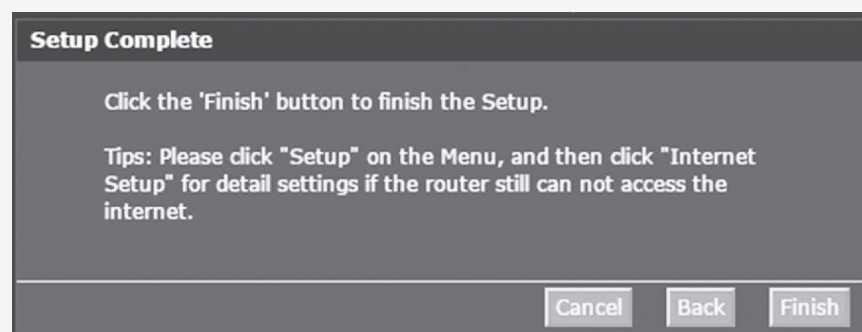
3. Wählen Sie im Einrichtungsassistenten Ihre **Sprache** aus und wählen Sie dann Ihre **WAN-Verbindungsart** aus; klicken Sie dann auf **Weiter**. Wenn Sie sich hinsichtlich der Verbindung nicht sicher sind, behalten Sie bitte die Standardeinstellung "Dynamische IP" bei und klicken Sie auf **Weiter**; folgen Sie den weiteren Anleitungen, um die WAN-Verbindungseinrichtung abzuschließen.



4. Verwenden Sie die Standard-Wireless-Einstellungen oder ändern Sie die Einstellungen und klicken Sie auf **Weiter**. Eine individuelle SSID (Wi-Fi Name) und ein Wireless-Schlüssel (Wi-Fi-Passwort) wurden bereits werkseitig auf Ihrem Router eingerichtet. Falls Sie die Standard-Einstellungen ändern, notieren Sie sich bitte die neuen Wireless-Einstellungen für den zukünftigen Gebrauch und damit Sie andere Wireless-Geräte mit dem Wireless-Netzwerk Ihres Routers verbinden können.



5. Klicken Sie auf **Abschließen**, um die Einrichtung abzuschließen und warten Sie, bis die Einstellungen übernommen werden. Testen Sie dann Ihre Internetverbindung, indem Sie eine Internetseite in Ihrem Browser aufrufen.



**Sicherheitshinweise**

Bevor Sie Ihr TRENDnet-Gerät zum ersten Mal benutzen, sollten Sie sicherstellen, dass Sie alle Sicherheits- und Betriebshinweise gelesen und verstanden haben. Heben Sie die Anleitung für künftigen Gebrauch an einem sicheren Ort auf. Einige TRENDnet-Produkte sind für den Gebrauch im Freien geeignet und können bestimmten Witterungsbedingungen standhalten. Bitte prüfen Sie die Ingress Protection (IP)-Schutzklasse des Produkts sowie die Betriebsfeuchtigkeit und den Temperaturbereich.

**GEFAHR durch Elektrizität**

Warnung: TRENDnet-Geräte sollten niemals geöffnet werden, da dies zu einem elektrischen Schlag führen kann! Das Gerät ist nur dann spannungsfrei, wenn es von der Netzstromversorgung getrennt ist. TRENDnet-Geräte erfordern keine physische Wartung. Trennen Sie das TRENDnet-Gerät bei Beschädigung von der Steckdose ab und kontaktieren Sie AUSSCHLIESSLICH einen qualifizierten Techniker.

Als Beschädigung gilt Folgendes:

- Wenn das Stromkabel / der Stecker beschädigt ist
- Falls das Gerät in Flüssigkeit getaucht wurde (z.B. Regen oder Wasser; mit Ausnahme von Produkten, die für den Gebrauch im Freien geeignet sind)
- Wenn das Gerät nicht funktionsfähig ist
- Wenn das Gehäuse des Geräts beschädigt wurde

Betreiben Sie TRENDnet-Geräte nur über eine Netzstromversorgung. Um Geräte von der Netzstromversorgung zu trennen, entfernen Sie das Gerät selbst oder dessen Netzstecker von der Steckdose. Die Steckdose sowie alle verbundenen Netzwerkgeräte sollten leicht zugänglich sein, damit Sie den Netzstecker bei Bedarf schnell herausziehen können. TRENDnet-Geräte sind nur für den Innengebrauch an einem trockenen Ort vorgesehen (mit Ausnahme von Produkten, die für den Gebrauch im Freien geeignet sind). Trennen Sie ein TRENDnet-Gerät zur Reinigung zuerst von der Netzstromversorgung und benutzen Sie nur ein trockenes Handtuch.

**GEFAHR durch Überhitzung**

Setzen Sie ein TRENDnet-Gerät niemals extremer Hitze aus (z.B. direkte Sonneneinstrahlung, Feuer oder andere Wärmequellen). Bitte installieren Sie Produkte, die für den Gebrauch im Freien vorgesehen sind, in einer Umgebung, die den Betriebstemperatur- und Feuchtigkeitsanforderungen entspricht. Verbinden Sie nicht mehrere TRENDnet-Geräte. Installieren Sie TRENDnet-Geräte nur an Standorten mit ausreichender Lüftung (die Schlitze und Öffnungen am Gerät dienen der Lüftung).

- Decken Sie TRENDnet-Geräte im laufenden Betrieb nicht ab.
- Stellen Sie keine Gegenstände auf TRENDnet-Geräte.
- Stecken Sie keine Fremdkörper in die Öffnungen von TRENDnet-Geräten.
- Platzieren Sie TRENDnet-Geräte nicht neben offenen Flammen (z.B. Kaminfeuer oder Kerzen)
- Setzen Sie TRENDnet-Geräte keiner direkten Hitze aus (z.B. Heizkörper oder direkte Sonneneinstrahlung).

**Eingeschränkte Garantie**  
TRENDnet gewährt eine Garantie für seine Produkte im Falle von Material- und Bearbeitungsdefekten, bei normaler Verwendung und Wartung. Spezielle Garantiezeiträume werden auf jeder Produktseite auf der Website von TRENDnet genannt.

**GPL/LGPL allgemeine Informationen**  
Dieses TRENDnet-Produkt enthält kostenlose Software, die von Dritten entwickelt wurde. Diese Codes unterliegen der GNU General Public License ("GPL") oder GNU Lesser General Public License ("LGPL"). Diese Codes werden OHNE GARANTIE vertrieben und unterliegen dem Urheberrecht der Entwickler. TRENDnet bietet keine technische Unterstützung für diese Codes. Bitte besuchen Sie auch (<http://www.gnu.org/licenses/gpl.txt>) oder (<http://www.gnu.org/licenses/lgpl.txt>) für spezifische Informationen zu der jeweiligen Lizenz. Die Quellcodes können mindestens drei Jahre nach dem Auslieferungsdatum des Produkts von der TRENDnet-Website ([http://trendnet.com/downloads/list\\_gpl.asp](http://trendnet.com/downloads/list_gpl.asp)) heruntergeladen werden. Sie können die Quellcodes auch direkt von TRENDnet anfordern. 20675 Manhattan Place, Torrance, CA 90501, USA. Tel: +1-310-961-5500 Fax: +1-310-961-5511

**Certifications**  
This device complies with Part 15 of the FCC Rules. Operation is subject to the following two conditions:  
(1) This device may not cause harmful interference.  
(2) This device must accept any interference received. Including interference that may cause undesired operation.



Waste electrical and electronic products must not be disposed of with household waste. Please recycle where facilities exist. Check with your Local Authority or Retailer for recycling advice.

Applies to PoE Products Only: This product is to be connected only to PoE networks without routing to the outside plant.

**Note**  
The Manufacturer is not responsible for any radio or TV interference caused by unauthorized modifications to this equipment. Such modifications could void the user's authority to operate the equipment.

**Advertencia**  
En todos nuestros equipos se mencionan claramente las características del adaptador de alimentación necesario para su funcionamiento. El uso de un adaptador distinto al mencionado puede producir daños físicos y/o daños al equipo conectado. El adaptador de alimentación debe operar con voltaje y frecuencia de la energía eléctrica domiciliar existente en el país o zona de instalación.

**Technical Support**  
If you have any questions regarding the product installation, please contact our Technical Support.  
Toll free US/Canada: 1-866-845-3673  
Regional phone numbers available at [www.trendnet.com/support](http://www.trendnet.com/support)

**TRENDnet**  
20675 Manhattan Place  
Torrance, CA 90501  
USA

**Product Warranty Registration**  
Please take a moment to register your product online. Go to TRENDnet's website at: [www.trendnet.com/register](http://www.trendnet.com/register)