

TRENDNET[®]



Wireless-N300 ADSL 2+ Modem-Router

TEW-722BRM

- Anleitung zur Schnellinstallation (1)

1. Bevor Sie Anfängen

Packungsinhalt

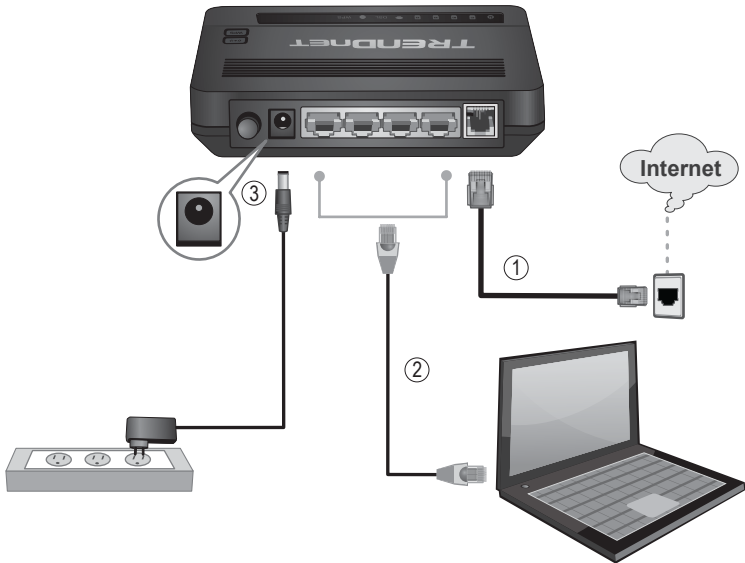
- TEW-722BRM
- Anleitung zur Schnellinstallation
- CD-ROM (Bedienungsanleitung und Treiber)
- Netzteil (12V DC, 1A)
- Netzkabel (1.5 m / 5 ft.)
- RJ-11 Telefonkabel (1.8 m / 5.4 ft)

Voraussetzungen für die Installation

- Computer mit verdrahtetem oder drahtlosem Netzwerkadapter und Webbrowser
- Breitband-Internet

2. Installation

1. Schließen Sie das RJ-11 Telefonkabel am ADSL Port des TEW-722BRM und einer Telefonsteckdose an.
2. Verbinden Sie Ihren Computer mit einem der LAN-Ports des Modems,
3. Stecken Sie das Modem in die Steckdose ein und schalten Sie es ein.

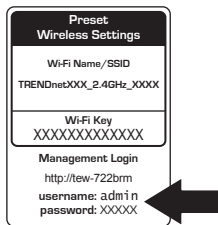
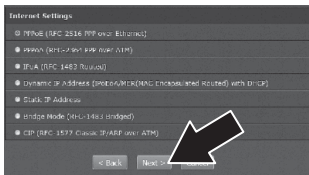


4. Kontrollieren Sie die LED die Statusanzeige auf der Vorderseite des Modems, um zu bestätigen dass das Gerät voll funktionsfähig ist: **Status** (Grün), **DSL** (rot), **Wireless DSL** (rot), **Wireless** (grün) und der LAN-Port (1, 2, 3, 4) mit dem Ihr PC verbunden ist (grün).

3. Konfiguration des Modems

Hinweis: Wir empfehlen, dass Sie das Modem über einen kabelgebundenen Computer konfigurieren. In dem Beispiel unten ist die ADSL-Verbindungsart PPPoE. Falls Sie sich nicht sicher sind, welche Verbindungsart Sie verwenden, kontaktieren Sie bitte Ihren Internet-Dienstleistungsanbieter. Mehr Informationen zu nicht-PPPoE-Installationen finden Sie auch im Benutzerhandbuch.

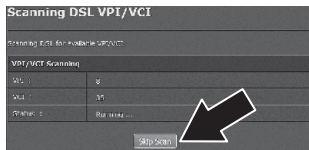
1. Öffnen Sie Ihren Webbrowser; der Assistent startet automatisch. Wählen Sie Ihre ADSL-Verbindungsart aus und klicken Sie auf Weiter. Sollte der Assistent nicht erscheinen, geben Sie bitte in der Adressleiste Ihres Browsers `http://192.168.10.1` ein und drücken Sie die Eingabeaste. Geben Sie Ihren Benutzernamen und Ihr Kennwort ein, klicken Sie auf **Login**, klicken Sie auf **Einrichten** und klicken Sie dann auf **Einrichtungsassistent**. Sie finden den Standard-Benutzernamen und das Kennwort auf den Aufklebern auf der Ober- und Unterseite des Routers.



2. Wählen Sie Automatische Erkennung aus und klicken Sie dann auf **Weiter**.



3. Bitte warten Sie, während das Modem nach den korrekten VPI- und VCI-Einstellungen sucht. Wenn das Modem die korrekten VPI- und VCI-Einstellungen nicht findet, klicken Sie bitte auf **Scan abbrechen**. Kontaktieren Sie dann Ihren Internet-Dienstleistungsanbieter und bitten Sie ihn um die korrekten VPI- und VCI-Einstellungen.



4. Wenn die automatische Erkennung abgeschlossen ist, werden Ihre Internet-Verbindungseinstellungen automatisch in die Felder eingegeben; klicken Sie auf **Weiter**, um zum nächsten Schritt zu gelangen.

Telefonat Connection Settings

Profile Name:

Enable AutoPAC:

VPI: (0-255)

VCI: (33-65535)

Encapsulation:

STMPQoS:

Peak Cell Rate: (0-1000 bytes)

Bandwidth M. All. Tr: (0-4095)

Enable Lockdown Menu:

PPPoE Password off:

5. Geben Sie Ihren ADSL PPPoE Benutzernamen und Kennwort ein, die Sie von Ihrem Internet-Dienstleistungsanbieter erhalten haben, und klicken Sie auf **Weiter**.

PPPoE

IP Protocol Version:

IP Mode of Connection:

Name:

NAT:

User Name:

User Password:

Confirm Password:

Max MBU: (576-8192)

DNS Override Allowed:

DNS Server 1: (optional)

DNS Server 2: (optional)

PPPoE Serv. or Name: (optional)

MAC Address: (Clone MAC)

PPPoE AC Name: (optional)

Connection Trigger:

Idle Timeout Time: (30-3600 seconds)

LCP Interval: (0-86400 seconds)

AS system default gate: (Current setting: pppoe)

ICMP Reply Enable:

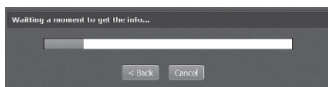
Proxy ARP Enable:

User Name:

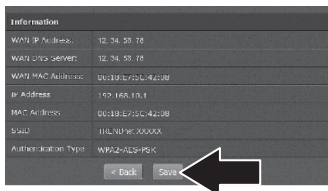
User Password:

Confirm Password:

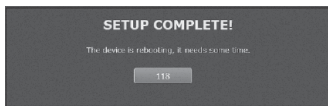
6. Bitte warten Sie, während das Modem Ihre Internet-Verbindungseinstellungen konfiguriert.



7. Prüfen Sie, dass die Einstellungen korrekt sind; klicken Sie dann auf **Speichern**.

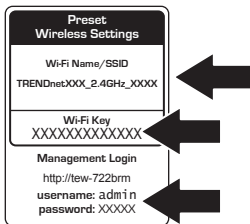


8. Bitte warten Sie, während die Einstellungen übernommen werden, um die Einrichtung abzuschließen.



Hinweis:

- Für zusätzliche Sicherheit haben wir jeden TEW-722BRM mit einem einzigartigen Wi-Fi Name (SSID) (Wi-Fi Namen) und Wi-Fi Key (Schlüssel) (Kennwort) vor-verschlüsselt. Diese vorkonfigurierten Einstellungen befinden sich auf den Aufklebern auf der Oberseite und Unterseite des Routers. Verwenden Sie diese Informationen, um sich mit dem Router drahtlos/wireless zu verbinden. Wie Sie den Wi-Fi Key (Kennwort) ändern können finden Sie im Produkthandbuch. Wenn der Wi-Fi Router zurückgestellt/resetet wird, stellen sich der Wi-Fi Key und der Wi-Fi Name auf Werkseinstellung zurück.
- Um sich am Wireless Router anmelden zurück, müssen Sie die Router-Benutzernamen und das Passwort kennen. Sie finden den Standard-Benutzernamen und das Kennwort auf den Aufklebern auf der Ober- und Unterseite des Routers.



9. Prüfen Sie, dass die folgenden Status-Leuchten aufleuchten: **DSL** (grün) und **Internet** (grün).

10. Öffnen Sie Ihren Browser und geben Sie in einer Webseite (zB www.trendnet.com) ein, um sicherzustellen, dass Sie Internet- Verbindung haben.

GPL/LGPL General Information

This TRENDnet product includes free software written by third party developers. These codes are subject to the GNU General Public License ("GPL") or GNU Lesser General Public License ("LGPL"). These codes are distributed WITHOUT WARRANTY and are subject to the copyrights of the developers. TRENDnet does not provide technical support for these codes. The details of the GNU GPL and LGPL are included in the product CD-ROM.

Please also go to (<http://www.gnu.org/licenses/gpl.txt>) or (<http://www.gnu.org/licenses/lgpl.txt>) for specific terms of each license.

The source codes are available for download from TRENDnet's web site (http://trendnet.com/downloads/list_gpl.asp) for at least three years from the product shipping date.

You could also request the source codes by contacting TRENDnet.

20675 Manhattan Place, Torrance, CA 90501, USA. Tel: +1-310-961-5500 Fax: +1-310-961-5511

Informations générales GPL/LGPL

Ce produit TRENDnet comprend un logiciel libre écrit par des programmeurs tiers. Ces codes sont sujet à la GNU General Public License ("GPL" Licence publique générale GNU) ou à la GNU Lesser General Public License ("LGPL" Licence publique générale limitée GNU). Ces codes sont distribués SANS GARANTIE et sont sujets aux droits d'auteurs des programmeurs. TRENDnet ne fournit pas d'assistance technique pour ces codes. Les détails concernant les GPL et LGPL GNU sont repris sur le CD-ROM du produit.

Veuillez également vous rendre en (<http://www.gnu.org/licenses/gpl.txt>) ou en (<http://www.gnu.org/licenses/lgpl.txt>) pour les conditions spécifiques de chaque licence.

Les codes source sont disponibles au téléchargement sur le site Internet de TRENDnet web site (http://trendnet.com/downloads/list_gpl.asp) durant au moins 3 ans à partir de la date d'expédition du produit.

Vous pouvez également demander les codes source en contactant TRENDnet.

20675 Manhattan Place, Torrance, CA 90501, USA. Tel: +1-310-961-5500 Fax: +1-310-961-5511

Allgemeine Informationen zu GPL/LGPL

Dieses Produkt enthält die freie Software "netfilter/iptables" (© 2000-2004 netfilter project <http://www.netfilter.org>) und die freie Software „Linux „mtd“ (Memory Technology Devices) Implementation (© 2000 David Woodhouse), erstmals integriert in Linux Version 2.4.0-test 3 v. 10.07.2000 (<http://www.kernel.org/pub/linux/kernel/v2.4/old-test-kernels/linux-2.4.0-test3.tar.bz2>), sowie weitere freie Software. Sie haben durch den Erwerb dieses Produktes keinerlei Gewährleistungsansprüche gegen die Berechtigten an der oben genannten Software erworben; weil diese die Software kostenfrei lizenzieren gewähren sie keine Haftung gemäß unten abgedruckten Lizenzbedingungen. Die Software wird von jedermann im Quell- und Objektcode unter Beachtung der Lizenzbedingungen der GNU General Public License Version 2, und GNU Lesser General Public License (LGPL) vervielfältigt, verbreitet und verarbeitet werden.

Die Lizenz ist unten im englischsprachigen Originalwortlaut wiedergegeben. Eine nichtoffizielle Übersetzung in die deutsche Sprache finden Sie im Internet unter (<http://www.gnu.de/documents/gpl-2.0.de.html>). Eine allgemeine öffentliche GNU Lizenz befindet sich auch auf der mitgelieferten CD-ROM.

Sie können Quell- und Objektcode der Software für mindestens drei Jahre auf unserer Homepage www.trendnet.com im Downloadbereich (http://trendnet.com/langen/downloads/list_gpl.asp) downloadend. Sofern Sie nicht über die Möglichkeit des Downloads verfügen können Sie bei TRENDnet.

20675 Manhattan Place, Torrance, CA 90501 -U.S.A -, Tel.: +1-310-961-5500, Fax: +1-310-961-5511 die Software anfordern.

Información general sobre la GPL/LGPL

Este producto de TRENDnet incluye un programa gratuito desarrollado por terceros. Estos códigos están sujetos a la Licencia pública general de GNU ("GPL") o la Licencia pública general limitada de GNU ("LGPL"). Estos códigos son distribuidos SIN GARANTÍA y están sujetos a las leyes de propiedad intelectual de sus desarrolladores. TRENDnet no ofrece servicio técnico para estos códigos. Los detalles sobre las licencias GPL y LGPL de GNU se incluyen en el CD-ROM del producto.

Consulte también el (<http://www.gnu.org/licenses/gpl.txt>) ó el (<http://www.gnu.org/licenses/lgpl.txt>) para ver las cláusulas específicas de cada licencia.

Los códigos fuentes están disponibles para ser descargados del sitio Web de TRENDnet (http://trendnet.com/downloads/list_gpl.asp) durante por lo menos tres años a partir de la fecha de envío del producto.

También puede solicitar el código fuente llamando a TRENDnet.
20675 Manhattan Place, Torrance, CA 90501, USA. Tel: +1-310-961-5500 Fax: +1-310-961-5511

Общая информация о лицензиях GPL/LGPL

В состав данного продукта TRENDnet входит бесплатное программное обеспечение, написанное сторонними разработчиками. Это ПО распространяется на условиях лицензий GNU General Public License ("GPL") или GNU Lesser General Public License ("LGPL"). Программы распространяются БЕЗ ГАРАНТИИ и охраняются авторскими правами разработчиков. TRENDnet не оказывает техническую поддержку этого программного обеспечения. Подробное описание лицензий GNU GPL и LGPL можно найти на компакт-диске, прилагаемом к продукту.

В пунктах (<http://www.gnu.org/licenses/gpl.txt>) и (<http://www.gnu.org/licenses/lgpl.txt>) изложены конкретные условия каждой из лицензий.

Исходный код программ доступен для загрузки с веб-сайта TRENDnet (http://trendnet.com/downloads/list_gpl.asp) в течение, как минимум, трех лет со дня поставки продукта.

Кроме того, исходный код можно запросить по адресу TRENDnet.
20675 Manhattan Place, Torrance, CA 90501, USA. Tel: +1-310-961-5500 Fax: +1-310-961-5511

GPL/LGPL informações Gerais

Este produto TRENDnet inclui software gratuito desenvolvido por terceiros. Estes códigos estão sujeitos ao GPL (GNU General Public License) ou ao LGPL (GNU Lesser General Public License). Estes códigos são distribuídos SEM GARANTIA e estão sujeitos aos direitos autorais dos desenvolvedores. TRENDnet não presta suporte técnico a estes códigos. Os detalhes do GNU GPL e do LGPL estão no CD-ROM do produto. Favor acessar <http://www.gnu.org/licenses/gpl.txt> ou <http://www.gnu.org/licenses/lgpl.txt> para os termos específicos de cada licença.

Os códigos fonte estão disponíveis para download no site da TRENDnet (http://trendnet.com/langen/downloads/list_gpl.asp) por pelo menos três anos da data de embarque do produto.

Você também pode solicitar os códigos fonte contactando TRENDnet, 20675 Manhattan Place, Torrance, CA 90501, USA. Tel: +1-310-961-5500, Fax: +1-310-961-5511.

GPL/LGPL üldinformatsioon

See TRENDneti toode sisaldab vaba tarkvara, mis on kirjutatud kolmanda osapool poolt. Koodid on allutatud GNU (General Public License) Üldise Avaliku Litsentsi (GPL) või GNU (Lesser General Public License) ("LGPL") Vähem Üldine Avalik Litsentsiga. Koode vahendatakse ILMA GARANTIITA ja need on allutatud arendajate poolt. TRENDnet ei anna koodidele tehnilist tuge. Detailsemat infot GNU GPL ja LGPL kohta leiate toote CD-ROMil. Infot mõlema litsentsi spetsiifiliste terminite kohta leiate (<http://www.gnu.org/licenses/gpl.txt>) või (<http://www.gnu.org/licenses/lgpl.txt>).

Infot mõlema litsentsi spetsiifiliste terminite kohta leiate (<http://www.gnu.org/licenses/gpl.txt>) või (<http://www.gnu.org/licenses/lgpl.txt>). Lähtekoodi on võimalik alla laadida TRENDneti kodulehelt (http://trendnet.com/langen/downloads/list_gpl.asp) kolme aasta jooksul alates toote kättesaamise kuupäevast.

Samuti võite lähtekoodi paluda TRENDneti'lt, 20675 Manhattan Place, Torrance, CA 90501, USA. Tel: +1-310-961-5500, Fax: +1-310-961-5511.

Limited Warranty

TRENDnet warrants its products against defects in material and workmanship, under normal use and service, for the following length of time from the date of purchase. Warranty: 3 year limited warranty (When Applicable: 1 year warranty for power adapter, power supply, and cooling fan components.) Visit TRENDnet.com to review the full warranty policy, rights, and restrictions for this product.

Garantie Limitée

TRENDnet garantit ses produits contre les défauts matériels et de fabrication, dans des conditions normales d'utilisation et de service, pour les durées suivantes, à compter de la date de leur achat. Limitée: 3 ans de garantie limitée (Si applicable: 1 an de garantie sur l'adaptateur secteur, l'alimentation en énergie et les composants du ventilateur de refroidissement.) Visitez TRENDnet.com pour lire la politique complète de garantie, les droits et les restrictions s'appliquant à ce produit.

Begrenzte Garantie

TRENDnet garantiert, dass seine Produkte bei normaler Benutzung und Wartung während der nachfolgend genannten Zeit ab dem Kaufdatum keine Material- und Verarbeitungsschäden aufweisen. Garantie: 3-Jahres-Garantie (Soweit zutreffend: 1 Jahr Garantie für Netzteil, Stromkabel und Ventilator.) Alle Garantiebedingungen, Rechte und Einschränkungen für dieses Produkt finden Sie auf TRENDnet.com.

Garantía Limitada

TRENDnet garantiza sus productos contra defectos en los materiales y mano de obra, bajo uso y servicio normales, durante el siguiente periodo de tiempo a partir de la fecha de compra. Garantía: 3 años (Cuando proceda: 1 año de garantía para componentes de adaptadores de corriente, fuente de alimentación y ventiladores de refrigeración.) Visite TRENDnet.com para revisar la política de garantía, derechos y restricciones para este producto.

Ограниченная гарантия

Гарантия компании TRENDnet распространяется на дефекты, возникшие по вине производителя, при соблюдении условий эксплуатации и обслуживания в течение установленного периода с момента приобретения. (Продукт: Ограниченная гарантия: Трехлетняя ограниченная гарантия (Распространяется: На протяжении 1 года на силовые адаптеры, источники питания и компоненты вентилятора охлаждения) Полную версию гарантийных обязательств, а также права пользователя и ограничения при эксплуатации данного продукта смотрите на вебсайте TRENDnet.com.

Garantia Limitada

TRENDnet garante seus produtos contra defeitos em material e mão de obra, sob condições normais de uso e serviço, pelo seguinte tempo a partir da data da compra. Garantia: Garantia limitada de 3 anos. (Quando aplicável: 1 ano de garantia para adaptador de tensão, fonte e componentes de ventoinhas). Visite TRENDnet.com para conhecer a política de garantia completa, direitos e restrições para este produto.)

Piiratud garantii

TRENDneti tavatingimustes kasutatavatel ja hooldatavatel toodetel on järgmise ajavahemiku jooksul (alates ostukuupäevast) tootmis-ja materjalidefektide garantii. garantii: 3-aastane piiratud garantii. (Garantii kohaldatakse: toiteadapteri, toiteallika ja jahutusventilaatori osadel on 1-aastane garantii.) Täisgarantii põhimõtete, õiguste ja piirangute kohta leiate lisateavet saidilt TRENDnet.com.

Гарантія компанії

Гарантія компанії TRENDnet поширюється на дефекти, що виникли з вини виробника, при дотриманні умов експлуатації та обслуговування протягом встановленого періоду з моменту придбання. (Продукт: Обмежена гарантія: 3 роки обмеженої гарантії (Поширюється: Протягом 1 року на силові адаптери, джерела живлення і компоненти вентилятора охолодження) Повну версію гарантійних зобов'язань, а також права користувача та обмеження при експлуатації даного продукту дивіться на вебсайті TRENDnet.com.

Note

This device complies with Part 15 of the FCC Rules. Operation is subject to the following two conditions: (1) This device may not cause harmful interference, and (2) this device must accept any interference received, including interference that may cause undesired operation. For product available in the USA/Canada market, only channel 1~11 can be operated. Selection of other channels is not possible. This device and its antenna(s) must not be co-located or operation in conjunction with any other antenna or transmitter. This device is going to be operated in 5.15~5.25GHz frequency range, it is restricted in indoor environment only. The band from 5600-5650MHz will be disabled by the software during the manufacturing and cannot be changed by the end user. This device meets all the other requirements specified in Part 15E, Section 15.407 of the FCC Rules.



Waste electrical and electronic products must not be disposed of with household waste. Please recycle where facilities exist. Check with your Local Authority or Retailer for recycling advice.

Advertencia

En todos nuestros equipos se mencionan claramente las características del adaptador de alimentación necesario para su funcionamiento. El uso de un adaptador distinto al mencionado puede producir daños físicos y/o daños al equipo conectado. El adaptador de alimentación debe operar con voltaje y frecuencia de la energía eléctrica domiciliar existente en el país o zona de instalación.

Technical Support

If you have any questions regarding the product installation, please contact our Technical Support.

Toll free US/Canada: **1-866-845-3673**

Regional phone numbers available
at www.trendnet.com/support

Product Warranty Registration

Please take a moment to register your product online. Go to TRENDnet's website at:
<http://www.trendnet.com/register>

TRENDnet**20675 Manhattan Place, Torrance, CA 90501. USA**

Copyright © 2014. All Rights Reserved. TRENDnet.