

**150Mbps Wireless N PCI Adapter
(TEW-703PI)**

**150Mbps Low Profile Wireless N PCI Adapter
(TEW-703PIL)**

- Руководство по быстрой установке (1)

1. Подготовка к монтажу

Содержимое упаковки

- TEW-703PI/TEW-703PIL
- CD-ROM (служебная программа и драйвером)
- Руководство по быстрой установке
- 1 отделяемые антенны

Системные требования

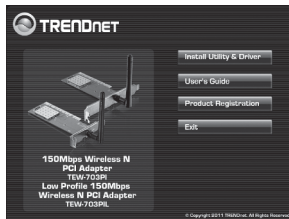
- Гнездо для 32-разр. карт PCI 2.2
- Дисковод CD-ROM

Поддерживаемые OS	ЦП	Память
Windows 7 (32/64-bit)	1ГГц или выше	1GBRAM или более
Windows Vista (32/64-bit)	800МГц или выше	512МБRAM или более
Windows XP (32/64-bit)	300МГц или выше	256МБRAM или более

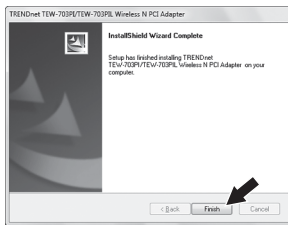
2. Порядок установки

Это важно! Не получив необходимого указания, НЕ устанавливайте в компьютере TEW-703PI/TEW-703PIL.

1. Установите **CD-ROM-диск со служебной программой** и драйвером в дисковод CD-ROM компьютера.
2. Нажмите **Run Autorun.exe** (Запустите файл Autorun.exe) (только для Windows7/Vista).
3. Выберите **Install Utility & Driver**.



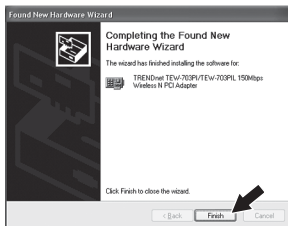
- Следуйте указаниям **InstallShield Wizard** (Мастера InstallShield). Щелкните по кнопке **Завершение**.



- Отключите компьютер.
- Откройте корпус компьютера.
- Плотно задвиньте PCI-карту в свободное гнездо для PCI-карт в настольном ПК, присоедините антенну из комплекта и включите компьютер. Дождитесь полной загрузки Windows.

Примечание: Windows 7/Vista автоматически определит и установит нужные драйверы. В Windows XP, 8.

- Следуйте инструкциям установки нового мастера установки оборудования. Щелкните по кнопке **Завершить**.



Установка завершена.

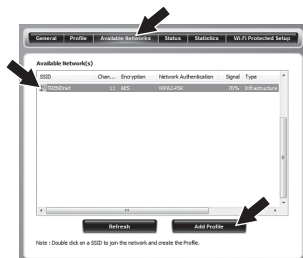
3. Подключение к беспроводной сети

- В нижнем правом углу экрана двойным щелчком выберите значок **wireless configuration utility** (служебная программа беспроводного конфигурации). На Windows 7, если иконка не появляется, нажмите стрелку Show hidden.

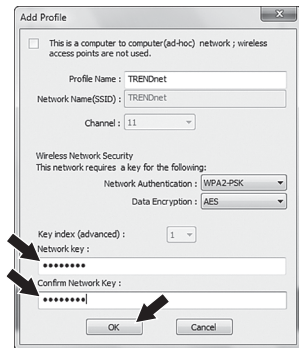


2. Нажмите **доступных сетей**.

3. Выберите SSID, а затем нажмите кнопку **Добавить профиль**. Идентификатор SSID - это имя вашей беспроводной сети (Беспроводной маршрутизатор или беспроводная точка доступа).



4. Если шифрование включено в беспроводной сети (например, точки доступа или беспроводного маршрутизатора), правильный сетевой аутентификации и шифрования данных типа должны быть выбраны. Введите сетевой ключ (пароль беспроводной сети), подтверждают сетевой ключ и нажмите кнопку **ОК**.



Теперь вы подключены к беспроводной сети

Подробнее о конфигурировании устройства **TEW-703P/TEW-703PIL** и дополнительных настройках можно узнать в разделе «Поиск и устранение неисправностей» руководства пользователя на CD-ROM-диске или на веб-сайте Trendnet по адресу <http://www.trendnet.com>



Product Warranty Registration

Please take a moment to register your product online.
Go to TRENDnet's website at <http://www.trendnet.com/register>

Certifications

This equipment has been tested and found to comply with FCC and CE Rules.
Operation is subject to the following two conditions:

- (1) This device may not cause harmful interference.
- (2) This device must accept any interference received. Including interference that may cause undesired operation.



Waste electrical and electronic products must not be disposed of with household waste. Please recycle where facilities exist. Check with you Local Authority or Retailer for recycling advice.



NOTE: THE MANUFACTURER IS NOT RESPONSIBLE FOR ANY RADIO OR TV INTERFERENCE CAUSED BY UNAUTHORIZED MODIFICATIONS TO THIS EQUIPMENT. SUCH MODIFICATIONS COULD VOID THE USER'S AUTHORITY TO OPERATE THE EQUIPMENT.

ADVERTENCIA

En todos nuestros equipos se mencionan claramente las características del adaptador de alimentación necesario para su funcionamiento. El uso de un adaptador distinto al mencionado puede producir daños físicos y/o daños al equipo conectado. El adaptador de alimentación debe operar con voltaje y frecuencia de la energía eléctrica domiciliar existente en el país o zona de instalación.

TRENDnet
20675 Manhattan Place
Torrance, CA 90501. USA