



Guia de Instalação Rápida

TEW-672GR

H/W: V1.0R

Português	1
1. Antes de Iniciar	1
2. Instalação de Hardware	2
3. Configurando o Roteador Wireless	3
Troubleshooting	5

1. Antes de Iniciar



Conteúdo da Embalagem

- TEW-672GR
- Guia de Instalação Rápida Multi-Línguas
- CD-ROM Guia do Usuário
- 1 Cabo Ethernet RJ-45
- Adaptador de Tensão (12V, 1A)

Requisitos de Instalação

- Computador com um adaptador de rede wireless ou cabeado instalado
- Web Browser: Internet Explorer (5.0 ou superior)
- Internet banda larga
- modem a Cabo/DSL instalado

Aplicação



300Mbps Dual Band Wireless N Broadband Router (TEW-672GR)



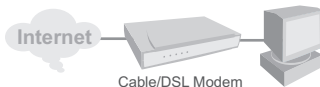
Wireless a (802.11a) 5GHz 54Mbps

Wireless n (802.11n) 2.4GHz 300Mbps

2. Instalação do Hardware

Nota: Obtenha todas as informações relacionadas à sua conexão com a Internet antes de começar. Se necessário, contacte seu Provedor de Internet (ISP).

1. Verifique se você tem uma conexão Internet conectando seu computador diretamente a seu modem a Cabo ou DSL.



2. Conecte uma das pontas de um cabo de rede RJ-45 a uma das portas LAN do TEW-672GR. Conecte a outra ponta do cabo à porta Ethernet do computador.

3. Conecte uma das pontas de um cabo RJ-45 à porta WAN do TEW-672GR. Conecte a outra ponta do cabo ao seu modem.

4. Conecte o Adaptador de Tensão AC ao roteador e então a uma tomada elétrica.

5. Verifique se as seguintes luzes no painel estão acesas: **Power**, **LAN**, **WAN** e **WLAN**.



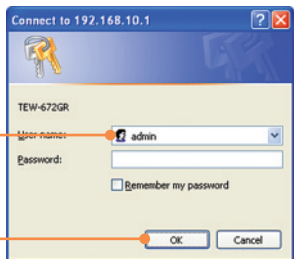
3. Configure the Wireless Router

Nota: É recomendável que você configure seu roteador Wireless a partir de um computador cabeadado.

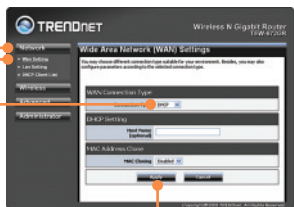
1. Abra seu web browser, digite **http://192.168.10.1** na barra de endereços, e então tecla **Enter**.



2. Digite o Nome do Usuário (User Name) e a Senha (Password), e então clique **OK**.
User Name: **Admin**
Por padrão, não há senha (password).



3. Clique **Network** (Rede) e então clique **WAN Setting** (Configurações WAN). Selecione o tipo de conexão Internet.



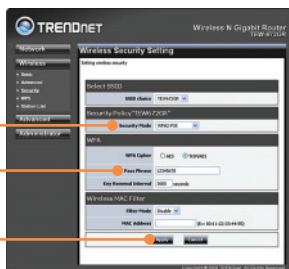
4. Efetue as configurações com base nas informações de seu provedor (ISP). Clique **Apply** (Aplicar).

5. Clique **Wireless** e então clique **Basic**. Digite o **Wireless Name (SSID)** (Nome da Rede) desejado e então clique **Apply** (Aplicar). Por padrão o **Wireless Name (SSID)** é TEW672GR.



Nota: O exemplo abaixo é para segurança WPA2-PSK. Se você escolher WPA-PSK ou WPA2-PSK, certifique-se de que seus adaptadores wireless suportam WPA ou WPA2. Se seus adaptadores wireless não tiverem suporte a WPA ou WPA2, então selecione WEP.

6. Selecione o **Security Mode** (Modo de Segurança), digite a **Pass Phrase** (Chave de Criptografia) e então clique **Apply** (Aplicar).



Sua instalação agora está completa.

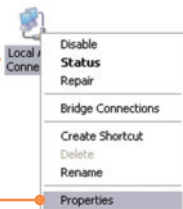
Para informações detalhadas sobre esta e outras configurações avançadas do **TEW-672GR**, favor recorrer à seção Troubleshooting, ao Guia do Usuário no CD-ROM ou ao website da TRENDnet em www.trendnet.com

Registre Seu Produto
Para garantir o alto nível do serviço e suporte ao consumidor,
por favor tire um minuto para
registrar seu produto Online em: www.trendnet.com/register
Agradecemos por ter escolhido TRENDnet

P1: Eu digito `http://192.168.10.1` na barra de endereços do meu Browser de Internet, mas uma mensagem de erro diz que “a página não pode ser exibida” (The page cannot be displayed). Como posso entrar na página de configuração do TEW- TEW-672GR?

R1: Primeiro, verifique suas configurações de hardware seguindo as instruções da Seção 2. Segundo, certifique-se de que as luzes LAN e WLAN estão acesas. Terceiro, verifique se suas configurações TCP/IP estão marcadas para **Obtain an IP address automatically** (Obter endereço IP automaticamente) (veja passos abaixo).

1. Vá para **Control Panel** (Painel de Controle), faça duplo clique em **Network Connections** (Conexões de Rede) e então clique com o botão direito em **Local Area Connection** (Área de Conexão Local) e então clique **Properties** (Propriedades).



2. Direita Clique **TCP/IP (Internet Protocol)** e em seguida clique **Properties (Propriedades)**. Depois clique em **Obtain an IP address automatically** (Obter Endereço IP automaticamente).



Quarto, pressione o botão reset por 15 segundos.

P2: Eu não tenho certeza de que tipo de Conta de Internet eu possuo para minha conexão Cabo/DSL, Como eu descubro?

R2: Contate o serviço de suporte de seu Provedor de Internet para saber a informação correta.

P3: Eu efetuei em meu roteador as configurações de me provedor de Internet mas não consigo acessar a Internet. O que devo fazer?

R3: Primeiro, verifique se você consegue acessar a Internet com uma conexão direta a seu modem. Segundo, contacte seu provedor de internet (ISP) e confirme que as informações que você dispõe sobre sua conexão Internet estão corretas. Terceiro, desconecte a alimentação elétrica de seu modem e de seu roteador. Aguarde 30 segundos e reconecte a alimentação de seu modem. Aguarde o boot completo de seu modem e então reconecte a alimentação ao seu roteador.

P4: Todas as configurações estão corretas mas eu não consigo estabelecer conexão wireless ao Roteador. O que posso fazer?

R4: Primeiro, certifique-se de que a chave WLAN na parte de trás de seu roteador está na posição "on". Segundo, confirme se o led WLAN de seu roteador está aceso. Terceiro, desconecte a alimentação elétrica de seu TEW-672GR. Aguarde 15 segundos e então reconecte a alimentação ao TEW-672GR. Quarto, contate o fabricante de seu adaptador de rede wireless e certifique-se de que o adaptador de rede wireless está configurado com o SSID correto. O SSID padrão do Ponto de Acesso é **TEW672GR**.

Se você ainda encontrar problemas ou tiver alguma dúvida referente ao **TEW-672GR**, favor entrar em contato com o Departamento de Suporte Técnico da Trendnet.

Certifications

This equipment has been tested and found to comply with FCC and CE Rules.

Operation is subject to the following two conditions:

- (1) This device may not cause harmful interference.
- (2) This device must accept any interference received. Including interference that may cause undesired operation.



Waste electrical and electronic products must not be disposed of with household waste. Please recycle where facilities exist. Check with you Local Authority or Retailer for recycling advice.



NOTE: THE MANUFACTURER IS NOT RESPONSIBLE FOR ANY RADIO OR TV INTERFERENCE CAUSED BY UNAUTHORIZED MODIFICATIONS TO THIS EQUIPMENT. SUCH MODIFICATIONS COULD VOID THE USER'S AUTHORITY TO OPERATE THE EQUIPMENT.

ADVERTENCIA

En todos nuestros equipos se mencionan claramente las características del adaptador de alimentación necesario para su funcionamiento. El uso de un adaptador distinto al mencionado puede producir daños físicos y/o daños al equipo conectado. El adaptador de alimentación debe operar con voltaje y frecuencia de la energía eléctrica domiciliar existente en el país o zona de instalación.



TRENDnet[®]

Product Warranty Registration

Please take a moment to register your product online.
Go to TRENDnet's website at <http://www.trendnet.com/register>

TRENDnet[®]

20675 Manhattan Place
Torrance, CA 90501
USA