



## Guia de Instalação Rápida

**TEW-664UB**  
H/W: V1

Português .....	1
1. Antes de Iniciar .....	1
2. Como Instalar .....	2
3. Usando o Adaptador Wireless .....	8
Troubleshooting .....	9

# 1. Antes de Iniciar



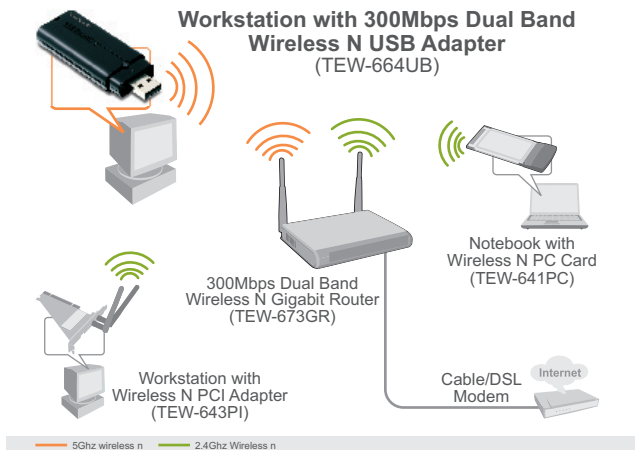
## Conteúdo da Embalagem

- TEW-664UB
- CD-ROM de Utilitários e Driver
- Guia de Instalação Rápida
- Cabo Extensor USB

## Requisitos de Sistema

- Porta USB: 2.0 ou 1.1
- Drive de CD-ROM
- CPU: 300 MHz ou superior/ 800 MHz ou superior (Windows Vista)
- Memória: 256 MB RAM ou superior / 512 MB RAM ou superior (Windows Vista)
- Windows 2000/XP/Vista

## Aplicação



## 2. Como Instalar

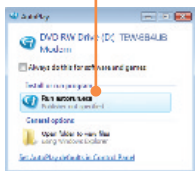
**Importante!** NÃO instale o adaptador USB em seu computador até instruído a fazê-lo.

1. Insira o **CD-ROM de Utilitário & Driver** no Drive de CD-ROM de seu computador.



### Windows Vista

2. Clique **Run Autorun.exe** (Windows Vista apenas).



### Windows XP

2. Continue no passo 3.

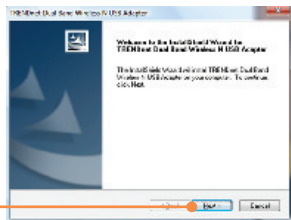
### Windows 2000

2. Continue no passo 3.

3. Clique **Install Utility & Driver** (Instalar Utilitário e Driver).

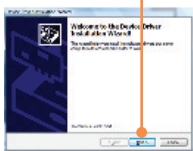


4. Clique **Next** (Próximo). Então siga as instruções do Assistente de Instalação (**InstallShield Wizard**).



## Windows Vista

5. Clique **Next** (Próximo).



## Windows XP

5. Continue no passo 8.

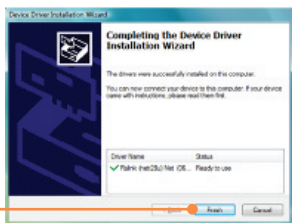
## Windows 2000

5. Continue no passo 8.

6. Clique **Install this driver software anyway** (Instale este driver mesmo assim) (Windows Vista).



7. Clique **Finish** (Finalizar) (Windows Vista).



## Windows Vista

8. Continue no passo 9.

## Windows XP

8. Clique **Continue Anyway**.  
(Continue mesmo assim)

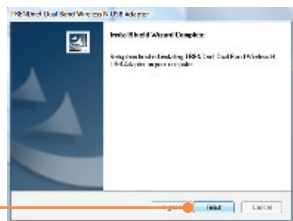


## Windows 2000

8. Clique **Yes**. (Sim)



9. Clique **Finish** (Finalizar).



10. Remova o **CD-ROM de Utilitário & Driver** do Drive de CD-ROM de seu computador.



11. Conecte o adaptador wireless a uma porta disponível em seu computador.



## Windows Vista

12. Os drivers serão instalados automaticamente.

## Windows XP

12. O **Found New Hardware Wizard** (Assistente de Instalação de Hardware Novo) vai aparecer. Selecione **No, not this time** (Não, não desta vez) e então clique **Next** (Próximo).



## Windows 2000

12. Clique **Yes.** (Sim)



## Windows Vista

13. A instalação do Driver está completa. Continue na seção 3 **Using the Wireless Adapter**. (Usando o Adaptador Wireless)

## Windows XP

13. Selecione **Install the software automatically (Recommended)** Instalar o software automaticamente (Recomendado) e então clique **Next** (Próximo).

## Windows 2000

13. A instalação do Driver está completa. Continue na seção 3 **Using the Wireless Adapter**. (Usando o Adaptador Wireless)





## Windows XP

- 14. Clique Continue Anyway.**  
(Continue mesmo assim).



- 15. Clique Finish**  
(Encerrar)



**Sua instalação agora está completa.**

Para informações detalhadas sobre esta e outras configurações avançadas do **TEW-664UB** favor recorrer ao Guia do Usuário incluído no CD-ROM de Utilitários e Driver ou ao website da TRENDnet em [www.trendnet.com](http://www.trendnet.com).

**Registre Seu Produto**

Para garantir o alto nível do service e suporte ao consumidor, por favor tire um minuto para registra seu produto Online em: [www.TRENDnet.com/register](http://www.TRENDnet.com/register)  
Agradecemos por ter escolhido TRENDnet

## 3. Usando o Adaptador Wireless

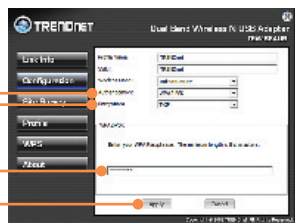
1. No canto direito inferior da tela, faça duplo clique no ícone **utilitário de configuração wireless**.



2. Clique no SSID que esteja coerente com o SSID do seu ponto de acesso e então clique **Connect** (Conectado).



3. Se criptografia está habilitada em seu Ponto de Acesso, selecione o tipo de Autenticação (Authentication) e o modo de Criptografia (Encryption). Digite a chave de criptografia e clique **Apply** (Aplicar) (o exemplo mostra WPA2-PSK).



### A configuração Wireless agora está completa.

Para informações detalhadas sobre esta e outras configurações avançadas do **TEW-664UB** favor recorrer ao Guia do Usuário incluído no CD-ROM de Utilitários e Driver ou ao website da TRENDnet em [www.trendnet.com](http://www.trendnet.com).

#### Registre Seu Produto

Para garantir o alto nível do service e suporte ao consumidor, por favor tire um minuto para registra seu produto Online em: [www.TRENDnet.com/register](http://www.TRENDnet.com/register)  
Agradecemos por ter escolhido TRENDnet

**P1: Eu inseri o CD-ROM de Utilitário & Driver no Drive de CD-ROM do meu computador e o menu de instalação não apareceu automaticamente. O que devo fazer?**

**R1:** Para Windows 2000/XP, se o menu de instalação não aparecer automaticamente, clique **Start** (Iniciar), clique **Run** (Executar) e digite D:\Autorun.exe onde "D" em "D:\Autorun.exe" é a letra designada ao Drive de CD-ROM do seu computador. E então clique a tecla ENTER de seu teclado. Para Windows Vista, se o menu de instalação não aparecer automaticamente, clique **Start** (Iniciar), clique a caixa **Start Search** (Iniciar Pesquisa) , e digite D:\Autorun.exe onde "D" em "D:\Autorun.exe" é a letra designada ao Drive de CD-ROM do seu computador. E então clique a tecla ENTER de seu teclado.

**P2: Eu completei todos os passos do guia de instalação rápida, mas meu Adaptador Wireless USB não está conectando ao meu ponto de acesso. O que devo fazer?**

**R2:** Primeiro, verifique se o nome de rede (SSID) é idêntico ao nome de rede (SSID) de seu roteador ou ponto de acesso wireless. Segundo, favor verificar com seu administrador de rede a chave de segurança para acessar um roteador ou ponto de acesso wireless criptografado. Favor recorrer ao seu Manual de Usuário para mais informação referente a segurança de rede wireless. Terceiro, verifique as propriedades de seu TCP/IP para assegurar-se de que "Obtain an IP address automatically" (obter endereço IP automaticamente) está selecionado. Quarto, duplo clique no ícone Utilitário de Configuração Wireless clique em Site Survey e então clique Refresh (atualizar) para verificar se existe alguma rede wireless disponível.

**P3: O Windows não foi capaz de reconhecer meu hardware. O que devo fazer?**

**R3:** Primeiro, certifique-se de que seu computador atende aos requisitos mínimos como especificado na Seção 1 deste Guia de Instalação Rápida. Segundo, você deve instalar o Utilitário de Configuração Wireless (como descrito na Seção 2) ANTES de instalar fisicamente seu Adaptador Wireless USB. Terceiro, mude o Adaptador Wireless para uma porta USB diferente.

**P4: Eu não consigo abrir o utilitário de configuração wireless. O que devo fazer?**

**R4:** Vá para seu gerenciador de dispositivo para ter certeza de que o adaptador está adequadamente instalado. Se você vir um dispositivo de rede com um ponto de interrogação ou de exclamação, você precisa reinstalar o dispositivo e/ou drivers. Para acessar seu gerenciador de dispositivo em Windows 2000/XP, clique com o botão direito em **My Computer** (Meu computador), clique em **Properties** (Propriedades), clique na aba **Hardware** e então clique em **Device Manager** (Gerenciador de Dispositivos). Para acessar seu gerenciador de dispositivo em Windows Vista, clique com o botão direito em **Computer** (Computador), clique em **Properties** (Propriedades), e então clique em **Device Manager** (Gerenciador de Dispositivos).

Se você ainda encontrar problemas ou tiver alguma pergunta referente ao **TEW-644UB**, favor recorrer ao Guia do Usuário incluído no CD-ROM de Utilitários e Driver CD-ROM ou entrar em contato com o Departamento de Suporte Técnico da Trendnet.

## Certifications

This equipment has been tested and found to comply with FCC and CE Rules.

Operation is subject to the following two conditions:

- (1) This device may not cause harmful interference.
- (2) This device must accept any interference received. Including interference that may cause undesired operation.



Waste electrical and electronic products must not be disposed of with household waste. Please recycle where facilities exist. Check with you Local Authority or Retailer for recycling advice.



**NOTE:** THE MANUFACTURER IS NOT RESPONSIBLE FOR ANY RADIO OR TV INTERFERENCE CAUSED BY UNAUTHORIZED MODIFICATIONS TO THIS EQUIPMENT. SUCH MODIFICATIONS COULD VOID THE USER'S AUTHORITY TO OPERATE THE EQUIPMENT.

## ADVERTÊNCIA

Em todos os nossos equipamentos menciona-se claramente as características do adaptador de tensão necessário para seu funcionamento. O uso de um adaptador diferente do mencionado pode produzir danos físicos e/ou danos ao equipamento conectado. O adaptador de tensão deve operar com voltagem e frequência da energia elétrica domiciliar existente no país ou zona de instalação.



## Product Warranty Registration

Please take a moment to register your product online.  
Go to TRENDnet's website at <http://www.trendnet.com/register>

**TRENDnet**<sup>®</sup>  
20675 Manhattan Place  
Torrance, CA 90501  
USA