



Quick Installation Guide



TEW-652BRP

H/W: V1.0R

Table of Contents

Русский	1
1. Что нужно сделать в самом начале	1
2. Установка оборудования	2
3. Конфигурирование беспроводного маршрутизатора	3
Troubleshooting	7

1. Что нужно сделать в самом начале



Содержимое упаковки

- TEW-652BRP
- Руководство пользователя на диске CD-ROM
- Руководство по быстрой установке на нескольких языках
- 1 кабель RJ-45 Ethernet
- 2 антенна, 2dBi
- AC Адаптер источника питания (5V, 2A)

Требования к установке

- Компьютер с соответствующим образом установленным сетевым адаптером – проводным или беспроводным.
- Веб-браузер: Internet Explorer (5.0 или более)
- Широкополосный доступ к сети Интернет
- Установленное соединение с помощью кабельного модема или DSL-модема

Применение

Wireless N Home Router (TEW-652BRP)

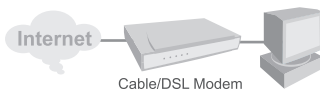


***** 300Mbps, share multimedia throughout the house

2. Установка оборудования

Примечание: Перед началом соберите все сведения, касающиеся соединения с Интернетом. При необходимости обратитесь к своему поставщику Интернет-услуг (ISP).

1. Убедитесь в наличии соединения с Интернетом при подключении компьютера прямо к кабельному или DSL-модему. Откройте свой веб-браузер, (e.g. Internet Explorer) введите в адресной строке а URL (e.g. <http://www.trendnet.com>) в адвокатском сословию адреса.



2. Присоедините один конец кабеля RJ-45 к одному из портов ЛС устройства TEW-652BRP. При-соедините другой конец кабеля к порту Ethernet компьютера и затем отделяемую антенну (2dBi).

3. Присоедините конец кабеля RJ-45 к порту WAN устройства TEW-652BRP. Другой конец кабеля присоедините к модему.

4. Подключите AC силовой адаптер к беспроводного маршрутизатора и сетевой розетке.

5. Убедитесь в загорании следующих индикаторов на панели: **Power, LAN, WAN, и WLAN.**



3. Конфигурирование беспроводного маршрутизатора

Примечание: рекомендуется настроить конфигурацию беспроводного маршрутизатора на компьютере, подключенном с помощью проводов.

1. Откройте свой веб-браузер, введите в адресной строке **http://192.168.10.1** и нажмите на клавишу ввода.



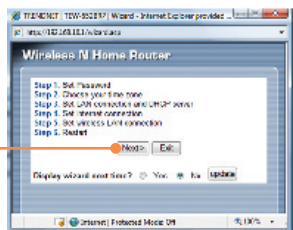
2. Введите имя пользователя и пароль, затем щелкните по кнопке **Log In**.
Имя пользователя: **admin**
Пароль: **admin**



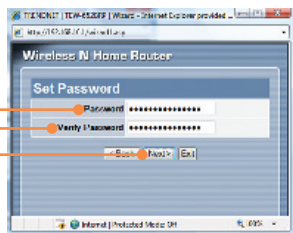
3. Мастер появится автоматически. Нажмите **Wizard**, если мастер не появляется автоматически.



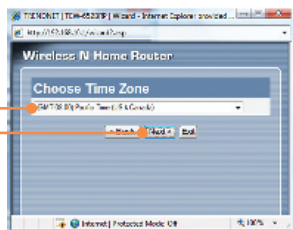
4. Щелкните по кнопке **Далее**.



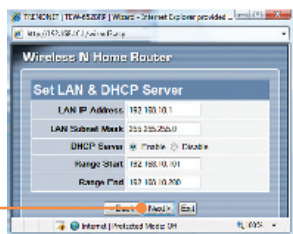
5. Введите **Пароль (Password)**, повторите **Пароль** для проверки, а затем нажмите **Next**. По умолчанию, пароль **admin**.



6. Выберите свой часовой пояс и щелкните по кнопке **Next**.

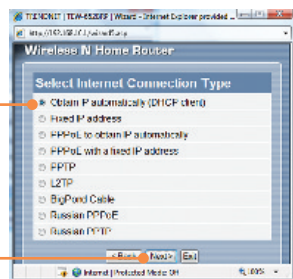


7. Нажмите **Next**. Примечание: Не изменяйте настройки по умолчанию, если только они не вызывают конфликт с имеющимся оборудованием.



8. Задайте настройки на основе предоставленной провайдером информации. Для завершения настройки следуйте указаниям Мастера.

Примечание: Настройки могут различаться для каждого типа соединения с Интернетом.

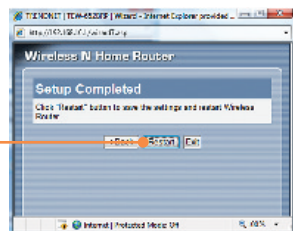


9. Щелкните по кнопке **Next** (Далее).

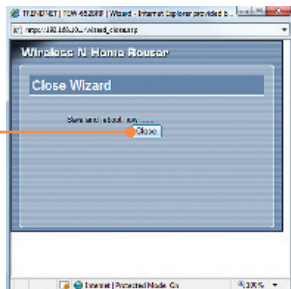


Примечание: Рекомендуется использовать шифрование в беспроводном маршрутизаторе. Информацию о настройке шифрования в беспроводном маршрутизаторе можно найти в Руководстве пользователя на прилагаемом компакт-диске.

10. Нажмите **Restart** (Перезагрузка).



11. Щелкните по кнопке закрытия **Close**.



Установка завершена.

Подробнее о конфигурировании устройства **TEW-652BRP** и дополнительных настройках можно узнать в разделе «Поиск и устранение неисправностей» руководства пользователя на CD-ROM-диске или на веб-сайте TRENDnet по адресу <http://www.trendnet.com>.

Зарегистрируйте свой продукт

Для того, чтобы воспользоваться сервисным обслуживанием и поддержкой на высшем уровне, предлагаем вам зарегистрировать свой продукт в режиме онлайн здесь: <http://www.trendnet.ru/products/registration.php>
Благодарим Вас за то, что Вы выбрали TRENDnet

Q1: I typed `http://192.168.10.1` in my Internet Browser's Address Bar, but an error message says "The page cannot be displayed." How can I get into the TEW-652BRP's web configuration page?

A1: First, check your hardware settings again by following the instructions in Section 2. Second, make sure the LAN and WLAN lights are lit. Third, make sure your TCP/IP settings are set to **Obtain an IP address automatically** (see the steps below).

1. Go into the **Control Panel**, double-click the **Network Connections** icon and then right-click the **Local Area Connection** icon and then click **Properties**.



2. Click **Internet Protocol (TCP/IP)** and then click **Properties**. Then click on **Obtain an IP address automatically**.



Fourth, press on the factory reset button for 15 seconds.

Q2: I am not sure what type of Internet Account Type I have for my Cable/DSL connection. How do I find out?

A2: Contact your Internet Service Provider's (ISP) support service for the correct information.

Q3: The Wizard does not appear. What should I do?

A3: First, click on Wizard on the left hand side. Second, near the top of the browser, "Pop-up blocked" message may appear. Right click on the message and select Always Allow Pop-ups from This Site. Third, disable your browser's pop up blocker.

Q4: I went through the Wizard, but I can not get onto the Internet. What should I do?

A4: First, verify that you can get onto the Internet with a direct connection into your modem. Second, contact your ISP and verify all the information that you have in regards to your Internet connection settings is correct. Third, power cycle your modem and router. Unplug the power to the modem and router. Wait 30 seconds, and then reconnect the power to the modem. Wait for the modem to fully boot up, and then reconnect the power to the router.

Q5: I can not make a wireless connection to the Router. What should I do?

A5: First, make sure that the antenna is connected to the TEW-652BRP. Second, double check that the WLAN light on the Router is lit. Third, power cycle the TEW-652BRP. Unplug the power to the TEW-652BRP. Wait 15 seconds, then plug the power back in to the TEW-652BRP. Fourth, contact the manufacturer of your wireless network adapter and make sure the wireless network adapter is configured with the proper SSID. The preset SSID is TRENDnet.

If you still encounter problems or have any questions regarding the **TEW-652BRP**, please contact TRENDnet's Technical Support Department.

Certifications

This equipment has been tested and found to comply with FCC and CE Rules. Operation is subject to the following two conditions:

- (1) This device may not cause harmful interference.
- (2) This device must accept any interference received. Including interference that may cause undesired operation.



Waste electrical and electronic products must not be disposed of with household waste. Please recycle where facilities exist. Check with you Local Authority or Retailer for recycling advice.



NOTE: THE MANUFACTURER IS NOT RESPONSIBLE FOR ANY RADIO OR TV INTERFERENCE CAUSED BY UNAUTHORIZED MODIFICATIONS TO THIS EQUIPMENT. SUCH MODIFICATIONS COULD VOID THE USER'S AUTHORITY TO OPERATE THE EQUIPMENT.

ADVERTENCIA

En todos nuestros equipos se mencionan claramente las características del adaptador de alimentación necesario para su funcionamiento. El uso de un adaptador distinto al mencionado puede producir daños físicos y/o daños al equipo conectado. El adaptador de alimentación debe operar con voltaje y frecuencia de la energía eléctrica domiciliar existente en el país o zona de instalación.



TRENDnet[®]

Product Warranty Registration

Please take a moment to register your product online.
Go to TRENDnet's website at <http://www.trendnet.com/register>

TRENDnet[®]

20675 Manhattan Place
Torrance, CA 90501
USA