



Quick Installation Guide



TEW-652BRP

H/W: V1.0R

Table of Contents

Français	1
1. Avant de commencer	1
2. Installation du matériel	2
3. Configuration du routeur sans fil	3
Troubleshooting	7

1. Avant de commencer



Contenu de l'emballage

- TEW-652BRP
- Guide de l'utilisateur sur CD-ROM
- Guide d'installation rapide
- 1 câble Ethernet RJ-45
- 2 Antenne 2dBi
- AC Adaptateur secteur (5V, 2A)

Configuration nécessaire

- Un ordinateur avec un adaptateur réseau câblé ou sans fil correctement installé
- Navigateur Internet : Internet Explorer (5.0 ou supérieur)
- Internet à large bande
- Installed Cable or DSL Modem

Application

Wireless N Home Router (TEW-652BRP)

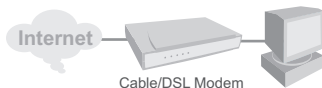


***** 300Mbps, share multimedia throughout the house

2. Installation du matériel

Remarque: Avant de débiter, réunissez toutes les informations concernant votre connexion Internet. En cas de besoin, contactez votre fournisseur d'accès Internet (FAI).

1. Vérifiez que vous avez une connexion Internet. Lorsque vous connectez votre ordinateur directement au modem câble ou DSL. Ouvrez votre web browser, (par exemple Internet Explorer) et saisissez un URL (par exemple <http://www.trendnet.com>) dans la barre d'adresse.



2. Branchez le câble RJ-45 à l'un des ports LAN du TEW-652BRP. Branchez l'autre extrémité au port Ethernet de l'ordinateur. Branchez ensuite l'antenne amovible 2dBi.

3. Connectez le câble RJ-45 au port WAN du TEW-652BRP. Branchez l'autre extrémité du câble à votre modem.

4. Branchez l'adaptateur secteur AC au routeur sans fil et ensuite à une prise de courant.

5. Vérifiez que les voyants lumineux suivant, sont allumés : **Power, LAN, WAN et WLAN.**



3. Configuration du routeur sans fil

Remarque : Il est recommandé de configurer le routeur sans fil depuis un ordinateur câblé.

1. Ouvrez votre navigateur Internet, tapez-y l'adresse **http://192.168.10.1** et appuyez sur la touche **Enter** (Entrez).



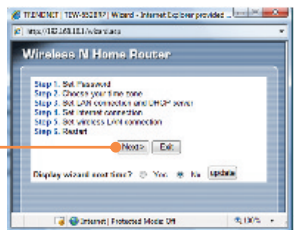
2. Saisissez le nom d'utilisateur et le mot de passe, ensuite cliquez sur **Log In**.
Nom d'utilisateur: admin
Mot de passe: admin.



3. L'assistant apparaîtra automatiquement. Cliquez sur **Wizard** (Assistant) s'il n'apparaît pas automatiquement.



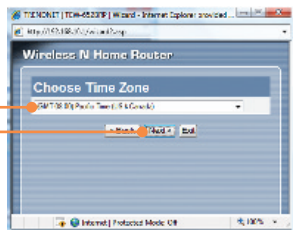
4. Cliquez sur **Next** (Suivant).



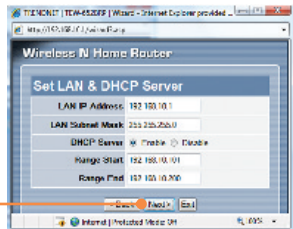
5. Saisissez un **mot de passé**, confirmez-le et cliquez sur **Next** (Suivant). Par défaut, le **mot de passe** est **admin**.



6. Sélectionnez votre fuseau horaire et cliquez sur **Next** (Suivant).

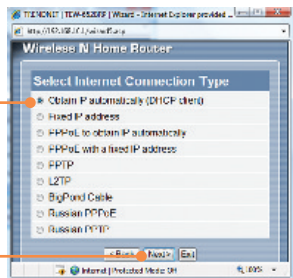


7. Cliquez sur **Next** (Suivant).
Remarque : Ne modifiez pas les paramètres par défaut sauf si ces derniers créent un conflit avec votre matériel existant.



8. Configurez les paramètres en vous basant sur les données reçues de votre FAI. Suivez les instructions de l'assistant pour terminer la configuration.

Remarque : Chaque type de connexion Internet peut avoir des options différentes.

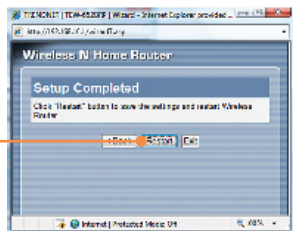


9. Cliquez sur **Next**.

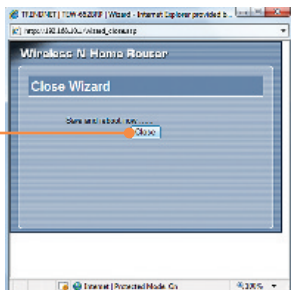


Remarque : Il est conseillé d'activer la fonction de cryptage de votre routeur. Veuillez consulter le Guide de l'utilisateur sur le CD-ROM pour obtenir des informations sur le paramétrage du cryptage du routeur sans fil.

10. Cliquez sur **Restart** (Redémarrer).



11. Cliquez sur **Close** (Fermer).



L'installation est maintenant complète.

Si vous désirez des informations détaillées sur la configuration et les paramètres avancés du **TEW-652BRP's**, veuillez consulter la rubrique Dépannage, le guide de l'utilisateur sur CD-ROM ou le site Internet de TRENDnet sur <http://www.trendnet.com>.

Enregistrez votre produit

Afin d'être sûr de recevoir le meilleur niveau de service clientèle et le meilleur support possibles, veuillez prendre le temps d'enregistrer votre produit en ligne sur:

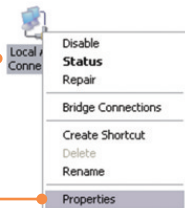
www.trendnet.com/register

Nous vous remercions d'avoir choisi Trendnet

Q1: I typed `http://192.168.10.1` in my Internet Browser's Address Bar, but an error message says "The page cannot be displayed." How can I get into the TEW-652BRP's web configuration page?

A1: First, check your hardware settings again by following the instructions in Section 2. Second, make sure the LAN and WLAN lights are lit. Third, make sure your TCP/IP settings are set to **Obtain an IP address automatically** (see the steps below).

1. Go into the **Control Panel**, double-click the **Network Connections** icon and then right-click the **Local Area Connection** icon and then click **Properties**.



2. Click **Internet Protocol (TCP/IP)** and then click **Properties**. Then click on **Obtain an IP address automatically**.



Fourth, press on the factory reset button for 15 seconds.

Q2: I am not sure what type of Internet Account Type I have for my Cable/DSL connection. How do I find out?

A2: Contact your Internet Service Provider's (ISP) support service for the correct information.

Q3: The Wizard does not appear. What should I do?

A3: First, click on Wizard on the left hand side. Second, near the top of the browser, "Pop-up blocked" message may appear. Right click on the message and select Always Allow Pop-ups from This Site. Third, disable your browser's pop up blocker.

Q4: I went through the Wizard, but I can not get onto the Internet. What should I do?

A4: First, verify that you can get onto the Internet with a direct connection into your modem. Second, contact your ISP and verify all the information that you have in regards to your Internet connection settings is correct. Third, power cycle your modem and router. Unplug the power to the modem and router. Wait 30 seconds, and then reconnect the power to the modem. Wait for the modem to fully boot up, and then reconnect the power to the router.

Q5: I can not make a wireless connection to the Router. What should I do?

A5: First, make sure that the antenna is connected to the TEW-652BRP. Second, double check that the WLAN light on the Router is lit. Third, power cycle the TEW-652BRP. Unplug the power to the TEW-652BRP. Wait 15 seconds, then plug the power back in to the TEW-652BRP. Fourth, contact the manufacturer of your wireless network adapter and make sure the wireless network adapter is configured with the proper SSID. The preset SSID is TRENDnet.

If you still encounter problems or have any questions regarding the **TEW-652BRP**, please contact TRENDnet's Technical Support Department.

Certifications

This equipment has been tested and found to comply with FCC and CE Rules.

Operation is subject to the following two conditions:

- (1) This device may not cause harmful interference.
- (2) This device must accept any interference received. Including interference that may cause undesired operation.



Waste electrical and electronic products must not be disposed of with household waste. Please recycle where facilities exist. Check with you Local Authority or Retailer for recycling advice.



NOTE: THE MANUFACTURER IS NOT RESPONSIBLE FOR ANY RADIO OR TV INTERFERENCE CAUSED BY UNAUTHORIZED MODIFICATIONS TO THIS EQUIPMENT. SUCH MODIFICATIONS COULD VOID THE USER'S AUTHORITY TO OPERATE THE EQUIPMENT.

ADVERTENCIA

En todos nuestros equipos se mencionan claramente las características del adaptador de alimentación necesario para su funcionamiento. El uso de un adaptador distinto al mencionado puede producir daños físicos y/o daños al equipo conectado. El adaptador de alimentación debe operar con voltaje y frecuencia de la energía eléctrica domiciliar existente en el país o zona de instalación.



Product Warranty Registration

Please take a moment to register your product online.
Go to TRENDnet's website at <http://www.trendnet.com/register>

TRENDnet[®]
20675 Manhattan Place
Torrance, CA 90501
USA