



Quick Installation Guide



TEW-645UB

H/W: V1.0R

Table of Contents

| | |
|------------------------------------|---|
| Español | 1 |
| 1. Antes de iniciar | 1 |
| 2. Cómo se instala | 2 |
| 3. Configuración inalámbrica | 6 |
| Troubleshooting | 7 |

1. Antes de iniciar



Contenidos del paquete

- TEW-645UB
- Base
- CD-ROM del controlador y la herramienta
- Guía de instalación rápida

Requisitos del sistema

- Puertos USB: 2.0 ó 1.1
- Unidad de CD-ROM
- CPU: 300MHz ó superior / 800MHz ó superior (Windows Vista)
- Memoria: 256MB RAM ó superior / 512MB RAM ó superior (Windows Vista)
- Windows 2000/XP/Vista

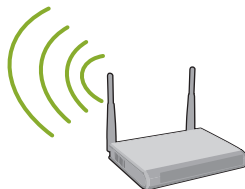
Aplicación

High Power Wireless N USB Adapter

(TEW-645UB)



Notebook with
Wireless N PC Card
(TEW-641PC)



Wireless N Home Router
(TEW-652BRP)



Desktop



Notebook

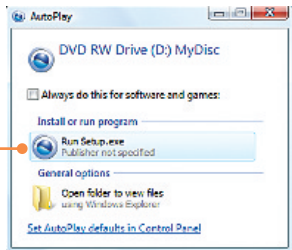
— Wireless N Speed

2. Cómo se instala

¡Importante! NO conecte el adaptador USB inalámbrico a su PC a menos que se le indique.

1. Introduzca el **CD-ROM del controlador y de la herramienta** en la unidad de CD-ROM de su PC.

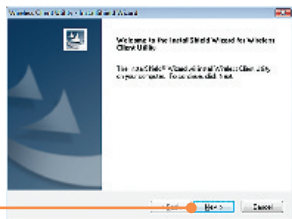
2. Haga clic en **Run Setup.exe** (sólo para Windows Vista).



3. Haga clic en **Install Utility** (Instalar herramienta).



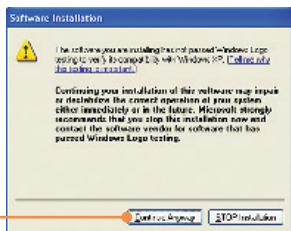
4. Haga clic en **Next**. Y Siga las instrucciones del **InstallShield InstallShield Wizard** (Asistente de Install Shield).



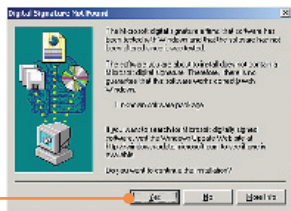
5. Haga clic en **Install this driver software anyway** (Instalar el software de este controlador de todas formas) (Windows Vista).



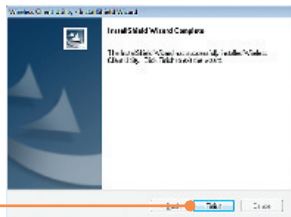
6. Haga clic en **Continue Anyway** (Continuar de todas formas).



7. Haga clic en **Yes (Sí)**. (Windows 2000).



8. Haga clic en **Finish** (Finalizar).



9. Conecte el TEW-645UB a la base.

10. Conecte el adaptador inalámbrico a un puerto USB disponible de su PC.



Nota: Para Windows XP, vaya al paso 12. Para Windows 2000, vaya al paso 16. Para Windows Vista, prosiga con el paso 11.

Windows Vista

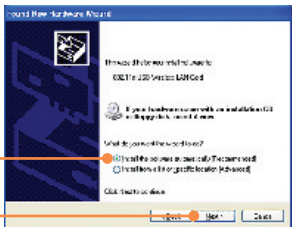
11. Los archivos controladores se instalarán automáticamente.

Windows XP

12. Le aparecerá la ventana **Found New Hardware** (Nuevo hardware encontrado). Seleccione **No** y haga clic en **Next** (Siguiente).



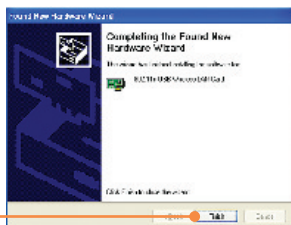
13. Seleccione **Install the software automatically** (Instalar el software automáticamente) y luego pulse **Next** (Siguiente).



14. Haga clic en **Continue Anyway**
(Continuar de todas formas).

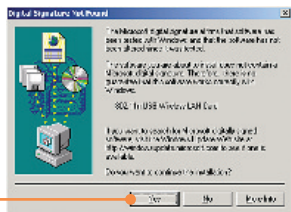


15. Haga clic en **Finish** (Finalizar).



Windows 2000

16. Haga clic en **Yes (Sí)**.



La instalación ha sido completada

Si desea más información sobre la configuración del TEW-645UB y sus configuraciones avanzadas, por favor consulte la Guía del usuario del controlador y el CD-ROM de la Guía del usuario.

Registre su producto

Para asegurar los más altos niveles de servicio y apoyo al cliente, registre su producto en línea en: www.trendnet.com/register
Gracias por elegir TRENDnet

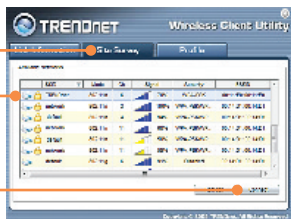
3. Configuración inalámbrica

Windows 2000/XP/Vista

1. En la esquina derecha inferior de la pantalla, haga **doble clic** en el icono **wireless client utility** (herramienta para cliente inalámbrico).



2. Haga clic en **Site Survey** (Inspección de sitio), seleccione el **SSID** que corresponda a su punto de acceso inalámbrico y después haga clic en **Connect** (conectar).



La configuración inalámbrica ha finalizado

Para obtener información más detallada sobre la configuración así como de las configuraciones avanzadas del TEW-645UB, por favor consulte la sección de resolución de problemas, el CD-ROM de la Guía del Usuario, o el sitio Web de Trendnet en <http://www.trendnet.com>.

Registre su producto

Para asegurar los más altos niveles de servicio y apoyo al cliente, registre su producto en línea en: www.trendnet.com/register

Gracias por elegir TRENDnet

Q1: I inserted the Utility & Driver CD-ROM into my computer's CD-ROM Drive and the installation menu does not appear automatically. What should I do?

A1: For Windows 2000/XP, if the installation menu does not appear automatically, click **Start**, click **Run**, and type **D:\autorun.exe** where "D" in "D:\autorun.exe" is the letter assigned to your CD-ROM Drive, and then press the ENTER key on your keyboard. For Windows Vista, if the installation menu does not appear automatically, click **Start**, click the **Start Search** box, and type **D:\autorun.exe** where "D" in "D:\autorun.exe" is the letter assigned to your CD-ROM Drive, and then press the ENTER key on your keyboard.

Q2: I completed all the steps in the quick installation guide, but my Wireless USB Adapter is not connecting to my access point. What should I do?

A2: First, verify that the Network Name (**SSID**) matches your wireless router or access point's Network Name (**SSID**). Second, please check with your network administrator for security key in order to access a secured wireless access point or router. Please refer to the User's Guide for more information regarding wireless network security. Third, check your TCP/IP properties to ensure that Obtain an IP address automatically is selected. Fourth, double-click the Wireless Client Utility icon, click Site Survey and then click Refresh to check and see if there are any available wireless networks listed.

Q3: Windows is unable to recognize my hardware. What should I do?

A3: Make sure your computer meets the minimum requirements as specified in Section 1 of this quick installation guide. Also, you must complete the installation of the wireless configuration utility (as described in Section 2) before connecting the Wireless USB Adapter to your computer. Lastly, you may consider moving the Wireless USB Adapter to a different USB port of your computer.

Q4: I cannot open the Wireless Client Utility. What should I do?

A4: Access your device manager to make sure the adapter is installed properly. If you see a networking device with a yellow question mark or exclamation point, you will need to reinstall the device and/or the drivers. To access the device manager on Windows 2000/XP, right-click **My Computer**, click **Properties**, click the **Hardware** tab, and then click **Device Manager**. To access the device manager on Windows Vista, right-click **Computer**, click **Properties** and then click **Device Manager**.

If you still encounter problems or have any questions regarding the TEW-645UB, please refer to the User's Guide included on the Utility & Driver CD-ROM or contact TRENDnet's Technical Support Department.

Certifications

This equipment has been tested and found to comply with FCC and CE Rules.

Operation is subject to the following two conditions:

- (1) This device may not cause harmful interference.
- (2) This device must accept any interference received. Including interference that may cause undesired operation.



Waste electrical and electronic products must not be disposed of with household waste. Please recycle where facilities exist. Check with you Local Authority or Retailer for recycling advice.



NOTE: THE MANUFACTURER IS NOT RESPONSIBLE FOR ANY RADIO OR TV INTERFERENCE CAUSED BY UNAUTHORIZED MODIFICATIONS TO THIS EQUIPMENT. SUCH MODIFICATIONS COULD VOID THE USER'S AUTHORITY TO OPERATE THE EQUIPMENT.

ADVERTENCIA

En todos nuestros equipos se mencionan claramente las características del adaptador de alimentación necesario para su funcionamiento. El uso de un adaptador distinto al mencionado puede producir daños físicos y/o daños al equipo conectado. El adaptador de alimentación debe operar con voltaje y frecuencia de la energía eléctrica domiciliar existente en el país o zona de instalación.



Product Warranty Registration

Please take a moment to register your product online.
Go to TRENDnet's website at <http://www.trendnet.com/register>

TRENDnet[®]
20675 Manhattan Place
Torrance, CA 90501
USA