



## Quick Installation Guide



**TEW-641PC**  
**TEW-643PI**  
H/W: V1.0R

# Table of Contents

Español .....	1
1. Antes de iniciar .....	1
2. Cómo se instala .....	2
3. Cómo usar el adaptador inalámbrico .....	6
Troubleshooting .....	8

# 1. Antes de iniciar



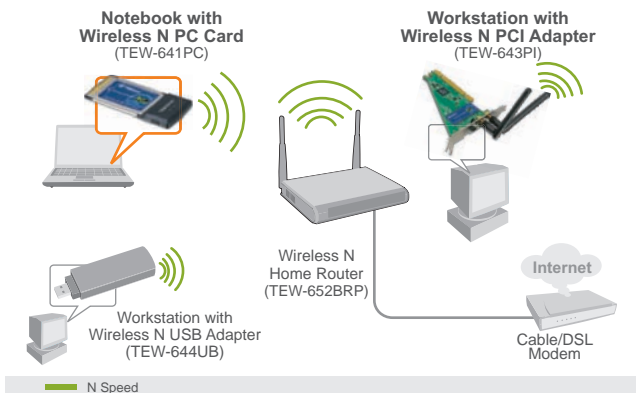
## Contenidos del paquete

- TEW-641PC/TEW-643PI
- CD-ROM del controlador y la herramienta
- Guía de instalación rápida multilingüe
- 2 antenas desmontables de 2dbi (sólo para TEW-643PI)

## Requisitos del sistema

- Ranura para Tarjeta Tipo II CardBus de 32 bits (TEW-641PC)
- Ranura PCI 2.2 de 32 bits (TEW-643PI)
- Unidad de CD-ROM
- CPU: Intel Pentium 300 MHz Intel Pentium 300 MHz o superior / 800MHz o superior (Windows Vista)
- Memoria: 256 MB o superior / 512MB RAM o superior (Windows Vista)
- Windows 2000/XP/Vista

## Aplicación



## 2. Cómo se instala

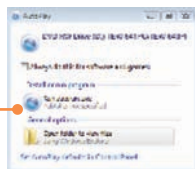
¡Importante! NO instale el adaptador PCI en el PC hasta que no se le indique.

### Para usuarios de Windows

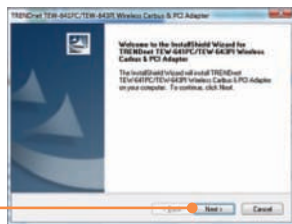
1. Introduzca el **CD-ROM del controlador y de la herramienta** en la unidad de CD-ROM de su PC y luego haga clic en **Install Utility** (Instalar herramienta).



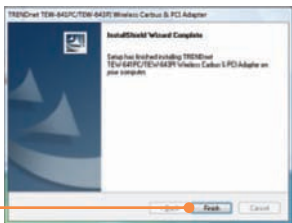
2. Haga clic en **Run autorun.exe** (sólo para Windows Vista)



3. Siga las instrucciones del **InstallShield Wizard** (Asistente de Install Shield). Cuando se le pida reiniciar su PC, seleccione **No** y luego haga clic en **Next** (Siguiente).



4. Haga clic en **Finish** (Finalizar).



**Nota:** Por favor consulte el manual de usuario de su PC para la instalación del hardware. Luego, pase a la sección apropiada mostrada a continuación.

## TEW-641PC

5. Apague su PC.



6. Introduzca la tarjeta PC de manera firme en la ranura para tarjeta PC disponible de su PC notebook, después **ENCIENDA** el PC y espere hasta que aparezca el escritorio de Windows.



7. Vaya al **Paso 11**.

## TEW-643PI

8. Apague su PC.

9. Abra la caja de su PC.



10. Introduzca la tarjeta PCI de manera firme en la ranura para tarjeta PCI disponible de su PC desktop, después **ENCIENDA** el PC y espere hasta que aparezca el escritorio de Windows.

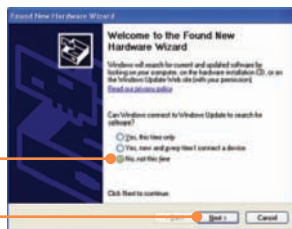


## Windows Vista/2000

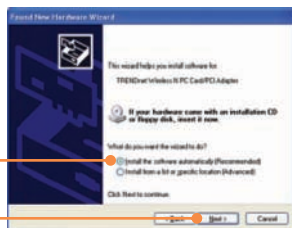
11. Windows Vista/2000 lo detectará automáticamente e instalará los controladores apropiados.

## Windows XP

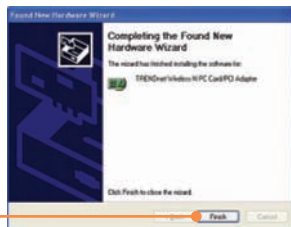
12. Le aparecerá la ventana **Found New Hardware** (Nuevo hardware encontrado). Seleccione **No** y haga clic en **Next** (Siguiente).



13. Seleccione **Install the software automatically** (Instalar el software automáticamente) (**Recommended**) y luego pulse **Next** (Siguiente).



14. Haga clic en **Finish** (Finalizar).



## La instalación ha sido completada

Para obtener información más detallada sobre la configuración así como de las configuraciones avanzadas del TEW-641PC/TEW-643PI , por favor consulte la sección de resolución de problemas, el CD-ROM de la Guía del Usuario, o el sitio Web de Trendnet en <http://www.trendnet.com>.

### 3. Cómo usar el adaptador inalámbrico

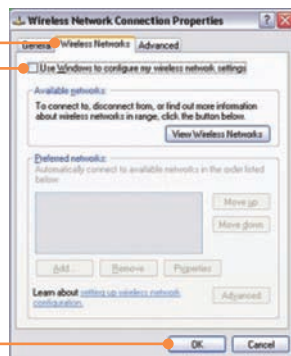
#### **Nota:**

1. Primero debe desactivar la herramienta para Configuración Cero de redes inalámbricas de Windows XP tal como se indica en los pasos 1 y 2. Si ya está desactivada, continúe con el paso 3.
2. Para Windows 2000/Vista, vaya al paso 3.

1. Vaya al **Control Panel** (Panel de Control) y haga doble clic en el icono de **Network Connections** (Conexiones de Red). Haga clic derecho en el icono **Wireless Network Connection** (Conexión de red inalámbrica) y luego en **Properties** (Propiedades).



2. Haga clic en la pestaña **Wireless Networks** (Conexiones inalámbricas) y desactive "Use Windows to configure my wireless network settings" (Usar Windows para configurar mis configuraciones de red inalámbrica), después pulse **OK**.

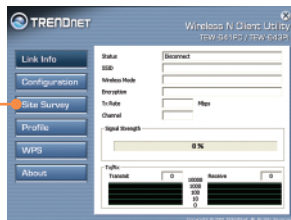


3. Haga doble clic en el icono **inalámbrico** del PC en la bandeja del sistema .

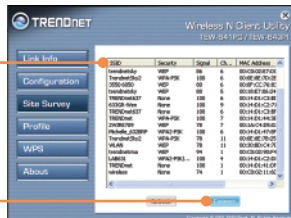




4. Haga clic en **Site Survey** (Inspección del sitio).



5. Seleccione el SSID que corresponda con su punto de acceso inalámbrico, luego pulse **Connect** (Conectar).



6. Si la encriptación está habilitada en su red inalámbrica, se seleccionarán de manera automática el tipo adecuado de **Autenticación** y el tipo de **Encriptación**. Introduzca la clave de encriptación y luego haga clic en **Apply** (Aplicar).



## La configuración inalámbrica ha finalizado

Para obtener información más detallada sobre la configuración así como de las configuraciones avanzadas del TEW-641PC/TEW-643PI, por favor consulte la sección de resolución de problemas, el CD-ROM de la Guía del Usuario, o el sitio Web de Trendnet en <http://www.trendnet.com>.

### Registre su producto

Para asegurar los más altos niveles de servicio y apoyo al cliente, registre su producto en línea en: [www.trendnet.com/register](http://www.trendnet.com/register)

Gracias por elegir TRENDnet

**Q1: I inserted the Utility & Driver CD-ROM into my computer's CD-ROM Drive and the installation menu does not appear automatically. What should I do?**

**A1:** If the window does not appear automatically, click **Start**, click **Run**, and type **D:\autorun** where "D" in "D:\autorun.exe" is the letter assigned to your CD-ROM Drive, and then press the ENTER key on your keyboard.

**Q2: I completed all the steps in the quick installation guide, but my Wireless PC Adapter is not connecting to my access point. What should I do?**

**A2:** First, verify that the Network Name (**SSID**) matches your wireless router or access point's Network Name (**SSID**). Second, please check with your network administrator for security key in order to access a secured wireless access point or router. Please refer to the User's Guide for more information regarding wireless network security. Third, check your TCP/IP properties to ensure that Obtain an IP address automatically is selected. Fourth, double-click the Wireless Configuration Utility icon, click Site Survey and then click Refresh. Check to see if there are any available wireless networks listed.

**Q3: Windows is unable to recognize my hardware. What should I do?**

**A3:** Make sure your computer meets the minimum requirements as specified in Section 1 of this quick installation guide. Also, you must install the wireless configuration utility BEFORE you physically install your network card. Lastly, move the Wireless Adapter to a different PCI/PC Card Slot.

**Q4: I cannot open the wireless configuration utility. What should I do?**

**A4:** Access your device manager to make sure the adapter is installed properly. If you see a networking device with a yellow question mark or exclamation point, you will need to reinstall the device and/or the drivers. To access your device manager, right-click My Computer, click Properties, click the Hardware tab, and then click Device Manager.

If you still encounter problems or have any questions regarding the TEW-641PC/TEW-643PI, please refer to the User's Guide included on the Utility & Driver CD-ROM or contact TRENDnet's Technical Support Department.

## Certifications

This equipment has been tested and found to comply with FCC and CE Rules.

Operation is subject to the following two conditions:

- (1) This device may not cause harmful interference.
- (2) This device must accept any interference received. Including interference that may cause undesired operation.



Waste electrical and electronic products must not be disposed of with household waste. Please recycle where facilities exist. Check with you Local Authority or Retailer for recycling advice.



**NOTE:** THE MANUFACTURER IS NOT RESPONSIBLE FOR ANY RADIO OR TV INTERFERENCE CAUSED BY UNAUTHORIZED MODIFICATIONS TO THIS EQUIPMENT. SUCH MODIFICATIONS COULD VOID THE USER'S AUTHORITY TO OPERATE THE EQUIPMENT.

## ADVERTENCIA

En todos nuestros equipos se mencionan claramente las características del adaptador de alimentación necesario para su funcionamiento. El uso de un adaptador distinto al mencionado puede producir daños físicos y/o daños al equipo conectado. El adaptador de alimentación debe operar con voltaje y frecuencia de la energía eléctrica domiciliar existente en el país o zona de instalación.



## Product Warranty Registration

Please take a moment to register your product online.  
Go to TRENDnet's website at <http://www.trendnet.com/register>

**TRENDnet**<sup>®</sup>  
20675 Manhattan Place  
Torrance, CA 90501  
USA