



## Guia de Instalação Rápida

**TEW-641PC**  
**TEW-643PI**  
H/W: V1.0R

Português .....	1
1. Antes de Iniciar .....	1
2. Como Instalar .....	2
3. Usando o Adaptador Wireless .....	6
Troubleshooting .....	9

# 1. Antes de Iniciar



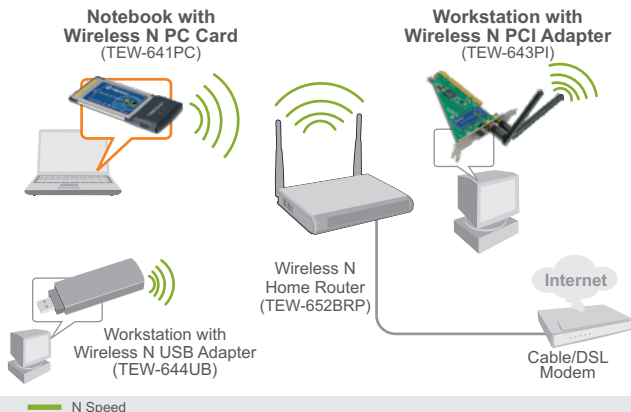
## Conteúdo da Embalagem

- TEW-641PC/TEW-643PI
- CD-ROM de Utilitários e Driver
- Guia de Instalação Rápida Multi-línguas
- 2 Antenas Destacáveis 2 dbi (apenas TEW-643PI)

## Requisitos de Sistema

- Slot Cartão CardBus Tipo II 32-bit (TEW-641PC)
- Slot PCI 2.2 32-bit (TEW-643PI)
- Drive de CD-ROM
- CPU: 300 MHz ou superior/ 800 MHz ou superior (Windows Vista)
- Memória: 256 MB RAM ou superior / 512 MB RAM ou superior (Windows Vista)
- Windows 2000/XP/Vista

## Aplicação



## 2. Como Instalar

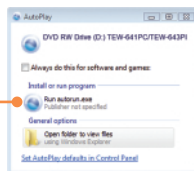
**Importante!** NÃO instale o adaptador PCI ou PC Card em seu computador até instruído a fazê-lo.

### For Windows Users

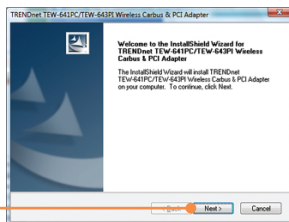
1. Insira o **CD-ROM de Utilitário & Driver** no Drive de CD-ROM de seu computador e então clique **Install Utility** (Instalar Utilitário).



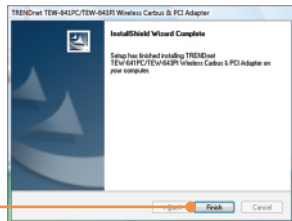
2. Clique **Run setup.exe** (Apenas Windows Vista).



3. Siga as instruções do Assistente de Instalação (**InstallShield Wizard**). Então clique **Next** (Próximo).



4. Clique **Finish** (Finalizar).



**Nota:** Favor consultar o manual de seu computador a respeito de instalação de hardware. E então continue abaixo na seção apropriada.

## TEW-641PC

5. **Desligue** seu computador.



6. Insira firmemente sua placa PC Card num slot PC Card livre de seu PC notebook e então **Ligue** o computador e aguarde até a área de trabalho do Windows aparecer.



7. Siga para o **Passo 11**.

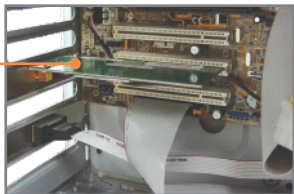
## TEW-643PI

8. **Desligue** seu computador.



9. Abra o gabinete de seu computador.

10. Insira firmemente sua placa PCI num slot PCI livre de seu PC desktop, atarraxe a antena fornecida e então **Ligue** o computador e aguarde até a área de trabalho do Windows aparecer.

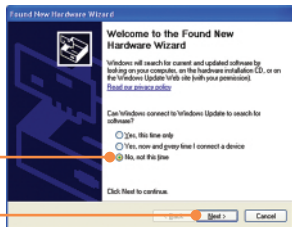


## Windows Vista/2000

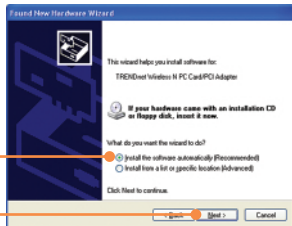
11. Windows Vista/2000 irá detectar e instalar automaticamente os drivers apropriados.

## Windows XP

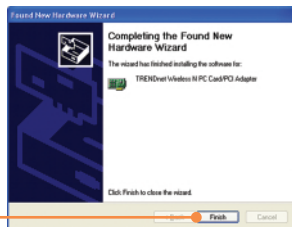
12. O Found New Hardware Wizard (Assistente de Instalação de Hardware Novo) vai aparecer. Selecione **No, not this time** (Não, não desta vez) e então clique **Next** (Próximo).



13. Clique **Install the software automatically (Recommended)** (Instalar o software automaticamente (Recomendado)) e então clique **Next** (Próximo).



14. Clique **Finish** (Finalizar).



**Sua instalação agora está completa.**

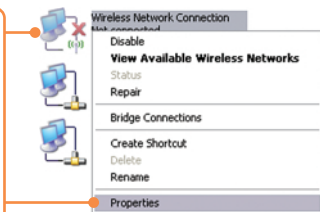
Para informações detalhadas sobre esta e outras configurações avançadas do TEW-641PC/TEW-643PI favor recorrer ao Guia do Usuário incluído no CD-ROM de Utilitários e Driver ou ao website da TRENDnet em [www.trendnet.com](http://www.trendnet.com).

## 3. Usando o Adaptador Wireless

### Nota:

1. O utilitário Windows XP Wireless Zero Configuration tem de ser desabilitado antes, como mostrado nos passos 1 e 2. Se ele já estiver desabilitado, então siga para o Passo 3.
2. For Windows 2000/Vista, proceed to Step 3.

1. Vá ao **Painel de Controle** (Control Panel) e faça duplo clique no ícone **Conexões de Rede** (Network Connections). Clique com botão direito o ícone **Conexão de Rede Wireless** (Wireless Network Connection) e clique **Propriedades** (Properties).



2. Clique na aba **Redes Wireless** (Wireless Networks), desmarque **Utilizar Windows para configurar minha rede wireless** (Use Windows to configure my wireless network settings), e então clique **OK**.

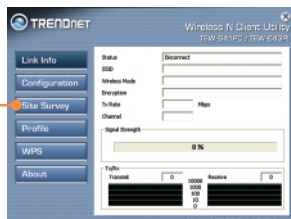


3. Faça duplo clique no ícone de computador wireless em sua barra de tarefas.

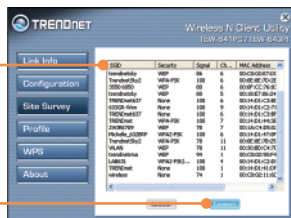




4. Clique **Site Survey**.



5. Clique no **SSID** que esteja coerente com o SSID do seu ponto de acesso e então clique **Connect** (Conectar).



6. Se criptografia está habilitada em sua rede wireless, o tipo de Autenticação (Authentication) e o tipo de Criptografia (Encryption) apropriados serão selecionados automaticamente. Digite a chave de criptografia e clique **Apply** (Aplicar).



## **A configuração Wireless agora está completa.**

Para informações detalhadas sobre esta e outras configurações avançadas do TEW-641PC/TEW-643PI favor recorrer ao Guia do Usuário incluído no CD-ROM de Utilitários e Driver ou ao website da TRENDnet em [www.trendnet.com](http://www.trendnet.com).

### **Registre Seu Produto**

Para garantir o alto nível do service e suporte ao consumidor,  
por favor tire um minuto para  
registra seu produto Online em: [www.TRENDnet.com/register](http://www.TRENDnet.com/register)  
Agradecemos por ter escolhido TRENDnet

**P1: Eu inseri o CD-ROM de Utilitário & Driver no Drive de CD-ROM do meu computador e o menu de instalação não apareceu automaticamente. O que devo fazer?**

**R1:** Se o menu de instalação não aparecer automaticamente, clique **Start** (Iniciar), clique **Run** (Executar) e digite D:\Autorun.exe onde "D" em "D:\Autorun.exe" é a letra designada ao Drive de CD-ROM do seu computador. E então clique a tecla ENTER de seu teclado.

**P2: Eu completei todos os passos do guia de instalação rápida, mas meu adaptador wireless não está conectando ao meu ponto de acesso. O que devo fazer?**

**R2:** Primeiro, verifique se o nome de rede (SSID) é idêntico ao nome de rede (SSID) de seu roteador ou ponto de acesso wireless. Segundo, favor verificar com seu administrador de rede a chave de segurança para acessar um roteador ou ponto de acesso wireless criptografado. Favor recorrer ao seu Manual de Usuário para mais informação referente a segurança de rede wireless. Terceiro, verifique as propriedades de seu TCP/IP para assegurar-se de que "Obtain an IP address automatically" (obter endereço IP automaticamente) está selecionado. Quarto, duplo clique no ícone Wireless Client Utility (Utilitário de Cliente Wireless), clique em Site Survey e então clique Refresh (atualizar) para verificar se existe alguma rede wireless disponível.

**P3: O Windows não foi capaz de reconhecer meu hardware. O que devo fazer?**

**R3:** Certifique-se de que seu computador atende aos requisitos mínimos como especificado na Seção 1 deste Guia de Instalação Rápida. Além disso, você deve instalar o utilitário de configuração wireless ANTES de instalar fisicamente seu Adaptador PCI Wireless. Por último, mude o Adaptador Wireless para um Slot PCI/PC Card diferente.

**P4: Eu não consigo abrir o utilitário de configuração wireless. O que devo fazer?**

**A4:** Vá para seu gerenciador de dispositivo para ter certeza de que o adaptador está adequadamente instalado. Se você vir um dispositivo de rede com um ponto de interrogação ou de exclamação, você precisa reinstalar o dispositivo e/ou drivers. Para acessar seu gerenciador de dispositivo, clique com o botão direito em **My Computer** (Meu computador), clique em **Properties** (Propriedades), clique na aba **Hardware** e então clique em **Device Manager** (Gerenciador de Dispositivos).

Se você ainda encontrar problemas ou tiver alguma pergunta referente ao TEW-641PC/TEW-643PI, favor recorrer ao Guia do Usuário incluído no CD-ROM de Utilitários e Driver CD-ROM ou entrar em contato com o Departamento de Suporte Técnico da Trendnet.

## Certifications

This equipment has been tested and found to comply with FCC and CE Rules.

Operation is subject to the following two conditions:

- (1) This device may not cause harmful interference.
- (2) This device must accept any interference received. Including interference that may cause undesired operation.



Waste electrical and electronic products must not be disposed of with household waste. Please recycle where facilities exist. Check with you Local Authority or Retailer for recycling advice.



**NOTE:** THE MANUFACTURER IS NOT RESPONSIBLE FOR ANY RADIO OR TV INTERFERENCE CAUSED BY UNAUTHORIZED MODIFICATIONS TO THIS EQUIPMENT. SUCH MODIFICATIONS COULD VOID THE USER'S AUTHORITY TO OPERATE THE EQUIPMENT.

### ADVERTENCIA

En todos nuestros equipos se mencionan claramente las características del adaptador de alimentación necesario para su funcionamiento. El uso de un adaptador distinto al mencionado puede producir daños físicos y/o daños al equipo conectado. El adaptador de alimentación debe operar con voltaje y frecuencia de la energía eléctrica domiciliar existente en el país o zona de instalación.



## Product Warranty Registration

Please take a moment to register your product online.  
Go to TRENDnet's website at <http://www.trendnet.com/register>

**TRENDnet**<sup>®</sup>  
20675 Manhattan Place  
Torrance, CA 90501  
USA