



Lühike paigaldusjuhend



TEW-641PC
TEW-643PI
H/W: V1.0R

Eesti	1
1. Enne alustamist	1
2. Kuidas paigaldada	2
3. Traadita adapteri kasutamine	6
Tõrkeotsing	8

1. Enne alustamist



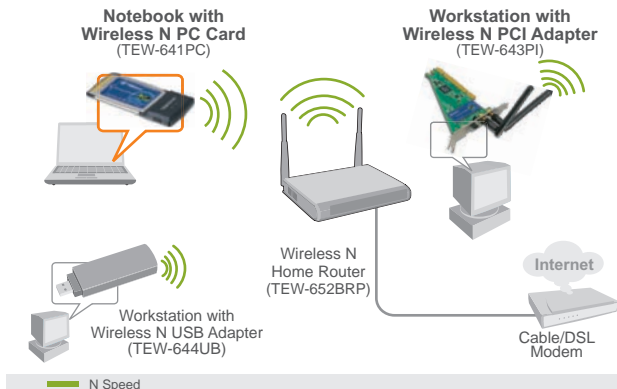
Pakendi sisu

- TEW-641PC/TEW-643PI
- Draiveri ja utiliidiga CD-plaat
- Mitmekeelne lühike paigaldusjuhend
- 2 x 2dbi eemaldatava antenn (ainult TEW-643PI puhul)

Minimaalsed nõuded süsteemile

- 32-bit CardBus tüüpi II kaardipesa (TEW-641PC)
- 32-bit PCI 2.2 pesa (TEW-643PI)
- CD-ROM kettaseade
- Keskprotsessor: 300MHz või rohkem / 800MHz või rohkem (Windows Vista)
- Mälu: 256MB RAM või rohkem / 512MB RAM või rohkem (Windows Vista)
- Windows 2000/XP/Vista

Rakendus



2. Kuidas paigaldada

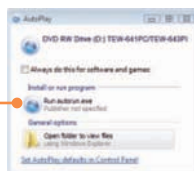
Tähtis! Ärge paigaldage PC kaarti arvutisse enne, kui seda teha palutakse.

For Windows Users

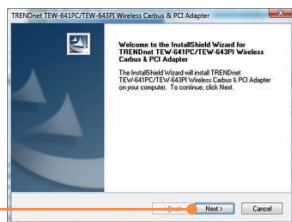
1. Sisestage **Draiveri ja utiliidi CD-plaat** oma arvuti CD-seadmesse ja klikkige **Install Driver & Utility** nupul.



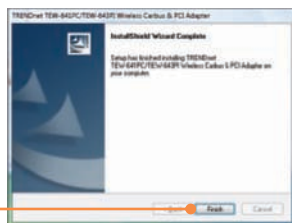
2. Klikkige **Run setup.exe** (Windows Vista puhul).



3. Järgige **InstallShield Wizard** juhiseid. Seejärel klikkige **Next**.



4. Klikkige **Finish**.



Märkus: Riistvara paigaldamise kohta vaadake, palun, oma arvuti kasutusjuhendist. Seejärel jätkake alljärgnevast sobivast osast.

TEW-641PC

5. Lülitage oma arvuti välja
(**Shutdown**)



6. Sisestage PC kaart kindlalt sülearvuti vabasse PC kaardi pessa ja seejärel lülitage arvuti sisse (**ON**) ning oodake, kuni ilmub nähtavale Windowsi töölaud.



7. Jätkake punktist 11.

TEW-643PI

8. Lülitage oma arvuti välja
(**Shutdown**)



9. Avage arvuti korpus.

10. Sisestage PC kaart kindlalt lauaarvuti vabasse PC kaardi pessa, kinnitage kaasasolev antenn, seejärel lülitage arvuti sisse (**ON**) ning oodake, kuni ilmub nähtavale Windowsi töölaud.

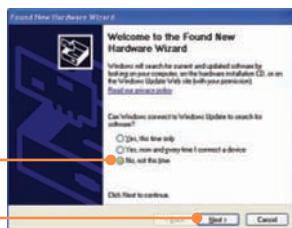


Windows Vista/2000

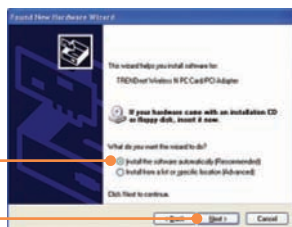
11. Windows Vista/2000 leiab ja paigaldab sobivad draiverid automaatselt.

Windows XP

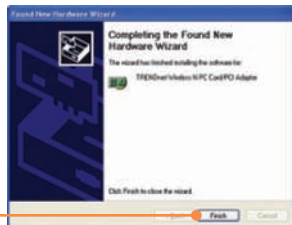
12. Ekraanile ilmub **Found New Hardware Wizard**. Valige **No, not this time** ja seejärel klikkige **Next**.



13. Klikkige **Install the software automatically (Recommended)** ja seejärel klikkige **Next**.



14. Klõkkige **Finish**.



Paigaldamine on lõppenud.

Täpsemat teavet TEW-641PC/TEW-643PI seadistamise ja edasijõudnud valikute kohta leiate kasutusjuhendist draiveri ja utiliidi CD-plaadilt (*inglise keeles*) või TRENDneti veebilehelt www.trendnet.com

3. Traadita adapteri kasutamine

Märkus:

1. Windows XP Wireless Zero Configuration utiliit tuleb eelnevalt blokeerida, nagu on näidatud punktides 1 ja 2. Kui see on juba blokeeritud, jätkake punktist 3.
2. Windows 2000/Vista puhul jätkake punktist 3.

1. Avage **Control Panel** ja topeltklõppige **Network Connections** ikoonil. Paremkliki **Wireless Network Connection** ikoonil ja klõppige **Properties**.



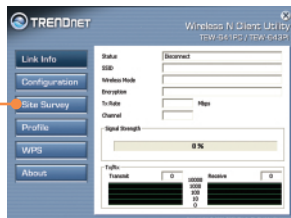
2. Klõppige **Wireless Networks** saki, eemaldage märgistus **Use Windows to configure my wireless network settings** eest ja seejärel klõppige **OK**.



3. Topeltklõppige oma süsteemiribal asuval traadita arvutivõrgu ühenduse ikoonil.



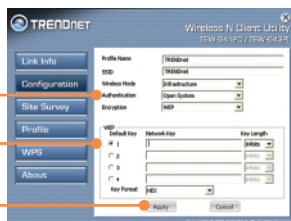
4. Klõppige **Site Survey**.



5. Valige Teie traadita access pointiga sobiv **SSID**, ja klikkige **Connect**.



6. Kui teie traadita arvutivõrgul on lubatud krüpteerimine, valitakse sobiv **Authentication type** ja **Encryption type** automaatselt. Sisestage krüpteerimisevõti ja klikkige **Apply**.



Traadivaba seadistamine on lõppenud.

Täpsemat teavet TEW-641PC/TEW-643PI seadistamise ja edasijõudnud valikute kohta leiate kasutusjuhendist draiveri ja utiliidi CD-plaadilt (*inglise keeles*) või TRENDneti veebilehelt www.trendnet.com

Teie seadmete registreerimine

Et kindlustada teid prima teeninduse ja toega, palun leidke moment, et registreerida teie toode OnLines - www.Trendnet.com/register Täname, et te valisite TRENDnet'i.

K1: Ma sisestasin utiliidi ja draiveri CD-plaadi oma arvuti CD-seadmesse, aga paigaldamise menüü ei ilmunud automaatselt. Mida ma peaksin tegema?

V1: Kui paigaldamise aken ei ilmunud automaatselt, klõpsake **Start** nupul, seejärel **Run** nupul, sisestage tekstiväljale D:\autorun, kus “**D**” tähistab teie CD-ROM kettaseadet, seejärel vajutage klaviatuurilt ENTER klahvi.

K2: Ma täitsin kõik Lühikese paigaldusjuhendi punktid, aga minu traadita PC adapter ei saa ühendust access pointiga. Mida ma peaksin tegema?

V2: Esiteks, veenduge, et võrgunimi (SSID) sobib Teie traadita ruuteri või access pointi võrgunimega (SSID). Teiseks, kontrollige oma võrguadministraatoriga kaitstud traadita access pointi või ruuteri poole pöördumiseks vajaliku turvalisuse võtme (security key) õigsust. Lisainformatsiooni traadita võrgu turvalisuse kohta, vaadake kasutusjuhendist. Kolmandaks, kontrollige oma TCP/IP seadeid, veendumaks, et Obtain an IP address automatically on valitud. Neljandaks, avage Wireless Client Utility ikoon, klõpsake Site Survey nupul ja seejärel klõpsake Refresh ja vaadake, kas seal on mõni vaba traadita võrk loetletud.

K3: Windows ei tunne riistvara ära. Mida ma peaksin tegema?

V3: Veenduge, et arvutis on Lühikeses paigaldusjuhendis punktis 1 loetletud minimaalsed nõuded süsteemile täidetud. Samuti peate paigaldama traadita utiliidi ENNE võrgukaardi füüsilist paigaldamist arvutisse. Lõpuks, pange traadita adapter oma arvuti mõnda teise PCI/PC kaardi pesa.

K4: Ma ei saa avada traadita seadistamise utiliiti. Mida ma peaksin tegema?

V4: Avage Device Manager ja veenduge, et võrgukaart on korralikult paigaldatud. Kui te näete kollase küsimärgi või hüüumärgiga võrguseadet, on vaja seade ja/või draiverid uuesti paigaldada. Device Manageri sisenemiseks paremklikkige My Computer ikoonil, klõpsake Properties, Hardware saki all klõpsake Device Manager.

Kui teil endisel esineb probleeme või on küsimusi TEW-641PC/TEW-643PI kohta, lugege lisateavet kasutusjuhendist draiveri ja utiliidi CD-plaadilt (inglise keeles) või võtke ühendust TRENDneti tehnilise toe osakonnaga

Certifications

This equipment has been tested and found to comply with FCC and CE Rules.

Operation is subject to the following two conditions:

- (1) This device may not cause harmful interference.
- (2) This device must accept any interference received. Including interference that may cause undesired operation.



Waste electrical and electronic products must not be disposed of with household waste. Please recycle where facilities exist. Check with you Local Authority or Retailer for recycling advice.



NOTE: THE MANUFACTURER IS NOT RESPONSIBLE FOR ANY RADIO OR TV INTERFERENCE CAUSED BY UNAUTHORIZED MODIFICATIONS TO THIS EQUIPMENT. SUCH MODIFICATIONS COULD VOID THE USER'S AUTHORITY TO OPERATE THE EQUIPMENT.

ADVERTENCIA

En todos nuestros equipos se mencionan claramente las características del adaptador de alimentación necesario para su funcionamiento. El uso de un adaptador distinto al mencionado puede producir daños físicos y/o daños al equipo conectado. El adaptador de alimentación debe operar con voltaje y frecuencia de la energía eléctrica domiciliar existente en el país o zona de instalación.



Product Warranty Registration

Please take a moment to register your product online.
Go to TRENDnet's website at <http://www.trendnet.com/register>

TRENDnet[®]
20675 Manhattan Place
Torrance, CA 90501
USA