

# TRENDnet<sup>®</sup>



---

## Quick Installation Guide TEW-638APB (V3.02)

# Table of Content

---

## **1 Português**

1. Antes de iniciar
2. Instalação de hardware

# 1. Antes de começar

---

## Conteúdo do Pacote

- TEW-638APB
- Guia de instalação rápida
- CD-ROM (Guia do Usuário)
- Adaptador de Tensão Externo (12V DC, 0.5A)
- Cabo de Rede (0.6m / 2ft.)

## Requisitos mínimos

- Web Browser: Internet Explorer (6 ou superior) , Firefox (2.0 ou superior), Opera, Chrome, Safari
- Computador com adaptador de rede cabeado ou wireless instalado
- Um roteador com uma porta LAN de rede disponível
- Servidor de DHCP – normalmente roteadores têm servidor de DHCP.

## 2. Instalação de Hardware

### Nota:

1. Localize o local ideal para o Ponto de Acesso. O melhor lugar para o Ponto de Acesso é normalmente no centro da sua rede wireless.
2. Desabilite quaisquer antivírus e firewalls antes de começar a instalação do hardware

### Para Usuários de Windows

1. Insira o CD-ROM de Utilitários no Drive de CD-ROM do seu computador.
2. Clique **Run Setup.exe** (Windows 7/Vista apenas).



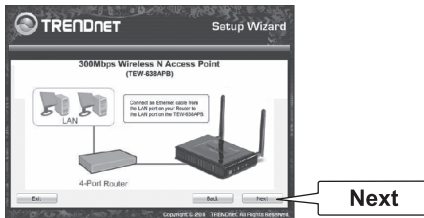
3. Clique **Setup Wizard** (Assistente de Configuração).



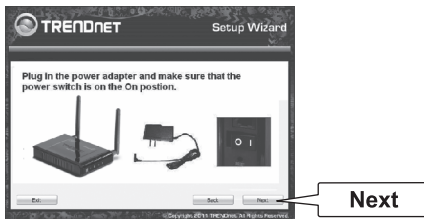
4. Clique **I accept the terms** in the License Agreement (Eu aceito os termos do Contrato de Licença) e então clique **Next** (Próximo).



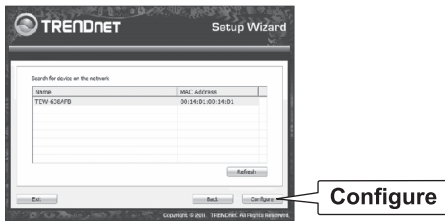
5. Conecte o cabo RJ-45 fornecido de uma porta LAN de seu Roteador à porta LAN do TEW-638APB. Então clique **Next**.



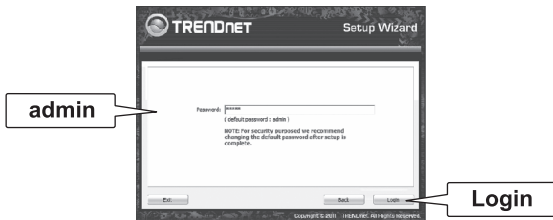
6. Conecte um cabo RJ-45 de uma porta LAN de seu Roteador à porta LAN de seu computador.
7. Conecte o adaptador de tensão ao Ponto de Acesso e então a uma tomada elétrica. Verifique se a chave liga-desliga está na posição "on" (Apenas versão EU). Então clique "Next".



8. Selecione o TEW-638APB na Lista e então clique **Configure** (Configurar).

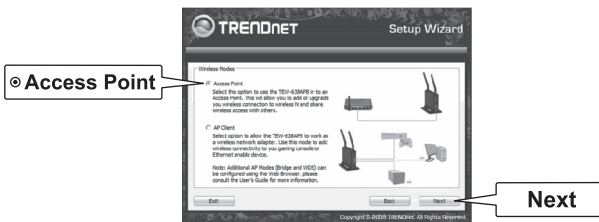


9. Digite a senha e então clique **Login**. Por padrão, a senha é **admin**.

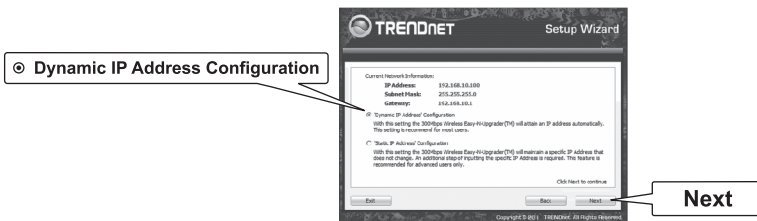


10. Selecione **Access Point** (Ponto de Acesso) e então clique **Next** (Próximo).

**Nota:** Para configuração AP Client (Cliente AP), favor recorrer ao Guia do Usuário para instruções passo a passo. O Guia do Usuário encontra-se no CDROM deste produto.



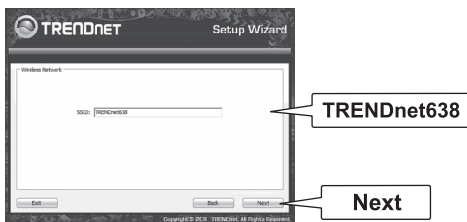
11. Selecione **Dynamic IP Address Configuration** (Configuração Endereço IP Dinâmico) e então clique **Configure** (Configurar).



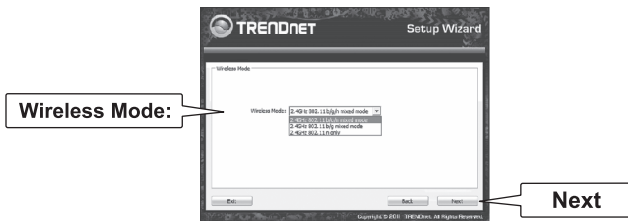
12. Selecione **Manual setup** (Configuração Manual) e então clique **Next** (Próximo).



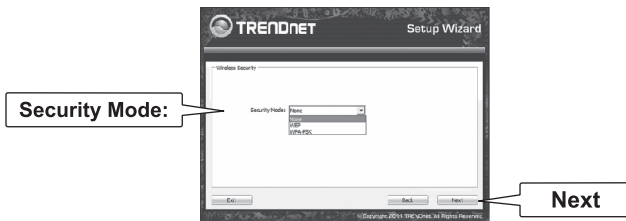
13. Digite o SSID e então clique **Next** (Próximo). Por padrão, o SSID é TRENDnet638. O SSID é o nome da sua rede wireless (i.é. roteador wireless ou ponto de acesso). Digite o SSID correto. Escolha algo que você identifique com facilidade ao pesquisar pelas redes wireless disponíveis.



14. Selecione o **Wireless Mode** (Modo Wireless) desejado e clique **Next** (Próximo).

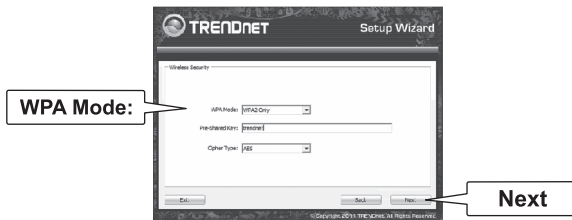


15. Selecione o **Modo de Segurança** (Security Mode) e então clique **Next** (Próximo).



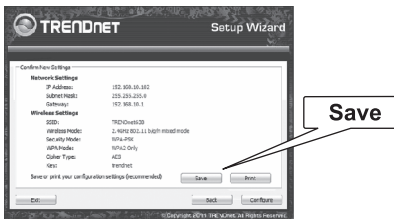
### **Nota:**

1. Para proteger sua rede de acesso não autorizado é recomendável habilitar a criptografia wireless.
  2. O exemplo a seguir é para segurança WPA2-PSK. Se você selecionar WPA2-PSK ou WPA2-PSK certifique-se de que seus adaptadores wireless suportam WPA ou WPA2. Se eles não suportarem, então selecione WEP.
  3. Criptografia WEP suporta apenas velocidade 802.11b/g de até 54 Mbps.
  4. Se criptografia está definida no roteador, cada dispositivo e computador wireless tem de ser configurado com a mesma chave criptográfica.
16. Selecione o Modo **WPA**, digite os caracteres de sua chave précompartilhada e então clique **Next** (Próximo). Para WPAPSK ou WPA2-PSK, a chave précompartilhada deve ter entre 8 e 63 caracteres ASCII ou 64 HEX. Anote a chave de criptografia. Anote a chave de criptografia. Você necessitará da chave compartilhada (Pre-Shared key) ao configurar seu(s) adaptador(es) wireless.

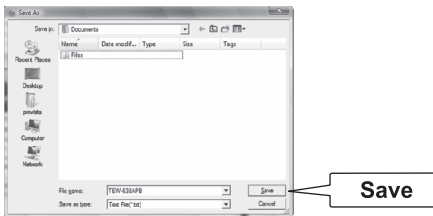




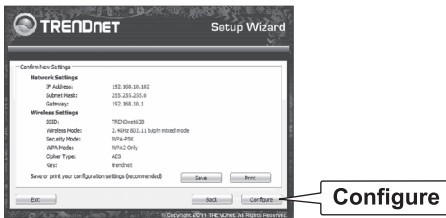
17. Clique **Save** (Salvar) (opcional). Isto salva suas configurações em um arquivo, que poderá ser recarregado quando necessário.



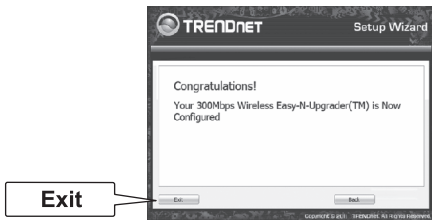
18. Dê um nome ao arquivo e então clique **Save** (Salvar) (opcional).



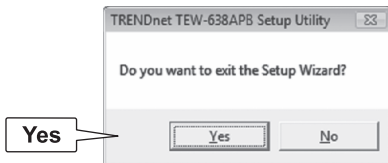
19. Clique **Confirm** (Confirmar) para aplicar as configurações.



20. Clique **Exit** (Sair).



21. Clique **Yes** (Sim) para sair.



22. Ligue a antena destacável 2 dBi para o TEW-638APB.



**Nota:**

Para conectar um computador wireless ao TEW-638APB, favor recorrer à Pergunta 1 na seção de Troubleshooting.

## Certifications

This device complies with Part 15 of the FCC Rules.

Operation is subject to the following two conditions:

(1) this device may not cause harmful interference, and

(2) this device must accept any interference received.

Including interference that may cause undesired operation.



Waste electrical and electronic products must not be disposed of with household waste. Please recycle where facilities exist. Check with your Local Authority or Retailer for recycling advice.

## Technical Support

If you have any questions regarding the product installation, please contact our Technical Support.

Toll free US/Canada: **1-866-845-3673**

Regional phone numbers available at [www.trendnet.com/support](http://www.trendnet.com/support)

## TRENDnet

20675 Manhattan Place  
Torrance, CA 90501  
USA

Applies to PoE Products Only: This product is to be connected only to PoE networks without routing to the outside plant.

## Note

The Manufacturer is not responsible for any radio or TV interference caused by unauthorized modifications to this equipment. Such modifications could void the user's authority to operate the equipment.

## Advertencia

En todos nuestros equipos se mencionan claramente las características del adaptador de alimentación necesario para su funcionamiento. El uso de un adaptador distinto al mencionado puede producir daños físicos y/o daños al equipo conectado. El adaptador de alimentación debe operar con voltaje y frecuencia de la energía eléctrica domiciliar existente en el país o zona de instalación.

## Product Warranty Registration

Please take a moment to register your product online. Go to TRENDnet's website at: [www.trendnet.com/register](http://www.trendnet.com/register)