



Guide d'installation rapide  
Quick Installation Guide



**TEW-637AP**  
H/W: V2

# Table of Contents

Français .....	1
1. Avant de commencer .....	1
2. Installation du matériel .....	2
English .....	6
1. Before You Start .....	6
2. Install Hardware .....	7
Dépannage .....	11
Troubleshooting .....	12

# 1. Avant de commencer



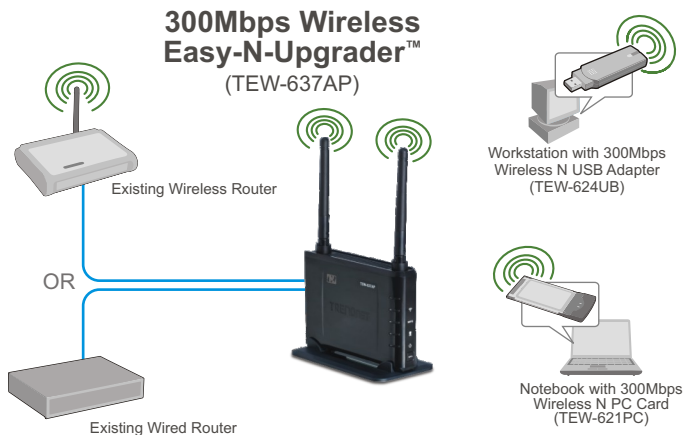
## Contenu de l'emballage

- TEW-637AP
- Guide de l'utilisateur sur CD-ROM
- Guide d'installation rapide
- Adaptateur secteur (12V DC, 1A)
- 1 câble Ethernet RJ-45

## Configuration du système

- Un navigateur Internet Internet Explorer (version 6 ou plus récente)
- Un ordinateur avec un adaptateur réseau ou un adaptateur sans fil correctement installé
- Un routeur avec un port réseau LAN disponible
- Un câble réseau RJ-45

## Application



## 2. Installation du matériel

**Remarque** : Déterminez un endroit idéal pour le Point d'accès. Le meilleur endroit se trouve généralement au centre de votre réseau sans fil. Branchez l'ordinateur en configurant le TEW-637AP au même routeur. Il est recommandé d'utiliser un ordinateur filaire pour configurer le TEW-637AP.

### Utilisateurs Windows

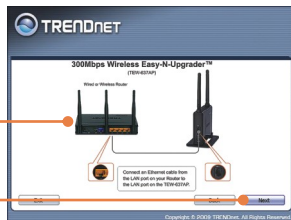
1. Insérez le CD-ROM avec le pilote dans votre ordinateur et cliquez suivant sur **Assistant d'installation**.



2. Cliquez sur **"I accept the terms in the license agreement"** (J'accepte les termes du contrat de licence), et cliquez sur **"Next" (Suivant)**.



3. Branchez un câble Ethernet entre le port LAN de votre routeur et le port LAN du TEW-637AP.



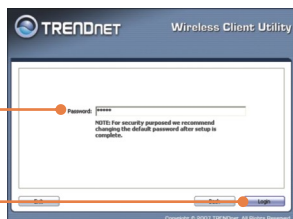
4. Branchez l'adaptateur AC au point d'accès et à une prise de courant et cliquez sur **"Next" (Suivant)**.



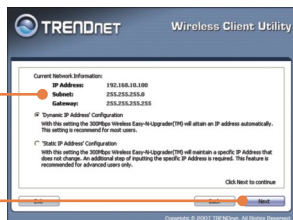
5. Sélectionnez le TEW-637AP dans la liste et cliquez sur **“Configure”** (Configurer).



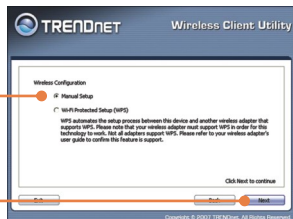
6. Indiquez le mot de passe et cliquez sur **“Login”**. Par défaut, le mot de passe est **admin**.



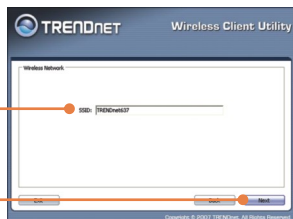
7. Le TEW-637AP recevra automatiquement une adresse IP de votre routeur. Notez cette adresse et cliquez sur **“Next”** (Suivant).



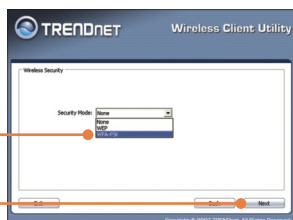
8. Sélectionnez **“Manual setup”** (Installation manuelle) et cliquez sur **“Next”** (Suivant).



9. Indiquez une SSID et cliquez sur **“Next”** (Suivant). Le SSIS par défaut est **TRENDnet637**.



10. Sélectionnez un mode de sécurisation et cliquez sur **“Next”** (Suivant) (l'exemple indiqué concerne le WPA-PSK).



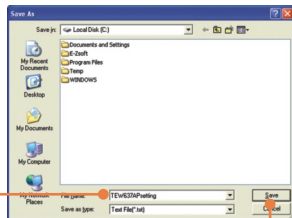
11. Indiquer un code pré-partagé et cliquez sur **“Next”** (Suivant). Pour le WPA-PSK le WPA2-PSK, la clé pré-partagée peut se composer de 8 à 64 caractères. Inscrivez la clé de cryptage.



12. Cliquez sur **“Save”** (optionnel).



13. Nommez le fichier, et cliquez sur "Save" (Enregistrer) (optionnel).



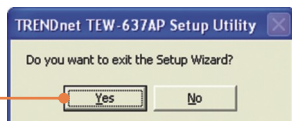
14. Cliquez sur "Next".



15. Cliquez sur "Exit".



16. Cliquez sur "Yes" (Oui) pour sortir).



## Enregistrez votre produit

Afin d'être sûr de recevoir le meilleur niveau de service clientèle et le meilleur support possibles, veuillez prendre le temps d'enregistrer votre produit en ligne sur:

[www.trendnet.com/register](http://www.trendnet.com/register)

Nous vous remercions d'avoir choisi Trendnet

# 1. Before You Start



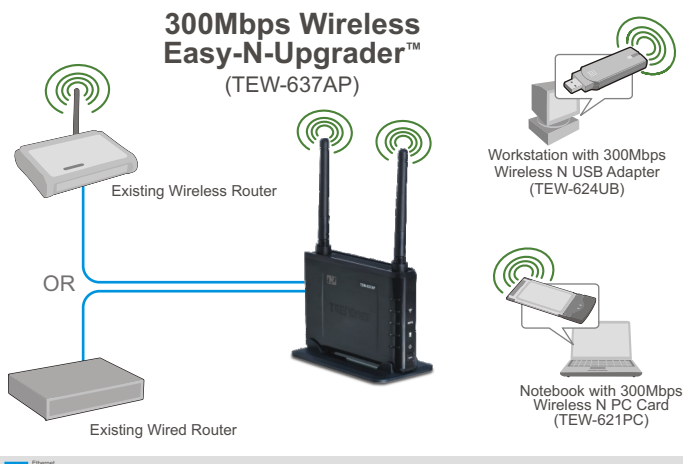
## Package Contents

- TEW-637AP
- User's Guide CD-ROM
- Quick Installation Guide
- AC Power Adapter (12V DC, 1A)
- 1 RJ-45 cable

## Installation Requirements

- Web Browser: Internet Explorer (6 or higher)
- A computer with a network adapter or wireless adapter properly installed.
- A router with an available network LAN port
- A RJ-45 network cable

## Application





## 2. Hardware Installation

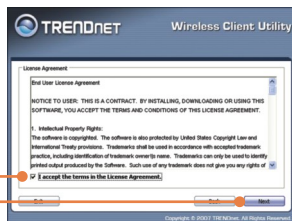
**Note:** Locate an optimum location for the Access Point. The best place for the Access Point is usually at the center of your wireless network. Please connect the computer configuring the TEW-637AP to the same router. It is recommended to use a wired computer to configure the TEW-637AP.

### For Windows Users

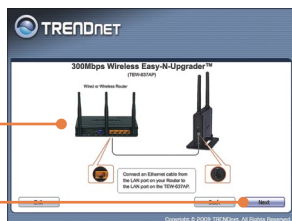
1. Insert Driver CD-ROM into your computer and then click **Setup Wizard**.



2. Click **I accept the terms in the License Agreement** and then click **Next**.



3. Connect an Ethernet cable from the LAN port on your Router to the LAN port on the TEW-637AP.



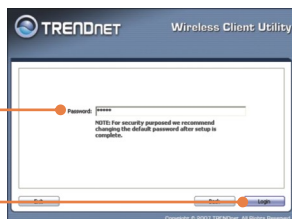
4. Connect the AC Power Adapter to the Access Point and then to a power outlet and then click **Next**.



5. Select the TEW-637AP from the List and then click **Configure**.



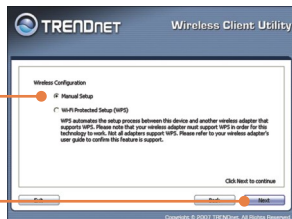
6. Enter the password and then click **Login**. By default, the password is **admin**.



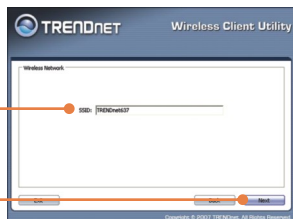
7. The TEW-637AP will receive an IP Address automatically from your router. Copy down the IP Address and then click **Next**.



8. Select **Manual setup** and then click **Next**.



9. Enter a SSID and then click **Next**.  
By default, the SSID is  
**TRENDnet637**



10. Select a Security Mode and then  
click **Next** (example shows  
WPA-PSK).



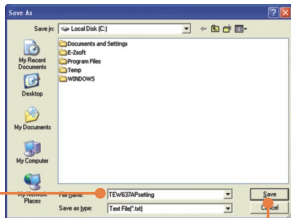
11. Enter a Pre-Shared key and then  
click **Next**. For WPA-PSK or  
WPA2-PSK, the Pre-Shared Key  
must be between 8 and 64  
characters. Copy down the  
encryption key.



12. Click **Save** (optional).



13. Give the file a file name, then click **Save** (optional).



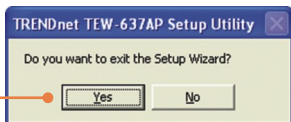
14. Click **Next**.



15. Click **Exit**.



16. Click **Yes** to exit.



## Register Your Product

To ensure the highest level of customer service and support, please take a moment to register your product Online at: [www.trendnet.com/register](http://www.trendnet.com/register)

Thank you for choosing TRENDnet

**Q1: Tous les paramètres sont corrects, mais je n'arrive pas à établir une connexion sans fil avec le point d'accès.**

**A1:** Tout d'abord, revérifiez si le voyant sans fil du point d'accès allumé. Ensuite, éteignez et rallumez le point d'accès. Débranchez l'alimentation du Point d'accès. Attendez 15 secondes et rebranchez l'alimentation. Enfin, contactez le fabricant de votre adaptateur réseau sans fil. Assurez-vous que l'adaptateur réseau sans fil est configuré avec le bon SSID. Le SSID par défaut du point d'accès est **TRENDNET**. Si vous avez activé un cryptage sur le point d'accès, assurez-vous de configurer l'adaptateur réseau sans fil avec le même code pré-partagé.

**Q2: Je tente de brancher des adaptateurs sans fil supplémentaires, mais je ne me souviens pas du code de cryptage (du réseau). Que faire ?**

**A2:** Depuis un ordinateur filaire, rendez-vous sur la page de configuration du point d'accès. Cliquez sur **Wireless -> Virtual AP** (sans fil ->PA virtuel). Le code du réseau est repris ici.

**Q3: J'ai un adaptateur sans fil qui supporte le paramétrage Wifi Protected Setup (WPS) par bouton. Comment paramétrer le WPS entre le TEW-637AP et mon adaptateur sans fil ?**

**A3:** Tout d'abord, enfoncez le bouton **WPS à l'avant du TEW-637AP** pendant 10 secondes. Ensuite consultez vos adaptateurs sans fil pour les instructions sur le paramétrage du WPS.

If you still encounter problems or have any questions regarding the **TEW-637AP**, please contact TRENDnet's Technical Support Department.

**Q1: All the settings are correct, but I can not make a wireless connection to the Access Point.**

**A1:** First, double check that the wireless LED on the Access Point is lit. Second, power cycle the Access Point. Unplug the power to the Access Point. Wait 15 seconds, then plug the power back in. Third, contact the manufacturer of your wireless network adapter. Make sure the wireless network adapter is configured with the proper SSID. The default SSID of the Access Point is **TRENDnet637**. If you have enabled any encryption on the Access Point, make sure to configure the wireless network adapter with the same Pre-shared key.

**Q2: I am trying to connect additional wireless adapters, but I don't remember the encryption (network) key. What should I do?**

**A2:** From a wired computer, log on to the access point configuration page. Click **Wireless -> Security**. The encryption key will be listed here.

**Q3: I have a wireless adapter that supports WiFi Protected Setup (WPS) push button setup. How do I setup WPS between the TEW-637AP and my wireless adapter?**

**A3:** First, press on the **WPS** button on the front of the TEW-637AP for 10 seconds. Second, refer to your wireless adapters for instructions on setting up WPS.

If you still encounter problems or have any questions regarding the **TEW-637AP**, please contact TRENDnet's Technical Support Department.

# Déclaration de conformité



## Coordonnées du fournisseur:

Nom:

TRENDware International, Inc.

Adresse:

20675 Manhattan Place

Torrance, CA 90501

USA

## Détails du produit:

Nom du produit:

300Mbps Wireless Easy-N-Upgrader

Modèle:

TEW-637AP

Nom Commercial:

TRENDnet



## Détails standard applicable:

EN 300 328 V1.7.1: 10-2006

EN 301 489-1 V1.6.1: 09-2005

EN 301 489-17 V1.2.1: 08-2002

EN 50385: 2002

EN 60950-1: 2001

EN 60950-1/A11: 2004

## Déclaration:

*l' appareil est conforme aux exigences essentielles de la directive 1999/5/CE du Parlement européen et du Conseil du 9 mars 1999 concernant les équipements hertziens et les équipements terminaux de télécommunications et la reconnaissance mutuelle de leur conformité.*

Je déclare par la présente que les produits et appareils mentionnés ci-dessus sont conformes aux standards et aux dispositions des directives.

Sonny Su

Name (Full Name)

January 23, 2009

Date

Director of Technology

Position / Title

Legal Signature

## GPL/LGPL General Information

This TRENDnet product includes free software written by third party developers. These codes are subject to the GNU General Public License ("GPL") or GNU Lesser General Public License ("LGPL"). These codes are distributed WITHOUT WARRANTY and are subject to the copyrights of the developers. TRENDnet does not provide technical support for these codes. The details of the GNU GPL and LGPL are included in the product CD-ROM.

Please also go to (<http://www.gnu.org/licenses/gpl.txt>) or (<http://www.gnu.org/licenses/lgpl.txt>) for specific terms of each license.

The source codes are available for download from TRENDnet's web site ([http://trendnet.com/downloads/list\\_gpl.asp](http://trendnet.com/downloads/list_gpl.asp)) for at least three years from the product shipping date.

You could also request the source codes by contacting TRENDnet.

20675 Manhattan Place, Torrance, CA 90501, USA. Tel: +1-310-961-5500 Fax: +1-310-961-5511

### Informations générales GPL/LGPL

Ce produit TRENDnet comprend un logiciel libre écrit par des programmeurs tiers. Ces codes sont sujets à la GNU General Public License ("GPL" Licence publique générale GNU) ou à la GNU Lesser General Public License ("LGPL" Licence publique générale limitée GNU). Ces codes sont distribués SANS GARANTIE et sont sujets aux droits d'auteurs des programmeurs. TRENDnet ne fournit pas d'assistance technique pour ces codes. Les détails concernant les GPL et LGPL GNU sont repris sur le CD-ROM du produit.

Veillez également vous rendre en (<http://www.gnu.org/licenses/gpl.txt>) ou en (<http://www.gnu.org/licenses/lgpl.txt>) pour les conditions spécifiques de chaque licence.

Les codes source sont disponibles au téléchargement sur le site Internet de TRENDnet web site ([http://trendnet.com/downloads/list\\_gpl.asp](http://trendnet.com/downloads/list_gpl.asp)) durant au moins 3 ans à partir de la date d'expédition du produit.

Vous pouvez également demander les codes source en contactant TRENDnet.

20675 Manhattan Place, Torrance, CA 90501, USA. Tel: +1-310-961-5500 Fax: +1-310-961-5511

### Allgemeine Informationen zu GPL/LGPL

Dieses Produkt enthält die freie Software "netfilter/iptables" (© 2000-2004 netfilter project <http://www.netfilter.org>) und die freie Software „Linux „mtd“ (Memory Technology Devices) Implementation (© 2000 David Woodhouse), erstmals integriert in Linux Version 2.4.0-test 3 v. 10.07.2000 (<http://www.kernel.org/pub/linux/kernel/v2.4/old-test-kernels/linux-2.4.0-test3.tar.bz2>), sowie weitere freie Software. Sie haben durch den Erwerb dieses Produktes keinerlei Gewährleistungsansprüche gegen die Berechtigten an der oben genannten Software erworben; weil diese die Software kostenfrei lizenzieren gewähren sie keine Haftung gemäß unten abgedruckten Lizenzbedingungen. Die Software darf von jedermann im Quell- und Objektcode unter Beachtung der Lizenzbedingungen der GNU General Public License Version 2, und GNU Lesser General Public License (LGPL) vervielfältigt, verbreitet und verarbeitet werden. Die Lizenz ist unten im englischsprachigen Originalwortlaut wiedergegeben. Eine nichtoffizielle Übersetzung in die deutsche Sprache finden Sie im Internet unter (<http://www.gnu.de/documents/gpl-2.0.de.html>). Eine allgemeine öffentliche GNU Lizenz befindet sich auch auf der mitgelieferten CD-ROM.

Sie können Quell- und Objektcode der Software für mindestens drei Jahre auf unserer Homepage [www.trendnet.com](http://www.trendnet.com) im Downloadbereich ([http://trendnet.com/langen/downloads/list\\_gpl.asp](http://trendnet.com/langen/downloads/list_gpl.asp)) downloadend. Sofern Sie nicht über die Möglichkeit des Downloads verfügen können Sie bei TRENDnet.

20675 Manhattan Place, Torrance, CA 90501 - U.S.A -, Tel.: +1-310-961-5500, Fax: +1-310-961-5511 die Software anfordern.

### Información general sobre la GPL/LGPL

Este producto de TRENDnet incluye un programa gratuito desarrollado por terceros. Estos códigos están sujetos a la Licencia pública general de GNU ("GPL") o la Licencia pública general limitada de GNU ("LGPL"). Estos códigos son distribuidos SIN GARANTÍA y están sujetos a las leyes de propiedad intelectual de sus desarrolladores. TRENDnet no ofrece servicio técnico para estos códigos. Los detalles sobre las licencias GPL y LGPL de GNU se incluyen en el CD-ROM del producto.

Consulte también el (<http://www.gnu.org/licenses/gpl.txt>) ó el (<http://www.gnu.org/licenses/lgpl.txt>) para ver las cláusulas específicas de cada licencia.

Los códigos fuentes están disponibles para ser descargados del sitio Web de TRENDnet

([http://trendnet.com/downloads/list\\_gpl.asp](http://trendnet.com/downloads/list_gpl.asp)) durante por lo menos tres años a partir de la fecha de envío del producto.

También puede solicitar el código fuente llamando a TRENDnet.

20675 Manhattan Place, Torrance, CA 90501, USA. Tel: +1-310-961-5500 Fax: +1-310-961-5511

### Общая информация о лицензиях GPL/LGPL

В состав данного продукта TRENDnet входит бесплатное программное обеспечение, написанное сторонними разработчиками. Это ПО распространяется на условиях лицензий GNU General Public License ("GPL") или GNU Lesser General Public License ("LGPL"). Программы распространяются БЕЗ ГАРАНТИИ и охраняются авторскими правами разработчиков. TRENDnet не оказывает техническую поддержку этого программного обеспечения.

Подробное описание лицензий GNU GPL и LGPL можно найти на компакт-диске, прилагаемом к продукту.

В пунктех (<http://www.gnu.org/licenses/gpl.txt>) и (<http://www.gnu.org/licenses/lgpl.txt>) изложены конкретные условия каждой из лицензий.

Исходный код программ доступен для загрузки с веб-сайта TRENDnet ([http://trendnet.com/downloads/list\\_gpl.asp](http://trendnet.com/downloads/list_gpl.asp)) в течение, как минимум, трех лет со дня поставки продукта.

Кроме того, исходный код можно запросить по адресу TRENDnet.

20675 Manhattan Place, Torrance, CA 90501, USA. Tel: +1-310-961-5500 Fax: +1-310-961-5511



## GPL/LGPL informações Gerais

Este produto TRENDnet inclui software gratuito desenvolvido por terceiros. Estes códigos estão sujeitos ao GPL (GNU General Public License) ou ao LGPL (GNU Lesser General Public License). Estes códigos são distribuídos SEM GARANTIA e estão sujeitos aos direitos autorais dos desenvolvedores. TRENDnet não presta suporte técnico a estes códigos. Os detalhes do GNU GPL e do LGPL estão no CD-ROM do produto.

Favor acessar <http://www.gnu.org/licenses/gpl.txt> ou <http://www.gnu.org/licenses/lgpl.txt> para os termos específicos de cada licença.

Os códigos fonte estão disponíveis para download no site da TRENDnet ([http://trendnet.com/langen/downloads/list\\_gpl.asp](http://trendnet.com/langen/downloads/list_gpl.asp)) por pelo menos três anos da data de embarque do produto.

Você também pode solicitar os códigos fonte contactando TRENDnet, 20675 Manhattan Place, Torrance, CA 90501, USA. Tel: +1-310-961-5500, Fax: +1-310-961-5511.

## GPL/LGPL üldinformatsioon

See TRENDneti toode sisaldab vaba tarkvara, mis on kirjutatud kolmanda osapoole poolt. Koodid on allutatud GNU (General Public License) Üldise Avaliku Litsentsi (GPL) või GNU (Lesser General Public License) ("LGPL") Vähem Üldine Avalik Litsentsiga. Koode vahendatakse ILMA GARANTIITA ja need on allutatud arendajate poolt. TRENDnet ei anna koodidele tehnilist tuge. Detailsemat infot GNU GPL ja LGPL kohta leiate toote CD-ROMil. Infot mõlema litsentsi spetsiifiliste terminite kohta leiate (<http://www.gnu.org/licenses/gpl.txt>) või (<http://www.gnu.org/licenses/lgpl.txt>).

Infot mõlema litsentsi spetsiifiliste terminite kohta leiate (<http://www.gnu.org/licenses/gpl.txt>) või (<http://www.gnu.org/licenses/lgpl.txt>) või (<http://www.gnu.org/licenses/lgpl.txt>). Lähtekoodi on võimalik alla laadida TRENDneti kodulehelt ([http://trendnet.com/langen/downloads/list\\_gpl.asp](http://trendnet.com/langen/downloads/list_gpl.asp)) kolme aasta jooksul alates toote kättesaamise kuupäevast.

Samuti võite lähtekoodi paluda TRENDnet'ilt, 20675 Manhattan Place, Torrance, CA 90501, USA. Tel: +1-310-961-5500, Fax: +1-310-961-5511.

## Certifications

This equipment has been tested and found to comply with FCC and CE Rules.

Operation is subject to the following two conditions:

- (1) This device may not cause harmful interference.
- (2) This device must accept any interference received. Including interference that may cause undesired operation.



Waste electrical and electronic products must not be disposed of with household waste. Please recycle where facilities exist. Check with you Local Authority or Retailer for recycling advice.



**NOTE:** THE MANUFACTURER IS NOT RESPONSIBLE FOR ANY RADIO OR TV INTERFERENCE CAUSED BY UNAUTHORIZED MODIFICATIONS TO THIS EQUIPMENT. SUCH MODIFICATIONS COULD VOID THE USER'S AUTHORITY TO OPERATE THE EQUIPMENT.

## ADVERTENCIA

En todos nuestros equipos se mencionan claramente las características del adaptador de alimentación necesario para su funcionamiento. El uso de un adaptador distinto al mencionado puede producir daños físicos y/o daños al equipo conectado. El adaptador de alimentación debe operar con voltaje y frecuencia de la energía eléctrica domiciliar existente en el país o zona de instalación.



**TRENDnet<sup>®</sup>**

## Product Warranty Registration

Please take a moment to register your product online.  
Go to TRENDnet's website at <http://www.trendnet.com/register>

**TRENDnet<sup>®</sup>**

20675 Manhattan Place  
Torrance, CA 90501  
USA