



## Quick Installation Guide



**TEW-637AP**

# Table of Contents

|  |   |
|--|---|
| Español .....  | 1 |
| 1. Antes de iniciar .....                                      | 1 |
| 2. Instalación del Hardware .....                              | 2 |
| <br>   |   |
| Português  |   |
| Para Guia de Instalação em Português, favor ver CD.            |   |
| Eesti  |   |
| Eestikeelse paigaldusjuhendi leiate kaasasolevalt CD-plaadilt. |   |
| <br>   |   |
| Troubleshooting .....  | 6 |

# 1. Antes de iniciar



## Contenidos del paquete

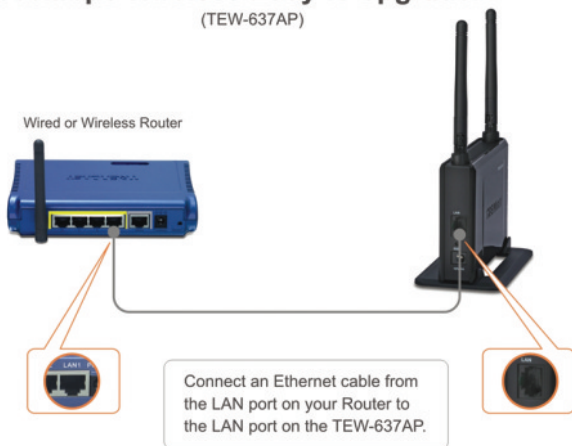
- TEW-637AP
- CD-ROM para guía del usuario
- Guía de instalación rápida
- Adaptador de alimentación (12V DC, 1A)
- 1 Cable Ethernet RJ-45

## Requisitos del sistema

- Un navegador Web como Internet Explorer (6 or higher)
- Un ordenador con adaptador de red o un adaptador inalámbrico instalado correctamente.
- Enrutador con un puerto para redes LAN.
- Un cable de red RJ-45

## Aplicación

### 300Mbps Wireless Easy-N-Upgrader™ (TEW-637AP)



## 2. Instalación del Hardware

**Nota:** Busque una localización óptima para el Punto de Acceso. El mejor lugar para el Punto de Acceso se encuentra normalmente en el centro de su red inalámbrica. Branchez l'ordinateur en configurant le TEW-637AP au même routeur. Se recomienda utilizar un ordenador cableado para configurar el TEW-637AP.

### Para usuarios de Windows

1. Introduzca en el ordenador el CD-ROM del controlador y, a continuación, haga clic en Setup Wizard (Asistente de configuración).



2. Haga clic en **I accept the terms in the license agreement** (Acepto los términos de este acuerdo de licencia), y haga clic en **Next** (Siguiente).



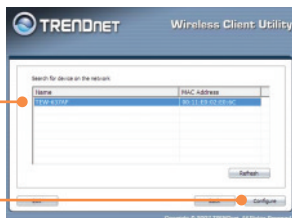
3. Conecte un cable Ethernet desde el puerto LAN de su enrutador hasta el puerto LAN del TEW-637AP.



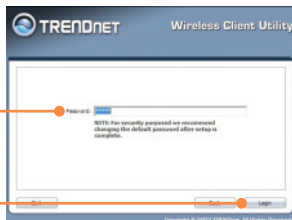
4. Conecte el adaptador de alimentación eléctrica CA al punto de acceso y después a enchufe, y haga clic en **Next** (siguiente)



5. Seleccione el TEW-637AP de la lista y, a continuación, haga clic en **Configure** (configurar).



6. Escriba la contraseña y entonces haga clic en **Login** (Conectarse). La contraseña predeterminada es **admin**.



7. El enrutador le asignará al TEW-637AP una dirección IP automática. Copie la dirección IP y después haga clic en **Next** (siguiente).



8. Seleccione **Manual Setup** (Configuración manual) y después haga clic en **Next** (siguiente).



9. Introduzca un SSID y haga en **Next** (siguiente). El SSID predeterminado es **TRENDnet637**.



10. Seleccione un modo de seguridad y, a continuación, haga clic en **Next** (en el ejemplo se muestra el WPA-PSK).



11. Introduzca una clave precompartida y, entonces, haga clic en **Next** (siguiente). Para WPA-PSK o WPA2-PSK, la clave precompartida debe tener entre 8 y 64 caracteres. Copie la clave de cifrado.

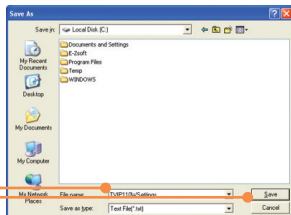


12. Haga clic en **Save** (opcional).



**Nota:** Para conectar un ordenador inalámbrico al TEW-637AP, refiérase a la pregunta 1 en el apartado Resolución de problemas.

13. Asígnale un nombre al fichero y, después, haga clic en **Save** (guardar) (opcional)



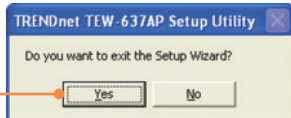
14. Haga clic en **Next**.



15. Haga clic en **Exit**.



16. Haga clic en **Yes** (Sí) para salir.



## Registre su producto

Para asegurar los más altos niveles de servicio y apoyo al cliente, registre su producto en línea en: [www.trendnet.com/register](http://www.trendnet.com/register)

Gracias por elegir TRENDnet

**Q1: All the settings are correct, but I can not make a wireless connection to the Access Point.**

**A1:** First, double check that the wireless LED on the Access Point is lit. Second, power cycle the Access Point. Unplug the power to the Access Point. Wait 15 seconds, then plug the power back in. Third, contact the manufacturer of your wireless network adapter. Make sure the wireless network adapter is configured with the proper SSID. The default SSID of the Access Point is **TRENDnet637**. If you have enabled any encryption on the Access Point, make sure to configure the wireless network adapter with the same Pre-shared key.

**Q2: I am trying to connect additional wireless adapters, but I don't remember the encryption (network) key. What should I do?**

**A2:** From a wired computer, log on to the access point configuration page. Click **Wireless -> Security**. The encryption key will be listed here.

**Q3: I have a wireless adapter that supports WiFi Protected Setup (WPS) push button setup. How do I setup WPS between the TEW-637AP and my wireless adapter?**

**A3:** First, press on the **WPS** button on the front of the TEW-637AP for 10 seconds. Second, refer to your wireless adapters for instructions on setting up WPS.

If you still encounter problems or have any questions regarding the **TEW-637AP**, please contact TRENDnet's Technical Support Department.



## Certifications

This equipment has been tested and found to comply with FCC and CE Rules.

Operation is subject to the following two conditions:

- (1) This device may not cause harmful interference.
- (2) This device must accept any interference received. Including interference that may cause undesired operation.



Waste electrical and electronic products must not be disposed of with household waste. Please recycle where facilities exist. Check with you Local Authority or Retailer for recycling advice.



**NOTE:** THE MANUFACTURER IS NOT RESPONSIBLE FOR ANY RADIO OR TV INTERFERENCE CAUSED BY UNAUTHORIZED MODIFICATIONS TO THIS EQUIPMENT. SUCH MODIFICATIONS COULD VOID THE USER'S AUTHORITY TO OPERATE THE EQUIPMENT.

## ADVERTENCIA

En todos nuestros equipos se mencionan claramente las características del adaptador de alimentación necesario para su funcionamiento. El uso de un adaptador distinto al mencionado puede producir daños físicos y/o daños al equipo conectado. El adaptador de alimentación debe operar con voltaje y frecuencia de la energía eléctrica domiciliar existente en el país o zona de instalación.



## TRENDnet Technical Support

US • Canada

24/7 Tech Support

Europe (Germany • France • Italy • Spain • Switzerland • UK)

**Toll Free Telephone:** +00800 60 76 76 67

English/Espanol - 24/7

Worldwide

English/Espanol - 24/7



## Product Warranty Registration

Please take a moment to register your product online.

Go to TRENDnet's website at <http://www.trendnet.com/register>

**TRENDnet**<sup>®</sup>  
20675 Manhattan Place  
Torrance, CA 90501  
USA