



Quick Installation Guide



TEW-637AP

Table of Contents

Deutsch	1
1. Bevor Sie anfangen	1
2. Installation der Hardware	2
Português	
Para Guia de Instalação em Português, favor ver CD.	
Eesti	
Eestikeelse paigaldusjuhendi leiate kaasasolevalt CD-plaadilt.	
Troubleshooting	6

1. Bevor Sie anfangen



Packungsinhalt

- TEW-637AP
- Kurzanleitung zur Installation
- CD mit Bedienungsanleitung
- Netzteil
- 1 RJ-45-Ethernetkabel

Installation Requirements

- Webbrowser wie der Internet Explorer (6 or higher)
- Computer mit korrekt installiertem Netzwerk- oder drahtlosem Adapter
- Router mit einem freien LAN-Port.
- RJ-45-Netzwerkkabel

Anwendung

300Mbps Wireless Easy-N-Upgrader™ (TEW-637AP)

Wired or Wireless Router



Connect an Ethernet cable from the LAN port on your Router to the LAN port on the TEW-637AP.

2. Installation der Hardware

Hinweis: Suchen Sie nach einem optimalen Einsatzort für den Access Point. Der beste Standort eines Access Points liegt normalerweise im Zentrum Ihres drahtlosen Netzwerks. Verbinden Sie den Computer, über den Sie den TEW-637AP konfigurieren, bitte mit dem gleichen Router. Es ist zu empfehlen, zur Konfiguration des TEW-637AP einen verdrahteten Computer zu verwenden.

Systemanforderungen

1. Legen Sie die Treiber-CD in den Computer ein und klicken Sie dann auf **Setup Wizard** (Installationsassistent).



2. Markieren Sie **I accept the terms in the License Agreement** (Ich akzeptiere die Bedingungen des Lizenzvertrags) und klicken Sie auf **Next** (Weiter).



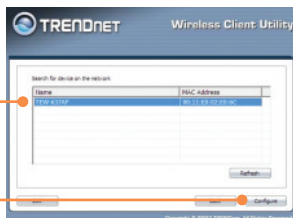
3. Verbinden Sie den LAN-Port Ihres Routers über ein Ethernet-Kabel mit dem LAN-Port des TEW-637AP.



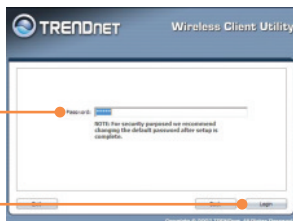
4. Verbinden Sie das Netzteil mit dem Access Point und stecken Sie es in eine Steckdose. Klicken Sie dann auf **Next** (Weiter).



5. Wählen Sie den TEW-637AP aus der Liste aus und klicken Sie auf **Configure** (Konfigurieren).



6. Geben Sie Ihr Kennwort ein und klicken Sie auf **Login** (Anmelden). Standardmäßig lautet das Kennwort **admin**.



7. Ihr Router weist dem TEW-637AP automatisch eine IP-Adresse zu. Notieren Sie sich diese IP-Adresse und klicken Sie dann auf **Next** (Weiter).



8. Markieren Sie **Manual setup** (Manuell einrichten) und klicken Sie auf **Next** (Weiter).



9. Geben Sie eine SSID ein und klicken Sie auf **Next** (Weiter). Standardmäßig lautet die SSID **TRENDnet637**.



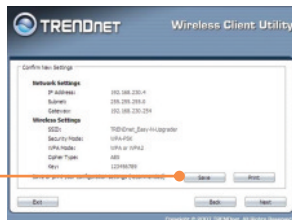
10. Wählen Sie einen Sicherheitsmodus aus und klicken Sie dann auf **Next** (Weiter) (im Beispiel: WPA-PSK).



11. Geben Sie einen vorinstallierten Schlüssel ein und klicken Sie auf **Next** (Weiter). Für WPA-PSK und WPA2-PSK muss der vorinstallierte Schlüssel zwischen 8 und 64 Zeichen lang sein. Notieren Sie sich den Schlüssel.

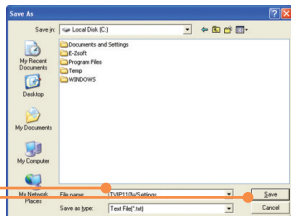


12. Klicken Sie auf **Save** (optional).



Hinweis: Eine Anleitung zur Verbindung eines drahtlosen Computers mit dem TEW-637AP finden Sie in Antwort 1 im Abschnitt „Problembehandlung“.

13. Geben Sie der Datei einen Namen und klicken Sie dann auf **Save** (Speichern) (optional).



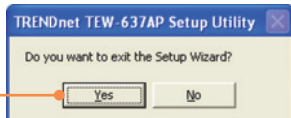
14. Klicken Sie auf **Next**.



15. Klicken Sie auf **Exit**.



16. Klicken Sie zum Abschluss auf **Yes** (Ja).



Registrieren Sie Ihr Produkt

Nehmen Sie sich bitte einen Moment Zeit und registrieren Sie Ihr Produkt online, so dass Sie unsere umfassenden Support- und Kundendienstleistungen in Anspruch nehmen können: www.trendnet.com/register
Vielen Dank für den Kauf eines TRENDnet-Produkts

Q1: All the settings are correct, but I can not make a wireless connection to the Access Point.

A1: First, double check that the wireless LED on the Access Point is lit. Second, power cycle the Access Point. Unplug the power to the Access Point. Wait 15 seconds, then plug the power back in. Third, contact the manufacturer of your wireless network adapter. Make sure the wireless network adapter is configured with the proper SSID. The default SSID of the Access Point is **TRENDnet637**. If you have enabled any encryption on the Access Point, make sure to configure the wireless network adapter with the same Pre-shared key.

Q2: I am trying to connect additional wireless adapters, but I don't remember the encryption (network) key. What should I do?

A2: From a wired computer, log on to the access point configuration page. Click **Wireless -> Security**. The encryption key will be listed here.

Q3: I have a wireless adapter that supports WiFi Protected Setup (WPS) push button setup. How do I setup WPS between the TEW-637AP and my wireless adapter?

A3: First, press on the **WPS** button on the front of the TEW-637AP for 10 seconds. Second, refer to your wireless adapters for instructions on setting up WPS.

If you still encounter problems or have any questions regarding the **TEW-637AP**, please contact TRENDnet's Technical Support Department.

Certifications

This equipment has been tested and found to comply with FCC and CE Rules.

Operation is subject to the following two conditions:

- (1) This device may not cause harmful interference.
- (2) This device must accept any interference received. Including interference that may cause undesired operation.



Waste electrical and electronic products must not be disposed of with household waste. Please recycle where facilities exist. Check with you Local Authority or Retailer for recycling advice.



NOTE: THE MANUFACTURER IS NOT RESPONSIBLE FOR ANY RADIO OR TV INTERFERENCE CAUSED BY UNAUTHORIZED MODIFICATIONS TO THIS EQUIPMENT. SUCH MODIFICATIONS COULD VOID THE USER'S AUTHORITY TO OPERATE THE EQUIPMENT.

ADVERTENCIA

En todos nuestros equipos se mencionan claramente las características del adaptador de alimentación necesario para su funcionamiento. El uso de un adaptador distinto al mencionado puede producir daños físicos y/o daños al equipo conectado. El adaptador de alimentación debe operar con voltaje y frecuencia de la energía eléctrica domiciliar existente en el país o zona de instalación.



TRENDnet Technical Support

US • Canada

24/7 Tech Support

Europe (Germany • France • Italy • Spain • Switzerland • UK)

Toll Free Telephone: +00800 60 76 76 67

English/Espanol - 24/7

Worldwide

English/Espanol - 24/7



Product Warranty Registration

Please take a moment to register your product online.

Go to TRENDnet's website at <http://www.trendnet.com/register>

TRENDnet[®]
20675 Manhattan Place
Torrance, CA 90501
USA