



Lühike paigaldusjuhend



**TEW-637AP**

Eesti .....	1
1. Enne alustamist .....	1
2. Riistvara paigaldamine .....	2
Tõrkeotsing .....	6

# 1. Enne alustamist



## Pakendi sisu

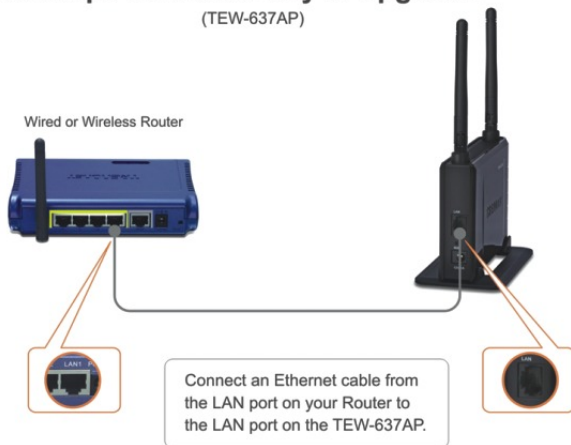
- TEW-637AP
- Kasutaja käsiraamat CD-plaadil
- Lühike paigaldusjuhend
- AC toiteplokk (12V DC, 1A)
- 1 RJ-45 kaabel

## Minimaalsed nõuded süsteemile

- Veebibrauser: Internet Explorer (6 või uuem)
- Sissepaigaldatud võrgukaardi või traadita adapteriga arvuti
- Võrguswitch või hub vaba LAN-pordiga
- 1 RJ-45 võrgukaabel

## Rakendus

### 300Mbps Wireless Easy-N-Upgrader™ (TEW-637AP)



## 2. Riistvara paigaldamine

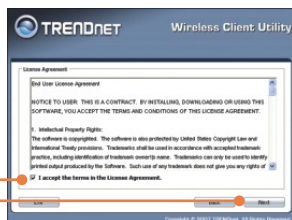
**Märkus:** Leidke access point'ile optimaalne asukoht. Tavaliselt on access point'ile parim koht traadita arvutivõrgu keskel. Seadistades TEW-636APB, ühendage arvuti sama switchi/hubi külge. TEW-636APB seadistamiseks on soovitatav kasutada traatühendusega arvutit.

### Windowsi kasutajale

1. Sisestage draiveri CD-plaat arvutisse ja seejärel klikkige **Setup Wizard**.



2. Klikkige **I accept the terms in the License Agreement** ja seejärel klikkige **Next**.



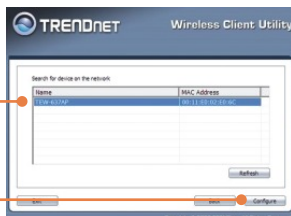
3. Ühendage Etherneti kaabel oma ruuteri LAN-pordist TEW-637AP LAN-pordiga.



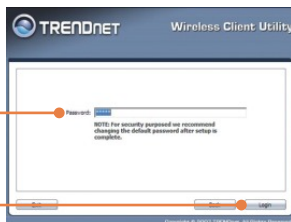
4. Ühendage AC toiteplokk access point'i külge ja seejärel seinakontakti ning klikkige **Next**.



5. Valige listist TEW-637AP ja seejärel klõikige **Configure**.



6. Sisestage salasõna ja seejärel klõikige **Login**. Vaikimisi salasõna on **admin**.



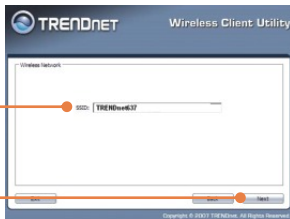
7. TEW-637AP saab IP aadressi ruuterist automaatselt. Kirjutage IP aadress üles ja seejärel klõikige **Next**.



8. Valige **Manual setup** ja seejärel klõikige **Next**.



9. Sisestage SSID ja seejärel klikkige **Next**. Vaikimisi SSID on **TRENDnet637**.



10. Valige Security Mode ja seejärel klikkige **Next** (näidiseks on WPA-PSK).



11. Sisestage Pre-Shared key ja seejärel klikkige **Next**. WPA-PSK või WPA2-PSK jaoks peab Pre-Shared Key jääma 8 ja 64 märgi vahele. Kirjutage üles encryption key.

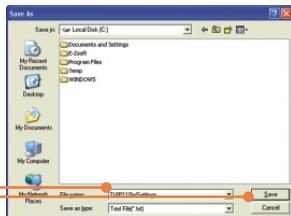


12. Klikkige **Save** (soovituslik).



**Märkus:** Traadita arvuti ühendamiseks TEW-637AP vaadake Tõrkeotsingu osast küsimus 1.

13. Andke failile failinimi ja seejärel klõikige **Save** (soovituslik).



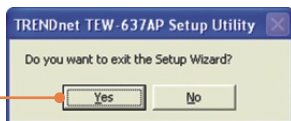
14. Klõikige **Next**.



15. Klõikige **Exit**.



16. Klõikige väljumiseks **Yes**.



### Teie seadmete registreerimine

Et kindlustada teid parima teeninduse ja toega, palun leidke moment, et registreerida teie toode OnLines - [www.Trendnet.com/register](http://www.Trendnet.com/register)  
Täname, et te valisite TRENDnet'i.

**K1: AKõik seadistused on õiged, aga ma ei saa access pointiga traadita ühendust.**

**V1:** Esiteks, kontrollige üle, et access pointi traadita ühenduse LED-tuli põleb. Teiseks, ühendage toiteplokk lahti Access Point'ist ja oodake 15 sek, seejärel ühendage toide tagasi. Kolmandaks, võtke ühendust traadita võrgukaardi tootjaga. Veenduge, et teie traadita võrgukaart on häälestatud õigele SSID-le. Access pointi vaikimisi SSID nimetuseks on **TRENDnet637**. Kui Teil on access pointis krüpteerimine lubatud, sisestage kindlasti sama Pre-Shared key oma traadita võrgukaardi seadistusse.

**K2: Ma üritan saada ühendust teise traadita adapteriga, aga ma ei mäleta the encryption (network) key. Mida ma peaksin tegema?**

**V2:** Logige traadiga ühendusega arvutist access pointi seadistamislehele. Klõikige **Wireless > Security**. Seal on encryption key loetletud.

**K3: Mul on võrgukaart, mis toetab WiFi Protected Setup(WPS) vajutusnupu paigaldamist. Kuidas ma saan paigaldada WPSi TEW-637AP ja võrgukaardi vahele?**

**V3:** Esiteks, vajutage TEW-637AP esipaneelil olevat **WPS** nuppu 10 sekundit. Teiseks, vaadake oma võrgukaardi juhiseid WPSi seadistamiseks.

Kui teil endiselt esineb probleeme või on küsimusi **TEW-637AP** kohta, palun võtke ühendust Trendneti tehnilise toe osakonnaga.



### Sertifikaadid:

Antud seade on testitud ja leitud vastavaks FCC ja CE seadustega.

1. Antud seade ei põhjusta kahjulikke häireid.
2. Antud seade peab vastu võtma kõik saadud häired, sealhulgas häired, mis võivad põhjustada soovimatut tööd.



Elektri- ja elektroonikatoodete jäätmeid ei tohi ära visata koos olmejäätmetega. Abivahendite olemasolu korral palume ümber töötlemiseks sorteerida. Küsi nõu jäätmete ümber töötlemise kohta oma kohalikul jaemüüjalt.



**MÄRKUS:** TOOTJA EI VASTUTA ÜHEGI TV VÕI RAADIO HÄIRETE EEST, MIS ON PÕHJUSTATUD ANTUD SEADME LUBAMATUST ÜMBEREHITAMISEST. IGASUGUNE ÜMBERMODIFITSEERIMINE TÜHISTAB AUTORIVASTUTUSE ANTUD SEADMELE.



## Customer Support

Visit [www.trendnet.com/support](http://www.trendnet.com/support)

### Email:

[support@trendnet.com](mailto:support@trendnet.com)



### Europe (Germany • France • Italy • Spain • Switzerland • UK)

**Toll Free Telephone:** +00800 60 76 76 67

English/Espanol - 24/7

Francais/Deutsch - 11am-8pm, Monday - Friday MET

### Worldwide

**Telephone:** +(31) (0) 20 504 05 35

English/Espanol - 24/7

Francais/Deutsch - 11am-8pm, Monday - Friday MET

## Product Warranty Registration

Please take a moment to register your product online.

Go to TRENDnet's website at <http://www.trendnet.com/register>

**TRENDnet**<sup>®</sup>  
20675 Manhattan Place  
Torrance, CA 90501  
USA