


# Inhoudsopgave

Nederlandse	1
1. Voor u aan de slag gaat	1
2. Hardware installatie	3
3. Configureer de modem	4
4. Encryptie instellen	7
Problemen oplossen	9
Wireless Tips	11



Quick Installation Guide  

**TEW-635BRM**  
2.01

## 1. Voor u aan de slag gaat



**Inhoud van de verpakking**

- TEW-635BRM
- CD-ROM (gebruikersgids)
- Meertalige snel-installatiegids
- 2 x 2dBi afneembare antenne
- 1 x RJ-45 Ethernet kabel
- 1 x RJ-11 telefoonkabel
- Netvoeding (12V DC, 1A)

### Systemvereisten

- Een werkende ADSL internetverbinding
- Een computer met een correct geïnstalleerde netwerkadapter, met draad of draadloos
- Web Browser: Internet Explorer (5.0 of later)

#### Verzamelen informatie Internet Service Provider (ISP)

Tijdens de installatie van uw draadloze ADSL modem router, zal de Setup Wizard automatisch het type van uw ISP-aansluiting detecteren. Indien de router het type van uw ISP-verbinding niet kan vaststellen, kunt u het type van de aansluiting handmatig aangeven. Ga het type van uw DSL breedband-internetverbinding na bij uw ISP, en zorg dat u alle informatie heeft voor een van de volgende verbindingstypes:

#### A. Dynamische IP-verbinding

ADSL-modemparameters (VPI of VCI), als deze niet automatisch kunnen worden gedetecteerd.  
De ISP kan eisen dat u een bepaalde Hostnaam of Domein naam gebruikt.

#### B. Statische of vaste IP-verbinding

Internet IP adres: \_\_\_\_\_ (vb. 215.24.24.129)  
Subnet Mask: \_\_\_\_\_  
Gateway IP adres: \_\_\_\_\_  
Primary DNS: \_\_\_\_\_  
Secondary: \_\_\_\_\_  
ADSL-modemparameters (VPI of VCI), als deze niet automatisch kunnen worden gedetecteerd.

#### C. PPPoE of PPPoA dynamische IP-verbinding

Login User Name: \_\_\_\_\_  
Wachtwoord: \_\_\_\_\_  
ADSL-modemparameters (VPI of VCI), als deze niet automatisch kunnen worden gedetecteerd

#### D. IPoA statische of vaste (IP over ATM) verbinding

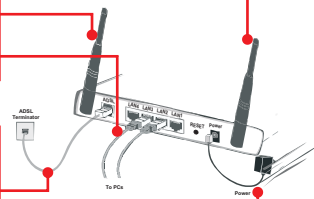
Internet IP adres: \_\_\_\_\_ (vb. 215.24.24.129)  
Subnet Mask: \_\_\_\_\_  
Gateway IP adres: \_\_\_\_\_  
Primary DNS: \_\_\_\_\_  
Secondary: \_\_\_\_\_  
ADSL-modemparameters (VPI of VCI), als deze niet automatisch kunnen worden gedetecteerd.

## 2. Hardware installatie

1. Sluit de afneembare antennes aan op de TEW-635BRM.



2. Sluit één uiteinde van de RJ-45 kabel aan op een van de LAN-poorten van de TEW-635BRM. Sluit het andere uiteinde van de kabel aan op de Ethernet-poort van de computer.



3. Sluit één uiteinde van de RJ-11 kabel aan op de ADSL-poort van de TEW-635BRM. Sluit het andere uiteinde van de kabel aan op de telefoonplug.

4. Sluit de netadapter aan op de TEW-635BRM en daarna op een stopcontact.



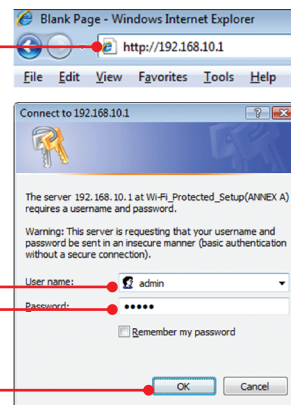
5. Controleer of de volgende indicatoren op het frontpaneel oplichten: Power, LAN en Wireless.

3

## 3. Configureer de modem

**Opmerking:** het verdient aanbeveling dat u de modem configureert vanaf een computer met draadverbinding.

1. Open uw webbrowser, tik `http://192.168.10.1` in de adresbalk, en druk op **Enter**.

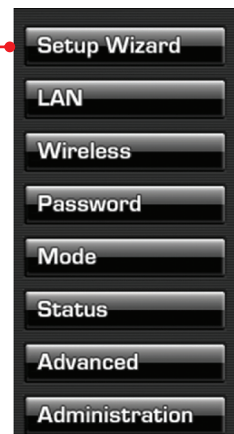


2. Voer de gebruikersnaam en het wachtwoord in en klik op **OK**. Standaard is dat:

Gebruikersnaam: **admin**  
Wachtwoord: **admin**

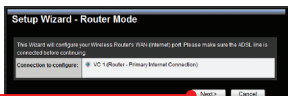
Opmerking: De gebruikersnaam en het wachtwoord zijn.

3. Klik op **Setup Wizard**.

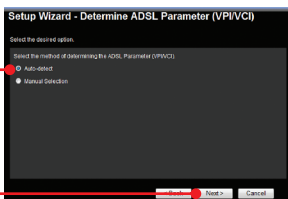


4

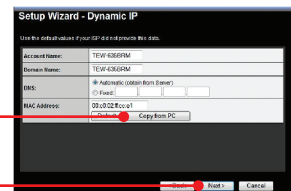
4. Klik op **Next**.



5. Selecteer **Auto-detect** en klik op **Next**.



8. Voor Dynamic IP-adres klikt u op **Kopiëren** van PC naar Voer uw PC's MAC-adres of voer het MAC adres van uw vorige ADSL modem. Then klik op **NEXT**.

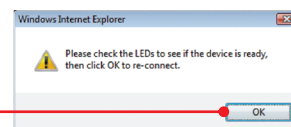


**Opmerking:** Volg voor de andere wijzen van aansluiting de instructies op het scherm nadat u auto-detect selecteerde.

9. Wacht terwijl de TEW-635BRM opnieuw opstart.



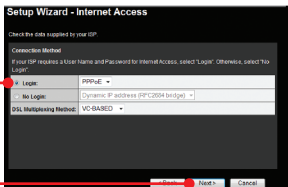
10. Controleer de LED's en klik op **OK**.



### Opmerking:

1. Het voorbeeld hieronder is voor Auto-detect. Indien de Setup Wizard uw internetverbinding niet automatisch kon detecteren, selecteer dan Manual Selection en voer de informatie in aan de hand van de gegevens van uw ISP.
2. In het voorbeeld hieronder is de ADSL-verbinding PPPoE.

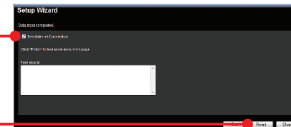
6. Configureer de instellingen, steunend op de informatie, aangeleverd door uw ISP. Klik op **Next**.



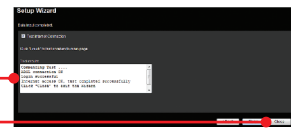
7. Configureer de instellingen, steunend op de informatie, aangeleverd door uw ISP. Klik op **Next**.



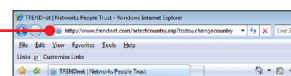
11. Controleer **Test Internet Connection**, en klik daarna op **Finish**.



12. Controleer of de test met succes verliep. Controleer of de ADSL en de Internet LED's oplichten. Klik daarna op **Close**.



13. Open uw browser en voer een URL in (bijv. `www.trendnet.com`) om te controleren of u met het internet verbonden

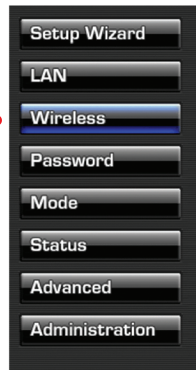


5

6

## 4. Encryptie instellen

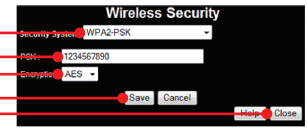
**Opmerking:** om uw netwerk te beschermen tegen ongeoorloofde toegang is het aanbevolen de draadloze encryptie in te schakelen.



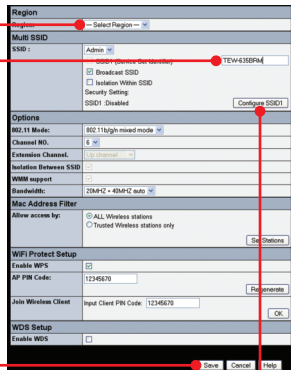
1. Klik op **Wireless**

4. Het voorbeeld hieronder is WPA2-PSK.

Selecteer een Security System en voer een encryptiesleutel in in het veld PSK. Hou de Encryptie waarde als AES, klik op Save en klik daarna op **Close**. Voor WPA-PSK of WPA2-PSK, moet de pre-shared sleutel liggen tussen 8 en 63 ASCII of 64 HEX tekens. Zorg er voor de encryptiesleutel op te schrijven.



2. Selecteer de **Regio**, voer de gewenste **SSID** in en klik op **Save**.



3. Klik op **Configure SSID1** om de **Wireless Security** in te stellen.

7

**De installatie is hiermee afgesloten.**

Zie voor gedetailleerde informatie over de configuratie en de geavanceerde instellingen van de **TEW-635BRM** de gebruikergids op de Utility & Driver CD-ROM of de website van TRENDnet op [www.trendnet.com](http://www.trendnet.com)

**Registreert uw produkt**

Om het hoogste niveau van klantenservice en-ondersteuning te verzekeren, neem dan even de tijd om uw product online op: [www.trendnet.com / register](http://www.trendnet.com/register) te registreren. Bedankt om TRENDnet te kiezen

8

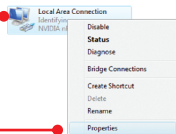
## Problemen oplossen

1. Ik voerde <http://192.168.10.1> in in de adresbalk van mijn internetbrowser, maar er volgt een foutmelding "De pagina kan niet weergegeven worden." Hoe kom ik bij de web configuratiepagina van de TEW-635BRM?

1. Controleer uw hardware instellingen opnieuw door de instructies uit deel 2 te volgen.
2. Controleer of de LED's LAN en WLAN oplichten.
3. Controleer of uw TCP/IP instellingen op **Obtain an IP address automatically** staan (zie de stappen hieronder).
4. Druk gedurende 15 seconden op de reset-knop.

### Windows 7

1. Ga naar het **Configuratiescherm**, klik op **Netwerk en internet**, dan op **Netwerkkentrum**, dan op **Adapterinstellingen wijzigen** en klik daarna met rechts op het pictogram **Local Area Connection** en op **Eigenschappen**.



2. Klik op **Internet Protocol Versie 4(TCP/IPv4)** en daarna op **Eigenschappen**. Klik daarna op **Automatisch een IP-adres vragen**.



2. Klik op **Internet Protocol (TCP/IP)** en daarna op **Eigenschappen**. Klik daarna op **Automatisch een IP-adres vragen**.

2. De modem detecteert mijn DSL-verbinding niet automatisch. Wat nu?

1. Controleer of uw DSL account actief is.
2. Zorg dat alle kabels goed aangesloten zijn (zie deel 2).
3. Selecteer in deel 3 de handmatige selectie in de Setup Wizard, en configureer de modem, steunend op de informatie, aangeleverd door uw ISP.

3. Alle instellingen zijn correct, maar ik kan geen draadloze verbinding maken met de modem. Wat nu?

1. Controleer nogmaals of de Wireless-LED op de modem brandt.
2. Controleer of de antenne verbonden is met de modem.
3. Start de modem terug op. Trek de voeding uit de modem. Wacht 15 seconden, en plug de voeding terug in.
4. Neem contact op met de fabrikant van uw draadloze netwerkadapter. Controleer of de draadloze netwerkadapter geconfigureerd is met de juiste SSID. De standaard SSID van de TEW-635BRM is TRENDnet635. Indien u encryptie inschakelde op het toegangspunt, moet u de draadloze netwerkadapter configureren met dezelfde encryptiesleutel.

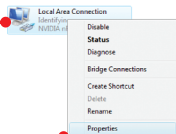
4. Ik ben mijn login wachtwoord vergeten. Wat nu?

Neem een pen of een paperclip en druk gedurende 15 seconden op de reset-knop op de achterzijde van de draadloze modem. Laat dan los. Hiermee gaan alle instellingen terug naar de fabrieksinstellingen. De standaard gebruikersnaam en wachtwoord zijn admin

Neem indien u nog steeds problemen heeft of bij vragen over de **TEW-635BRM**, contact op met de afdeling Technische Support van TRENDnet.

### Windows Vista

1. Ga naar het **Configuratiescherm**, klik op **Netwerk en internet**, dan op **Netwerkkentrum**, dan op **Netwerkverbindingen beheren** en klik daarna met rechts op het pictogram **Local Area Connection** en op **Eigenschappen**.

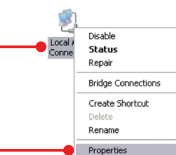


2. Klik op **Internet Protocol Versie 4(TCP/IPv4)** en daarna op **Eigenschappen**. Klik daarna op **Automatisch een IP-adres vragen**.



### Windows XP/2000

1. Ga naar het **Configuratiescherm**, dubbelklik op het pictogram **Netwerkverbindingen** en dan met rechts op het pictogram **Local Area Connection** en daarna op **Eigenschappen**.



9

10

## Draadloze tips

Hierna volgen enkele algemene tips om de invloed van interferentie van uw draadloze netwerk te voorkomen.

Voorzie uw netwerk van een unieke SSID. Gebruik geen naam in de aard van 'Familienetwerk Jansen'. Kies iets dat u gemakkelijk kan identificeren bij het zoeken naar draadloze netwerken.

Schakel de SSID-broadcast niet uit. Het is de bedoeling dat de SSID broadcast ingeschakeld is. Haar uitschakelen kan leiden tot verbingsproblemen. De voorkeursmethode om een draadloos netwerk te beveiligen is het kiezen van een sterke encryptievorm met een sterke en gevarieerde encryptie-sleutel.

Opmerking: schrijf na het instellen van de SSID, het encryptietype en de encryptie-sleutel/passphrase op voor gebruik in de toekomst. U heeft deze informatie nodig om uw draadloze computers te verbinden met de draadloze router/het toegangspunt.

Het kanaal veranderen. De meeste draadloze toegangspunten en routers zijn standaard ingesteld op kanaal 6. Indien u beschikt over een site survey-tool dat de kanalen zichtbaar kan maken, kunt u de kanaalselectie zodanig plannen dat de interferentie van toegangspunten in de buurt minimaal is. Probeer indien u het kanaal niet ziet op uw site survey-tool kanalen 1 of 11 te gebruiken.

Verder moet u bij gebruik van 802.11n het netwerk beveiligen met de WPA2-AES beveiliging.

Opmerking: Omwille van de Wi-Fi certificering kan dit apparaat indien u kiest voor WEP-, WPA- of WPA2-TKIP-encryptie mogelijk werken in legacy draadloze mode (802.11b/g). Mogelijk haalt u geen 802.11n prestaties omdat deze encryptievormen niet worden ondersteund door de 802.11n specificatie.

Zorg er verder ook voor dat de draadloze hardware niet in een of ander kast of behuizing staat.

Vermijd het stapelen van hardware op elkaar, om oververhitting te voorkomen. Zorg voor voldoende vrije ruimte rond de hardware voor een goede ventilatie en luchtstroming. Verder moet er ook voldoende vrije ruimte rond de antennes zijn, om de propagatie van het draadloze signaal toe te laten.

11

## GPL/LGPL General Information

This TRENDnet product includes free software written by third party developers. These codes are subject to the GNU General Public License ("GPL") or GNU Lesser General Public License ("LGPL"). These codes are distributed WITHOUT WARRANTY and are subject to the copyrights of the developers. TRENDnet does not provide technical support for these codes. The details of the GNU GPL and LGPL are included in the product CD-ROM. Please also go to (<http://www.gnu.org/licenses/gpl.txt>) or (<http://www.gnu.org/licenses/lgpl.txt>) for specific terms of each license. The source codes are available for download from TRENDnet's web site ([http://trendnet.com/downloads/list\\_gpl.asp](http://trendnet.com/downloads/list_gpl.asp)) for at least three years from the product shipping date. You could also request the source codes by contacting TRENDnet. 20675 Manhattan Place, Torrance, CA 90501, USA. Tel: +1-310-961-5500 Fax: +1-310-961-5511

### Informations générales GPL/LGPL

Ce produit TRENDnet comprend un logiciel libre écrit par des programmeurs tiers. Ces codes sont sujet à la GNU General Public License ("GPL") Licence publique générale GNU) ou à la GNU Lesser General Public License ("LGPL" Licence publique générale limitée GNU). Ces codes sont distribués SANS GARANTIE et sont sujets aux droits d'auteurs des programmeurs. TRENDnet ne fournit pas d'assistance technique pour ces codes. Les détails concernant les GPL et LGPL GNU sont repris sur le CD-ROM du produit. Veuillez également vous rendre en (<http://www.gnu.org/licenses/gpl.txt>) ou en (<http://www.gnu.org/licenses/lgpl.txt>) pour les conditions spécifiques de chaque licence. Les codes source sont disponibles au téléchargement sur le site Internet de TRENDnet web site ([http://trendnet.com/downloads/list\\_gpl.asp](http://trendnet.com/downloads/list_gpl.asp)) durant au moins 3 ans à partir de la date d'expédition du produit. Vous pouvez également demander les codes source en contactant TRENDnet. 20675 Manhattan Place, Torrance, CA 90501, USA. Tel: +1-310-961-5500 Fax: +1-310-961-5511

### Allgemeine Informationen zu GPL/LGPL

Dieses Produkt enthält die freie Software "netfilter/iptables" (© 2000-2004 netfilter project <http://www.netfilter.org>) und die freie Software "Linux\_mtd" (Memory Technology Devices) Implementation (© 2000 David Woodhouse), erstmals integriert in Linux Version 2.4.0-test 3 v. 10.07.2000 (<http://www.kernel.org/pub/linux/kernel/v2.4/old-test-kernels/linux-2.4.0-test3.tar.bz2>), sowie weitere freie Software. Sie haben durch den Erwerb dieses Produktes keinerlei Gewährleistungsansprüche gegen die Berechtigten an der oben genannten Software erworben; weil diese die Software kostenfrei lizenzieren gewähren sie keine Haftung gemäß unten abgedruckten Lizenzbedingungen. Die Software darf von jedermann im Quell- und Objektcode unter Beachtung der Lizenzbedingungen der GNU General Public License Version 2, und GNU Lesser General Public License (LGPL) vervielfältigt, verbreitet und verarbeitet werden. Die Lizenz ist unten im englischsprachigen Originalwortlaut wiedergegeben. Eine nichtoffizielle Übersetzung in die deutsche Sprache finden Sie im Internet unter (<http://www.gnu.de/documents/gpl-2.0.de.html>). Eine allgemeine öffentliche GNU Lizenz befindet sich auch auf der mitgelieferten CD-ROM. Sie können Quell- und Objektcode der Software für mindestens drei Jahre auf unserer Homepage [www.trendnet.com](http://www.trendnet.com) im Downloadbereich ([http://trendnet.com/langen/downloads/list\\_gpl.asp](http://trendnet.com/langen/downloads/list_gpl.asp)) downloadend. Sofern Sie nicht über die Möglichkeit des Downloads verfügen können Sie bei TRENDnet. 20675 Manhattan Place, Torrance, CA 90501 -U.S.A.-, Tel.: +1-310-961-5500, Fax: +1-310-961-5511 die Software anfordern.

### Información general sobre la GPL/LGPL

Este producto de TRENDnet incluye un programa gratuito desarrollado por terceros. Estos códigos están sujetos a la Licencia pública general de GNU ("GPL") o la Licencia pública general limitada de GNU ("LGPL"). Estos códigos son distribuidos SIN GARANTÍA y están sujetos a las leyes de propiedad intelectual de sus desarrolladores. TRENDnet no ofrece servicio técnico para estos códigos. Los detalles sobre las licencias GPL y LGPL de GNU se incluyen en el CD-ROM del producto. Consulte también el (<http://www.gnu.org/licenses/gpl.txt>) o el (<http://www.gnu.org/licenses/lgpl.txt>) para ver las cláusulas específicas de cada licencia. Los códigos fuentes están disponibles para ser descargados del sitio Web de TRENDnet ([http://trendnet.com/downloads/list\\_gpl.asp](http://trendnet.com/downloads/list_gpl.asp)) durante por lo menos tres años a partir de la fecha de envío del producto. También puede solicitar el código fuente llamando a TRENDnet. 20675 Manhattan Place, Torrance, CA 90501, USA. Tel: +1-310-961-5500 Fax: +1-310-961-5511

Er zijn heel wat omgevingsfactoren die invloed kunnen hebben op het bereik van draadloze apparaten.

1. Regel uw draadloze apparaten zo dat het signaal in een rechte lijn kan gaan, in plaats van onder een hoek. Door hoe meer materiaal het signaal moet gaan, hoe meer signaal u zult verliezen.
2. Beperk het aantal hindernissen tot een minimum. Elke hindernis verkleint het bereik van een draadloos apparaat. Plaats de draadloze apparaten zodanig dat het aantal hindernissen ertussen minimaal is.
3. Bouwmateriaal heeft grote invloed op uw draadloze signaal. Tracht in binnen de draadloze apparaten zo te plaatsen dat het signaal door minder dichte materialen moet gaan zoals een droge muur. Dichte materialen zoals metaal, massief hout, glas of zelfs meubilair kunnen het signaal tegenhouden of verzwakken.
4. Ook de oriëntatie van de antenne heeft grote invloed op uw draadloze signaal. Gebruik het site survey-tool van de draadloze adapter om de beste antenne-oriëntatie te bepalen voor uw draadloze apparatuur.
5. Interferentie van apparaten die HF-ruis veroorzaken kan ook invloed hebben op uw signaal. Plaats uw draadloze apparaten weg van alles wat HF-ruis veroorzaakt, zoals een magnetron, radiozend- en ontvangstapparatuur, walkie-talkies en babyfoons.
6. Elk apparaat dat werkt op een frequentie van 2,4GHz zal storingen veroorzaken. Apparatuur zoals draadloze telefoons of andere apparatuur op 2,4GHz kan potentieel het draadloze signaal onderbreken. Zelfs als de telefoon niet gebruikt wordt, kan het basisstation nog een draadloos signaal uitzenden. Plaats het basisstation van de telefoon zo ver mogelijk weg van uw draadloze apparatuur.

Plaats indien u problemen blijft ondervinden de draadloze apparatuur op een andere plaats of installeer bijkomende toegangspunten. Verder kan ook het gebruik van antennes met een grotere versterking zorgen voor de noodzakelijke dekking, naargelang de omgeving.

12

## Общая информация о лицензиях GPL/LGPL

В состав данного продукта TRENDnet входит бесплатное программное обеспечение, написанное сторонними разработчиками. Это ПО распространяется на условиях лицензий GNU General Public License ("GPL") или GNU Lesser General Public License ("LGPL"). Программы распространяются БЕЗ ГАРАНТИИ и охраняются авторскими правами разработчиков. TRENDnet не оказывает техническую поддержку этого программного обеспечения. Подробное описание лицензий GNU GPL и LGPL можно найти на компакт-диске, прилагаемом к продукту. В пунктах (<http://www.gnu.org/licenses/gpl.txt>) и (<http://www.gnu.org/licenses/lgpl.txt>) изложены конкретные условия каждой из лицензий. Исходный код программ доступен для загрузки с веб-сайта TRENDnet ([http://trendnet.com/downloads/list\\_gpl.asp](http://trendnet.com/downloads/list_gpl.asp)) в течение, как минимум, трех лет со дня поставки продукта. Кроме того, исходный код можно запросить по адресу TRENDnet. 20675 Manhattan Place, Torrance, CA 90501, USA. Tel: +1-310-961-5500 Fax: +1-310-961-5511

### GPL/LGPL informações Gerais

Este produto TRENDnet inclui software gratuito desenvolvido por terceiros. Estes códigos estão sujeitos ao GPL (GNU General Public License) ou ao LGPL (GNU Lesser General Public License). Estes códigos são distribuídos SEM GARANTIA e estão sujeitos aos direitos autorais dos desenvolvedores. TRENDnet não presta suporte técnico a estes códigos. Os detalhes do GNU GPL e do LGPL estão no CD-ROM do produto. Favor acessar <http://www.gnu.org/licenses/gpl.txt> ou <http://www.gnu.org/licenses/lgpl.txt> para os termos específicos de cada licença. Os códigos fonte estão disponíveis para download no site da TRENDnet ([http://trendnet.com/langen/downloads/list\\_gpl.asp](http://trendnet.com/langen/downloads/list_gpl.asp)) por pelo menos três anos da data de embarque do produto. Você também pode solicitar os códigos fonte contactando TRENDnet, 20675 Manhattan Place, Torrance, CA 90501, USA. Tel: +1-310-961-5500, Fax: +1-310-961-5511.

### GPL/LGPL üldinformatsioon

See TRENDneti toode sisaldab vaba tarkvara, mis on kirjutatud kolmanda osapoole poolt. Koodid on allutatud GNU (General Public License) Üldise Avaliku Litsentsi (GPL) või GNU (Lesser General Public License) ("LGPL") Vähem Üldine Avalik Litsentsiga. Koode vahendatakse ILMA GARANTIITA ja need on allutatud arendajate poolt. TRENDnet ei anna koodidele tehnilist tuge. Detailsemat infot GNU GPL ja LGPL kohta leiate toote CD-ROMil. Infot mõlema litsentsi spetsiifiliste terminite kohta leiate (<http://www.gnu.org/licenses/gpl.txt>) või (<http://www.gnu.org/licenses/lgpl.txt>). Infot mõlema litsentsi spetsiifiliste terminite kohta leiate (<http://www.gnu.org/licenses/gpl.txt>) või (<http://www.gnu.org/licenses/lgpl.txt>). Lähtekoodi on võimalik alla laadida TRENDneti kodulehelt ([http://trendnet.com/langen/downloads/list\\_gpl.asp](http://trendnet.com/langen/downloads/list_gpl.asp)) kolme aasta jooksul alates toote kättesaamise kuupäevast. Samuti võite lähtekoodi paluda TRENDneti't, 20675 Manhattan Place, Torrance, CA 90501, USA. Tel: +1-310-961-5500, Fax: +1-310-961-5511.

### Certifications

This equipment has been tested and found to comply with FCC and CE Rules.

Operation is subject to the following two conditions:

- (1) This device may not cause harmful interference.
- (2) This device must accept any interference received. Including interference that may cause undesired operation.



Waste electrical and electronic products must not be disposed of with household waste. Please recycle where facilities exist. Check with you Local Authority or Retailer for recycling advice.



**NOTE:** THE MANUFACTURER IS NOT RESPONSIBLE FOR ANY RADIO OR TV INTERFERENCE CAUSED BY UNAUTHORIZED MODIFICATIONS TO THIS EQUIPMENT. SUCH MODIFICATIONS COULD VOID THE USER'S AUTHORITY TO OPERATE THE EQUIPMENT.

### ADVERTENCIA

En todos nuestros equipos se mencionan claramente las características del adaptador de alimentación necesario para su funcionamiento. El uso de un adaptador distinto al mencionado puede producir daños físicos y/o daños al equipo conectado. El adaptador de alimentación debe operar con voltaje y frecuencia de la energía eléctrica domiciliar existente en el país o zona de instalación.



### Product Warranty Registration

Please take a moment to register your product online.  
Go to TRENDnet's website at <http://www.trendnet.com/register>

**TRENDnet**  
20675 Manhattan Place  
Torrance, CA 90501  
USA

Copyright ©2011. All Rights Reserved. TRENDnet.