



Quick Installation Guide



TEW-632BRP

H/W: A1.1R

Table of Contents

Español	1
1. Antes de iniciar	1
2. Instalación del enrutador	2
3. Añadir el enrutador por detrás del enrutador existente	6
Troubleshooting	8

1. Antes de iniciar



Contenidos del paquete

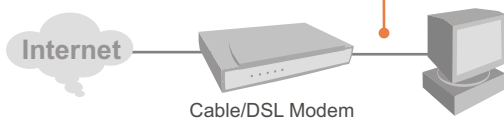
- TEW-632BRP
- CD-ROM "Easy Go"
- Guía de instalación rápida
- 1 Cable Ethernet RJ-45
- Adaptador de corriente AC (5V, 2,5A)

Requisitos del sistema

- Navegador Web: Internet Explorer (5.0 ó superior)
- PC con adaptador de red instalado
- Internet de banda ancha
- Cable Módem o DSL instalado

¡Importante! No conecte el enrutador hasta que no se le indique. Siga los pasos mostrados a continuación antes de introducir el CD-ROM "Easy Go" en la unidad de CD-ROM de su PC.

1. Compruebe que existe una conexión directa entre su cable módem o DSL y su PC. También verifique su conexión a Internet, trate de acceder a un sitio Web como por ejemplo <http://www.trendnet.com>.

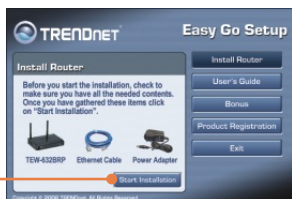


2. Instalación del enrutador

1. Introduzca el **CD-ROM “Easy GO”** en la unidad de CD-ROM de su PC y luego haga clic en **Install Router** (Instalar enrutador).



2. Haga clic en **Start Installation** (Iniciar la instalación).

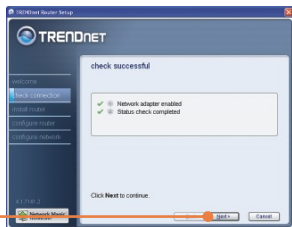


3. Elija el idioma deseado de la lista desplegable. Luego marque el recuadro **“No, gracias...”** y después haga clic en **Next** (Siguiete).

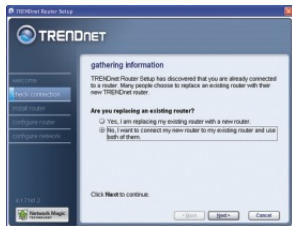


Nota: Deje sin marcar el recuadro **“No, Gracias...”** para instalar Network Magic tras la configuración del enrutador.

4. Haga clic en **Next** (Siguiete).



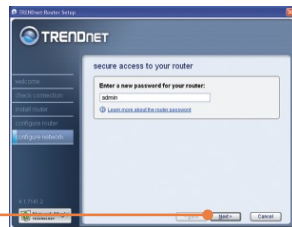
5. Si le aparece esta pantalla, vaya a la **Sección 3**. Si no es así, prosiga con el paso 6.



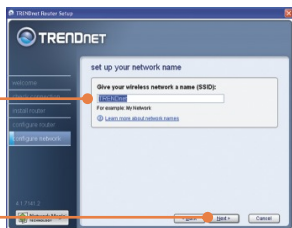
6. Siga las instrucciones del asistente y continúe con los pasos de instalación restantes. Haga clic en **Next** (Siguiete)



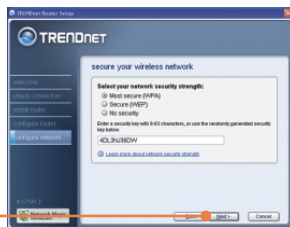
7. Cuando aparezca la pantalla **secure access to your router** (acceso seguro a su enrutador), introduzca una contraseña para su enrutador y luego haga clic en **Next** (Siguiete). Contraseña: Por omisión: **admin**



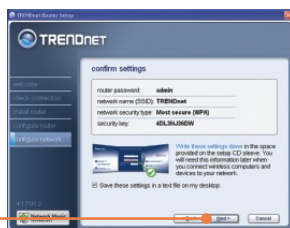
8. Introduzca un único nombre de red y después haga clic en **Next** (Siguiete).



9. Seleccione un tipo de encriptación y luego introduzca la clave de seguridad para su red inalámbrica, y después pulse **Next** (Siguiete).



10. Escriba la información del nuevo enrutador en la funda del CD para su propia referencia y luego haga clic en **Next** (Siguiete).



Nota: Para los clientes inalámbricos, debe comprobar que el SSID y la información de encriptación concuerdan con las opciones de configuración del enrutador.

11. Cuando aparezca esta pantalla, el enrutador se ha configurado con éxito, luego haga clic en **Next** (Siguiete).



12. Seleccione **Exit Router Setup** (Salir de la configuración del enrutador) y después haga clic en **Finish** (Finalizar).



Su instalación ha finalizado.

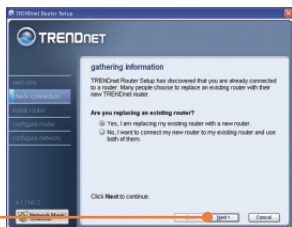
Para más información sobre la configuración del TEW-632BRP y de las configuraciones avanzadas, por favor consulte la Guía del Usuario que se incluye en el CD-ROM de instalación "Easy Go" o en el sitio Web de TRENDnet en www.trendnet.com.

3. Añadir el enrutador por detrás del enrutador existente

Nota: Cuando aparezca esta ventana, significa que tiene un enrutador cable módem o DSL. Si reemplaza su enrutador actual con el TEW-632BRP inalámbrico, seleccione **Yes** (Sí) y haga clic en **Next** (siguiente) para continuar. Si añade este enrutador inalámbrico detrás de la conexión existente, seleccione **No** y después haga clic en **Next** (Siguiente) para continuar.

Para reemplazar el enrutador

1. Para reemplazar el enrutador actual, seleccione **Yes** (Sí) y luego haga clic en **Next** (Siguiente).

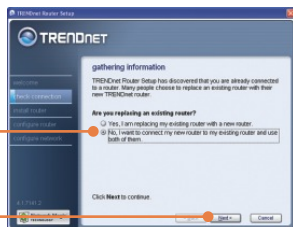


2. Siga las instrucciones del asistente y continúe con los demás pasos de instalación. Haga clic en **Next** (Siguiente). Cuando le aparezca la ventana **secure access to your router** (acceso seguro a su enrutador), vaya a la **sección 2 paso 7** para continuar.



Para añadir el enrutador

1. Para añadir el enrutador inalámbrico detrás de su red actual, seleccione No y luego haga clic en **Next** (Siguiente).



2. Siga las instrucciones del asistente y continúe con los demás pasos de instalación. Haga clic en **Next** (Siguiente). Cuando le aparezca la ventana **secure access to your router** (acceso seguro a su enrutador), vaya a la **sección 2 paso 7** para continuar.



Su instalación ha finalizado.

Para más información sobre la configuración del TEW-632BRP y de las configuraciones avanzadas, por favor consulte la Guía del Usuario que se incluye en el CD-ROM de instalación "Easy Go" o en el sitio Web de TRENDnet en www.trendnet.com.

Registre su producto

Para asegurar los más altos niveles de servicio y apoyo al cliente, registre su producto en línea en: www.TRENDnet.com/register
Gracias por elegir TRENDnet

Q1: I inserted the Easy Go CD-ROM into my computer's CD-ROM drive and the installation menu does not appear automatically. What should I do?

A1: If the installation menu does not appear automatically, click **Start**, click **Run**, and type **D:\Autorun.exe** where "D" in "D:\Autorun.exe" is the letter assigned to your computer's CD-ROM Drive. And then click **OK** to start the Installation.

Q2: How can I get into the TEW-632BRP web configuration page?

A2: After you install the TEW-632BRP Wireless Router, you can access the web configuration page by opening your web browser and entering <http://192.168.10.1> into the web browser's address bar, where <http://192.168.10.1> is the default IP address of the TEW-632BRP Wireless Router.

Q3: I am not sure what type of Internet Account Type I have for my Cable/DSL connection. How do I find out?

A3: Contact your Internet Service Provider's (ISP) Customer Service for the correct information.

Q4: I received an error message while running the Easy Go Setup Wizard. What should I do?

A4: Make sure that your computer's CD-ROM is in working condition. Also verify that all cable connections are secure and that you are able to connect to the Internet, and then retry installing the router. During setup, the Easy Go Setup wizard will check the operation of your network adapter and Internet connection. If the 111 error message appears, you may need to change the IP address of the router.

- 1) Open up Internet explorer, type into the address bar <http://192.168.10.1> and hit enter.
- 2) Click on **Basic -> Network Settings**.
- 3) Under **Router Settings**, change the Router IP address to 192.168.11.1.
- 4) Under **DHCP Server Settings**, change the DHCP IP Address Range to 192.168.11.101 to 192.168.11.200.
- 5) Click **Save Settings**.

Q5: All the settings are correct, but I can not make a wireless connection to the Router. What should I do?

A5: First, make sure that the WLAN switch on the back of the router is set to on. Second, double check that the WLAN light on the Router is lit. Third, power cycle the TEW-632BRP. Unplug the power to the TEW-632BRP. Wait 15 seconds, then plug the power back in to the TEW-632BRP. Fourth, contact the manufacturer of your wireless network adapter and make sure the wireless network adapter is configured with the proper SSID.

Q6: After I finish installing the router, then Network Magic Installation Wizard appears. What should I do?

A6: Network Magic™ is an optional bonus program. It works with your router to setup, manage, repair and protect your home network. To install Network Magic, go to Easy Go CD-ROM and select **Bonus/ Install Network Magic™**, click **Next** and then follow the Installation Wizard instructions.

If you still encounter problems or have any questions regarding the TEW-632BRP, please refer to the User's Guide included on the Easy Go Setup CD-ROM or contact TRENDnet's Technical Support Department.

Certifications

This equipment has been tested and found to comply with FCC and CE Rules. Operation is subject to the following two conditions:

- (1) This device may not cause harmful interference.
- (2) This device must accept any interference received. Including interference that may cause undesired operation.



Waste electrical and electronic products must not be disposed of with household waste. Please recycle where facilities exist. Check with you Local Authority or Retailer for recycling advice.



NOTE: THE MANUFACTURER IS NOT RESPONSIBLE FOR ANY RADIO OR TV INTERFERENCE CAUSED BY UNAUTHORIZED MODIFICATIONS TO THIS EQUIPMENT. SUCH MODIFICATIONS COULD VOID THE USER'S AUTHORITY TO OPERATE THE EQUIPMENT.

ADVERTENCIA

En todos nuestros equipos se mencionan claramente las características del adaptador de alimentación necesario para su funcionamiento. El uso de un adaptador distinto al mencionado puede producir daños físicos y/o daños al equipo conectado. El adaptador de alimentación debe operar con voltaje y frecuencia de la energía eléctrica domiciliar existente en el país o zona de instalación.



TRENDnet[®]

Customer Support

Visit www.trendnet.com/support

Email:

support@trendnet.com



Europe (Germany • France • Italy • Spain • Switzerland • UK)

Toll Free Telephone: +00800 60 76 76 67

English/Espanol - 24/7

Francais/Deutsch - 11am-8pm, Monday - Friday MET

Worldwide

Telephone: +(31) (0) 20 504 05 35

English/Espanol - 24/7

Francais/Deutsch - 11am-8pm, Monday - Friday MET

Product Warranty Registration

Please take a moment to register your product online.

Go to TRENDnet's website at <http://www.trendnet.com/register>

TRENDnet[®]

20675 Manhattan Place
Torrance, CA 90501
USA