



Quick Installation Guide Ghid de instalare in limba romana



TEW-624UB
TEW-644UB

H/W: V1

Table of Contents

English	1
1. Before You Start	1
2. How to Install	2
3. Using the Wireless Adapter	4
Română	5
1. Înainte de a începe	5
2. Procedeeul de instalare	6
3. Utilizarea Adaptorului Wireless	9
Troubleshooting	10
Depistarea problemelor	11

1. Before You Start



Package Contents

- TEW-624UB/TEW-644UB
- Utility & Driver CD-ROM
- Quick Installation Guide

System Requirements

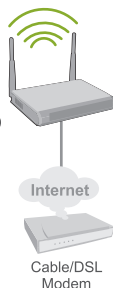
- USB port: 2.0 or 1.1
- CD-ROM Drive
- CPU: 300MHz or above / 800MHz or above (Windows Vista)
- Memory: 256MB RAM or above / 512MB RAM or above (Windows Vista)
- Windows 2000/XP/Vista

Application

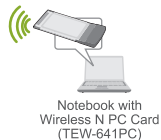
Workstation with Wireless N USB Adapter (TEW-644UB)



Wireless N
Home Router
(TEW-652BRP)



300Mbps Wireless N USB Adapter (TEW-624UB)



Wireless N Speed

2. How to Install

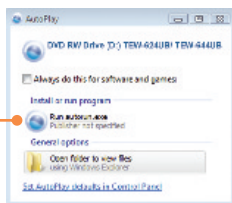
Important! DO NOT install the USB Adapter in the computer until instructed to do so.

Note: For Mac OS X (10.4-10.5) instructions please refer to the User's Guide. The Mac drivers can be found in the Mac OS X folder on the Utility and Driver CD-ROM drive

For Windows Users

1. Insert the **Utility & Driver CD-ROM** into your computer's CD-ROM Drive.

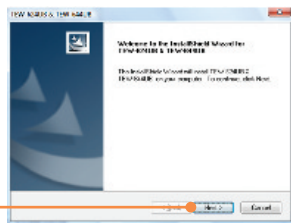
2. Click **Run autorun.exe** (Windows Vista only).



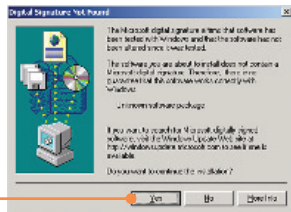
3. Click **Install Drivers & Utility**.



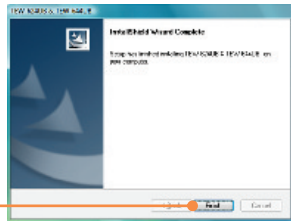
4. Click **Next**. Then follow the **InstallShield Wizard** instructions.



5. Click **Yes** (Windows 2000 only).



6. Click **Finish**.

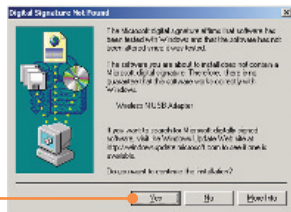


7. Connect the wireless adapter to an available USB port on your computer.



8. Drivers will install automatically.

9. Click **Yes** (Windows 2000 only).



Your installation is now complete.

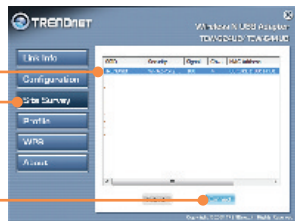
For detailed information regarding the **TEW-624UB/TEW-644UB** configuration and advanced settings, please refer to the User's Guide included on the Utility & Driver CD-ROM or TRENDnet's website at www.trendnet.com.

3. Using the Wireless Adapter

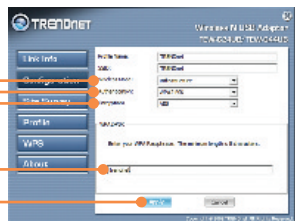
1. On the bottom right-hand corner of the screen, double-click on the **TEW-624UB & TEW-644UB manager** icon.



2. Click **Site Survey**, select the SSID and then click **Connect**.



3. If Encryption is enabled on your access point, select the **Authentication** type, select the **Encryption** mode, enter the encryption key and then click **Apply**.



Wireless configuration is now complete.

For detailed information regarding the **TEW-624UB /TEW-644UB** configuration and advanced settings, please refer to the User's Guide included on the Utility & Driver CD-ROM or TRENDnet's website at www.trendnet.com.

Register Your Product

To ensure the highest level of customer service and support, please take a moment to register your product Online at: www.trendnet.com/register
Thank you for choosing TRENDnet

1. Înainte de a Începe



Conținutul pachetului

- TEW-624UB/TEW-644UB
- Program & Driver CD-ROM
- Ghid de instalare rapidă

Cerinte privind instalarea

- Port USB: 2.0 sau 1.1
- CD-ROM Drive
- CPU: 300MHz sau peste / 800MHz sau peste (Windows Vista)
- Memorie: 256MB RAM sau peste / 512MB RAM sau peste (Windows Vista)
- Windows 2000/XP/Vista

Aplicatie

Workstation with Wireless N USB Adapter (TEW-644UB)



Workstation with
Wireless N PCI Adapter
(TEW-643PI)

Wireless N
Home Router
(TEW-652BRP)



Cable/DSL
Modem

300Mbps Wireless N USB Adapter (TEW-624UB)



Notebook with
Wireless N PC Card
(TEW-641PC)

Wireless N Speed

2. Procedul de instalare

Important! NU instalați adaptorul USB în calculator până când nu citiți instrucțiunile referitoare la acest lucru!

Nota: Pentru instrucțiuni pentru Mac OS X (10.4-10.5) va rugăm vedea Ghidul Utilizatorului. Driverul pentru Mac pot fi găsite în folderul Mac OS X de pe CD-ul cu Utilitare și Driverul.

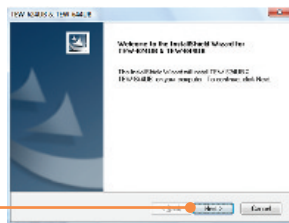
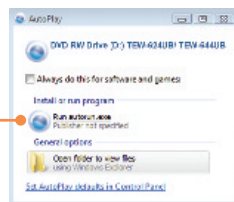
Pentru utilizatorii de windows

1. Introduceți CD-ROM Utilitate & Driver în compartimentul CD-ROM Drive și dați apoi clic pe Install Utility.

2. Dați clic pe **Run autorun.exe** (numai la Windows Vista).

3. Dați clic pe **Install Utility**.

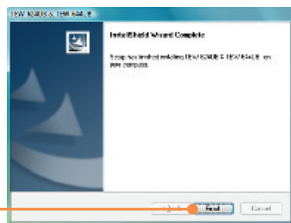
4. Dați clic pe **Next**. Urmăriți instrucțiunile de la **InstallShield Wizard**.



5. Dați clic pe **Yes**.
(numai la Windows 2000).



6. Dați clic pe **Finish**.

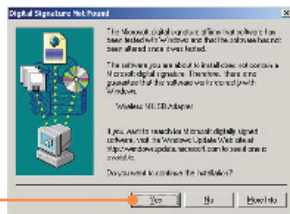


7. Conectați adaptorul fără fir la un port USB disponibil la calculatorul dvs.



8. Driverul se va instala automat.

9. Dați clic pe **Yes**.
(numai la Windows 2000).



Instalarea este acum completă!

Pentru informații detaliate privind configurarea **TEW-624UB/TEW-644UB** și setările avansate vă rugăm consultați Ghidul Utilizatorului de pe CD-ROM Utility & Driver sau accesați web site-ul TRENDnet la www.trendnet.com

Inregistrați-va produsul

Pentru a vă asigura că veți primi cel mai ridicat nivel de suport, vă rugăm să vă înregistrați electronic produsul la

www.trendnet.com/register

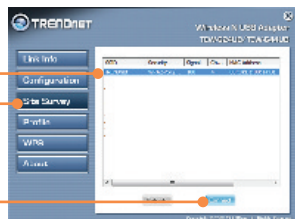
Vă mulțumim pentru că ați ales TRENDnet

3. Utilizarea Adaptorului Wireless

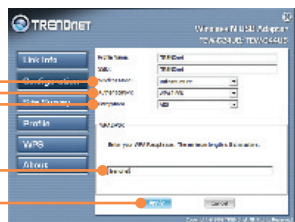
1. Dați dublu clic pe icoana **TEW-624UB & TEW-644UB** din colțul de jos din partea stângă a ecranului.



2. Dați clic pe **Site Survey** Selectați SSID și apoi dați clic pe **Connect**.



3. Dacă la punctul de acces există codificare, alegeți tipul de Autentificare (**Authentication**) selectați modul **Encryption**, introduceți codul și dați clic pe **Apply**.



Configurația fără fir este acum completă!

Pentru informații detaliate privind configurarea și setările avansate pentru **TEWTEW-624UB/TEW-644UB**, vă rugăm să consultați Ghidul Utilizatorului inclus în CD-ROM Utility & Driver sau accesați website-ul TRENDnet: www.trendnet.com

Inregistrați-vă produsul

Pentru a vă asigura că veți primi cel mai ridicat nivel de suport, vă rugăm să vă înregistrați electronic produsul la www.trendnet.com/register

Vă mulțumim pentru că ați ales TRENDnet

Q1: I inserted the Utility & Driver CD-ROM into my computer's CD-ROM Drive and the installation menu does not appear automatically. What should I do?

A1: For Windows 2000/XP, if the installation menu does not appear automatically, click **Start**, click **Run**, and type **D:\autorun.exe** where "D" in "D:\autorun.exe" is the letter assigned to your CD-ROM Drive, and then press the ENTER key on your keyboard. For Windows Vista, if the installation menu does not appear automatically, click **Start**, click the **Start Search** box, and type **D:\autorun.exe** where "D" in "D:\autorun.exe" is the letter assigned to your CD-ROM Drive, and then press the ENTER key on your keyboard.

Q2: How do I install the TEW-624UB/TEW-644UB on my Mac?

A2: First, verify that you have Mac OS X 10.4 or 10.5. The TEW-624UB/TEW-644UB does not support any other version of Mac. Second, refer to the User's Guide for step-by-step instructions. The Mac drivers can be found in the Mac OS X folder on the Utility and Driver CD-ROM drive.

Q3: I completed all the steps in the quick installation guide, but my Wireless USB Adapter is not connecting to my access point. What should I do?

A3: First, verify that the **SSID** matches your wireless router or access point's **SSID**. Second, please check with your network administrator for security key in order to access a secured wireless access point or router. Please refer to the User's Guide for more information regarding wireless network security. Third, check your TCP/IP properties to ensure that Obtain an IP address automatically is selected. Fourth, double-click the TEW-624UB & TEW-644UB Manager icon, click **Site Survey** and then click **Refresh** to check and see if there are any available wireless networks listed.

Q4: Windows is unable to recognize my hardware. What should I do?

A4: First, make sure your computer meets the minimum requirements as specified in Section 1 of this quick installation guide. Second, you must complete the installation of the TEW-624UB & TEW-644UB Manager (as described in Section 2) before connecting the Wireless USB Adapter to your computer. Third, connect the Wireless USB Adapter to a different USB port on your computer.

Q5: I cannot open the TEW-624UB & TEW-644UB Manager. What should I do?

A5: Access your device manager to make sure the adapter is installed properly. If you see a networking device with a yellow question mark or exclamation point, you will need to reinstall the device and/or the drivers. To access the device manager on Windows 2000/XP, right-click **My Computer**, click **Properties**, click the **Hardware** tab, and then click **Device Manager**. To access the device manager on Windows Vista, right-click **Computer**, click **Properties** and then click **Device Manager**.

If you still encounter problems or have any questions regarding the **TEW-624UB/TEW-644UB**, please refer to the User's Guide included on the Utility & Driver CD-ROM or contact TRENDnet's Technical Support Department.

11: Am introdus CD-ROM Utility & Driver în CD-ROM Drive din calculatorul meu și meniul de instalare nu apare automat. Ce ar trebui să fac?

R1: Pentru Windows 2000/XP, dacă nu apare automat meniul de instalare, dați clic pe **Start**, clic pe **Run**, și tastați **D:\autorun** unde "**D**" din "D:\autorun.exe" este litera atribuită pentru CD-ROM Drive și apăsați apoi pe tasta ENTER de pe tastatură. Pentru Windows Vista, dacă nu apare automat meniul de instalare, dați clic pe **Start**, clic pe rubrica **Start Search** și tastați **D:\autorun.exe** unde "**D**" din "D:\autorun.exe" este litera atribuită pentru CD-ROM Drive și apăsați apoi pe tasta ENTER de pe tastatură.

12: Cum instalez TEW-624UB/TEW-644UB pe Mac-ul meu?

R2: Întai va trebui să verificați dacă aveți Mac OS X 10.4 sau 10.5. TEW-624UB/TEW-644UB nu suportă nici o altă versiune de Mac. Apoi vedeți Ghidul Utilizatorului pentru instrucțiuni pas cu pas. Driverul pentru Mac poate fi găsit în folderul Mac OS X de pe CD-ul cu utilitare și Driver.

13: Am terminat toate etapele din ghidul de instalare rapidă dar Adaptorul USB Wireless nu se conectează la punctul de acces. Ce ar trebui să fac?

R3: În primul rând, verificați dacă **SSID** se potrivește cu **SSID** al routerului wireless sau al punctului de acces. În al doilea rând, consultați administratorul de rețea în privința codului de securitate pentru a accesa un router sau punct de acces wireless în siguranță. Consultați de asemenea Ghidul utilizatorului pentru informații suplimentare privind securitatea rețelei wireless. În al treilea rând, verificați proprietățile TCP/IP pentru a fi siguri că este selectată automat „Obtain an IP address”. În al patrulea rând dați dublu-clic pe icoana de administrare TEW-624UB & TEW-644UB; dați clic pe Site Survey și apoi clic pe Refresh pentru a vedea dacă există disponibilă o listă cu rețelele wireless.

14: Windows nu poate recunoaște hardware. Ce am de făcut?

R4: Asigurați-vă că în conformitate cu Capitolul 1 din ghidul de instalare rapidă, calculatorul întrunește cerințele minime. În al doilea rând, trebuie să terminați instalarea TEW-624UB & TEW-644UB Manager (conform descrierii de la Capitolul 2) înainte de a conecta adaptorul Wireless la calculator. În al treilea rând, conectați adaptorul USB wireless la un port USB diferit de la calculatorul dvs.

15: Nu pot deschide TEW-624UB & TEW-644UB Manager. Ce ar trebui să fac?

R5: În primul rând, accesați directorul dispozitivului dvs pentru a fi siguri că adaptorul este instalat corect. Dacă vedeți lângă dispozitiv un semn de întrebare galben sau semnul exclamării, va trebui să reinstalați dispozitivul și/sau driverul. Pentru accesarea device manager de la Windows 2000/XP, dați clic dreapta pe **My Computer**, clic pe **Properties**, clic pe **Hardware** și apoi clic pe **Device Manager**. Pentru accesarea device manager de la Windows Vista, dați clic dreapta pe **Computer**, clic pe **Properties** și apoi clic pe **Device Manager**.

Pentru informații detaliate privind configurarea **TEW-624UB/TEW-644UB** și setările avansate vă rugăm consultați Ghidul Utilizatorului de pe CD-ROM Utility & Driver sau accesați web site-ul TRENDnet la www.trendnet.com

Declaration of Conformity



Company

Name:

TRENDware International, Inc.

Address

20675 Manhattan Place

Torrance, CA 90501

USA

Product:

Product Name:

300Mbps Wireless N USB 2.0 Adapter



Model Number:

TEW-624UB

Brand Name:

TRENDnet

Test Standard:

EN 300 328 V1.7.1: 10-2006

EN 301 489-1 V1.5.1: 11-2004

EN 301 489-17 V1.2.1: 08-2002

EN 50371: 2002

EN 50392: 2004

EN 60950-1: 2001

EN 60950-1/A11: 2004

Declaration:

The objects of declaration described above are compliant and following the provisions of the European R&TTE 1999/5/EC

I hereby declare that the products and devices mentioned above are consistent with the standards and provisions of the guidelines.

Sonny Su

Name (Full Name)

February 1, 2009

Date

Director of Technology

Position / Title



Legal Signature

Declaration of Conformity



Company

Name:

TRENDware International, Inc.

Address

20675 Manhattan Place

Torrance, CA 90501

USA

Product:

Product Name:

Wireless N USB Adapter



Model Number:

TEW-644UB

Brand Name:

TRENDnet

Test Standards:

EN 300 328 V1.7.1: 10-2006

EN 301 489-1 V1.6.1: 09-2005

EN 301 489-17 V1.2.1: 08-2002

EN 50392: 2004

EN 60950-1: 2006

Declaration:

The objects of declaration described above are compliant and following the provisions of the European R&TTE 1999/5/EC

I hereby declare that the products and devices mentioned above are consistent with the standards and provisions of the guidelines.

Sonny Su

Name (Full Name)

February 1, 2009

Date

Director of Technology

Position / Title



Legal Signature

Certifications

This equipment has been tested and found to comply with FCC and CE Rules.

Operation is subject to the following two conditions:

- (1) This device may not cause harmful interference.
- (2) This device must accept any interference received. Including interference that may cause undesired operation.



Waste electrical and electronic products must not be disposed of with household waste. Please recycle where facilities exist. Check with you Local Authority or Retailer for recycling advice.



NOTE: THE MANUFACTURER IS NOT RESPONSIBLE FOR ANY RADIO OR TV INTERFERENCE CAUSED BY UNAUTHORIZED MODIFICATIONS TO THIS EQUIPMENT. SUCH MODIFICATIONS COULD VOID THE USER'S AUTHORITY TO OPERATE THE EQUIPMENT.

ADVERTENCIA

En todos nuestros equipos se mencionan claramente las características del adaptador de alimentación necesario para su funcionamiento. El uso de un adaptador distinto al mencionado puede producir daños físicos y/o daños al equipo conectado. El adaptador de alimentación debe operar con voltaje y frecuencia de la energía eléctrica domiciliar existente en el país o zona de instalación.



TRENDnet[®]

Product Warranty Registration

Please take a moment to register your product online.
Go to TRENDnet's website at <http://www.trendnet.com/register>

TRENDnet[®]

20675 Manhattan Place
Torrance, CA 90501
USA